

The logo for IRSN, consisting of the letters 'IRSN' in a bold, sans-serif font. The 'I' and 'R' are red, and the 'S' and 'N' are blue.

INSTITUT
DE RADIOPROTECTION
ET DE SÛRETÉ NUCLÉAIRE



L'EXPERTISE ET LA GESTION DES SITES ET SOLS POLLUÉS

Des activités industrielles, parfois très anciennes, ayant mis en œuvre des substances radioactives ou des produits contenant naturellement des éléments radioactifs ont conduit à une pollution de certains sites ou à une suspicion de pollution radioactive.

VOS BESOINS

- ⊕ Connaître l'état radiologique d'un site.
- ⊕ Définir les opérations permettant de **disposer d'un site assaini**.
- ⊕ Faire procéder à **une tierce expertise** pour répondre à une demande de l'autorité publique (ASN, DREAL,...).

NOS SOLUTIONS

L'IRSN, qui a rédigé à la demande du Ministère en charge de l'environnement et de l'ASN, le guide méthodologique de gestion des sites et sols pollués, vous propose de **vous accompagner dans l'ensemble des opérations nécessaires à la gestion d'un site pollué** ou susceptible de l'être,

En réalisant des mesures de radioactivité destinées à :

- ⊕ Lever le doute de contamination radiologique,
- ⊕ Localiser et caractériser une pollution radioactive,
- ⊕ Évaluer les niveaux d'exposition aux rayonnements ionisants.

En vous apportant une assistance technique pour la gestion du site pour :

- ⊕ Réaliser les études technico-économiques,
- ⊕ Aider à la sélection des entreprises spécialisées chargées d'intervenir pour assainir le site,
- ⊕ Valider les modes opératoires des entreprises intervenantes,
- ⊕ Suivre l'avancement des opérations.

NOS MOYENS

Depuis plus de 30 ans, l'IRSN réalise des expertises de sites et sols pollués et contribue à l'élaboration des doctrines sur ces sujets en liaison avec les autorités.

L'IRSN dispose d'équipes d'intervention spécialisées et de moyens techniques pour mener à bien ces interventions :

➔ **Des moyens techniques spécialisés mis en œuvre sur site :**

- ➔ **Matériels de mesure portatifs** (radiamètres, spectromètres, contaminamètres, radon ...) et de prélèvement,
- ➔ **Véhicules laboratoires** permettant des analyses d'échantillons sur site (scintillation liquide, spectrométrie gamma, comptage alpha-béta),
- ➔ **Moyens spécialisés de cartographie** adaptés au terrain (pédestre, quad, routier, aérien) permettant de réaliser des mesures de débit de dose et d'activités surfacique/massique.

➔ **Des logiciels de post-traitement géostatistique,**

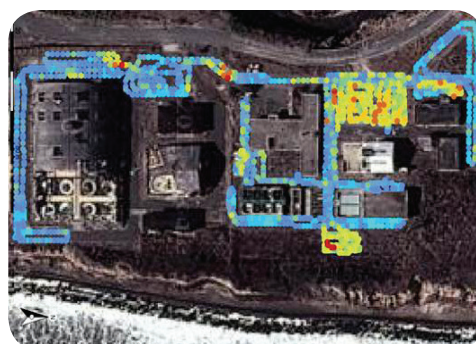
➔ **Des laboratoires d'analyse d'échantillons accrédités par le COFRAC.**

NOS CLIENTS

- ➔ **Les acteurs du nucléaire (CEA, ANDRA, AREVA),**
- ➔ **Des industriels,**
- ➔ **Les collectivités publiques, les aménageurs,**
- ➔ **Les pouvoirs publics...**



Véhicule laboratoire d'analyses.



Cartographie radiologique d'un site.



Appareil portatif de mesures.



IRSN | SERVICE D'INTERVENTION RADIOLOGIQUE ET DE SURVEILLANCE DE L'ENVIRONNEMENT

BP17 - 92260 - Fontenay aux Roses | Tél. : +33(0)1 58 35 90 03
irsn.sirse@irsn.fr | www.irsn.fr

IRSN
INSTITUT
DE RADIOPROTECTION
ET DE SÛRETÉ NUCLÉAIRE