

L'EXPOSITION À LA RADIOACTIVITÉ EN FRANCE

CALCULEZ VOTRE EXPOSITION ANNUELLE

Estimez votre exposition aux rayonnements ionisants

CALCULER

ET VOUS ?

1 TOUS EXPOSÉS...

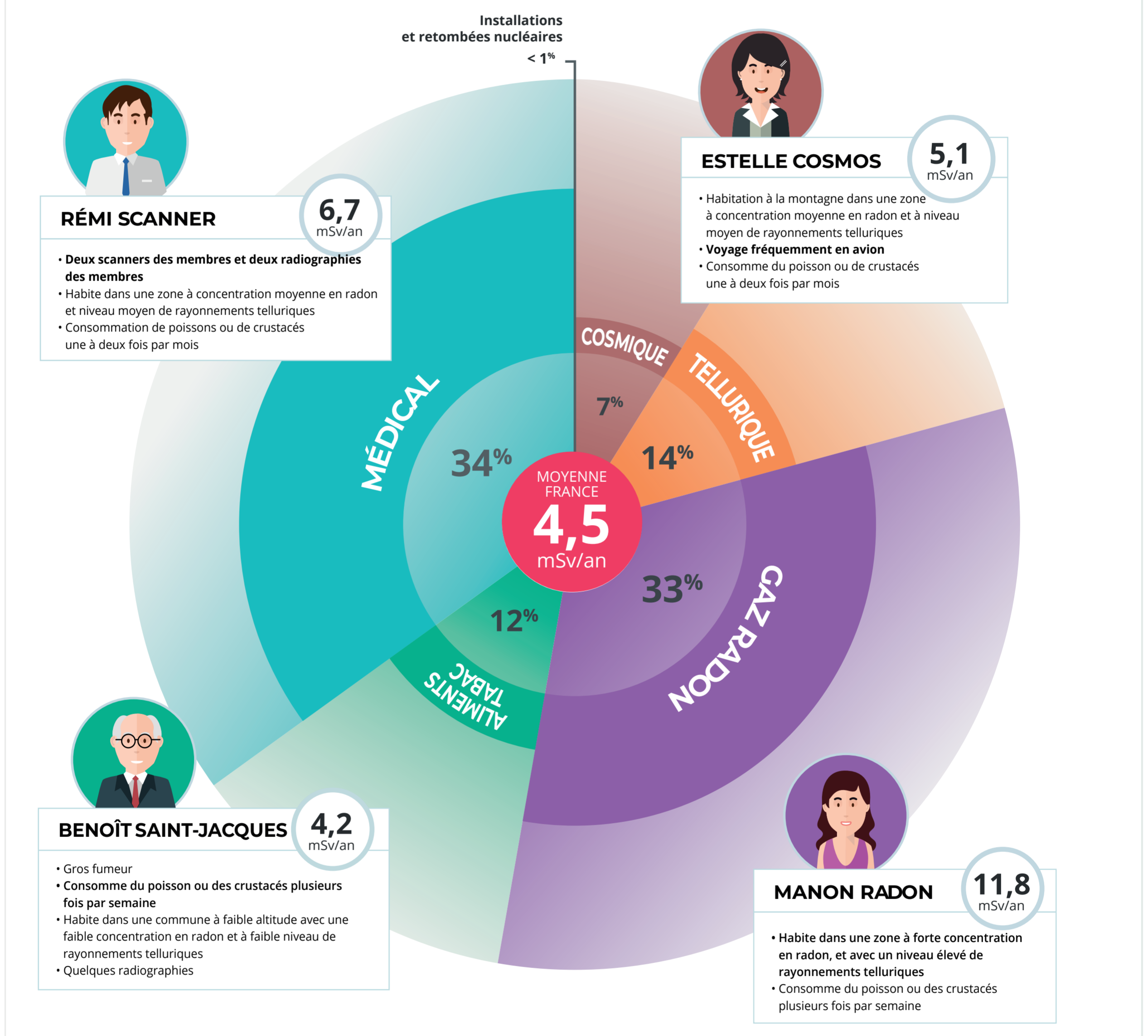
Nous sommes tous exposés en permanence et à faibles doses aux rayonnements ionisants. En France métropolitaine, l'exposition moyenne à différentes sources de radioactivité représente une dose efficace absorbée par le corps entier de 4,5 millisieverts par an (mSv/an), dont 3,0 mSv d'origine naturelle et 1,5 mSv d'origine artificielle.

MAIS TOUS DIFFÉREMMENT...

Notre exposition varie en fonction des habitudes de vie, du lieu d'habitation ou de la fréquence des examens médicaux (radiographies et scanners). Cela conduit à une dose annuelle très différente d'une personne à l'autre.

EXPOSITION MOYENNE PAR SOURCES D'EXPOSITION

DOSE EN MILLISIEVERT (mSv) REÇUE PAR LE CORPS ENTIER



2 PLUS OU MOINS EXPOSÉS À CHAQUE SOURCE

VALEUR MOYENNE D'EXPOSITION AVEC LA GAMME TYPIQUE DE VARIATION



ESTIMER VOTRE EXPOSITION ANNUELLE
[HTTPS://EXPOP.IRSN.FR/](https://expop.irsln.fr/)

