



Le Comité d'Orientation sur les Facteurs Sociaux, Organisationnels et Humains (COFSOH) dans les INB

Eric GAUCHER
Adjoint au directeur des centrales nucléaires





Plan de l'intervention

- Définition et contexte
- COFSOH – Les priorités
- L'organisation du COFSOH
- Les thèmes débattus
 - Séances plénières
 - GT A, GT B, GT C
- Perspectives et enjeux





Définition – Contexte

- **Les facteurs organisationnels et humains selon l'ASN**

« Ensemble des éléments des situations de travail et de l'organisation qui vont avoir une influence sur l'activité de travail dont l'accomplissement participe à la sûreté nucléaire, la radioprotection et la protection de l'environnement »

- **Une préoccupation « historique » de l'ASN**

- 2001

- Revue « Contrôle » sur l'homme, les organisations et la sûreté

- 2004

- Réacteurs électronucléaires : Position de l'ASN sur la méthode d'intégration des facteurs humains dans les processus de gestion des modifications techniques et documentaires

- 2010

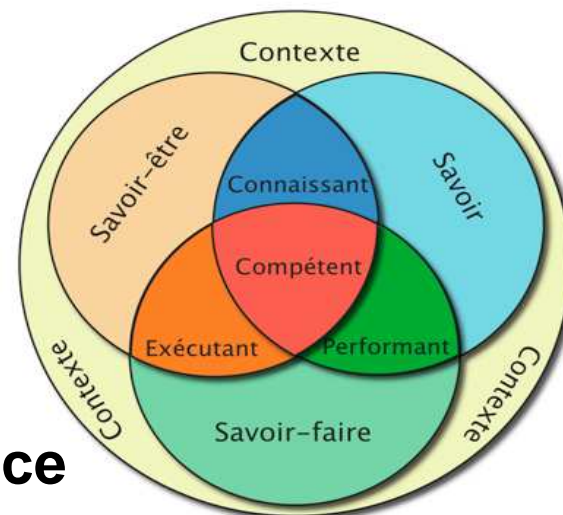
- Analyse du retour d'expérience de la démarche d'EDF

- **Point focal réaffirmé suite à l'accident de Fukushima-Daiichi**

Suite aux évaluations complémentaires de sûreté, l'ASN retient **3 priorités** dans le domaine des **FOH**

1. Renouvellement des effectifs et/ou des compétences

- En parallèle de travaux considérables à effectuer à la suite des ECS et du renouvellement générationnel

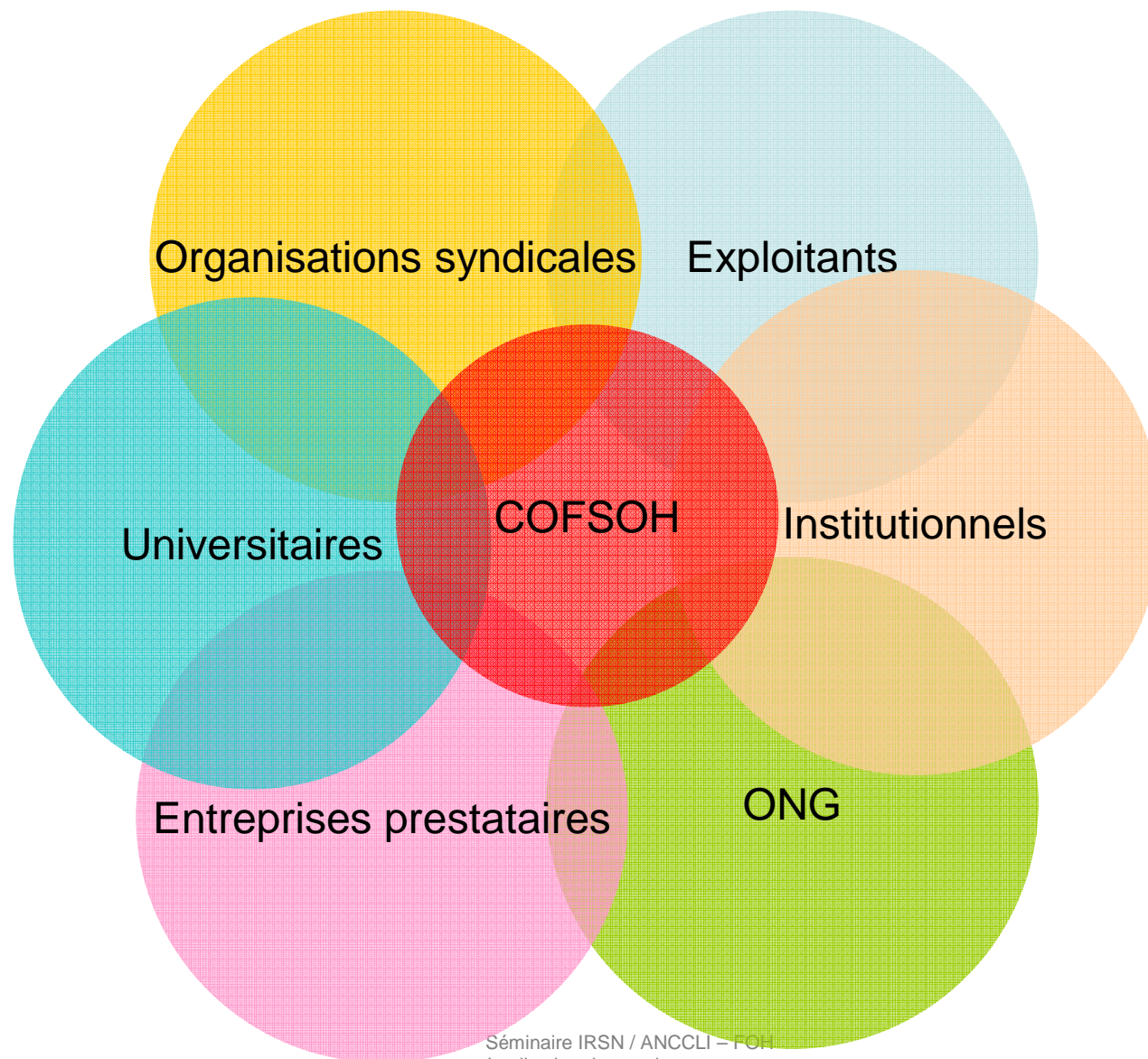


2. Organisation du recours à la sous-traitance

- Renforcement de la **surveillance** des intervenants extérieurs + **non délégitimation** de cette surveillance **pour les activités importantes pour la protection**
- **Limitation des niveaux** de sous-traitance ?
- Quelle **organisation** de l'exploitant et ses intervenants extérieurs en conditions **d'accident grave** ?



L'organisation du COFSOH (1)

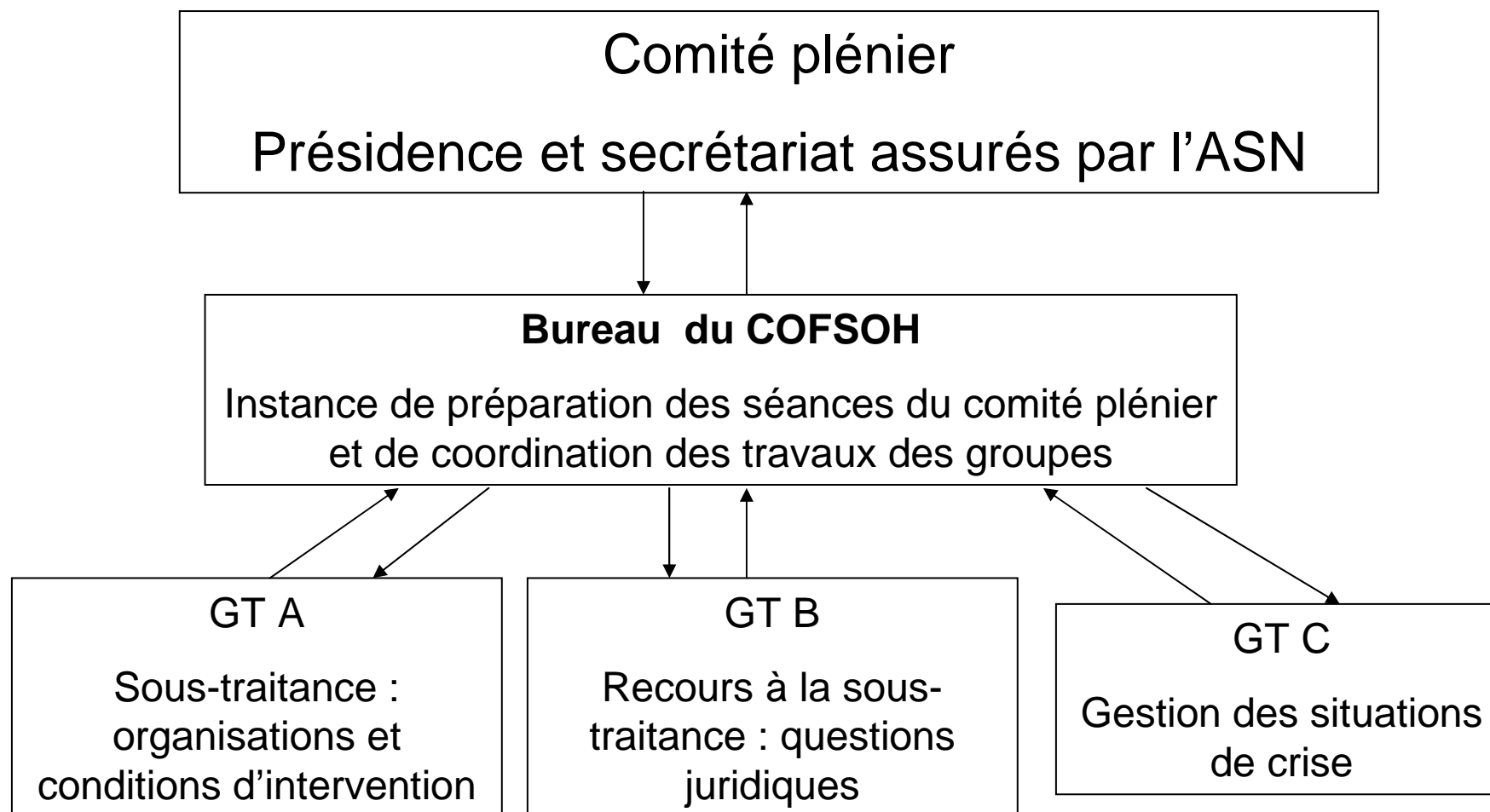


- Ministère du travail
- Ministres chargés de la sûreté nucléaire
- IRSN, INERIS
- ASN





L'organisation du COFSOH (2)





Les premières orientations

☐ **Réflexions sur**

- L'étude des **conditions** dans lesquelles les exploitants **organisent le recours** aux prestataires
- **l'impact de l'organisation** retenue par les exploitants sur **conditions de travail, sûreté, qualité, application lois sociales**

dans les configurations des installations

- de fonctionnement normal
- de gestion de situation incidentelle et accidentelle

☐ **Objectifs qui pourraient être élargis**

☐ **Des travaux qui s'inscrivent dans la durée**



Les premiers thèmes débattus

- ❑ En comité plénier (7/06/12, 13/09/12, 9/11/12 et 31/05/13)
 - ❑ Comment positionner le curseur FOH entre sûreté réglée et sûreté gérée
 - ❑ Comment assurer la pérennité des compétences dans un contexte de renouvellement des effectifs ?
 - ❑ Comment améliorer la relation entre le donneur d'ordre et ses sous-traitants ?
 - ❑ Quels indicateurs de performance pour les FSOH ?
 - ❑ Comment évaluer la sécurité industrielle dans les systèmes socio-techniques complexes ?



GT A

Sous-traitance – organisations et conditions d'intervention

- Parvenir à une représentation partagée de l'organisation et des conditions d'intervention des intervenants extérieurs dans les opérations de maintenance périodique
- Expression des attentes des participants
- « Film » du déroulement de l'intervention
 - Passation des contrats
 - Description de toutes les phases d'entrée sur le site et d'accès à la situation de travail



GT A

Sous-traitance – organisations et conditions d'intervention

- Les paramètres clés identifiés lors des 3 premières réunions
 - Les temps d'attente
 - La coactivité
 - La gestion des pièces de rechange
 - Le positionnement des chargés de surveillance
 - La contribution des intervenants extérieurs dans le REX

- Lissage de la charge sur l'année pour pérennisation des emplois
- Culture de sécurité dans les services achats, critères de « mieux-disance »

GT B

Aspects juridiques

- ❑ Faire émerger les potentielles difficultés résultant de l'application combinée du Droit français du travail et du Droit français de la sûreté nucléaire
- ❑ Être un espace de discussion sur les aspects juridiques apportant des éléments de réponse aux questionnement des autres GT



GT B

Aspects juridiques

- En pratique... Questionnements sur les responsabilités incombant
 - aux exploitants au sens du droit de la sûreté nucléaire
 - aux donneurs d'ordre au sens du Droit du travail
 - aux intervenants extérieurs



GT C

Gestion des situations de crise

- Déstabilisation profonde voire rupture des organisations
 - Quels effets sur les humains ?
 - La sous-traitance est-elle un facteur de complexité accrue ?

- Formation
 - Comment améliorer la représentativité des simulations ?
 - Quels enseignements tirer des pratiques des acteurs de l'urgence ?

- Comment réduire les charges émotionnelles individuelle et collective ?

- Recours aux intervenants extérieurs
 - Identification des postes critiques
 - L'exploitant est-il en mesure d'assurer la maîtrise de l'ensemble des intervenants extérieurs ?



Perspectives et enjeux (1)

- ❑ Accentuer le partage des connaissances
 - ❑ Aspects académiques des FSOH et des disciplines associées
 - ❑ Mise en commun d'un vocabulaire dédié

- ❑ Renforcer l'implication des différentes parties prenantes
 - ❑ Ne pas évaluer les pratiques d'un exploitant
 - ❑ Diversité des préoccupations et des apports

- ❑ Être opérationnel
 - ❑ Aborder des cas concrets sans se limiter à des concepts
 - ❑ Valoriser les situations de crise vécues dans des secteurs autres que le nucléaire



Perspectives et enjeux (2)

- ❑ Poursuite des travaux sous la forme de nouveaux GT
 - ❑ Evaluation des organisations et des changements matériels ou organisationnel
 - ❑ Connaissance mobilisable par les exploitants pour l'évaluation, a priori, des interactions entre leurs projets de modification et les organisations ?
 - ❑ Comment évaluer la performance des évaluations FSOH conduites par les exploitants ?
 - ❑ Quel contrôle de l'ASN sur les thèmes liés aux FSOH ?
 - ❑ Articulation entre « sécurité gérée » et sécurité réglée »
 - ❑ Contribution des FSOH à la détermination du point d'équilibre
 - ❑ Comment prendre en compte les FSOH dans les processus d'élaboration de prescriptions ?
 - ❑ Management des compétences
 - ❑ Comment identifier les besoins en compétences spécifiques liés aux différentes étapes de la vie des installations ?
 - ❑ Comment pallier la disparition des compétences des « constructeurs » et des « démarreurs » des installations ?