

IRSNINSTITUT
DE RADIOPROTECTION
ET DE SÛRETÉ NUCLÉAIRE*Faire avancer la sûreté nucléaire*

Surveillance de la radioactivité en Polynésie française

Annexes au bilan 2012

PRP-ENV/SESURE/2013-35

Pôle radioprotection, environnement, déchets et
crise

Service d'étude et de surveillance de la radioactivité dans
l'environnement

SOMMAIRE

INTRODUCTION	3
ANNEXE I : RESULTATS BRUTS DU DOMAINE PHYSIQUE	4
ANNEXE II : RESULTATS BRUTS DU DOMAINE BIOLOGIQUE	8
ANNEXE III : RESULTATS DES CALCULS DE DOSE POUR L'INGESTION EN 2011	17
ANNEXE IV : DOSE TOTALE ANNUELLE, SOMME DES DOSES D'EXPOSITION EXTERNE D'INHALATION ET D'INGESTION.....	32

INTRODUCTION

Ce document est un complément au rapport PRP-ENV/SESURE/2013-34 relatif au bilan de la surveillance de la radioactivité en Polynésie française en 2012. Il est constitué de 4 annexes.

L'ensemble des résultats de mesures de radioactivité (^{40}K , ^{137}Cs , ^{60}Co et isotopes du Pu) réalisées sur les échantillons de l'environnement en 2012 sont fournis dans l'annexe I pour les échantillons du domaine physique (air, eau, sédiment) et dans l'annexe II pour les échantillons biologiques (du domaine marin et du domaine terrestre).

Les résultats des analyses en ^{90}Sr de l'année 2011 sont également reportés dans ce rapport, ceux de l'année 2012, n'étant pas encore disponibles, seront inclus dans le rapport 2013.

Toutes les mesures de radioactivité sont effectuées par l'IRSN en Polynésie française sauf celles des aérosols qui sont réalisées par un autre laboratoire de l'IRSN en métropole, le LMRE basé à Orsay (Essonne), qui dispose d'une installation souterraine à Modane. Seule cette installation est apte à mesurer les traces de césium 137 dans les aérosols de Polynésie française.

Les résultats des mesures des échantillons biologiques, correspondant en grande partie aux produits consommés par les populations des différents archipels, donnent lieu à un calcul de dose par ingestion différencié pour les adultes et pour les enfants de moins de 5 ans, avec des rations alimentaires établies pour chacune des 7 îles (Tahiti, Maupiti, Tubuai, Mangareva, Hao, Rangiroa et Hiva Oa) représentatives des 5 archipels de la Polynésie française. Ces résultats de calcul sont précisés dans l'annexe III.

La dose annuelle totale, somme des doses par ingestion, par exposition externe et par inhalation, pour les enfants et pour les adultes, île par île, est précisée dans l'annexe IV. La fourchette de résultats (valeur minimum et valeur maximum) des 7 îles, obtenue chaque année depuis 1982, permet d'apprécier l'évolution de la dose annuelle en fonction du temps.

ANNEXE I : RESULTATS BRUTS DU DOMAINE PHYSIQUE

- Tableau AI-1 : Activités en ^{137}Cs , ^7Be , ^{22}Na , ^{40}K et ^{210}Pb dans les aérosols collectés à Tahiti en 2012
- Tableau AI-2 : Activités en ^{137}Cs , ^7Be , ^{22}Na , ^{40}K et ^{210}Pb dans les aérosols collectés à Orsay (Essonne) en 2012
- Tableau AI-3 : Activités en ^{137}Cs et en ^{134}Cs dans les eaux collectées à Tahiti (archipel de la Société) en 2012
- Tableau AI-4 : Activités en ^{241}Am , ^{137}Cs , ^7Be , ^{40}K , ^{214}Pb et ^{210}Pb dans les sédiments marins collectés en Polynésie française en 2012

Tableau AI-1 : Activités en ^{137}Cs , ^7Be , ^{22}Na , ^{40}K et ^{210}Pb dans les aérosols collectés à Tahiti en 2012

2012	Janvier	Février	Mars	Avril	Mai	Juin	Juillet	Août	Septembre	Octobre	Novembre	Décembre	
Nombre de mesures	1	1	1	1	1	1	1	1	1	1	1	1	
Volume prélevé (m ³)	73200	72700	67800	73500	71600	69700	78600	74100	36600	73100	71500	73200	
Activité moyenne mensuelle (μBq.m ⁻³)	^{137}Cs	0,08 ± 0,04	0,08 ± 0,04	0,07 ± 0,04	0,07 ± 0,03	0,08 ± 0,05	0,02 ± 0,02	0,06 ± 0,03	≤ 0,06	≤ 0,05	0,04 ± 0,03	0,04 ± 0,03	0,06 ± 0,03
	^7Be	3400 ± 1000	2700 ± 800	2000 ± 600	3700 ± 1100	3300 ± 1000	1900 ± 600	3000 ± 900	1600 ± 500	2300 ± 700	6100 ± 1800	2300 ± 700	1700 ± 500
	^{22}Na	0,27 ± 0,12	0,16 ± 0,08	0,12 ± 0,07	0,33 ± 0,13	0,28 ± 0,12	0,18 ± 0,08	0,22 ± 0,10	0,13 ± 0,07	0,24 ± 0,12	0,74 ± 0,27	0,25 ± 0,11	0,13 ± 0,07
	^{40}K	6,9 ± 2,3	8,8 ± 2,9	7,4 ± 2,5	7,2 ± 2,4	8,6 ± 2,9	4,0 ± 1,5	6,9 ± 2,4	3,4 ± 1,3	5,1 ± 2,0	4,6 ± 1,8	5,6 ± 2,0	7,6 ± 2,5
	^{210}Pb	120 ± 40	120 ± 40	51 ± 16	64 ± 20	63 ± 20	33 ± 11	107 ± 33	35 ± 11	48 ± 15	160 ± 50	85 ± 25	75 ± 24

Tableau AI-2 : Activités en ^{137}Cs , ^7Be , ^{22}Na , ^{40}K et ^{210}Pb dans les aérosols collectés à Orsay (Essonne) en 2012

2012	Janvier	Février	Mars	Avril	Mai	Juin	Juillet	Août	Septembre	Octobre	Novembre	Décembre	
Nombre de mesures	2	0	4	3	3	3	3	3	3	3	3	2	
Volume prélevé (m ³)	123382	-	323457	379854	375992	349408	384123	360526	374894	338222	374098	313696	
Activité moyenne mensuelle (μBq.m ⁻³)	^{137}Cs	≤ 0,26	-	0,19 ± 0,07	0,20 ± 0,12	0,12 ± 0,05	0,09 ± 0,08	0,07 ± 0,06	0,14 ± 0,11	0,08 ± 0,04	0,11 ± 0,09	0,10 ± 0,05	0,08 ± 0,04
	^7Be	2910 ± 270	-	3570 ± 1020	3360 ± 980	3830 ± 1100	2770 ± 800	3000 ± 900	3390 ± 990	2890 ± 840	2820 ± 810	2070 ± 640	2260 ± 690
	^{22}Na	0,21 ± 0,07	-	0,47 ± 0,18	0,54 ± 0,20	0,66 ± 0,23	0,45 ± 0,18	0,42 ± 0,16	0,39 ± 0,16	0,28 ± 0,12	0,31 ± 0,24	0,17 ± 0,05	0,19 ± 0,09
	^{40}K	4,1 ± 0,9	-	7,7 ± 2,8	5,2 ± 1,9	4,7 ± 1,7	4,0 ± 1,6	5,1 ± 1,8	6,6 ± 2,4	6,3 ± 2,2	4,7 ± 2,0	4,3 ± 1,6	4,2 ± 1,6
	^{210}Pb	180 ± 20	-	450 ± 130	230 ± 70	330 ± 100	190 ± 60	250 ± 80	320 ± 100	340 ± 100	510 ± 150	390 ± 120	250 ± 80

ND : valeur non déterminée

Tableau AI-3 : Activités en ^{137}Cs et en ^{134}Cs dans les eaux collectées à Tahiti (archipel de la Société) en 2012

Nature	Lieu de collecte	Quantité mesurée (L)	Date de prélèvement	Activité ^{137}Cs (mBq.L $^{-1}$)	Limite de détection ^{134}Cs (mBq.L $^{-1}$)
Eau de mer	Vairao	201	16/01/2012	1,03 ± 0,05	≤ 0,04
		201	10/02/2012	1,15 ± 0,07	≤ 0,06
		389	26/03/2012	1,06 ± 0,07	≤ 0,04
		221	18/04/2012	1,02 ± 0,06	≤ 0,09
		269	14/05/2012	1,06 ± 0,05	≤ 0,04
		246	07/06/2012	1,10 ± 0,06	≤ 0,06
		238	30/07/2012	1,12 ± 0,07	≤ 0,06
		256	28/08/2012	1,04 ± 0,06	≤ 0,04
		261	24/09/2012	1,03 ± 0,06	≤ 0,04
		270	09/10/2012	1,08 ± 0,06	≤ 0,04
		165	08/11/2012	1,03 ± 0,06	≤ 0,10
		191	20/12/2012	1,04 ± 0,06	≤ 0,05
Eau de rivière	Teahupoo (Tahiti iti)	412	04/04/2012	0,15 ± 0,03	≤ 0,13
Eau de source	Teiriiri (Tahiti iti)	344	28/02/2012	≤ 0,04	≤ 0,04
Eau de pluie	Vairao	76	30/06/2012	≤ 0,2	ND
Eau de pluie	Vairao	62	31/12/2012	≤ 0,3	ND

ND : valeur non déterminée.

Tableau AI-4 : Activités en ^{241}Am , ^{137}Cs , ^7Be , ^{40}K et ^{214}Pb et ^{210}Pb dans les sédiments marins collectés en Polynésie française en 2012

N° LESE	Lieu de prélèvement				Type de matrice	Date de prélèvement
	Ile	Latitude	Longitude	Profondeur et lieu-dit		
121246	Raivavae	23° 51'08"S	147° 38'30"O	0,3 m - Plage lagon	Sable de corail	21/12/12
121247	Raivavae	23° 53'01"S	147° 39'48"O	0,3 m - Plage lagon	Sable de corail	22/12/12
121113	Tahiti Phaeton	17° 32'14"S	149° 33'57"O	18 m - Lagon	Sédiment	06/11/12
121114	Tahiti Vairao	17° 48'23"S	149° 17'41"O	35 m - Lagon	Sédiment	06/11/12
121115	Moorea Vaiare	17° 31'20"S	149° 46'40"O	17 m - Lagon	Sédiment	07/09/12

N° LESE	Taux de matière organique (%)	Activité (Bq.kg ⁻¹ sec)					
		Radionucléides artificiels		Radionucléides naturels			
		^{241}Am	^{137}Cs	^7Be	^{40}K	^{214}Pb	^{210}Pb
121246	2,7 ± 0,2	≤ 0,2	≤ 0,06	1,7 ± 0,3	8,7 ± 0,6	0,77 ± 0,07	1,5 ± 0,3
121247	4,6 ± 0,2	≤ 0,08	0,15 ± 0,02	10,1 ± 0,6	27 ± 2	1,7 ± 0,1	2,5 ± 0,3
121113	9,6 ± 0,8	0,37 ± 0,06	0,45 ± 0,04	10,8 ± 0,9	110 ± 6	7,9 ± 0,4	143 ± 12
121114	4,5 ± 0,4	≤ 0,09	0,03 ± 0,02	1,7 ± 0,4	26 ± 2	1,8 ± 0,2	32 ± 3
121115	12,9 ± 0,2	≤ 0,2	0,35 ± 0,04	8,7 ± 0,8	260 ± 20	11,2 ± 0,6	124 ± 10

ANNEXE II : RESULTATS BRUTS DU DOMAINE BIOLOGIQUE

- Tableau AII-1 : Activités en ^{40}K , ^{137}Cs , ^{60}Co et des isotopes du plutonium pour les échantillons biologiques de Tubuai en 2012
- Tableau AII-2 : Activités en ^{40}K , ^{137}Cs et ^{60}Co et des isotopes du plutonium pour les échantillons biologiques de Mangareva en 2012
- Tableau AII-3 : Activités en ^{40}K , ^{137}Cs , ^{60}Co et des isotopes du plutonium pour les échantillons biologiques de Maupiti en 2012
- Tableau AII-4 : Activités en ^{40}K , ^{137}Cs , ^{60}Co et des isotopes du plutonium pour les échantillons biologiques de Rangiroa en 2012
- Tableau AII-5 : Activités en ^{40}K , ^{137}Cs , ^{60}Co et des isotopes du plutonium pour les échantillons biologiques de Hiva Oa en 2012
- Tableau AII-6 : Activités en ^{40}K , ^{137}Cs , ^{60}Co et des isotopes du plutonium pour les échantillons biologiques de Hao en 2012
- Tableau AII-7 : Activités en ^{40}K , ^{137}Cs , ^{60}Co et des isotopes du plutonium pour les échantillons biologiques de Tahiti en 2012
- Tableau AII-8 : Activités en ^{90}Sr pour les échantillons de coprah et de poisson de lagon prélevés en 2011 dans les îles de Tubuai, Mangareva, Maupiti, Tahiti, Hiva Oa, Hao et Rangiroa (données complémentaires du bilan 2011)
- Tableau AII-9 : Activités en ^{40}K , ^{137}Cs et ^{60}Co des échantillons biologiques importés en Polynésie française en 2012
- Tableau AII-10 : Activités en ^{40}K , ^{137}Cs , ^{60}Co , ^{241}Am et ^{210}Pb dans les nacres (huîtres *Pinctada margaritifera*) placées en filière à Takaroa, à Tahiti (lagon de Vairao et baie de Phaeton) et dans la baie de Vaiare à Moorea en 2012

Tableau All-1 : Activités en ^{40}K , ^{137}Cs , ^{60}Co et des isotopes du plutonium pour les échantillons biologiques de Tubuai en 2012

Prélèvement			Activité (Bq.kg ⁻¹ frais)			Activité (mBq.kg ⁻¹ frais)	
Type	Nature	Date	^{40}K	^{137}Cs	^{60}Co	^{238}Pu	$^{239+240}\text{Pu}$
Boissons	Eau de coco	19/09/12	33,5 ± 1,8	0,17 ± 0,02	≤ 0,02		
Poissons de lagon	Mérou	16/04/12	178 ± 10	0,28 ± 0,03	≤ 0,08	≤ 0,008	≤ 0,02
Poissons de haute mer	Dorade coryphène (mahi mahi)	11/02/12	203 ± 11	0,32 ± 0,04	≤ 0,09		
	Bonite ventre rayé	11/02/12	166 ± 10	0,25 ± 0,02	≤ 0,06		
Autres produits marins	Bénitier	19/03/12	82 ± 5	≤ 0,09	≤ 0,02	0,19 ± 0,04	1,7 ± 0,2
Légumes feuilles	Chou chinois	25/06/12	82 ± 5	0,32 ± 0,03	≤ 0,05		
Légumes fruits	Tomate	25/06/12	106 ± 6	≤ 0,03	≤ 0,03		
Légumes racines	Carotte	25/06/12	110 ± 6	≤ 0,03	≤ 0,04		
	Manioc	16/04/12	190 ± 10	≤ 0,16	≤ 0,16		
	Pomme de terre	19/09/12	132 ± 9	≤ 0,06	≤ 0,06		
	Taro	11/02/12	84 ± 6	0,71 ± 0,08	≤ 0,2		
Fruits	Banane (fei)	19/09/12	128 ± 9	≤ 0,06	≤ 0,06		
	Coprah	11/02/12	129 ± 8	0,18 ± 0,05	≤ 0,10	≤ 0,09	≤ 0,02
	Melon	18/12/11	81 ± 4	0,036 ± 0,004	≤ 0,02		
	Pamplemousse	16/04/12	62 ± 3	0,34 ± 0,02	≤ 0,03		

Tableau All-2 : Activités en ^{40}K , ^{137}Cs , ^{60}Co et des isotopes du plutonium pour les échantillons biologiques de Mangareva en 2012

Prélèvement			Activité (Bq.kg ⁻¹ frais)			Activité (mBq.kg ⁻¹ frais)	
Type	Nature	Date	^{40}K	^{137}Cs	^{60}Co	^{238}Pu	$^{239+240}\text{Pu}$
Boissons	Eau de source	06/09/12	0,035 ± 0,003	≤ 0,0003	≤ 0,0003		
Viande	Porc	21/08/12	124 ± 8	0,18 ± 0,02	≤ 0,06		
	Poulet	09/06/12	121 ± 9	0,14 ± 0,04	≤ 0,10		
Poissons de lagon	Mérou	11/02/12	158 ± 8	0,12 ± 0,04	≤ 0,10	≤ 0,004	0,011 ± 0,005
Poissons de haute mer	Bonite ventre rayé	28/01/12	153 ± 8	0,17 ± 0,03	≤ 0,07		
	Thazard	24/08/12	195 ± 10	0,29 ± 0,03	≤ 0,06		
		24/08/12	198 ± 10	0,27 ± 0,03	≤ 0,08		
	Bonite dos rayé	10/11/12	170 ± 9	0,22 ± 0,03	≤ 0,07		
Bonite ventre rayé	29/12/12	188 ± 8	0,17 ± 0,02	≤ 0,07			
Autres produits marins	Bénitier	11/02/12	66 ± 4	≤ 0,03	≤ 0,04	0,11 ± 0,04	0,72 ± 0,09
Légumes feuilles	Chou	29/12/12	42 ± 3	0,57 ± 0,05	≤ 0,04		
	Salade	10/11/12	162 ± 2	≤ 0,06	≤ 0,06		
Légumes fruits	Concombre	10/11/12	54 ± 4	≤ 0,03	≤ 0,03		
	Tomate	24/08/12	93 ± 7	0,07 ± 0,01	≤ 0,02		
Légumes racines	Manioc	24/03/12	142 ± 8	0,13 ± 0,05	≤ 0,2		
	Patate douce	24/03/12	82 ± 6	0,20 ± 0,06	≤ 0,2		
	Tarua	24/03/12	210 ± 11	≤ 0,09	≤ 0,1		
Fruits	Banane (fei)	09/06/12	129 ± 10	≤ 0,08	≤ 0,08		
	Coprah	24/03/12	158 ± 8	0,66 ± 0,05	≤ 0,08	≤ 0,005	0,013 ± 0,004
	Pamplemousse	11/02/12	66 ± 4	0,14 ± 0,03	≤ 0,06		
	Papaye	09/06/12	94 ± 6	≤ 0,05	≤ 0,05		

Tableau All-3 : Activités en ^{40}K , ^{137}Cs , ^{60}Co et des isotopes du plutonium pour les échantillons biologiques de Maupiti en 2012

Prélèvement			Activité (Bq.kg ⁻¹ frais)			Activité (mBq.kg ⁻¹ frais)	
Type	Nature	Date	^{40}K	^{137}Cs	^{60}Co	^{238}Pu	$^{239+240}\text{Pu}$
Boissons	Eau de source	31/08/12	0,061 ± 0,005	≤ 0,0003	≤ 0,0003		
	Eau de coco	01/11/12	66 ± 4	0,045 ± 0,005	≤ 0,02		
Poissons de lagon	Mérou, loche	13/04/12	145 ± 8	0,08 ± 0,04	≤ 0,10	≤ 0,02	≤ 0,02
Poissons de haute mer	Thon à nageoires jaunes	27/01/12	169 ± 9	0,14 ± 0,03	≤ 0,10		
	Bonite ventre rayé	27/01/12	140 ± 8	0,20 ± 0,05	≤ 0,10		
		10/02/12	159 ± 9	0,17 ± 0,03	≤ 0,10		
		10/03/12	177 ± 9	0,21 ± 0,03	≤ 0,10		
	Thon blanc	30/04/12	153 ± 7	0,18 ± 0,02	≤ 0,10		
	Thazard	27/07/12	190 ± 9	0,14 ± 0,03	≤ 0,10		
Autres produits marins	Bénitier	06/12/12	72 ± 4	≤ 0,04	≤ 0,04	0,04 ± 0,02	0,35 ± 0,05
Légumes feuilles	Chou chinois	25/05/12	135 ± 10	≤ 0,05	≤ 0,06		
Légumes fruits	Concombre	27/07/12	55 ± 3	≤ 0,03	≤ 0,03		
Légumes racines	Tarua	15/07/12	204 ± 12	≤ 0,07	≤ 0,08		
Fruits	Ananas	02/12/12	39 ± 3	0,040 ± 0,011	≤ 0,04		
	Banane (fei)	21/10/12	108 ± 5	≤ 0,02	≤ 0,03		
	Coprah	07/02/12	107 ± 5	0,043 ± 0,005	≤ 0,02	≤ 0,004	0,017 ± 0,004
	Mangue	09/09/12	65 ± 4	≤ 0,05	≤ 0,06		
	Melon	21/10/12	110 ± 6	0,012 ± 0,008	≤ 0,03		
	Pastèque	09/09/12	52 ± 3	≤ 0,02	≤ 0,02		

Tableau All-4 : Activités en ^{40}K , ^{137}Cs , ^{60}Co et des isotopes du plutonium pour les échantillons biologiques de Rangiroa en 2012

Prélèvement			Activité (Bq.kg ⁻¹ frais)			Activité (mBq.kg ⁻¹ frais)	
Type	Nature	Date	^{40}K	^{137}Cs	^{60}Co	^{238}Pu	$^{239+240}\text{Pu}$
Boissons	Eau de coco	10/11/12	68 ± 4	0,20 ± 0,02	≤ 0,06		
Viandes	Œuf	03/11/12	45 ± 4	≤ 0,06	≤ 0,06		
Poissons de lagon	Mérou, loche	06/05/12	150 ± 8	0,12 ± 0,02	≤ 0,06	≤ 0,06	0,3 ± 0,1
Poissons de haute mer	Dorade coryphène (mahi mahi)	10/05/12	172 ± 10	0,17 ± 0,03	≤ 0,07		
	Bonite ventre rayé	11/10/12	165 ± 9	0,16 ± 0,03	≤ 0,10		
Autres produits marins	Bénitier	22/04/12	44 ± 3	≤ 0,03	≤ 0,04	0,16 ± 0,10	0,7 ± 0,2
Fruits	Banane (fei)	10/11/12	108 ± 8	0,22 ± 0,03	≤ 0,07		
	Coprah	30/04/12	105 ± 6	0,40 ± 0,04	≤ 0,09	≤ 0,004	0,006 ± 0,003
	Papaye	10/11/12	74 ± 5	0,58 ± 0,05	≤ 0,03		

Tableau All-5 : Activités en ^{40}K , ^{137}Cs , ^{60}Co et des isotopes du plutonium pour les échantillons biologiques de Hiva Oa en 2012

Prélèvement			Activité (Bq.kg ⁻¹ frais)			Activité (mBq.kg ⁻¹ frais)	
Type	Nature	Date	^{40}K	^{137}Cs	^{60}Co	^{238}Pu	$^{239+240}\text{Pu}$
Boissons	Eau de source	30/05/12	0,040 ± 0,004	≤ 0,0007	≤ 0,0007		
	Eau de coco	02/08/12	77 ± 4	≤ 0,09	≤ 0,02		
Poissons de lagon	Mérou	19/02/12	144 ± 8	0,09 ± 0,02	≤ 0,06	≤ 0,007	≤ 0,007
Poissons de haute mer	Thon blanc	22/02/12	155 ± 8	0,13 ± 0,02	≤ 0,05		
		10/03/12	166 ± 10	0,17 ± 0,03	≤ 0,09		
		10/03/12	152 ± 9	0,16 ± 0,03	≤ 0,07		
		06/05/12	172 ± 9	0,13 ± 0,02	≤ 0,06		
		29/05/12	194 ± 11	0,16 ± 0,03	≤ 0,08		
		24/06/12	187 ± 11	0,16 ± 0,03	≤ 0,10		
		02/08/12	173 ± 9	0,18 ± 0,03	≤ 0,07		
		13/09/12	178 ± 9	0,15 ± 0,02	≤ 0,05		
		03/10/12	171 ± 9	0,19 ± 0,03	≤ 0,08		
		30/12/12	170 ± 9	0,14 ± 0,03	≤ 0,07		
		02/12/12	155 ± 11	0,16 ± 0,02	≤ 0,06		
Légumes feuilles	Chou	25/05/12	110 ± 6	≤ 0,02	≤ 0,03		
	Salade	25/06/12	100 ± 5	≤ 0,02	≤ 0,02		
	Taro feuilles (fafa)	17/02/12	141 ± 8	≤ 0,09	≤ 0,10		
Légumes fruits	Fruit de l'arbre à pain (uru)	11/09/12	180 ± 13	≤ 0,10	≤ 0,10		
	Concombre	25/06/12	49 ± 3	≤ 0,02	≤ 0,02		
	Tomate	02/08/12	77 ± 6	≤ 0,03	≤ 0,03		
Légumes racines	Manioc	10/03/12	131 ± 8	≤ 0,10	≤ 0,10		
	Patate douce	17/02/12	162 ± 9	≤ 0,11	≤ 0,11		
Fruits	Banane (fei)	03/05/12	147 ± 8	≤ 0,06	≤ 0,07		
	Coprah	17/02/12	142 ± 8	≤ 0,09	≤ 0,09	≤ 0,004	≤ 0,005
	Pamplemousse	09/03/12	70 ± 4	≤ 0,06	≤ 0,06		
	Papaye	05/05/12	108 ± 6	≤ 0,03	≤ 0,03		

Tableau AII-6 : Activités en ^{40}K , ^{137}Cs , ^{60}Co et des isotopes du plutonium pour les échantillons biologiques de Hao en 2012

Prélèvement			Activité (Bq.kg ⁻¹ frais)			Activité (mBq.kg ⁻¹ frais)	
Type	Nature	Date	^{40}K	^{137}Cs	^{60}Co	^{238}Pu	$^{239+240}\text{Pu}$
Boissons	Eau de coco	26/12/12	79 ± 4	0,045 ± 0,005	≤ 0,02		
Poissons de lagon	Mérou	05/04/12	133 ± 7	0,09 ± 0,02	≤ 0,07	0,005 ± 0,004	0,013 ± 0,007
Poissons de haute mer	Espadon	20/01/12	133 ± 8	0,25 ± 0,03	≤ 0,07		
	Bonite ventre rayé	20/02/12	145 ± 9	0,14 ± 0,03	≤ 0,10		
		05/03/12	161 ± 9	0,21 ± 0,03	≤ 0,09		
	Thon blanc	17/04/12	195 ± 11	0,25 ± 0,03	≤ 0,09		
	Thon à dents de chien	29/05/12	190 ± 10	0,26 ± 0,03	≤ 0,08		
	Espadon	24/12/12	159 ± 9	0,28 ± 0,02	≤ 0,06		
	Thazard	24/12/12	219 ± 20	0,16 ± 0,03	≤ 0,09		
Autres produits marins	Bénitier	15/02/12	60 ± 4	≤ 0,03	≤ 0,03	0,11 ± 0,02	1,01 ± 0,07
	Langouste	24/12/12	134 ± 7	0,05 ± 0,02	≤ 0,06		
Fruits	Coprah	15/02/12	133 ± 7	0,26 ± 0,02	≤ 0,07	≤ 0,006	≤ 0,008
	Papaye	01/06/12	87 ± 6	0,02 ± 0,01	≤ 0,03		

Tableau All-7 : Activités en ^{40}K , ^{137}Cs , ^{60}Co et des isotopes du plutonium pour les échantillons biologiques de Tahiti en 2012

Prélèvement			Activité (Bq.kg ⁻¹ frais)			Activité (mBq.kg ⁻¹ frais)	
Type	Nature	Date	^{40}K	^{137}Cs	^{60}Co	^{238}Pu	$^{239+240}\text{Pu}$
Boissons	Bière	10/05/12	18,2 ± 1,1	≤ 0,03	≤ 0,03		
	Coca	22/02/12	≤ 0,8	≤ 0,03	≤ 0,03		
	Eau de ville	24/09/12	0,19 ± 0,01	≤ 0,00009	≤ 0,00009		
	Eau de coco	28/08/12	65 ± 4	0,015 ± 0,004	≤ 0,02		
	Jus d'ananas	10/05/12	44 ± 3	0,13 ± 0,01	≤ 0,02		
	Lait	28/03/12	44 ± 3	0,30 ± 0,03	≤ 0,04		
		10/10/12	55 ± 4	0,34 ± 0,05	≤ 0,10		
Viandes	Bœuf	12/02/12	101 ± 5	2,5 ± 0,2	≤ 0,04		
	Œuf	30/08/12	49 ± 4	≤ 0,07	≤ 0,06		
	Porc	13/05/12	130 ± 9	2,2 ± 0,2	≤ 0,2		
Poissons de lagon	Mérou	12/02/12	156 ± 8	0,09 ± 0,02	≤ 0,06	≤ 0,03	≤ 0,03
Poissons de haute mer	Thon germon	05/02/12	152 ± 9	0,20 ± 0,06	≤ 0,2		
	Thon rouge	15/04/12	203 ± 11	0,20 ± 0,02	≤ 0,06		
		08/05/12	181 ± 10	0,21 ± 0,03	≤ 0,08		
		24/08/12	168 ± 9	0,20 ± 0,03	≤ 0,09		
	Bonite ventre rayé	14/10/12	160 ± 9	0,18 ± 0,03	≤ 0,07		
	Espadon	31/10/12	132 ± 7	0,24 ± 0,04	≤ 0,08		
	Thon blanc	23/11/12	184 ± 10	0,14 ± 0,03	≤ 0,08		
Thazard	23/11/12	167 ± 12	0,17 ± 0,03	≤ 0,07			
Autres produits marins	Bénitier	17/03/12	57 ± 3	≤ 0,06	≤ 0,06	0,020 ± 0,007	0,16 ± 0,02
Légumes feuilles	Chou	27/05/12	93 ± 5	0,05 ± 0,01	≤ 0,03		
	Salade	12/02/12	115 ± 6	≤ 0,02	≤ 0,02		
Légumes fruits	Fruit de l'arbre à pain (uru)	30/08/12	179 ± 9	≤ 0,08	≤ 0,09		
	Tomate	13/05/12	97 ± 5	≤ 0,03	≤ 0,03		
Légumes racines	Patate douce	12/02/12	137 ± 7	0,15 ± 0,04	≤ 0,10		
	Taro	22/02/12	101 ± 6	0,32 ± 0,05	≤ 0,2		
	Tarua	18/09/11	220 ± 20	≤ 0,04	≤ 0,07		
Fruits	Ananas	19/08/12	48 ± 4	0,12 ± 0,02	≤ 0,04		
	Banane (fei)	19/08/12	131 ± 9	≤ 0,06	≤ 0,07		
	Citron	14/10/12	51 ± 4	0,28 ± 0,04	≤ 0,06		
	Coprah	26/02/12	185 ± 10	≤ 0,2	≤ 0,2	≤ 0,003	0,018 ± 0,007
	Melon	19/08/12	70 ± 5	≤ 0,03	≤ 0,03		
	Pamplemousse	12/02/12	61 ± 4	≤ 0,05	≤ 0,05		
	Papaye	27/05/12	65 ± 5	0,10 ± 0,02	≤ 0,05		
	Pastèque	14/10/12	47 ± 4	≤ 0,02	≤ 0,02		
	Miel	28/08/12	36 ± 2	0,27 ± 0,03	≤ 0,03		

Tableau All-8 : Activités en ^{90}Sr pour les échantillons de coprah et de poisson de lagon prélevés en 2011 dans les îles de Tubuai, Mangareva, Maupiti, Tahiti, Hiva Oa, Hao et Rangiroa (données complémentaires du bilan 2011)

N° LESE	Prélèvement			Limite de détection (Bq.kg ⁻¹ frais)
	Nature	Lieu	Date	
110516	Coprah	Tubuai	04/05/2011	≤ 0,011
110512		Mangareva	30/04/2011	≤ 0,004
110209		Maupiti	07/02/2011	≤ 0,003
110613		Tahiti	27/06/2011	≤ 0,004
110212		Hiva Oa	07/02/2011	≤ 0,010
110454		Hao	24/04/2011	≤ 0,003
110357		Rangiroa	29/03/2011	≤ 0,007
110210		Poisson de lagon (mérrou/loche)	Tubuai	04/02/2011
110336	Mangareva		16/03/2011	≤ 0,005
110113	Maupiti		27/01/2011	≤ 0,003
110215	Tahiti		13/02/2011	≤ 0,016
110919	Hiva Oa		10/09/2011	≤ 0,007
110314	Hao		01/03/2011	≤ 0,004
110356	Rangiroa		25/03/2011	≤ 0,003

Tableau All-9 : Activités en ^{40}K , ^{137}Cs , ^{60}Co des échantillons biologiques importés en Polynésie française en 2012

Produits importés						
Prélèvement				Activité (Bq.kg ⁻¹ frais)		
Type	Nature	Provenance	Date	^{40}K	^{137}Cs	^{60}Co
Boissons	Bière	Etats-Unis	22/02/12	10,2 ± 0,6	≤ 0,2	≤ 0,2
	Lait UHT 1/2 écrémé	France	22/03/12	49 ± 3	≤ 0,04	≤ 0,04
Viandes	Agneau-mouton	Nouvelle Zélande	10/05/12	143 ± 11	0,09 ± 0,02	≤ 0,07
	Bœuf	Nouvelle Zélande	22/02/12	130 ± 7	0,07 ± 0,03	≤ 0,10
	Poulet	Etats-Unis	22/02/12	106 ± 6	0,05 ± 0,03	≤ 0,10
Divers	Pain boulanger		16/03/12	44 ± 3	≤ 0,03	≤ 0,03
	Pâtes alimentaires	France	19/08/12	63 ± 4	0,023 ± 0,010	≤ 0,04
	Pomme de terre	Nouvelle Zélande	10/05/12	168 ± 9	≤ 0,06	≤ 0,07
	Riz	Australie	22/02/12	18 ± 2	≤ 0,06	≤ 0,07
	Nouilles ¹	Japon	18/04/12	48 ± 4	≤ 0,3	≤ 0,2

¹ Analyse réalisée à la demande de la DGAE (Direction Générale des Affaires Economiques de Polynésie française) - Rapport PRP-ENV/SESURE/LESE/2012-50

Tableau All-10 : Activités en ^{40}K , ^{137}Cs , ^{60}Co , ^{241}Am et ^{210}Pb dans les nacres (huîtres *Pinctada margaritifera*) placées en filière à Takarua, à Tahiti (lagon de Vairao et baie de Phaeton) et dans la baie de Vaiare à Moorea en 2012

Prélèvement		Rapport PF/PS	Durée de mesure (s)	Activité en Bq.kg^{-1} PF				
Lieu	Date			^{40}K	^{137}Cs	^{60}Co	^{241}Am	^{210}Pb
Atoll de Takarua	02/07/12	5,3	436 762	78 ± 4	$\leq 0,09$	$\leq 0,10$	$\leq 0,10$	$1,8 \pm 0,3$
Baie de Vaiare Moorea	05/09/12	5,3	351 219	64 ± 4	$\leq 0,11$	$\leq 0,14$	$\leq 0,15$	$6,5 \pm 0,8$
Baie de Vaiare Moorea	07/11/12	5,8	415 411	59 ± 4	$\leq 0,10$	$\leq 0,10$	$\leq 0,10$	$6,9 \pm 0,7$
Tahiti Vairao	04/09/12	4,9	365 714	73 ± 4	$\leq 0,10$	$\leq 0,12$	$\leq 0,15$	$10,8 \pm 1,0$
Tahiti Vairao	06/11/12	4,9	348 507	78 ± 5	$\leq 0,13$	$\leq 0,14$	$\leq 0,15$	$3,3 \pm 0,7$
Tahiti Baie de Phaeton	04/09/12	4,7	345 803	76 ± 5	$\leq 0,11$	$\leq 0,13$	$\leq 0,13$	$4,2 \pm 0,6$
Tahiti Baie de Phaeton	06/11/12	5,3	347 209	68 ± 4	$\leq 0,11$	$\leq 0,12$	$\leq 0,16$	$7,7 \pm 0,9$

ANNEXE III : RESULTATS DES CALCULS DE DOSE POUR L'INGESTION EN 2011

- Tableau AIII-1 : Dose efficace annuelle ($\mu\text{Sv}\cdot\text{an}^{-1}$) pour l'ingestion pour la population **adulte** de l'archipel des Australes (Tubuai)
- Tableau AIII-2 : Dose efficace annuelle ($\mu\text{Sv}\cdot\text{an}^{-1}$) pour l'ingestion pour la population **enfant** (moins de 5 ans) de l'archipel des Australes (Tubuai)
- Tableau AIII-3 : Dose efficace annuelle ($\mu\text{Sv}\cdot\text{an}^{-1}$) pour l'ingestion pour la population **adulte** de l'archipel des Gambier (Mangareva)
- Tableau AIII-4 : Dose efficace annuelle ($\mu\text{Sv}\cdot\text{an}^{-1}$) pour l'ingestion pour la population **enfant** (moins de 5 ans) de l'archipel des Gambier (Mangareva)
- Tableau AIII-5 : Dose efficace annuelle ($\mu\text{Sv}\cdot\text{an}^{-1}$) pour l'ingestion pour la population **adulte** de l'archipel des Marquises (Hiva Oa)
- Tableau AIII-6 : Dose efficace annuelle ($\mu\text{Sv}\cdot\text{an}^{-1}$) pour l'ingestion pour la population **enfant** (moins de 5 ans) de l'archipel des Marquises (Hiva Oa)
- Tableau AIII-7 : Dose efficace annuelle ($\mu\text{Sv}\cdot\text{an}^{-1}$) pour l'ingestion pour la population **adulte** de l'archipel de la Société (Maupiti)
- Tableau AIII-8 : Dose efficace annuelle ($\mu\text{Sv}\cdot\text{an}^{-1}$) pour l'ingestion pour la population **enfant** (moins de 5 ans) de l'archipel de la Société (Maupiti)
- Tableau AIII-9 : Dose efficace annuelle ($\mu\text{Sv}\cdot\text{an}^{-1}$) pour l'ingestion pour la population **adulte** de l'archipel de la Société (Tahiti)
- Tableau AIII-10 : Dose efficace annuelle ($\mu\text{Sv}\cdot\text{an}^{-1}$) pour l'ingestion pour la population **enfant** (moins de 5 ans) de l'archipel de la Société (Tahiti)
- Tableau AIII-11 : Dose efficace annuelle ($\mu\text{Sv}\cdot\text{an}^{-1}$) pour l'ingestion pour la population **adulte** de l'archipel des Tuamotu (Hao)
- Tableau AIII-12 : Dose efficace annuelle ($\mu\text{Sv}\cdot\text{an}^{-1}$) pour l'ingestion pour la population **enfant** (moins de 5 ans) de l'archipel des Tuamotu (Hao)
- Tableau AIII-13 : Dose efficace annuelle ($\mu\text{Sv}\cdot\text{an}^{-1}$) pour l'ingestion pour la population **adulte** de l'archipel des Tuamotu (Rangiroa)
- Tableau AIII-14 : Dose efficace annuelle ($\mu\text{Sv}\cdot\text{an}^{-1}$) pour l'ingestion pour la population **enfant** (moins de 5 ans) de l'archipel des Tuamotu (Rangiroa)

Tableau AIII-1 : Dose efficace annuelle ($\mu\text{Sv.an}^{-1}$) pour l'ingestion pour la population adulte de l'archipel des Australes (Tubuai)

Prélèvement		Ration adulte (kg.an^{-1})	Produits locaux ($\mu\text{Sv.an}^{-1}$)	Produits importés ($\mu\text{Sv.an}^{-1}$)	Produits régionaux ($\mu\text{Sv.an}^{-1}$)		Exposition ($\mu\text{Sv.an}^{-1}$)
Type	Nature				Origine		
Boissons	Bière locale	8,87			0,004	Tahiti 2012	0,004
	Coca	10,44			0,004	Tahiti 2012	0,004
	Eau	730	0,015			Tubuai 2011	0,015
	Eau de coco	3,21	0,008				0,008
	Lait local	14,6			0,073	Tahiti 2012	0,073
Viandes	Chèvre	1,28	0,051			Tubuai 2004	0,051
	Bœuf	12,23			0,445	Tahiti 2012	0,445
	Œuf	9,05			0,010	Tahiti 2012	0,010
	Porc	4,42			0,144	Tahiti 2012	0,144
	Poulet	4,31			0,006	Tahiti 2010	0,006
Poissons	Poissons de lagon	16,24	0,069				0,069
	Poissons de haute mer	9,78	0,041				0,041
Autres produits marins	Bénitier	6,57	0,013				0,013
	Langouste	2,66			0,0015	Hao 2012	0,001
	Turbo / Troca	0,58			0,0004	Tahiti 2010	0,0004
Légumes feuilles	Chou	12,08	0,056				0,056
	Salade	1,42			0,0004	Tahiti 2012	0,0004
Légumes fruits	Taro feuilles (fafa)	4,89	0,026			Tubuai 2010	0,026
	Arbre à pain (uru)	8,21	0,005			Tubuai 2010	0,005
	Aubergine	0,66			0,0002	Tahiti 2010	0,0002
	Avocat	0,26	0,001			Tubuai 2009	0,001
	Concombre	3,5			0,001	Tahiti 2010	0,001
	Haricot	0,51	0,0003			Tubuai 2008	0,0003
	Tomate	6,1	0,002				0,002
Légumes racines	Carotte	8,21	0,004				0,004
	Manioc	2,48	0,007				0,007
	Navet	0,77			0,001	Tahiti 2010	0,001
	Patate douce	5,4	0,020			Tubuai 2006	0,020
	Pomme de terre	7,15	0,007				0,007
	Taro	14,45	0,150				0,150
	Tarua	2,08			0,001	Tahiti 2011	0,001
Fruits	Ananas	2,23			0,005	Tahiti 2012	0,005
	Banane fei	10,95	0,014				0,014
	Citron	1,35			0,006	Tahiti 2012	0,006
	Coprah	8,69	0,027				0,027
	Mangue	1,24			0,0005	Tahiti 2011	0,0005
	Orange / mandarine	2,96			0,006	Tahiti 2010	0,006
	Pamplemousse	8,47	0,042				0,042
	Papaye	3,07	0,078			Tubuai 2010	0,078
	Pastèque	1,83	0,001			Tubuai 2011	0,001
Ration annuelle totale en kg.an^{-1}		953			Dose efficace annuelle liée à la consommation de produits locaux et régionaux (μSv)		\leq 1,35
Ration annuelle hors boissons en kg.an^{-1}		186					
Produits importés en polynésie françaises et consommés sur l'île							
Boissons	Bière	128,15		0,317			0,317
	Lait UHT 1/2 écrémé	18,98		0,012			0,012
Viandes	Agneau-mouton	6,02		0,009			0,009
	Bœuf	8,18		0,010			0,010
	Poulet	12,88		0,012			0,012
Divers	Pain	79,53		0,018			0,018
	Pâtes alimentaires	2,01		0,001			0,001
	Pomme de terre	12,48		0,012			0,012
	Riz	32,27		0,068			0,068
	Yaourt	2,01					
Ration annuelle totale en kg.an^{-1}		303			Dose efficace annuelle liée à la consommation de produits importés (μSv)		\leq 0,46
Ration annuelle hors boissons en kg.an^{-1}		155					
Ration annuelle totale en kg.an^{-1}		1256			Dose efficace annuelle liée à la consommation de tous les produits (μSv)		\leq 1,81
Ration annuelle hors boissons en kg.an^{-1}		341					

Tableau AIII-2 : Dose efficace annuelle ($\mu\text{Sv}\cdot\text{an}^{-1}$) pour l'ingestion pour la population enfant (moins de 5 ans) de l'archipel des Australes (Tubuai)

Prélèvement		Ration enfant	Produits locaux	Produits importés	Produits régionaux		Exposition
Type	Nature	($\text{kg}\cdot\text{an}^{-1}$)	($\mu\text{Sv}\cdot\text{an}^{-1}$)	($\mu\text{Sv}\cdot\text{an}^{-1}$)	($\mu\text{Sv}\cdot\text{an}^{-1}$)	Origine	($\mu\text{Sv}\cdot\text{an}^{-1}$)
Boissons	Coca	7,7			0,005	Tahiti 2012	0,005
	Eau	450,41	0,015				0,015
	Eau de coco	1,1	0,002				0,002
Viandes	Chèvre	1,13	0,032			Tubuai 2004	0,032
	Bœuf	8,36			0,222	Tahiti 2012	0,222
	Œuf	5,84			0,010	Tahiti 2012	0,010
	Porc	3,07			0,078	Tahiti 2012	0,078
	Poulet	2,88			0,007	Tahiti 2010	0,007
Poissons	Poissons de lagon	9,64	0,040				0,040
	Poissons de haute mer	6,76	0,027				0,027
Autres produits marins	Bénitier	5,69	0,018				0,018
	Langouste	2,23			0,002	Hao 2012	0,002
	Turbo / Troca	0,55			0,0006	Tahiti 2010	0,001
Légumes feuilles	Chou	7,37	0,028				0,028
	Salade	0,84			0,0004	Tahiti 2012	0,0004
Légumes fruits	Taro feuilles (fafa)	2,63	0,011			Tubuai 2010	0,011
	Arbre à pain (uru)	4,82	0,004			Tubuai 2010	0,004
	Avocat	0,69	0,003				0,003
	Concombre	2,01			0,001	Tahiti 2010	0,001
	Haricot	0,29	0,0002			Tubuai 2008	0,0002
Légumes racines	Tomate	3,1	0,002				0,002
	Carotte	5,29	0,005				0,005
	Manioc	2,66	0,011				0,011
	Navet	0,47			0,009	Tahiti 2010	0,009
	Patate douce	3,1	0,009			Tubuai 2006	0,009
	Pomme de terre	5,44	0,008				0,008
	Taro	11,61	0,105				0,105
Fruits	Tarua	1,2			0,002	Tahiti 2011	0,002
	Ananas	1,42			0,003	Tahiti 2012	0,003
	Banane + fei	7,56	0,015				0,015
	Citron	0,69			0,003	Tahiti 2012	0,003
	Coprah	4,75	0,019				0,019
	Mangue	1,1			0,001	Tahiti 2011	0,001
	Orange / mandarine	5,18			0,008	Tahiti 2010	0,008
	Pamplemousse	4,71	0,018				0,018
	Papaye	3,36	0,061			Tubuai 2010	0,061
Pastèque	1,61	0,001				0,001	
Ration annuelle totale en $\text{kg}\cdot\text{an}^{-1}$		587		Dose efficace annuelle liée à la consommation de produits locaux et régionaux (μSv)			≤ 0,79
Ration annuelle hors boissons en $\text{kg}\cdot\text{an}^{-1}$		128					
Produits importés en polynésie françaises et consommés sur l'île							
Boissons	Lait UHT 1/2 écrémé	13,4		0,013			0,013
Viandes	Agneau-mouton	5,55		0,011			0,011
	Bœuf	5,58		0,013			0,013
	Poulet	8,61		0,015			0,015
Divers	Pain	52,01		0,021			0,021
	Pates alimentaires	1,68		0,001			0,001
	Pomme de terre	9,49		0,015			0,015
	Riz	20,62		0,041			0,041
	Yaourt	5,55					
Ration annuelle totale en $\text{kg}\cdot\text{an}^{-1}$		122		Dose efficace annuelle liée à la consommation de produits importés (μSv)			≤ 0,13
Ration annuelle hors boissons en $\text{kg}\cdot\text{an}^{-1}$		109					
Ration annuelle totale en $\text{kg}\cdot\text{an}^{-1}$		710		Dose efficace annuelle liée à la consommation de tous les produits (μSv)			≤ 0,92
Ration annuelle hors boissons en $\text{kg}\cdot\text{an}^{-1}$		237					

Tableau AIII-3 : Dose efficace annuelle ($\mu\text{Sv}\cdot\text{an}^{-1}$) pour l'ingestion pour la population adulte de l'archipel des Gambier (Mangareva)

Prélèvement		Ration adulte	Produits locaux	Produits importés	Produits régionaux		Exposition
Type	Nature	($\text{kg}\cdot\text{an}^{-1}$)	($\mu\text{Sv}\cdot\text{an}^{-1}$)	($\mu\text{Sv}\cdot\text{an}^{-1}$)	($\mu\text{Sv}\cdot\text{an}^{-1}$)	Origine	($\mu\text{Sv}\cdot\text{an}^{-1}$)
Boissons	Bière locale	1,64			0,001	Tahiti 2012	0,001
	Coca	1,06			0,0004	Tahiti 2012	0,0004
	Jus d'ananas	0,91			0,002	Tahiti 2012	0,002
	Eau	730	0,004			Mangareva 2011	0,004
	Eau de coco	78,11	0,079				0,079
	Lait local	5,73				0,029	Tahiti 2012
Viandes	Bœuf	5,04			0,183	Tahiti 2012	0,183
	Œuf	10,4			0,012	Tahiti 2012	0,012
	Porc	5,91	0,016				0,016
	Poulet	1,64	0,004				0,004
Poissons	Poissons de lagon	23,54	0,051				0,051
	Poissons de haute mer	17,27	0,058				0,058
Autres produits marins	Bénitier	1,97	0,003				0,003
	Turbo / Troca	0,58	0,0004			Mangareva 2010	0,0004
Légumes feuilles	Chou	8,47	0,069			Mangareva 2008	0,069
	Salade	5,8	0,005				0,005
	Taro feuilles (fafa)	4,89	0,009			Mangareva 2011	0,009
	Arbre à pain (uru)	3,18	0,026			Mangareva 2010	0,026
Légumes fruits	Avocat	1,68	0,004			Mangareva 2011	0,004
	Concombre	27,12	0,012				0,012
	Haricot	1,1			0,001	Tahiti 2011	0,001
	Tomate	6,9	0,007				0,007
Légumes racines	Carotte	4,2	0,018			Mangareva 2008	0,018
	Manioc	0,91	0,002				0,002
	Navet	0,55			0,0004	Tahiti 2010	0,0004
	Patate douce	2,08	0,007				0,007
	Taro	13,18	0,006			Mangareva 2010	0,006
	Tarua	4,12	0,007				0,007
Fruits	Ananas	1,9			0,003	Tahiti 2012	0,003
	Banane fei	25,59	0,049				0,049
	Citron	1,97	0,003			Mangareva 2010	0,003
	Coprah	20,84	0,197				0,197
	Mangue	1,72	0,001			Mangareva 2010	0,001
	Melon	0,73			0,0004	Tahiti 2012	0,0004
	Miel	0,22			0,001	Tahiti 2012	0,001
	Orange / mandarine	0,58			0,001	Tahiti 2010	0,001
	Pamplemousse	2,45	0,005				0,005
	Papaye	7,67	0,012				0,012
	Pastèque	4,89	0,002			Mangareva 2010	0,002
Ration annuelle totale en $\text{kg}\cdot\text{an}^{-1}$		1037		Dose efficace annuelle liée à la consommation			≤ 0,89
Ration annuelle hors boissons en $\text{kg}\cdot\text{an}^{-1}$		219		de produits locaux et régionaux (μSv)			
Produits importés en polynésie françaises et consommés sur l'île							
Boissons	Bière	54,39		0,135			0,135
	Lait UHT 1/2 écrémé	1,9		0,001			0,001
Viandes	Agneau-mouton	3,54		0,005			0,005
	Bœuf	9,82		0,012			0,012
	Poulet	18,58		0,017			0,017
Divers	Pain	71,43		0,016			0,016
	Pates alimentaires	2,12		0,001			0,001
	Pomme de terre	3,32		0,003			0,003
	Riz	30,3		0,064			0,064
Ration annuelle totale en $\text{kg}\cdot\text{an}^{-1}$		195		Dose efficace annuelle liée à la consommation			≤ 0,25
Ration annuelle hors boissons en $\text{kg}\cdot\text{an}^{-1}$		139		de produits importés (μSv)			
Ration annuelle totale en $\text{kg}\cdot\text{an}^{-1}$		1232		Dose efficace annuelle liée à la consommation			≤ 1,14
Ration annuelle hors boissons en $\text{kg}\cdot\text{an}^{-1}$		358		de tous les produits (μSv)			

Tableau AIII-4 : Dose efficace annuelle ($\mu\text{Sv}\cdot\text{an}^{-1}$) pour l'ingestion pour la population enfant (moins de 5 ans) de l'archipel des Gambier (Mangareva)

Prélèvement		Ration enfant	Produits locaux	Produits importés	Produits régionaux		Exposition
Type	Nature	($\text{kg}\cdot\text{an}^{-1}$)	($\mu\text{Sv}\cdot\text{an}^{-1}$)	($\mu\text{Sv}\cdot\text{an}^{-1}$)	($\mu\text{Sv}\cdot\text{an}^{-1}$)	Origine	($\mu\text{Sv}\cdot\text{an}^{-1}$)
Boissons	Coca	0,77			0,0005	Tahiti 2012	0,0005
	Jus d'ananas	1,1			0,002	Tahiti 2012	0,002
	Eau	450,41	0,004				0,004
	Eau de coco	26,94	0,023				0,023
Viandes	Bœuf	3,43			0,091	Tahiti 2012	0,091
	Œuf	6,72			0,011	Tahiti 2012	0,011
	Porc	4,09	0,011				0,011
	Poulet	1,1	0,003				0,003
Poissons	Poissons de lagon	13,94	0,043				0,043
	Poissons de haute mer	9,64	0,032				0,032
Autres produits marins	Turbo / Troca	0,55	0,001			Mangareva 2010	0,001
Légumes feuilles	Chou	5,15	0,031			Mangareva 2008	0,031
	Salade	3,43	0,005				0,005
	Taro feuilles (fafa)	2,63	0,008			Mangareva 2011	0,008
Légumes fruits	Arbre à pain (uru)	1,86	0,011			Mangareva 2010	0,011
	Avocat	4,75	0,010			Mangareva 2011	0,010
	Concombre	15,66	0,011				0,011
Légumes racines	Haricot	0,62			0,001	Tahiti 2011	0,001
	Tomate	3,5	0,004				0,004
	Carotte	2,7	0,009			Mangareva 2008	0,009
	Manioc	0,99	0,004				0,004
	Navet	0,33			0,0003	Tahiti 2010	0,0003
	Patate douce	1,2	0,005				0,005
	Taro	10,59	0,006			Mangareva 2010	0,006
	Tarua	2,37	0,006				0,006
Fruits	Ananas	1,2			0,002	Tahiti 2012	0,002
	Banane fei	17,63	0,055				0,055
	Citron	1,02	0,001			Mangareva 2010	0,001
	Coprah	11,39	0,088				0,088
	Mangue	1,5	0,001			Mangareva 2010	0,001
	Melon	0,29			0,0002	Tahiti 2012	0,0002
	Orange / mandarine	1,02			0,002	Tahiti 2010	0,002
	Pamplemousse	1,35	0,003				0,003
	Papaye	8,36	0,021				0,021
Pastèque	4,31	0,002			Mangareva 2010	0,002	
Ration annuelle totale en $\text{kg}\cdot\text{an}^{-1}$		623			Dose efficace annuelle liée à la consommation de produits locaux et régionaux (μSv)		\leq 0,51
Ration annuelle hors boissons en $\text{kg}\cdot\text{an}^{-1}$		143		7,00			
Produits importés en polynésie françaises et consommés sur l'île							
Boissons	Lait UHT 1/2 écrémé	1,35		0,001			0,001
Viandes	Agneau-mouton	3,29		0,007			0,007
	Bœuf	6,72		0,015			0,015
	Poulet	12,41		0,021			0,021
Divers	Pain	46,72		0,019			0,019
	Pates alimentaires	1,79		0,002			0,002
	Pomme de terre	2,52		0,004			0,004
	Riz	19,38		0,038			0,038
Ration annuelle totale en $\text{kg}\cdot\text{an}^{-1}$		94			Dose efficace annuelle liée à la consommation de produits importés (μSv)		\leq 0,11
Ration annuelle hors boissons en $\text{kg}\cdot\text{an}^{-1}$		93					
Ration annuelle totale en $\text{kg}\cdot\text{an}^{-1}$		717			Dose efficace annuelle liée à la consommation de tous les produits (μSv)		\leq 0,62
Ration annuelle hors boissons en $\text{kg}\cdot\text{an}^{-1}$		236					

Tableau AIII-5 : Dose efficace annuelle ($\mu\text{Sv}\cdot\text{an}^{-1}$) pour l'ingestion pour la population adulte de l'archipel des Marquises (Hiva Oa)

Prélèvement		Ration adulte	Produits locaux	Produits importés	Produits régionaux		Exposition
Type	Nature	($\text{kg}\cdot\text{an}^{-1}$)	($\mu\text{Sv}\cdot\text{an}^{-1}$)	($\mu\text{Sv}\cdot\text{an}^{-1}$)	($\mu\text{Sv}\cdot\text{an}^{-1}$)	Origine	($\mu\text{Sv}\cdot\text{an}^{-1}$)
Boissons	Bière locale	40,37			0,017	Tahiti 2012	0,017
	Coca	10,44			0,004	Tahiti 2012	0,004
	Eau	730	0,009				0,009
	Eau de coco	9,49	0,012				0,012
	Lait local	0,6			0,003	Tahiti 2012	0,003
Viandes	Bœuf	4,96	0,030			Hiva oa 2010	0,030
	Chèvre	4,6	0,004			Hiva oa 2010	0,004
	Œuf	8,29			0,009	Tahiti 2012	0,009
	Porc	3,98	0,006			Hiva oa 2010	0,006
	Poulet	2,23			0,003	Tahiti 2010	0,003
Poissons	Poissons de lagon	9,96	0,016				0,016
	Poissons de haute mer	44,21	0,119				0,119
Autres produits marins	Langouste	2,36	0,002			Hiva oa 2008	0,002
Légumes feuilles	Chou	9,42	0,006				0,006
	Salade	12,3	0,003				0,003
	Taro feuilles (fafa)	2,01	0,003				0,003
Légumes fruits	Aubergine	0,44	0,0001			Hiva oa 2010	0,0001
	Avocat	0,88			0,0004	Tahiti 2010	0,0004
	Concombre	9,78	0,003				0,003
	Haricot	0,88	0,001			Hiva Oa 2011	0,001
Légumes racines	Tomate	5,4	0,002				0,002
	Carotte	1,06			0,002	Tahiti 2010	0,002
	Manioc	1,97	0,003				0,003
	Navet	1,35			0,001	Tahiti 2010	0,001
	Patate douce	8,98	0,018				0,018
	Taro	4,93	0,001			Hiva oa 2010	0,001
	Tarua	2,7			0,002	Tahiti 2011	0,002
Fruits	Ananas	0,88	0,001			Hiva Oa 2011	0,001
	Arbre à pain (uru)	8,03	0,014				0,014
	Banane fei	26,94	0,028				0,028
	Citron	2,77	0,001			Hiva oa 2010	0,001
	Coprah	17,89	0,031				0,031
	Mangue	1,72	0,002			Hiva Oa 2011	0,002
	Melon	0,73	0,0002			Hiva Oa 2011	0,0002
	Miel	0,22			0,001	Tahiti 2012	0,001
	Orange / mandarine	3,32			0,007	Tahiti 2010	0,007
	Pamplemousse	8,47	0,008				0,008
	Papaye	12,92	0,008				0,008
Pastèque	4,31	0,002			Hiva Oa 2011	0,002	
Ration annuelle totale en $\text{kg}\cdot\text{an}^{-1}$		1022			Dose efficace annuelle liée à la consommation de produits locaux et régionaux (μSv)		≤ 0,38
Ration annuelle hors boissons en $\text{kg}\cdot\text{an}^{-1}$		231					
Produits importés en polynésie françaises et consommés sur l'île							
Boissons	Bière	96,62		0,239			0,239
	Lait UHT 1/2 écrémé	18,98		0,012			0,012
Viandes	Agneau-mouton	6,02		0,009			0,009
	Bœuf	18,14		0,023			0,023
	Poulet	16,46		0,015			0,015
Divers	Pain	110,49		0,025			0,025
	Pâtes alimentaires	1,61		0,001			0,001
	Pomme de terre	14,89		0,014			0,014
	Riz	34,35		0,072			0,072
	Yaourt	2,01					
Ration annuelle totale en $\text{kg}\cdot\text{an}^{-1}$		320			Dose efficace annuelle liée à la consommation de produits importés (μSv)		≤ 0,41
Ration annuelle hors boissons en $\text{kg}\cdot\text{an}^{-1}$		204					
Ration annuelle totale en $\text{kg}\cdot\text{an}^{-1}$		1341			Dose efficace annuelle liée à la consommation de tous les produits (μSv)		≤ 0,79
Ration annuelle hors boissons en $\text{kg}\cdot\text{an}^{-1}$		435					

Tableau AIII-6 : Dose efficace annuelle ($\mu\text{Sv}\cdot\text{an}^{-1}$) pour l'ingestion pour la population enfant (moins de 5 ans) de l'archipel des Marquises (Hiva Oa)

Prélèvement		Ration enfant	Produits locaux	Produits importés	Produits régionaux		Exposition
Type	Nature	($\text{kg}\cdot\text{an}^{-1}$)	($\mu\text{Sv}\cdot\text{an}^{-1}$)	($\mu\text{Sv}\cdot\text{an}^{-1}$)	($\mu\text{Sv}\cdot\text{an}^{-1}$)	Origine	($\mu\text{Sv}\cdot\text{an}^{-1}$)
Boissons	Coca	7,7			0,005	Tahiti 2012	0,005
	Eau	450,41	0,008				0,008
	Eau de coco	3,29	0,003				0,003
	Lait local	0,44			0,002	Tahiti 2012	0,002
Viandes	Bœuf	3,39	0,022			Hiva oa 2010	0,022
	Chèvre	4,12	0,006			Hiva oa 2010	0,006
	Œuf	5,37			0,009	Tahiti 2012	0,009
	Porc	2,74	0,004			Hiva oa 2010	0,004
	Poulet	1,5			0,003	Tahiti 2010	0,003
Poissons	Poissons de lagon	5,91	0,012				0,012
	Poissons de haute mer	25,01	0,078				0,078
Autres produits marins	Langouste	2,19	0,002			Hiva oa 2008	0,002
Légumes feuilles	Chou	5,73	0,006				0,006
	Salade	7,3	0,003				0,003
	Taro feuilles (fafa)	1,1	0,003				0,003
Légumes fruits	Avocat	2,45			0,002	Tahiti 2010	0,000
	Concombre	5,66	0,003				0,003
	Tomate	2,74	0,002				0,002
Légumes racines	Carotte	0,69			0,001	Tahiti 2010	0,001
	Manioc	2,12	0,006				0,006
	Navet	0,84			0,001	Tahiti 2010	0,001
	Patate douce	5,18	0,016				0,016
	Taro	3,94	0,002			Hiva oa 2010	0,002
	Tarua	1,57			0,002	Tahiti 2011	0,002
Fruits	Ananas	0,55	0,001			Hiva oa 2011	0,001
	Arbre à pain (uru)	4,71	0,013				0,013
	Banane / fei	20,4	0,035				0,035
	Citron	1,42	0,001			Hiva oa 2010	0,001
	Coprah	9,78	0,027				0,027
	Mangue	1,5	0,002			Hiva oa 2011	0,002
	Melon	0,29	0,0001			Hiva oa 2011	0,0001
	Orange / mandarine	5,84			0,010	Tahiti 2010	0,010
	Pamplemousse	4,71	0,007				0,007
	Papaye	14,09	0,015				0,015
	Pastèque	3,8	0,003			Hiva Oa 2011	0,003
Ration annuelle totale en $\text{kg}\cdot\text{an}^{-1}$		618			Dose efficace annuelle liée à la consommation de produits locaux et régionaux (μSv)		$\leq 0,31$
Ration annuelle hors boissons en $\text{kg}\cdot\text{an}^{-1}$		157		3,92			
Produits importés en polynésie françaises et consommés sur l'île							
Boissons	Lait UHT 1/2 écrémé	13,4		0,013			0,013
Viandes	Agneau-mouton	5,55		0,011			0,011
	Bœuf	12,4		0,028			0,028
	Poulet	11,02		0,019			0,019
Divers	Pain	72,27		0,029			0,029
	Pates alimentaires	1,35		0,001			0,001
	Pomme de terre	11,32		0,018			0,018
	Riz	21,94		0,044			0,044
	Yaourt	5,55					
Ration annuelle totale en $\text{kg}\cdot\text{an}^{-1}$		155			Dose efficace annuelle liée à la consommation de produits importés (μSv)		$\leq 0,16$
Ration annuelle hors boissons en $\text{kg}\cdot\text{an}^{-1}$		141					
Ration annuelle totale en $\text{kg}\cdot\text{an}^{-1}$		773			Dose efficace annuelle liée à la consommation de tous les produits (μSv)		$\leq 0,48$
Ration annuelle hors boissons en $\text{kg}\cdot\text{an}^{-1}$		298					

Tableau AIII-7 : Dose efficace annuelle ($\mu\text{Sv}\cdot\text{an}^{-1}$) pour l'ingestion pour la population adulte de l'archipel de la Société (Maupiti)

Prélèvement		Ration adulte	Produits locaux	Produits importés	Produits régionaux		Exposition
Type	Nature	($\text{kg}\cdot\text{an}^{-1}$)	($\mu\text{Sv}\cdot\text{an}^{-1}$)	($\mu\text{Sv}\cdot\text{an}^{-1}$)	($\mu\text{Sv}\cdot\text{an}^{-1}$)	Origine	($\mu\text{Sv}\cdot\text{an}^{-1}$)
Boissons	Bière locale	108,8			0,045	Tahiti 2012	0,045
	Coca	10,44			0,004	Tahiti 2012	0,004
	Jus d'ananas	6,17			0,012	Tahiti 2012	0,012
	Eau	730	0,004				0,004
	Eau de coco	9,2	0,006				0,006
Viandes	Bœuf	2,74			0,100	Tahiti 2012	0,100
	Œuf	5,99			0,007	Tahiti 2012	0,007
	Porc	1,5			0,049	Tahiti 2012	0,049
	Poulet	1,64			0,002	Tahiti 2010	0,002
Poissons	Poissons de lagon	17,48	0,026				0,026
	Poissons de haute mer	16,93	0,045				0,045
Autres produits marins	Sussand	0,4			0,0005	Tahiti 2010	0,0005
	Bénitier	1,97	0,002				0,002
	Langouste	0,84			0,001	Hao 2012	0,001
	Turbo / Troca	0,58	0,0002			Maupiti 2010	0,0002
Légumes feuilles	Chou	8,47	0,008				0,008
	Salade	2,99	0,001			Maupiti 2010	0,001
	Taro feuilles (fafa)	4,89	0,006			Maupiti 2011	0,006
Légumes fruits	Arbre à pain (uru)	3,18	0,004			Maupiti 2011	0,004
	Avocat	1,13			0,0005	Tahiti 2010	0,0005
	Aubergine	0,29	0,0001			Maupiti 2010	0,0001
	Concombre	5,8	0,003				0,003
	Haricot vert	1,1	0,0010			Maupiti 2011	0,001
	Tomate	4,75	0,001			Maupiti 2010	0,001
	Légumes racines	Carotte	0,73			0,001	Tahiti 2010
Manioc		4,09	0,007				0,007
Navet		0,55			0,0004	Tahiti 2010	0,0004
Patate douce		4,23			0,010	Tahiti 2012	0,010
Pomme de terre		5,29			0,005	Tubuai 2012	0,005
Taro		9,78			0,056	Tahiti 2012	0,056
Tarua		3,18	0,004				0,004
Fruits	Ananas	4,96	0,003				0,003
	Banane / fei	13,1	0,017				0,017
	Citron	0,77			0,003	Tahiti 2012	0,003
	Coprah	8,69	0,064				0,064
	Mangue	0,51	0,0004				0,0004
	Melon	21,24	0,005				0,005
	Miel	0,22			0,001	Tahiti 2012	0,001
	Orange / mandarine	0,58			0,001	Tahiti 2010	0,001
	Pamplemousse	2,45	0,002				0,002
	Papaye	3,07	0,004				0,004
Pastèque	14,34	0,008				0,008	
Ration annuelle totale en $\text{kg}\cdot\text{an}^{-1}$		1045			Dose efficace annuelle liée à la consommation de produits locaux et régionaux (μSv)		≤ 0,52
Ration annuelle hors boissons en $\text{kg}\cdot\text{an}^{-1}$		180					
Produits importés en polynésie françaises et consommés sur l'île							
Boissons	Bière	28,94		0,072			0,072
	Lait UHT 1/2 écrémé	18,98		0,012			0,012
Viandes	Agneau-mouton	6,02		0,009			0,009
	Bœuf	17,67		0,022			0,022
	Poulet	17,78		0,017			0,017
Divers	Pain	120,74		0,027			0,027
	Pâtes alimentaires	0,62		0,0003			0,0003
	Pomme de terre	14,89		0,014			0,014
	Riz	41,06		0,086			0,086
	Yaourt	2,1					
Ration annuelle totale en $\text{kg}\cdot\text{an}^{-1}$		269			Dose efficace annuelle liée à la consommation de produits importés (μSv)		≤ 0,26
Ration annuelle hors boissons en $\text{kg}\cdot\text{an}^{-1}$		221					
Ration annuelle totale en $\text{kg}\cdot\text{an}^{-1}$		1314			Dose efficace annuelle liée à la consommation de tous les produits (μSv)		≤ 0,78
Ration annuelle hors boissons en $\text{kg}\cdot\text{an}^{-1}$		401					

Tableau AIII-8 : Dose efficace annuelle ($\mu\text{Sv.an}^{-1}$) pour l'ingestion pour la population enfant (moins de 5 ans) de l'archipel de la Société (Maupiti)

Prélèvement		Ration enfant (kg.an^{-1})	Produits locaux ($\mu\text{Sv.an}^{-1}$)	Produits importés ($\mu\text{Sv.an}^{-1}$)	Produits régionaux ($\mu\text{Sv.an}^{-1}$)		Exposition ($\mu\text{Sv.an}^{-1}$)
Type	Nature				Origine		
Boissons	Coca	7,7			0,005	Tahiti 2012	0,005
	Jus d'ananas	7,37			0,011	Tahiti 2012	0,011
	Eau	450,41	0,004				0,004
	Eau de coco	3,18	0,002				0,002
Viandes	Bœuf	1,86			0,049	Tahiti 2012	0,049
	Œuf	3,87			0,007	Tahiti 2012	0,007
	Porc	1,02			0,026	Tahiti 2012	0,026
	Poulet	1,1			0,002	Tahiti 2010	0,002
Poissons	Poissons de lagon	10,37	0,027				0,027
	Poissons de haute mer	11,43	0,033				0,033
	Sussand	0,29			0,0003	Tahiti 2010	0,0003
Autres produits marins	Bénitier	1,72	0,002				0,002
	Langouste	0,69			0,001	Hao 2012	0,001
	Turbo / Troca	0,55	0,0004			Maupiti 2010	0,0004
Légumes feuilles	Chou	5,15	0,008				0,008
	Salade	1,79	0,001			Maupiti 2010	0,001
	Taro feuilles (fafa)	2,63	0,005			Maupiti 2011	0,005
Légumes fruits	Arbre à pain (uru)	1,86	0,004			Maupiti 2011	0,004
	Avocat	3,18			0,002	Tahiti 2010	0,002
	Concombre	3,36	0,003			Maupiti 2010	0,003
	Haricot vert	0,62	0,001			Maupiti 2011	0,001
	Tomate	2,41	0,001			Maupiti 2010	0,001
Légumes racines	Carotte	0,47			0,0008	Tahiti 2010	0,001
	Manioc	4,42	0,011				0,011
	Navet	0,33			0,0003	Tahiti 2010	0,0003
	Patate douce	2,45			0,008	Tahiti 2012	0,008
	Pomme de terre	4,02			0,006	Tubuai 2012	0,006
	Taro	7,85			0,052	Tahiti 2012	0,052
	Tarua	1,83	0,004				0,004
Fruits	Ananas	3,18	0,003				0,003
	Banane / fei	9,02	0,006				0,006
	Citron	0,37			0,001	Tahiti 2012	0,001
	Coprah	4,75	0,060				0,060
	Mangue	0,44	0,001				0,001
	Melon	8,32	0,004				0,004
	Orange / mandarine	1,02			0,002	Tahiti 2010	0,002
	Pamplemousse	1,35	0,002				0,002
	Papaye	3,36	0,008				0,008
	Pastèque	12,63	0,012				0,012
Ration annuelle totale en kg.an^{-1}		588			Dose efficace annuelle liée à la consommation de produits locaux et régionaux (μSv)		\leq 0,38
Ration annuelle hors boissons en kg.an^{-1}		120					
Produits importés en polynésie françaises et consommés sur l'île							
Boissons	Lait UHT 1/2 écrémé	13,4		0,013			0,013
Viandes	Agneau-mouton	5,55		0,011			0,011
	Bœuf	17,08		0,039			0,039
	Poulet	11,9		0,020			0,020
Divers	Pain	78,95		0,032			0,032
	Pates alimentaires	0,55		0,0005			0,0005
	Pomme de terre	11,32		0,018			0,018
	Riz	26,24		0,052			0,052
	Yaourt	5,55					
Ration annuelle totale en kg.an^{-1}		171			Dose efficace annuelle liée à la consommation de produits importés (μSv)		\leq 0,19
Ration annuelle hors boissons en kg.an^{-1}		157					
Ration annuelle totale en kg.an^{-1}		759			Dose efficace annuelle liée à la consommation de tous les produits (μSv)		\leq 0,56
Ration annuelle hors boissons en kg.an^{-1}		277					

Tableau AIII-9 : Dose efficace annuelle ($\mu\text{Sv}\cdot\text{an}^{-1}$) pour l'ingestion pour la population adulte de l'archipel de la Société (Tahiti)

Prélèvement		Ration adulte	Produits locaux	Produits importés	Produits régionaux		Exposition	
Type	Nature	($\text{kg}\cdot\text{an}^{-1}$)	($\mu\text{Sv}\cdot\text{an}^{-1}$)	($\mu\text{Sv}\cdot\text{an}^{-1}$)	($\mu\text{Sv}\cdot\text{an}^{-1}$)	Origine	($\mu\text{Sv}\cdot\text{an}^{-1}$)	
Boissons	Bière locale	134,9	0,056				0,056	
	Coca	4,96	0,002				0,002	
	Jus d'ananas	6,17	0,012				0,012	
	Eau	730	0,022				0,022	
	Eau de coco	0,8	0,0002				0,0002	
	Lait local	14,6	0,073				0,073	
Viandes	Bœuf	0,84	0,031				0,031	
	Œuf	10,55	0,012				0,012	
	Porc	8,32	0,272				0,272	
	Poulet	1,97	0,003			Tahiti 2010	0,003	
Poissons	Poissons de lagon	11,9	0,023				0,023	
	Poissons de haute mer	7,34	0,022				0,022	
	Sussand	0,26	0,0003			Tahiti 2010	0,0003	
Autres produits marins	Bénitier	1,97	0,003				0,003	
	Langouste	0,88			0,001	Hao 2012	0,001	
	Turbo / Troca	0,62	0,0004			Tahiti 2010	0,0004	
	Chevrette	0,53	0,0002			Tahiti 2010	0,0002	
Légumes feuilles	Chou	7,77	0,006				0,006	
	Poireau	0,33	0,0002			Tahiti 2010	0,0002	
	Salade	12,52	0,004				0,004	
Légumes fruits	Taro feuilles (fafa)	4,6	0,004			Tahiti 2011	0,004	
	Arbre à pain (uru)	8,25	0,004				0,004	
	Aubergine	0,55	0,0002			Tahiti 2010	0,0002	
	Avocat	0,26	0,0001			Tahiti 2010	0,0001	
	Concombre	3,47	0,001			Tahiti 2010	0,001	
	Haricot	4,02	0,003			Tahiti 2011	0,003	
	Tomate	5,58	0,003				0,003	
	Légumes racines	Carotte	3,25	0,005			Tahiti 2010	0,005
		Manioc	0,18	0,001				0,001
		Navet	1,79	0,001			Tahiti 2010	0,001
Patate douce		6,28	0,015				0,015	
Pomme de terre		7,74			0,007	Tubuai 2012	0,007	
Taro		9,16	0,052				0,052	
Fruits	Tarua	0,62	0,0004			Tahiti 2011	0,0004	
	Ananas	24,49	0,044				0,044	
	Banane / fei	26,65	0,027				0,027	
	Citron	2,08	0,009			Tahiti 2010	0,009	
	Coprah	16,72	0,036				0,036	
	Mangue	1,72	0,001			Tahiti 2011	0,001	
	Miel	0,22	0,001				0,001	
	Melon	2,45	0,001				0,001	
	Orange / mandarine	1,39	0,003			Tahiti 2010	0,003	
	Pamplemousse	3,29	0,003				0,003	
	Papaye	7,37	0,019				0,019	
Pastèque	5,22	0,002				0,002		
Ration annuelle totale en $\text{kg}\cdot\text{an}^{-1}$		1105		Dose efficace annuelle liée à la consommation			≤ 0,78	
Ration annuelle hors boissons en $\text{kg}\cdot\text{an}^{-1}$		213		de produits locaux et régionaux (μSv)				
Produits importés en polynésie françaises et consommés sur l'île								
Boissons	Bière	2,34		0,006			0,006	
	Lait UHT 1/2 écrémé	4,38		0,003			0,003	
Viandes	Agneau-mouton	6,02		0,009			0,009	
	Bœuf	20,37		0,025			0,025	
	Poulet	32,41		0,030			0,030	
Divers	Pain	100,23		0,022			0,022	
	Pâtes alimentaires	4,89		0,002			0,002	
	Pomme de terre	12,37		0,012			0,012	
	Riz	41,06		0,086			0,086	
	Yaourt	2,01						
Ration annuelle totale en $\text{kg}\cdot\text{an}^{-1}$		226		Dose efficace annuelle liée à la consommation			≤ 0,20	
Ration annuelle hors boissons en $\text{kg}\cdot\text{an}^{-1}$		219		de produits importés (μSv)				
Ration annuelle totale en $\text{kg}\cdot\text{an}^{-1}$		1331		Dose efficace annuelle liée à la consommation			≤ 0,98	
Ration annuelle hors boissons en $\text{kg}\cdot\text{an}^{-1}$		433		de tous les produits (μSv)				

Tableau AIII-10 : Dose efficace annuelle ($\mu\text{Sv}\cdot\text{an}^{-1}$) pour l'ingestion pour la population enfant (moins de 5 ans) de l'archipel de la Société (Tahiti)

Prélèvement		Ration enfant	Produits locaux	Produits importés	Produits régionaux		Exposition
Type	Nature	($\text{kg}\cdot\text{an}^{-1}$)	($\mu\text{Sv}\cdot\text{an}^{-1}$)	($\mu\text{Sv}\cdot\text{an}^{-1}$)	($\mu\text{Sv}\cdot\text{an}^{-1}$)	Origine	($\mu\text{Sv}\cdot\text{an}^{-1}$)
Boissons	Coca	3,69	0,002				0,002
	Jus d'ananas	7,37	0,011				0,011
	Eau	450,41	0,022				0,022
	Eau de coco	0,26	0,0001				0,0001
	Lait local	10,33	0,049				0,049
Viandes	Bœuf	0,58	0,015				0,015
	Œuf	6,83	0,012				0,012
	Porc	5,77	0,147				0,147
	Poulet	1,31	0,003			Tahiti 2010	0,003
Poissons	Poissons de lagon	7,04	0,018				0,018
	Poissons de haute mer	4,71	0,009				0,009
	Sussand	0,18	0,0002			Tahiti 2010	0,0002
Autres produits marins	Bénéitier	1,72	0,004				0,004
	Langouste	0,73			0,001	Hao 2012	0,001
	Turbo / Troca	0,58	0,001			Tahiti 2010	0,001
Légumes feuilles	Chou	4,71	0,004				0,004
	Poireau	0,26	0,0002			Tahiti 2010	0,0002
	Salade	7,41	0,004				0,004
	Taro feuilles (fafa)	2,48	0,004				0,004
Légumes fruits	Arbre à pain (uru)	4,82	0,007				0,007
	Avocat	0,73	0,001			Tahiti 2010	0,001
	Concombre	2,01	0,001			Tahiti 2010	0,001
	Haricot	2,3	0,003			Tahiti 2011	0,003
	Tomate	2,81	0,002				0,002
Légumes racines	Carotte	2,08	0,003			Tahiti 2010	0,003
	Manioc	0,18	0,001				0,001
	Navet	1,13	0,001			Tahiti 2010	0,001
	Patate douce	3,61	0,011				0,011
	Pomme de terre	5,88			0,009	Tubuai 2012	0,009
	Taro	7,34	0,048				0,048
	Tarua	0,37	0,001			Tahiti 2011	0,001
Fruits	Ananas	15,62	0,028				0,028
	Banane / fei	18,36	0,030				0,030
	Citron	1,06	0,004			Tahiti 2010	0,004
	Coprah	9,16	0,031				0,031
	Mangue	1,5	0,001			Tahiti 2011	0,001
	Melon	0,95	0,001				0,001
	Orange / mandarine	2,45	0,004			Tahiti 2010	0,004
	Pamplemousse	1,83	0,002				0,002
	Papaye	8,03	0,028				0,028
	Pastèque	4,6	0,002				0,002
Ration annuelle totale en $\text{kg}\cdot\text{an}^{-1}$		613		Dose efficace annuelle liée à la consommation de produits locaux et régionaux (μSv)			≤ 0,52
Ration annuelle hors boissons en $\text{kg}\cdot\text{an}^{-1}$		141					
Produits importés en polynésie françaises et consommés sur l'île							
Boissons	Lait UHT 1/2 écrémé	3,1		0,003			0,003
Viandes	Agneau-mouton	5,51		0,011			0,011
	Bœuf	13,94		0,032			0,032
	Poulet	21,68		0,037			0,037
Divers	Pain	65,55		0,027			0,027
	Pâtes alimentaires	4,16		0,004			0,004
	Pomme de terre	9,38		0,015			0,015
	Riz	26,24		0,052			0,052
	Yaourt	5,55					
Ration annuelle totale en $\text{kg}\cdot\text{an}^{-1}$		155		Dose efficace annuelle liée à la consommation de produits importés (μSv)			≤ 0,18
Ration annuelle hors boissons en $\text{kg}\cdot\text{an}^{-1}$		152					
Ration annuelle totale en $\text{kg}\cdot\text{an}^{-1}$		768		Dose efficace annuelle liée à la consommation de tous les produits (μSv)			≤ 0,70
Ration annuelle hors boissons en $\text{kg}\cdot\text{an}^{-1}$		293					

Tableau AIII-11 : Dose efficace annuelle ($\mu\text{Sv}\cdot\text{an}^{-1}$) pour l'ingestion pour la population adulte de l'archipel des Tuamotu (Hao)

Prélèvement		Ration adulte	Produits locaux	Produits importés	Produits régionaux		Exposition
Type	Nature	($\text{kg}\cdot\text{an}^{-1}$)	($\mu\text{Sv}\cdot\text{an}^{-1}$)	($\mu\text{Sv}\cdot\text{an}^{-1}$)	($\mu\text{Sv}\cdot\text{an}^{-1}$)	Origine	($\mu\text{Sv}\cdot\text{an}^{-1}$)
Boissons	Bière locale	39,98			0,017	Tahiti 2012	0,017
	Coca	10,44			0,0041	Tahiti 2012	0,004
	Eau	730			0,024	Tahiti 2011	0,024
	Eau de coco	52,56	0,051				0,051
Viandes	Œufs	9,05			0,010	Tahiti 2012	0,010
	Porc	0,77			0,025	Tahiti 2012	0,025
	Poulet	1,97			0,003	Tahiti 2010	0,003
Poissons	Poissons de lagon	144,18	0,228				0,228
	Poissons de haute mer	26,21	0,089				0,089
Autres produits marins	Bénitier	14,6	0,024				0,024
	Langouste	2,34	0,004				0,004
	Poulpe	9,75	0,020			Hao 2011	0,020
	Turbo / Troca	0,58	0,0002			Hao 2010	0,0002
Légumes fruits	Arbre à pain (uru)	2,63	0,005			Hao 2010	0,005
Légumes racines	Patate douce	1,57			0,004	Tahiti 2012	0,004
	Taro	4,78			0,027	Tahiti 2012	0,027
	Tarua	1,72			0,001	Tahiti 2011	0,001
Fruits	Banane fei	2,81	0,001			Hao 2010	0,001
	Coprah	37,81	0,148				0,148
	Papaye	5,48	0,003				0,003
Ration annuelle totale en $\text{kg}\cdot\text{an}^{-1}$		1099			Dose efficace annuelle liée à la consommation de produits locaux et régionaux (μSv)		$\leq 0,69$
Ration annuelle hors boissons en $\text{kg}\cdot\text{an}^{-1}$		266					
Produits importés en polynésie françaises et consommés sur l'atoll							
Boissons	Bière	98,04		0,243			0,243
	Lait UHT 1/2 écrémé	18,98		0,012			0,012
Viandes	Bœuf	11,32		0,014			0,014
	Poulet	12,05		0,011			0,011
Divers	Pain	69,42		0,015			0,015
	Pates alimentaires	1,5		0,001			0,001
	Riz	31,21		0,066			0,066
Ration annuelle totale en $\text{kg}\cdot\text{an}^{-1}$		243			Dose efficace annuelle liée à la consommation de produits importés (μSv)		$\leq 0,36$
Ration annuelle hors boissons en $\text{kg}\cdot\text{an}^{-1}$		126					
Ration annuelle totale en $\text{kg}\cdot\text{an}^{-1}$		1342			Dose efficace annuelle liée à la consommation de tous les produits (μSv)		$\leq 1,05$
Ration annuelle hors boissons en $\text{kg}\cdot\text{an}^{-1}$		392					

Tableau AIII-12 : Dose efficace annuelle ($\mu\text{Sv}\cdot\text{an}^{-1}$) pour l'ingestion pour la population enfant (moins de 5 ans) de l'archipel des Tuamotu (Hao)

Prélèvement		Ration enfant ($\text{kg}\cdot\text{an}^{-1}$)	Produits locaux ($\mu\text{Sv}\cdot\text{an}^{-1}$)	Produits importés ($\mu\text{Sv}\cdot\text{an}^{-1}$)	Produits régionaux ($\mu\text{Sv}\cdot\text{an}^{-1}$)		Exposition ($\mu\text{Sv}\cdot\text{an}^{-1}$)
Type	Nature				Origine		
Boissons	Coca	7,7			0,005	Tahiti 2012	0,005
	Eau	450,41			0,025	Tahiti 2011	0,025
	Eau de coco	18,14	0,022				0,022
Viandes	Œufs	5,84			0,010	Tahiti 2012	0,010
	Porc	0,51			0,0130	Tahiti 2012	0,013
	Poulet	3,65			0,008	Tahiti 2010	0,008
Poissons	Poissons de lagon	85,48	0,194				0,194
Autres produits marins	Bénitier	12,63	0,035				0,035
	Langouste	1,93	0,006				0,006
	Poulpe	6,86	0,022			Hao 2011	0,022
	Turbo / Troca	0,55	0,0003			Hao 2010	0,0003
Légumes fruits	Arbre à pain (uru)	1,53	0,003			Hao 2011	0,003
Légumes racines	Patate douce	0,91			0,003	Tahiti 2012	0,003
	Taro	3,83			0,025	Tahiti 2012	0,025
	Tarua	0,99			0,001	Tahiti 2011	0,001
Fruits	Banane fei	1,93	0,002			Hao 2010	0,002
	Coprah	20,66	0,076				0,076
	Papaye	5,95	0,006				0,006
Ration annuelle totale en $\text{kg}\cdot\text{an}^{-1}$		630			Dose efficace annuelle liée à la consommation de produits locaux et régionaux (μSv)		$\leq 0,46$
Ration annuelle hors boissons en $\text{kg}\cdot\text{an}^{-1}$		153					
Produits importés en polynésie françaises et consommés sur l'atoll							
Boissons	Lait UHT 1/2 écrémé	13,4		0,013			0,013
Viandes	Bœuf	7,74		0,018			0,018
	Poulet	8,07		0,014			0,014
Divers	Pain	45,41		0,018			0,018
	Pates alimentaires	1,28		0,001			0,001
	Riz	19,93		0,040			0,040
Ration annuelle totale en $\text{kg}\cdot\text{an}^{-1}$		96			Dose efficace annuelle liée à la consommation de produits importés (μSv)		$\leq 0,10$
Ration annuelle hors boissons en $\text{kg}\cdot\text{an}^{-1}$		82					
Ration annuelle totale en $\text{kg}\cdot\text{an}^{-1}$		725			Dose efficace annuelle liée à la consommation de tous les produits (μSv)		$\leq 0,56$
Ration annuelle hors boissons en $\text{kg}\cdot\text{an}^{-1}$		236					

Tableau AIII-13 : Dose efficace annuelle ($\mu\text{Sv}\cdot\text{an}^{-1}$) pour l'ingestion pour la population adulte de l'archipel des Tuamotu (Rangiroa)

Prélèvement		Ration adulte	Produits locaux	Produits importés	Produits régionaux		Exposition
Type	Nature	($\text{kg}\cdot\text{an}^{-1}$)	($\mu\text{Sv}\cdot\text{an}^{-1}$)	($\mu\text{Sv}\cdot\text{an}^{-1}$)	($\mu\text{Sv}\cdot\text{an}^{-1}$)	Origine	($\mu\text{Sv}\cdot\text{an}^{-1}$)
Boissons	Bière locale	39,98			0,017	Tahiti 2012	0,017
	Coca	10,44			0,004	Tahiti 2012	0,004
	Eau	730			0,024	Tahiti 2011	0,024
	Eau de coco	52,56	0,152				0,152
Viandes	Œufs	9,05	0,009				0,009
	Porc	0,77			0,025	Tahiti 2012	0,025
	Poulet	1,97			0,003	Tahiti 2010	0,003
Poissons	Poissons de lagon	144,18	0,283				0,283
	Poissons de haute mer	26,21	0,069				0,069
Autres produits marins	Bénitier	14,6	0,026				0,026
	Langouste	2,34	0,001			Rangiroa 2010	0,001
	Poulpe / pieuvre	9,75	0,008			Rangiroa 2011	0,008
	Turbo	0,58	0,0002			Rangiroa 2008	0,0002
Légumes fruits	Arbre à pain (uru)	2,63	0,028			Rangiroa 2011	0,028
légumes racines	Patate douce	1,57			0,004	Tahiti 2012	0,004
	Taro	4,78			0,027	Tahiti 2012	0,027
	Tarua	1,72			0,001	Tahiti 2011	0,001
Fruits	Banane fei	2,81	0,009				0,009
	Coprah	37,81	0,231				0,231
	Papaye	5,48	0,045				0,045
Ration annuelle totale en $\text{kg}\cdot\text{an}^{-1}$		1099			Dose efficace annuelle liée à la consommation de produits locaux et régionaux (μSv)		$\leq 0,97$
Ration annuelle hors boissons en $\text{kg}\cdot\text{an}^{-1}$		266					
Produits importés en polynésie françaises et consommés sur l'atoll							
Boissons	Bière	98,04		0,243			0,243
	Lait UHT 1/2 écrémé	18,98		0,012			0,012
Viandes	Bœuf	11,32		0,014			0,014
	Poulet	12,05		0,011			0,011
Divers	Pain	69,42		0,015			0,015
	Pates alimentaires	1,5		0,001			0,001
	Riz	31,21		0,066			0,066
Ration annuelle totale en $\text{kg}\cdot\text{an}^{-1}$		243			Dose efficace annuelle liée à la consommation de produits importés (μSv)		$\leq 0,36$
Ration annuelle hors boissons en $\text{kg}\cdot\text{an}^{-1}$		126					
Ration annuelle totale en $\text{kg}\cdot\text{an}^{-1}$		1342			Dose efficace annuelle liée à la consommation de tous les produits (μSv)		$\leq 1,3$
Ration annuelle hors boissons en $\text{kg}\cdot\text{an}^{-1}$		392					

Tableau AIII-14 : Dose efficace annuelle ($\mu\text{Sv}\cdot\text{an}^{-1}$) pour l'ingestion pour la population enfant (moins de 5 ans) de l'archipel des Tuamotu (Rangiroa)

Prélèvement		Ration enfant ($\text{kg}\cdot\text{an}^{-1}$)	Produits locaux ($\mu\text{Sv}\cdot\text{an}^{-1}$)	Produits importés ($\mu\text{Sv}\cdot\text{an}^{-1}$)	Produits régionaux		Exposition ($\mu\text{Sv}\cdot\text{an}^{-1}$)
Type	Nature				($\mu\text{Sv}\cdot\text{an}^{-1}$)	Origine	
Boissons	Coca	7,7			0,005	Tahiti 2012	0,005
	Eau	450,41			0,025	Tahiti 2011	0,025
	Eau de coco	18,14	0,044				0,044
Viandes	Oeufs	5,84	0,009				0,009
	Porc	0,51			0,013	Tahiti 2012	0,013
	Poulet	3,65			0,008	Tahiti 2010	0,008
Poissons	Poissons de lagon	85,48	0,201				0,201
Autres produits marins	Bénitier	12,63	0,037				0,037
	Langouste	1,93	0,002			Rangiroa 2010	0,002
	Poulpe / pieuvre	6,86	0,009			Rangiroa 2011	0,009
	Turbo	0,55	0,0004			Rangiroa 2008	0,0004
Légumes fruits	Arbre à pain (uru)	1,53	0,014			Rangiroa 2011	0,014
légumes racines	Patate douce	0,91			0,003	Tahiti 2012	0,003
	Taro	3,83			0,025	Tahiti 2012	0,025
	Tarua	0,99			0,001	Tahiti 2011	0,001
Fruits	Banane fei	1,93	0,006				0,006
	Coprah	20,66	0,118				0,118
	Papaye	5,95	0,037				0,037
Ration annuelle totale en $\text{kg}\cdot\text{an}^{-1}$		630			Dose efficace annuelle liée à la consommation de produits locaux et régionaux (μSv)		$\leq 0,56$
Ration annuelle hors boissons en $\text{kg}\cdot\text{an}^{-1}$		153					
Produits importés en polynésie françaises et consommés sur l'atoll							
Boissons	Lait UHT 1/2 écrémé	13,4		0,013			0,013
Viandes	Bœuf	7,74		0,018			0,018
	Poulet	8,07		0,014			0,014
Divers	Pain	45,41		0,018			0,018
	Pates alimentaires	1,28		0,001			0,001
	Riz	19,93		0,040			0,040
Ration annuelle totale en $\text{kg}\cdot\text{an}^{-1}$		96			Dose efficace annuelle liée à la consommation de produits importés (μSv)		$\leq 0,10$
Ration annuelle hors boissons en $\text{kg}\cdot\text{an}^{-1}$		82					
Ration annuelle totale en $\text{kg}\cdot\text{an}^{-1}$		725			Dose efficace annuelle liée à la consommation de tous les produits (μSv)		$\leq 0,66$
Ration annuelle hors boissons en $\text{kg}\cdot\text{an}^{-1}$		236					

ANNEXE IV : DOSE TOTALE ANNUELLE, SOMME DES DOSES D'EXPOSITION EXTERNE D'INHALATION ET D'INGESTION

- Tableau AIV-1 : Doses efficaces annuelles dues à la radioactivité artificielle de 2005 à 2012 pour les populations concernées par le programme de surveillance de la Polynésie française - Adulte
- Tableau AIV-2 : Doses efficaces annuelles dues à la radioactivité artificielle de 2005 à 201 pour les populations concernées par le programme de surveillance de la Polynésie française - Enfant
- Figure AIV-1 : Doses efficaces annuelles liées à la radioactivité artificielle depuis 1982 en Polynésie française pour les adultes
- Figure AIV-2 : Doses efficaces annuelles liées à la radioactivité artificielle depuis 1982 en Polynésie française pour les enfants de moins de 5 ans

Tableau AIV-1 : Doses efficaces annuelles dues à la radioactivité artificielle de 2005 à 2012 pour les populations concernées par le programme de surveillance de la Polynésie française

ADULTE

Lieu de Prélèvement	Dose efficace annuelle (μSv)																		
	Exposition externe		Inhalation	Ingestion								Total							
	2005	2006-2012	2005-2012	2005	2006	2007	2008	2009	2010	2011	2012	2005	2006	2007	2008	2009	2010	2011	2012
<u>Archipel des Australes</u> Tubuai	≤ 3	≤ 2	Négligé car << 1 μSv	≤ 6	≤ 2	≤ 3	≤ 2	≤ 1	≤ 3		≤ 2	≤ 9	≤ 4	≤ 5	≤ 4	≤ 3	≤ 5		≤ 4
<u>Archipel des Gambier</u> Mangareva	≤ 3	≤ 4		≤ 3	≤ 2		≤ 1		≤ 2		≤ 2	≤ 6			≤ 5		≤ 6		≤ 6
<u>Archipel des Marquises</u> Hiva Oa	≤ 4	≤ 2		≤ 2	≤ 1					≤ 2	≤ 1	≤ 6	≤ 3				≤ 4	≤ 3	
<u>Archipel de la Société</u> Maupiti	≤ 1			≤ 3	≤ 1						≤ 1	≤ 4	≤ 2					≤ 2	
Tahiti	≤ 1			≤ 2	≤ 3	≤ 1			≤ 2	≤ 1	≤ 1	≤ 3	≤ 4	≤ 2		≤ 3	≤ 2	≤ 2	
<u>Archipel des Tuamotu</u> Hao	~ 0	≤ 1		≤ 2		≤ 1			≤ 2	≤ 2	≤ 2	≤ 2	≤ 3	≤ 2		≤ 3	≤ 3		
Rangiroa				≤ 4	≤ 3	≤ 2				≤ 2	≤ 4		≤ 3			≤ 3			

Tableau AIV-2 : Doses efficaces annuelles dues à la radioactivité artificielle de 2005 à 2012 pour les populations concernées par le programme de surveillance de la Polynésie française

ENFANT DE MOINS DE 5 ANS

Lieu de Prélèvement	Dose efficace annuelle (μSv)																			
	Exposition externe		Inhalation	Ingestion								Total								
	2005	2006-2012	2005-2012	2005	2006	2007	2008	2009	2010	2011	2012	2005	2006	2007	2008	2009	2010	2011	2012	
Archipel des Australes Tubuai	≤ 3	≤ 2	Négligé car $\ll 1 \mu\text{Sv}$	≤ 3	≤ 1	≤ 2	≤ 1		≤ 2		≤ 1	≤ 6	≤ 3	≤ 4	≤ 3		≤ 4		≤ 3	
Archipel des Gambier Mangareva	≤ 3	≤ 4		≤ 2			≤ 1			≤ 2		≤ 1			≤ 5				≤ 6	≤ 5
Archipel des Marquises Hiva Oa	≤ 4	≤ 2		≤ 2			≤ 1					≤ 1	≤ 6			≤ 3				≤ 4
Archipel de la Société Maupiti		≤ 1		≤ 2			≤ 1					≤ 1	≤ 3			≤ 2				≤ 2
Tahiti				≤ 2			≤ 1					≤ 1	≤ 3			≤ 2				≤ 2
Archipel des Tuamotu Hao	~ 0	≤ 1					≤ 1					≤ 1	≤ 1			≤ 2				≤ 2
Rangiroa				≤ 2			≤ 1			≤ 2		≤ 1	≤ 2	≤ 3	≤ 2			≤ 3		≤ 2

Figure AIV-1 : Doses efficaces annuelles liées à la radioactivité artificielle depuis 1982 en Polynésie française pour les adultes

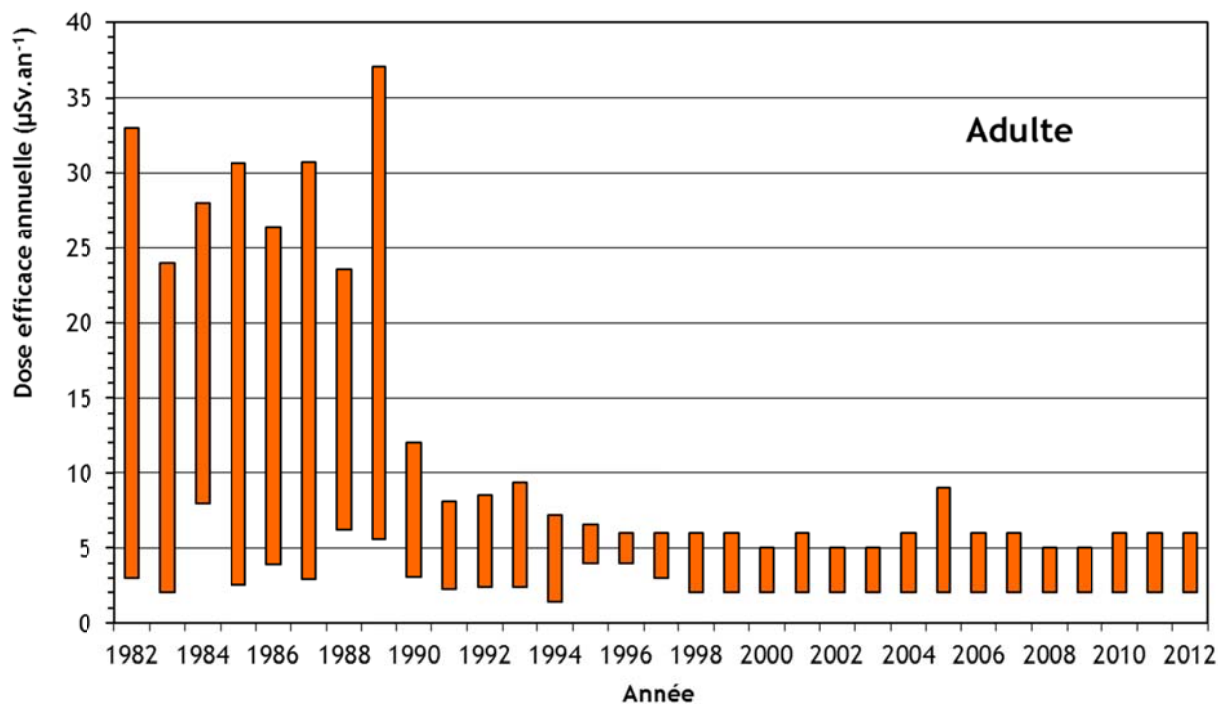
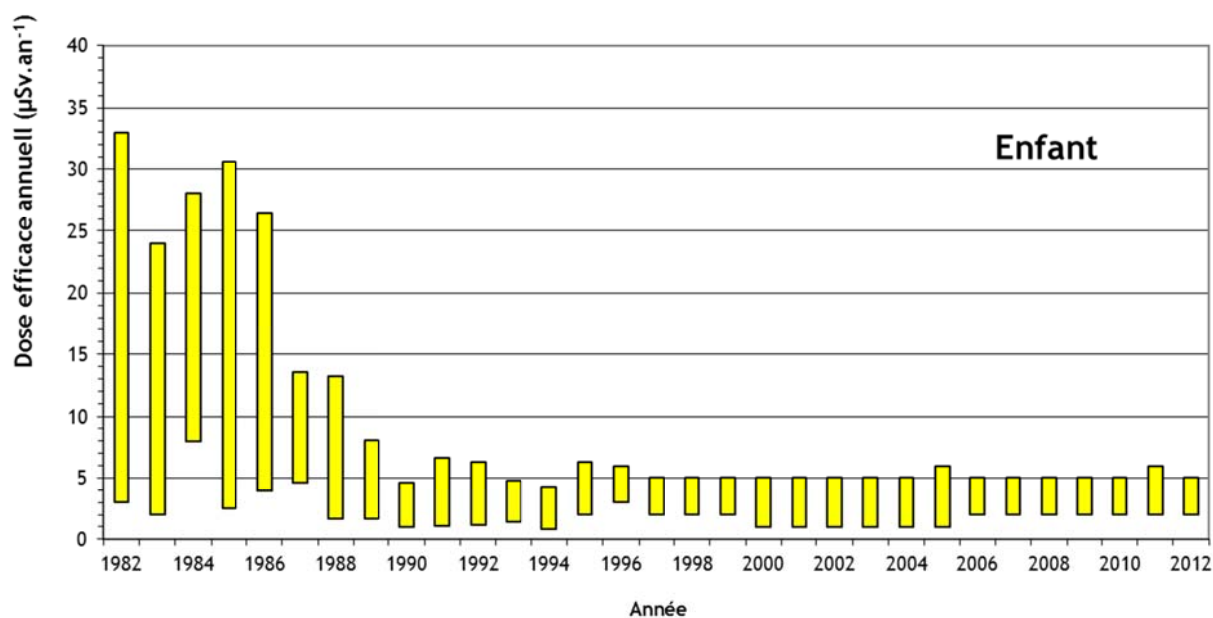


Figure AIV-2 : Doses efficaces annuelles liées à la radioactivité artificielle depuis 1982 en Polynésie française pour les enfants de moins de 5 ans



Les résultats montrent que les fourchettes annuelles des valeurs minimales et maximales pour l'ensemble des 5 archipels ont diminué jusqu'en 1990 pour rester stables ensuite jusqu'en 2012. Pour ces 20 dernières années on peut retenir une moyenne globale voisine de 3,5 µSv.an⁻¹ pour les enfants et de 4,5 µSv.an⁻¹ pour les adultes.