

# Surveillance de la radioactivité en Polynésie française

Annexes au bilan 2014

PRP-ENV/SESURE/2015-22

Pôle radioprotection, environnement, déchets et  
crise

Service d'étude et de surveillance de la radioactivité dans  
l'environnement

## SOMMAIRE

INTRODUCTION .....	3
ANNEXE I : RESULTATS BRUTS DU DOMAINE PHYSIQUE .....	4
ANNEXE II : RESULTATS BRUTS DU DOMAINE BIOLOGIQUE .....	10
ANNEXE III : RESULTATS DES CALCULS DE DOSE POUR L'INGESTION EN 2014.....	16
ANNEXE IV : DOSE TOTALE ANNUELLE, SOMME DES DOSES D'EXPOSITION EXTERNE D'INHALATION ET D'INGESTION .....	31
ANNEXE V : MESURES D'EXPOSITION EXTERNE REALISEES EN 2014 DANS CERTAINES ILES DE POLYNESIE FRANÇAISE .....	35

## INTRODUCTION

Ce document est un complément au rapport PRP-ENV/SESURE 2015-23 relatif au bilan de la surveillance de la radioactivité en Polynésie française en 2014. Il est constitué de cinq annexes.

Toutes les mesures de radioactivité sont réalisées par l'IRSN en Polynésie française sauf celles des aérosols. Ces dernières sont réalisées par un autre laboratoire de l'IRSN en métropole, le LMRE basé à Orsay (Essonne), qui dispose d'une installation souterraine à Modane. Seule cette installation est apte à mesurer les traces de césium 137 dans les aérosols de Polynésie française.

L'ensemble des résultats de mesures de radioactivité ( $^{40}\text{K}$ ,  $^{137}\text{Cs}$ ,  $^{60}\text{Co}$  et isotopes du Pu) réalisées sur les échantillons de l'environnement en 2014 sont fournis dans l'annexe 1 pour les échantillons du domaine physique (air, eau, sédiment et sol) et dans l'annexe 2 pour les échantillons biologiques (domaine marin et domaine terrestre).

Les résultats des mesures des échantillons biologiques, correspondants en grande partie aux produits consommés par les populations des différents archipels, donnent lieu à un calcul de dose par ingestion. Ce calcul est différencié pour les adultes et pour les enfants de moins de cinq ans. Il est basé sur des rations alimentaires établies pour chacune des sept îles (Tahiti, Maupiti, Tubuai, Mangareva, Hao, Rangiroa et Hiva Oa) représentatives des cinq archipels de la Polynésie française. Ces résultats de calcul sont précisés dans l'annexe III.

La dose annuelle totale, somme des doses par ingestion, par exposition externe et par inhalation, pour les enfants et pour les adultes, île par île, est précisée dans l'annexe IV. La fourchette de résultats (valeur minimum et valeur maximum) des sept îles, obtenue chaque année depuis 1982, permet d'apprécier l'évolution de la dose annuelle en fonction du temps.

Les localisations et les résultats des mesures d'exposition externe réalisés sur une partie des îles de la Polynésie française en 2014 sont reportés dans l'annexe V.

## ANNEXE I : RESULTATS BRUTS DU DOMAINE PHYSIQUE

- Tableau AI-1 : Activités en  $^{137}\text{Cs}$ ,  $^7\text{Be}$ ,  $^{22}\text{Na}$ ,  $^{40}\text{K}$  et  $^{210}\text{Pb}$  ( $\mu\text{Bq.m}^{-3}$ ) dans les aérosols collectés les 10 premiers jours de chaque mois à Tahiti (archipel de La Société) en 2014
- Tableau AI-2 : Activités en  $^{137}\text{Cs}$ ,  $^7\text{Be}$ ,  $^{22}\text{Na}$ ,  $^{40}\text{K}$  et  $^{210}\text{Pb}$  ( $\mu\text{Bq.m}^{-3}$ ) dans les aérosols collectés mensuellement à Orsay (Essonne) en 2014
- Tableau AI-3 : Activités en  $^{137}\text{Cs}$  et en  $^{134}\text{Cs}$  ( $\text{mBq.L}^{-1}$ ) dans les eaux collectées à Tahiti (archipel de la Société) et dans l'eau de mer collectée à 12 milles nautiques de Moruroa (archipel des Tuamotu) en 2014
- Tableau AI-4 : Description des échantillonnages et activités en  $^{241}\text{Am}$ ,  $^{137}\text{Cs}$ ,  $^7\text{Be}$ ,  $^{40}\text{K}$ ,  $^{214}\text{Pb}$  et  $^{210}\text{Pb}$  ( $\text{Bq.kg}^{-1} \text{ sec}$ ) dans les sédiments marins collectés en Polynésie française en 2014
- Tableau AI-5 : Caractéristiques des échantillonnages de sol effectués en Polynésie française en 2014
- Tableau AI-6 : Activités des radionucléides naturels ( $\text{Bq.kg}^{-1} \text{ sec}$ ) dans les sols collectés en Polynésie française en 2014
- Tableau AI-7 : Activités des radionucléides artificiels ( $\text{Bq.kg}^{-1} \text{ sec}$ ) et taux de matière organique dans les sols collectés en Polynésie française en 2014

Tableau AI-1 : Activités en  $^{137}\text{Cs}$ ,  $^7\text{Be}$ ,  $^{22}\text{Na}$ ,  $^{40}\text{K}$  et  $^{210}\text{Pb}$  ( $\mu\text{Bq}\cdot\text{m}^{-3}$ ) dans les aérosols collectés les 10 premiers jours de chaque mois à Tahiti (archipel de La Société) en 2014

2014	Janvier	Février	Mars	Avril	Mai	Juin	Juillet	Août	Septembre	Octobre	Novembre	Décembre	
Nombre de mesures	0	0	1	1	1	1	1	1	1	1	1	1	
Volume prélevé ( $\text{m}^3$ )	-	-	70 200	73 200	63 050	72 900	74 000	82 900	72150	65 600	74 200	74 850	
Activité moyenne mensuelle ( $\mu\text{Bq}\cdot\text{m}^{-3}$ )	$^{137}\text{Cs}$	-	-	$0,07 \pm 0,04$	$0,09 \pm 0,04$	$0,07 \pm 0,04$	$0,06 \pm 0,04$	$0,06 \pm 0,03$	$0,06 \pm 0,03$	$0,03 \pm 0,02$	$0,07 \pm 0,04$	$0,05 \pm 0,03$	$0,06 \pm 0,03$
	$^7\text{Be}$	-	-	$2700 \pm 800$	$2900 \pm 900$	$2900 \pm 900$	$2300 \pm 700$	$2300 \pm 700$	$2000 \pm 600$	$1040 \pm 290$	$3300 \pm 900$	$3200 \pm 900$	$2200 \pm 600$
	$^{22}\text{Na}$	-	-	$0,33 \pm 0,14$	$0,30 \pm 0,12$	$0,27 \pm 0,11$	$0,17 \pm 0,09$	$0,21 \pm 0,09$	$0,19 \pm 0,08$	$0,04 \pm 0,03$	$0,27 \pm 0,12$	$0,40 \pm 0,15$	$0,18 \pm 0,08$
	$^{40}\text{K}$	-	-	$5,0 \pm 1,9$	$8,0 \pm 2,6$	$6,9 \pm 2,3$	$6,9 \pm 2,5$	$5,7 \pm 2,0$	$5,9 \pm 2,0$	$4,6 \pm 1,7$	$7,3 \pm 2,5$	$5,0 \pm 1,8$	$4,9 \pm 1,8$
	$^{210}\text{Pb}$	-	-	$67 \pm 21$	$72 \pm 21$	$67 \pm 19$	$62 \pm 18$	$60 \pm 17$	$41 \pm 12$	$30 \pm 9$	$130 \pm 40$	$110 \pm 40$	$71 \pm 20$

Tableau AI-2 : Activités en  $^{137}\text{Cs}$ ,  $^7\text{Be}$ ,  $^{22}\text{Na}$ ,  $^{40}\text{K}$  et  $^{210}\text{Pb}$  ( $\mu\text{Bq}\cdot\text{m}^{-3}$ ) dans les aérosols collectés mensuellement à Orsay (Essonne) en 2014

2014	Janvier	Février	Mars	Avril	Mai	Juin	Juillet	Août	Septembre	Octobre	Novembre	Décembre	
Nombre de mesures	2	4	5	4	4	5	3	3	5	4	5	4	
Volume prélevé ( $\text{m}^3$ )	182 942	362 970	493 893	427 794	426 266	525 968	384 123	314 125	505761	421221	530282	399555	
Activité moyenne mensuelle ( $\mu\text{Bq}\cdot\text{m}^{-3}$ )	$^{137}\text{Cs}$	$0,05 \pm 0,02$	$0,04 \pm 0,02$	$0,20 \pm 0,05$	$0,10 \pm 0,03$	$0,06 \pm 0,03$	$0,06 \pm 0,02$	$0,07 \pm 0,06$	$0,06 \pm 0,02$	$0,13 \pm 0,03$	$0,07 \pm 0,02$	$0,16 \pm 0,04$	$0,10 \pm 0,03$
	$^7\text{Be}$	$2140 \pm 330$	$1880 \pm 270$	$3590 \pm 570$	$3400 \pm 530$	$3580 \pm 560$	$4020 \pm 610$	$3010 \pm 900$	$2940 \pm 440$	$3900 \pm 600$	$4060 \pm 550$	$1950 \pm 340$	$2580 \pm 370$
	$^{22}\text{Na}$	$0,19 \pm 0,07$	$0,13 \pm 0,05$	$0,40 \pm 0,10$	$0,39 \pm 0,09$	$0,43 \pm 0,10$	$0,53 \pm 0,12$	$0,42 \pm 0,16$	$0,28 \pm 0,08$	$0,32 \pm 0,08$	$0,32 \pm 0,08$	$0,17 \pm 0,06$	$0,18 \pm 0,05$
	$^{40}\text{K}$	$3,5 \pm 0,9$	$3,0 \pm 0,8$	$8,8 \pm 1,7$	$9,2 \pm 1,7$	$5,2 \pm 1,1$	$6,3 \pm 1,2$	$5,1 \pm 1,8$	$4,1 \pm 0,9$	$8,4 \pm 1,6$	$6,6 \pm 1,3$	$6,6 \pm 1,4$	$3,9 \pm 0,8$
	$^{210}\text{Pb}$	$150 \pm 30$	$110 \pm 20$	$390 \pm 60$	$300 \pm 50$	$270 \pm 50$	$300 \pm 50$	$240 \pm 80$	$200 \pm 40$	$680 \pm 110$	$470 \pm 70$	$630 \pm 90$	$280 \pm 40$

Tableau AI-3 : Activités en  $^{137}\text{Cs}$  et en  $^{134}\text{Cs}$  ( $\text{mBq.L}^{-1}$ ) dans les eaux collectées à Tahiti (archipel de la Société) et dans l'eau de mer collectée à 12 milles nautiques de Moruroa (archipel des Tuamotu) en 2014

Nature	Lieu de collecte	Quantité mesurée (L)	Date de prélèvement	Activité $^{137}\text{Cs}$ ( $\text{mBq.L}^{-1}$ )	Limite de détection $^{134}\text{Cs}$ ( $\text{mBq.L}^{-1}$ )
Eau de mer	Vairao (Tahiti)	169	19/02/2014	$1,02 \pm 0,07$	$\leq 0,06$
		206	13/06/2014	$1,12 \pm 0,07$	$\leq 0,05$
		196	29/08/2014	$0,99 \pm 0,07$	$\leq 0,07$
		166	28/10/2014	$1,09 \pm 0,07$	$\leq 0,08$
		183	15/12/2014	$0,99 \pm 0,08$	$\leq 0,13$
	Moruroa	96	09/04/2014	$0,89 \pm 0,07$	$\leq 0,10$
Eau de rivière	Hitiaa (Tahiti)	382	18/11/2014	$0,21 \pm 0,03$	$\leq 0,06$
Eau de pluie	Vairao (Tahiti)	90,9	30/06/2014	$\leq 0,21$	$\leq 0,25$
		57,3	31/12/2014	$\leq 0,26$	$\leq 0,32$
Eau de source	Vairao-Teahupoo (Tahiti)	358	26/09/2014	$\leq 0,04$	$\leq 0,05$

Tableau AI-4 : Description des échantillonnages et activités en  $^{241}\text{Am}$ ,  $^{137}\text{Cs}$ ,  $^7\text{Be}$ ,  $^{40}\text{K}$  et  $^{214}\text{Pb}$  et  $^{210}\text{Pb}$  ( $\text{Bq.kg}^{-1}\text{ sec}$ ) dans les sédiments marins collectés en Polynésie française en 2014

N° LESE	Lieu de prélèvement dans le lagon				Type de matrice	Date de prélèvement
	Site	Latitude S	Longitude O	Profondeur		
140210	Tahiti Vairao	17° 48'19,8"	149° 17'37,3"	30 m	Sédiment	13/02/2014
140212	Tahiti Phaëton	17° 44'43,7"	149° 20'02,7"	18 m	Sédiment	13/02/2014
140216	Maupiti	16° 26'55,9"	152° 14'56,7"	15 m	Sédiment	18/02/2014
140218	Rangiroa	14° 56'31,6"	147° 42'18,6"	18 m	Sédiment	25/02/2014

N° LESE	Taux de matière organique (%)	Activité ( $\text{Bq.kg}^{-1}\text{ sec}$ )					
		Radionucléides artificiels		Radionucléides naturels			
		$^{241}\text{Am}$	$^{137}\text{Cs}$	$^7\text{Be}$	$^{40}\text{K}$	$^{214}\text{Pb}$	$^{210}\text{Pb}$
140210	$3,1 \pm 0,3$	$\leq 0,14$	$\leq 0,06$	$2,3 \pm 0,3$	$30 \pm 2$	$1,9 \pm 0,2$	$99 \pm 8$
140212	$14,7 \pm 0,3$	$\leq 0,33$	$0,47 \pm 0,07$	$3,2 \pm 0,6$	$103 \pm 6$	$9,1 \pm 0,6$	$213 \pm 17$
140216	$3,3 \pm 0,4$	$\leq 0,09$	$\leq 0,06$	$5,9 \pm 0,4$	$21 \pm 2$	$1,3 \pm 0,2$	$65 \pm 6$
140218	$2,2 \pm 0,2$	$\leq 0,16$	$\leq 0,08$	$1,7 \pm 0,3$	$7,9 \pm 0,8$	$2,3 \pm 0,2$	$13 \pm 2$

Tableau AI-5 : Caractéristiques des échantillonnages de sol effectués en Polynésie française en 2014 (échantillon 121215 prélevé en 2012)

N° LESE	Lieu de prélèvement				Echantillonnage		
	Lieu-dit	Latitude S	Longitude O	Alt. (m)	Surf. (cm <sup>2</sup> )	Horizon (cm)	Date de prélèvement
<b>Tahiti</b>							
Presqu'île - Tahiti iti							
140304	Teahupoo (pointe Faremahora)	17° 51'32,1"	149° 14'59,3"	3	210	0-10	04/03/2014
140305	Vairao (vallée Vavi)	17° 49'10,2"	149° 16'53,9"	72	460	0-10	04/03/2014
140306	Plateau de Taravao (bassin d'eau)	17° 46'36,1"	149° 15'17,4"	662	420	0-8	04/03/2014
140804	Plateau de Taravao (bassin d'eau)	17° 46'36,5"	149° 15'16,5"	664	50	0-10	08/08/2014
140805						10-20	
140806						20-30	
Côte est de Tahiti nui							
140406	Hitiaa (près du collège)	17° 35'18,9"	149° 18'48,4"	66	216	0-6	25/04/2014
140407	Faaone (près du terrain de foot)	17° 39'45,0"	149° 19'05,4"	20	224	0-7	25/04/2014
141109	Hitiaa (vallée de la Faatautia)	17° 37'46,2"	149° 21'08,9"	756	50	0-10	18/11/2014
Côte ouest de Tahiti nui							
140512	Pamatai (hauteurs lotissement)	17° 34'43,8"	149° 34'20,9"	568	306	0-11	23/05/2014
140513	Papeari (face musée Gauguin)	17° 45'24,7"	149° 22'01,5"	25	224	0-14	23/05/2014
140605	Mataiea (jardin d'eau Vaipahi)	17° 44'42,8"	149° 23'34,5"	317	168	0-5	01/06/2014
140905	Papeari (vallée Titaaviri)	17° 41'06,3"	149° 23'30,2"	930	50	0-10	03/09/2014
140906						10-15	
Centre de Tahiti nui							
140704	Centre (vallée de Papenoo)	17° 38'38,3"	149° 25'51,5"	320	100	0-8	20/07/2014
<b>Moorea</b>							
140672	Belvédère	17° 32'29,8"	149° 49'37,7"	275	144	0-7	18/06/2014
140673	Route des ananas	17° 31'32,1"	149° 49'38,8"	92	100	0-6	18/06/2014
140674	Sommet montagne magique	17° 29'54,0"	149° 52'06,0"	158	156	0-5	19/06/2014
140675	Papetoai / vallée Terahimaua	17° 30'29,3"	149° 52'41,2"	123	144	0-5	19/06/2014
140676	Vallée d'Opunohu/lycée agricole	17° 31'48,3"	149° 50'16,7"	61	100	0-7	19/06/2014
<b>Hao</b>							
140116	Proche fin de piste aéroport	18° 05'18,0"	140° 55'46,2"	2	144	0-5	28/01/2014
140117	Proche fin de piste aéroport	18° 05'15,6"	140° 55'52,2"	2	144	0-6	28/01/2014
140118	Proche fin de piste aéroport	18° 05'21,3"	140° 55'37,9"	2	144	0-7	28/01/2014
121215	Passe Kaki (motu Ovao)	18° 04'23,1"	141° 00'16,8"	2	144	0-5	05/12/2012
140669	Passe Kaki (motu principal)	18° 03'58,5"	140° 59'18,7"	2	225	0-8	26/06/2014
140670	2 km du collège - direction sud	18° 08'07,8"	140° 53'27,0"	3	300	0-7	27/06/2014
140671	Fin du chemin - direction sud	18° 11'25,5"	140° 49'58,1"	3	195	0-7	27/06/2014
<b>Gambier</b>							
140907	Mangareva (route côtière)	23° 05'23,0"	134° 57'06,0"	18	118	0-6	06/09/2014
140908	Mangareva (mont Duff)	23° 07'39,0"	134° 58'28,2"	402	118	0-6	07/09/2014
140909	Mangareva (traversière)	23° 06'33,3"	134° 58'14,4"	140	118	0-6	07/09/2014
140910	Aukena	23° 08'12,2"	134° 54'58,3"	29	177	0-6	08/09/2014
140911	Akamaru	23° 10'53,9"	134° 54'45,6"	27	118	0-6	08/09/2014
140912	Taravai	23° 08'46,5"	135° 01'48,6"	24	118	0-6	08/09/2014

Tableau Al-6 : Activités des radionucléides naturels (Bq.kg<sup>-1</sup> sec) dans les sols collectés en Polynésie française en 2014

N° LESE	Activité (Bq.kg <sup>-1</sup> sec)						
	<sup>40</sup> K	<sup>7</sup> Be	<sup>234</sup> Th	<sup>214</sup> Pb	<sup>210</sup> Pb	<sup>228</sup> Ac	<sup>212</sup> Pb
Tahiti							
140304	191 ± 10	5,6 ± 0,5	10 ± 2	7,5 ± 0,4	10 ± 2	13 ± 1	14 ± 1
140305	224 ± 12	2,1 ± 0,4	≤ 3,9	18 ± 1	≤ 4,1	25 ± 1	29 ± 2
140306	2,7 ± 0,3	8,4 ± 0,6	≤ 2,6	10 ± 1	≤ 2,6	25 ± 1	27 ± 2
140804	2,6 ± 0,7	2,9 ± 0,8	23 ± 3	13 ± 1	4,7 ± 3,1	34 ± 2	39 ± 3
140805	3,0 ± 0,7	ND	26 ± 3	12 ± 1	≤ 5,3	35 ± 2	39 ± 3
140806	4,0 ± 0,6	1,2 ± 0,6	38 ± 4	14 ± 1	5,2 ± 2,2	41 ± 2	47 ± 3
140406	38 ± 3	10 ± 1	28 ± 3	17 ± 1	18 ± 3	30 ± 2	33 ± 2
140407	118 ± 7	8,0 ± 0,9	9,6 ± 1,9	9,9 ± 0,6	5,6 ± 3,4	16 ± 1	18 ± 1
141109	5,5 ± 0,7	1,2 ± 0,5	≤ 4,9	26 ± 2	17 ± 2	34 ± 2	38 ± 2
140512	17 ± 2	ND	24 ± 3	23 ± 2	≤ 5,4	31 ± 2	36 ± 2
140513	100 ± 6	4,0 ± 0,9	22 ± 3	21 ± 1	19 ± 3	36 ± 2	40 ± 3
140605	≤ 2,1	ND	22 ± 3	21 ± 1	14 ± 3	44 ± 3	49 ± 3
140905	28 ± 2	6,1 ± 0,7	8,8 ± 1,9	9,3 ± 0,6	28 ± 3	16 ± 1	19 ± 1
140906	35 ± 2	ND	14 ± 2	12 ± 1	8,8 ± 1,4	20 ± 1	23 ± 2
140704	316 ± 17	22 ± 2	17 ± 3	12 ± 1	8,2 ± 2,0	20 ± 2	23 ± 2
Moorea							
140672	140 ± 8	5,2 ± 1,4	15 ± 3	15 ± 1	31 ± 3	22 ± 2	26 ± 2
140673	21 ± 2	ND	25 ± 3	19 ± 1	4,3 ± 3,8	31 ± 2	36 ± 2
140674	1064 ± 54	ND	64 ± 7	43 ± 2	21 ± 7	ND	89 ± 5
140675	349 ± 18	ND	23 ± 4	26 ± 2	13 ± 5	33 ± 2	38 ± 2
140676	12 ± 2	3,4 ± 1,5	29 ± 4	23 ± 2	14 ± 3	49 ± 3	57 ± 3
Hao							
140116	1,4 ± 0,4	2,2 ± 0,4	25 ± 3	0,60 ± 0,10	2,2 ± 1,1	ND	ND
140117	2,7 ± 0,5	2,6 ± 0,5	25 ± 3	0,58 ± 0,14	7,1 ± 1,4	ND	ND
140118	5,1 ± 0,7	6,0 ± 0,5	28 ± 3	1,5 ± 0,2	5,5 ± 1,4	1,1 ± 0,2	1,0 ± 0,2
121215	3,5 ± 1,6	ND	ND	ND	ND	ND	ND
140669	2,3 ± 0,4	ND	22 ± 3	0,57 ± 0,09	20 ± 2	ND	ND
140670	1,2 ± 0,4	ND	19 ± 2	0,60 ± 0,09	≤ 2,4	ND	ND
140671	1,0 ± 0,3	ND	29 ± 3	0,59 ± 0,09	≤ 2,9	ND	ND
Gambier							
140907	12 ± 1	1,8 ± 0,5	4,6 ± 1,5	2,5 ± 0,2	8,8 ± 1,6	9,4 ± 0,6	9,9 ± 0,6
140908	15 ± 2	2,2 ± 0,4	4,5 ± 1,5	2,3 ± 0,2	21 ± 3	8,7 ± 0,6	9,0 ± 0,6
140909	10 ± 1	ND	1,6 ± 1,5	4,2 ± 0,3	12 ± 2	9,3 ± 0,6	11 ± 1
140910	32 ± 3	3,0 ± 0,6	4,2 ± 1,5	1,9 ± 0,3	45 ± 4	3,9 ± 0,5	4,7 ± 0,4
140911	46 ± 3	1,6 ± 0,5	1,8 ± 0,8	2,5 ± 0,2	7,8 ± 1,7	7,3 ± 0,5	7,6 ± 0,5
140912	16 ± 2	3,8 ± 0,6	3,2 ± 1,6	3,7 ± 0,3	8,0 ± 2,5	10 ± 1	11 ± 1

ND : valeur non déterminée



Tableau AI-7 : Activités des radionucléides artificiels (Bq.kg<sup>-1</sup> sec) et taux de matière organique dans les sols collectés en Polynésie française en 2014

N° LESE	Taux de matière organique(%)	Activité (Bq.kg <sup>-1</sup> sec)				
		<sup>238</sup> Pu	<sup>239+240</sup> Pu	<sup>137</sup> Cs	<sup>60</sup> Co	<sup>241</sup> Am
Tahiti						
140304	4,2 ± 0,5	0,0041 ± 0,0017	0,0230 ± 0,0041	0,35 ± 0,04	≤ 0,08	≤ 0,30
140305	7,4 ± 0,3	0,0073 ± 0,0024	0,0519 ± 0,0062	0,58 ± 0,06	≤ 0,12	≤ 0,38
140306	18,8 ± 0,1	0,1300 ± 0,0088	0,965 ± 0,032	0,15 ± 0,03	≤ 0,07	≤ 0,25
140804	19,8 ± 0,4	0,155 ± 0,026	1,174 ± 0,080	0,22 ± 0,08	≤ 0,15	≤ 0,56
140805	18,5 ± 0,3	0,0182 ± 0,0066	0,157 ± 0,020	≤ 0,23	≤ 0,16	≤ 0,58
140806	17,4 ± 0,3	≤ 0,019	0,0116 ± 0,0080	≤ 0,21	≤ 0,15	0,91 ± 0,17
140406	17,7 ± 0,3	0,0049 ± 0,0025	0,0274 ± 0,0059	1,3 ± 0,2	≤ 0,17	≤ 0,59
140407	8,3 ± 0,3	0,0094 ± 0,0025	0,0738 ± 0,0071	1,3 ± 0,2	≤ 0,17	≤ 0,49
141109	14,4 ± 1,0	0,080 ± 0,015	0,624 ± 0,044	2,0 ± 0,2	≤ 0,13	≤ 0,45
140512	14,7 ± 0,5	≤ 0,0033	0,0108 ± 0,0041	≤ 0,24	≤ 0,18	≤ 0,63
140513	13,0 ± 0,8	0,0028 ± 0,0020	0,0470 ± 0,0080	0,70 ± 0,11	≤ 0,20	≤ 0,69
140605	25,4 ± 2,3	0,0328 ± 0,0060	0,250 ± 0,019	≤ 0,27	≤ 0,19	≤ 0,68
140905	9,8 ± 0,6	0,0220 ± 0,0057	0,168 ± 0,017	2,2 ± 0,2	≤ 0,13	≤ 0,47
140906	9,0 ± 1,5	≤ 0,014	0,021 ± 0,013	0,38 ± 0,06	≤ 0,10	≤ 0,38
140704	7,3 ± 0,4	0,0078 ± 0,0032	0,0417 ± 0,0076	0,28 ± 0,08	≤ 0,20	0,54 ± 0,19
Moorea						
140672	22,2 ± 0,3	0,063 ± 0,013	0,401 ± 0,034	6,3 ± 0,4	≤ 0,19	≤ 0,61
140673	12,7 ± 0,2	0,0018 ± 0,0013	0,0077 ± 0,0027	0,19 ± 0,07	≤ 0,15	≤ 0,67
140674	2,3 ± 0,3	0,0054 ± 0,0031	0,0322 ± 0,0075	0,20 ± 0,11	≤ 0,33	1,5 ± 0,4
140675	14,2 ± 0,2	0,0171 ± 0,0070	0,143 ± 0,021	1,0 ± 0,1	≤ 0,23	≤ 0,75
140676	21,0 ± 0,2	0,0210 ± 0,0054	0,148 ± 0,015	0,98 ± 0,12	≤ 0,19	≤ 0,70
Hao						
140116	3,2 ± 0,2	0,0025 ± 0,0015	0,0317 ± 0,0046	≤ 0,07	≤ 0,06	0,20 ± 0,08
140117	5,5 ± 0,6	0,0019 ± 0,0013	0,0267 ± 0,0039	≤ 0,08	≤ 0,07	≤ 0,29
140118	6,9 ± 0,7	0,0032 ± 0,0016	0,0252 ± 0,0041	≤ 0,08	≤ 0,07	0,15 ± 0,09
121215	ND	0,0021 ± 0,0005	0,0206 ± 0,0015	≤ 0,16	≤ 0,15	0,012 ± 0,002
140669	4,2 ± 0,4	0,0083 ± 0,0045	0,064 ± 0,013	≤ 0,06	≤ 0,05	≤ 0,29
140670	3,4 ± 0,3	≤ 0,0053	0,0058 ± 0,0041	≤ 0,06	≤ 0,06	≤ 0,29
140671	3,3 ± 0,3	0,0067 ± 0,0041	0,073 ± 0,014	≤ 0,06	≤ 0,05	≤ 0,32
Gambier						
140907	15,2 ± 0,1	0,0454 ± 0,0083	0,879 ± 0,049	1,9 ± 0,2	≤ 0,10	≤ 0,39
140908	19,6 ± 0,3	0,046 ± 0,012	0,643 ± 0,050	4,1 ± 0,3	≤ 0,09	≤ 0,40
140909	20,2 ± 0,5	0,0488 ± 0,0082	0,969 ± 0,051	1,3 ± 0,1	≤ 0,10	≤ 0,42
140910	52,3 ± 0,4	0,0264 ± 0,0062	0,469 ± 0,030	1,4 ± 0,2	≤ 0,14	≤ 0,36
140911	21,1 ± 0,1	0,0555 ± 0,0099	1,214 ± 0,062	2,8 ± 0,2	≤ 0,10	≤ 0,40
140912	17,8 ± 0,2	0,048 ± 0,014	0,862 ± 0,069	3,8 ± 0,3	≤ 0,10	≤ 0,43

## ANNEXE II : RESULTATS BRUTS DU DOMAINE BIOLOGIQUE

- Tableau All-1 : Activités en  $^{40}\text{K}$ ,  $^{137}\text{Cs}$ ,  $^{60}\text{Co}$  ( $\text{Bq.kg}^{-1}$  frais) et des isotopes du plutonium ( $\text{mBq.kg}^{-1}$  frais) pour les échantillons biologiques de Tubuai en 2014
- Tableau All-2 : Activités en  $^{40}\text{K}$ ,  $^{137}\text{Cs}$  et  $^{60}\text{Co}$  ( $\text{Bq.kg}^{-1}$  frais) pour les échantillons biologiques de Mangareva en 2014
- Tableau All-3 : Activités en  $^{40}\text{K}$ ,  $^{137}\text{Cs}$ ,  $^{60}\text{Co}$  ( $\text{Bq.kg}^{-1}$  frais) et des isotopes du plutonium ( $\text{mBq.kg}^{-1}$  frais) pour les échantillons biologiques de Maupiti en 2014
- Tableau All-4 : Activités en  $^{40}\text{K}$ ,  $^{137}\text{Cs}$ ,  $^{60}\text{Co}$  ( $\text{Bq.kg}^{-1}$  frais) et des isotopes du plutonium ( $\text{mBq.kg}^{-1}$  frais) pour les échantillons biologiques de Rangiroa en 2014
- Tableau All-5 : Activités en  $^{40}\text{K}$ ,  $^{137}\text{Cs}$ ,  $^{60}\text{Co}$  ( $\text{Bq.kg}^{-1}$  frais) et des isotopes du plutonium ( $\text{mBq.kg}^{-1}$  frais) pour les échantillons biologiques de Hiva Oa en 2014
- Tableau All-6 : Activités en  $^{40}\text{K}$ ,  $^{137}\text{Cs}$ ,  $^{60}\text{Co}$  ( $\text{Bq.kg}^{-1}$  frais) et des isotopes du plutonium ( $\text{mBq.kg}^{-1}$  frais) pour les échantillons biologiques de Hao en 2014
- Tableau All-7 : Activités en  $^{40}\text{K}$ ,  $^{137}\text{Cs}$ ,  $^{60}\text{Co}$  ( $\text{Bq.kg}^{-1}$  frais) et des isotopes du plutonium ( $\text{mBq.kg}^{-1}$  frais) pour les échantillons biologiques de Tahiti en 2014
- Tableau All-8 : Activités en  $^{40}\text{K}$ ,  $^{137}\text{Cs}$  et  $^{60}\text{Co}$  ( $\text{Bq.kg}^{-1}$  frais) des échantillons biologiques importés en Polynésie française en 2014
- Tableau All-9 : Activités en  $^{40}\text{K}$ ,  $^{137}\text{Cs}$ ,  $^{60}\text{Co}$  ( $\text{Bq.kg}^{-1}$  frais) et des isotopes du plutonium ( $\text{mBq.kg}^{-1}$  frais) pour les échantillons biologiques de Moruroa en 2014
- Tableau All-10 : Activités en  $^{40}\text{K}$ ,  $^{137}\text{Cs}$ ,  $^{60}\text{Co}$ ,  $^{241}\text{Am}$ ,  $^{10}\text{Pb}$  ( $\text{Bq.kg}^{-1}$  frais) et plutonium ( $\text{mBq.kg}^{-1}$  frais) dans les nacres (huîtres *Pinctada margaritifera*) issues de Takarua et transplantées pour une durée de 2 et 4 mois dans le lagon de Rangiroa, à Tahiti (baie de Phaëton) et dans le lagon de Maupiti en 2014

Tableau All-1 : Activités en  $^{40}\text{K}$ ,  $^{137}\text{Cs}$ ,  $^{60}\text{Co}$  ( $\text{Bq.kg}^{-1}$  frais) et des isotopes du plutonium ( $\text{mBq.kg}^{-1}$  frais) pour les échantillons biologiques de Tubuai en 2014

Prélèvement			Activité ( $\text{Bq.kg}^{-1}$ frais)			Activité ( $\text{mBq.kg}^{-1}$ frais)	
Type	Nature	Date	$^{40}\text{K}$	$^{137}\text{Cs}$	$^{60}\text{Co}$	$^{238}\text{Pu}$	$^{239+240}\text{Pu}$
Boissons	Eau de boisson	16/09/14	$0,033 \pm 0,003$	$\leq 0,0004$	$\leq 0,0003$		
	Eau de coco	16/09/14	$80 \pm 4$	$0,31 \pm 0,02$	$\leq 0,03$		
Poissons de lagon	Loche rayons de miel	21/05/14	$122 \pm 7$	$0,08 \pm 0,02$	$\leq 0,05$	$0,044 \pm 0,037$	$0,121 \pm 0,059$
Poissons de haute mer	Thazard	21/05/14	$161 \pm 9$	$0,27 \pm 0,03$	$\leq 0,07$		
		21/05/14	$153 \pm 8$	$0,32 \pm 0,03$	$\leq 0,05$		
		21/05/14	$154 \pm 8$	$0,27 \pm 0,03$	$\leq 0,06$		
		21/05/14	$154 \pm 9$	$0,31 \pm 0,04$	$\leq 0,07$		
		16/09/14	$150 \pm 9$	$0,15 \pm 0,07$	$\leq 0,13$		
	Thon à dents de chien	05/11/14	$132 \pm 7$	$0,21 \pm 0,02$	$\leq 0,05$		
Autres produits marins	Bénitier	21/05/14	$67 \pm 4$	$\leq 0,05$	$\leq 0,06$	$0,68 \pm 0,11$	$5,69 \pm 0,36$
Légumes feuilles	Chou chinois	16/09/14	$80 \pm 5$	$0,54 \pm 0,05$	$\leq 0,06$		
	Fafa	16/09/14	$262 \pm 15$	$\leq 0,06$	$\leq 0,07$		
Légumes fruits	Fruit de l'arbre à pain (uru)	16/09/14	$107 \pm 7$	$\leq 0,2$	$\leq 0,2$		
	Tomate	21/05/14	$68 \pm 9$	$0,04 \pm 0,02$	$\leq 0,05$		
Légumes racines	Carotte	05/11/14	$128 \pm 16$	$\leq 0,05$	$\leq 0,06$		
	Taro	16/09/14	$117 \pm 7$	$\leq 0,07$	$\leq 0,08$		
Fruits	Banane	21/05/14	$104 \pm 13$	$0,10 \pm 0,03$	$\leq 0,07$		
	Coprah	21/05/14	$139 \pm 8$	$1,8 \pm 0,1$	$\leq 0,08$	$\leq 0,009$	$\leq 0,02$
	Pamplemousse	05/11/14	$66 \pm 4$	$\leq 0,02$	$\leq 0,03$		

Tableau All-2 : Activités en  $^{40}\text{K}$ ,  $^{137}\text{Cs}$ ,  $^{60}\text{Co}$  ( $\text{Bq.kg}^{-1}$  frais) pour les échantillons biologiques de Mangareva en 2014

Prélèvement			Activité ( $\text{Bq.kg}^{-1}$ frais)		
Type	Nature	Date	$^{40}\text{K}$	$^{137}\text{Cs}$	$^{60}\text{Co}$
Viandes	Porc	28/10/14	$78 \pm 5$	$0,15 \pm 0,02$	$\leq 0,04$
Poissons de haute mer	Thazard	26/09/14	$144 \pm 8$	$0,20 \pm 0,03$	$\leq 0,06$
	Dorade coryphène (mahi mahi)	25/11/14	$153 \pm 19$	$0,15 \pm 0,04$	$\leq 0,09$
Légumes feuilles	salade	29/11/14	$90 \pm 12$	$0,20 \pm 0,04$	$\leq 0,08$
Légumes fruits	Concombre	28/10/14	$39 \pm 5$	$\leq 0,02$	$\leq 0,02$
	Tomate	28/10/14	$71 \pm 4$	$\leq 0,03$	$\leq 0,03$
Légumes racines	Taro	26/09/14	$39 \pm 5$	$0,19 \pm 0,03$	$\leq 0,06$
Fruits	Banane	26/09/14	$136 \pm 8$	$\leq 0,06$	$\leq 0,06$
	Papaye	26/09/14	$82 \pm 5$	$0,11 \pm 0,03$	$\leq 0,05$

Tableau All-3 : Activités en  $^{40}\text{K}$ ,  $^{137}\text{Cs}$ ,  $^{60}\text{Co}$  (Bq.kg<sup>-1</sup> frais) et des isotopes du plutonium (mBq.kg<sup>-1</sup> frais) pour les échantillons biologiques de Maupiti en 2014

Prélèvement			Activité (Bq.kg <sup>-1</sup> frais)			Activité (mBq.kg <sup>-1</sup> frais)	
Type	Nature	Date	$^{40}\text{K}$	$^{137}\text{Cs}$	$^{60}\text{Co}$	$^{238}\text{Pu}$	$^{239+240}\text{Pu}$
Boissons	Eau de boisson	21/10/14	0,073 ± 0,005	≤ 0,0004	≤ 0,0004		
	Eau de coco	02/12/14	53 ± 3	0,14 ± 0,01	≤ 0,01		
Poissons de lagon	Loche rayons de miel	11/03/14	155 ± 9	≤ 0,09	≤ 0,2	≤ 0,02	≤ 0,04
Poissons de haute mer	Bonite ventre rayé	11/03/14	150 ± 8	0,16 ± 0,03	≤ 0,10		
		02/12/14	116 ± 7	0,14 ± 0,04	≤ 0,09		
	Thon à nageoires jaunes	11/03/14	168 ± 9	0,14 ± 0,04	≤ 0,12		
		06/06/14	136 ± 17	0,16 ± 0,03	≤ 0,07		
		06/06/14	156 ± 9	0,15 ± 0,02	≤ 0,06		
Dorade coryphène (mahi mahi)	25/08/14	140 ± 18	0,15 ± 0,03	≤ 0,06			
Autres produits marins	Bénitier	11/03/14	57 ± 3	≤ 0,03	≤ 0,04	0,055 ± 0,025	0,613 ± 0,067
Légumes feuilles	Chou chinois	26/08/14	151 ± 8	≤ 0,05	≤ 0,05		
Légumes fruits	Concombre	06/06/14	40 ± 3	≤ 0,02	≤ 0,02		
	Aubergine	06/06/14	73 ± 5	≤ 0,2	≤ 0,2		
	Haricot vert	06/06/14	60 ± 8	≤ 0,05	≤ 0,05		
Légumes racines	Tarua	21/10/14	190 ± 10	≤ 0,05	≤ 0,05		
Fruits	Coprah	11/03/14	118 ± 7	0,13 ± 0,03	≤ 0,07	0,026 ± 0,019	0,023 ± 0,022
	Banane	26/08/14	127 ± 10	≤ 0,09	≤ 0,10		
	Pastèque	26/08/14	44 ± 3	0,03 ± 0,01	≤ 0,02		
	Ananas	02/12/14	57 ± 8	≤ 0,03	≤ 0,04		

Tableau All-4 : Activités en  $^{40}\text{K}$ ,  $^{137}\text{Cs}$ ,  $^{60}\text{Co}$  (Bq.kg<sup>-1</sup> frais) et des isotopes du plutonium (mBq.kg<sup>-1</sup> frais) pour les échantillons biologiques de Rangiroa en 2014

Prélèvement			Activité (Bq.kg <sup>-1</sup> frais)			Activité (mBq.kg <sup>-1</sup> frais)	
Type	Nature	Date	$^{40}\text{K}$	$^{137}\text{Cs}$	$^{60}\text{Co}$	$^{238}\text{Pu}$	$^{239+240}\text{Pu}$
Boissons	Eau de coco	12/11/14	44 ± 3	0,41 ± 0,03	≤ 0,02		
Viandes	Œuf	15/05/14	40 ± 6	≤ 0,06	≤ 0,06		
Poissons de lagon	Mérou	04/04/14	127 ± 7	0,09 ± 0,02	≤ 0,05	≤ 0,04	≤ 0,05
Poissons de haute mer	Thon rouge	02/02/14	164 ± 9	0,16 ± 0,02	≤ 0,06		
		24/02/14	156 ± 9	0,13 ± 0,02	≤ 0,05		
		15/05/14	147 ± 8	0,13 ± 0,03	≤ 0,06		
		06/06/14	155 ± 9	0,16 ± 0,03	≤ 0,06		
	Thon blanc	10/09/14	125 ± 7	0,09 ± 0,02	≤ 0,05		
		12/11/14	141 ± 8	0,11 ± 0,02	≤ 0,06		
Autres produits marins	Bénitier	03/02/14	48 ± 3	≤ 0,04	≤ 0,05	0,084 ± 0,020	0,912 ± 0,068
	Poulpe	10/09/14	65 ± 4	≤ 0,05	≤ 0,06		
Fruits	Coprah	24/02/14	119 ± 7	0,85 ± 0,08	≤ 0,09	≤ 0,009	≤ 0,02
	Papaye	10/09/14	32 ± 2	0,11 ± 0,04	≤ 0,07		

Tableau All-5 : Activités en  $^{40}\text{K}$ ,  $^{137}\text{Cs}$ ,  $^{60}\text{Co}$  ( $\text{Bq.kg}^{-1}$  frais) et des isotopes du plutonium ( $\text{mBq.kg}^{-1}$  frais) pour les échantillons biologiques de Hiva Oa en 2014

Prélèvement			Activité ( $\text{Bq.kg}^{-1}$ frais)			Activité ( $\text{mBq.kg}^{-1}$ frais)	
Type	Nature	Date	$^{40}\text{K}$	$^{137}\text{Cs}$	$^{60}\text{Co}$	$^{238}\text{Pu}$	$^{239+240}\text{Pu}$
Boissons	Eau de source	18/06/14	$0,07 \pm 0,02$	$\leq 0,001$	$\leq 0,001$		
	Eau de coco	17/09/14	$86 \pm 5$	$\leq 0,02$	$\leq 0,02$		
Viandes	Porc	05/03/14	$121 \pm 7$	$0,14 \pm 0,03$	$\leq 0,2$		
Poissons de haute mer	Bonite ventre rayé	11/02/14	$132 \pm 28$	$0,11 \pm 0,03$	$\leq 0,06$		
		13/05/14	$129 \pm 7$	$0,12 \pm 0,03$	$\leq 0,06$		
	Thon blanc	22/01/14	$142 \pm 8$	$0,08 \pm 0,03$	$\leq 0,08$		
		11/02/14	$142 \pm 8$	$0,11 \pm 0,02$	$\leq 0,06$		
	Thon à nageoires jaunes	07/04/14	$146 \pm 8$	$0,10 \pm 0,02$	$\leq 0,05$		
		13/05/14	$141 \pm 8$	$0,09 \pm 0,03$	$\leq 0,06$		
		17/09/14	$126 \pm 7$	$0,12 \pm 0,02$	$\leq 0,06$		
Légumes feuilles	Chou	12/02/14	$79 \pm 5$	$\leq 0,03$	$\leq 0,04$		
	Salade	14/05/14	$129 \pm 17$	$\leq 0,08$	$\leq 0,07$		
Légumes fruits	Fruit de l'arbre à pain (uru)	22/01/14	$149 \pm 32$	$\leq 0,08$	$\leq 0,10$		
	Aubergine	05/03/14	$80 \pm 5$	$\leq 0,05$	$\leq 0,05$		
	Concombre	05/03/14	$46 \pm 3$	$\leq 0,02$	$\leq 0,02$		
	Tomate	05/03/14	$68 \pm 4$	$\leq 0,02$	$\leq 0,02$		
Légumes racines	Patate douce	17/09/14	$92 \pm 5$	$\leq 0,06$	$\leq 0,07$		
Fruits	Melon	22/01/14	$88 \pm 19$	$\leq 0,03$	$\leq 0,04$		
	Papaye	22/01/14	$81 \pm 5$	$\leq 0,07$	$\leq 0,09$		
	Coprah	11/02/14	$163 \pm 9$	$\leq 0,07$	$\leq 0,09$	$\leq 0,009$	$\leq 0,02$
	Banane	05/03/14	$139 \pm 8$	$\leq 0,06$	$\leq 0,08$		
	Pamplemousse	08/04/14	$58 \pm 8$	$\leq 0,04$	$\leq 0,04$		

Tableau All-6 : Activités en  $^{40}\text{K}$ ,  $^{137}\text{Cs}$ ,  $^{60}\text{Co}$  ( $\text{Bq.kg}^{-1}$  frais) et des isotopes du plutonium ( $\text{mBq.kg}^{-1}$  frais) pour les échantillons biologiques de Hao en 2014

Prélèvement			Activité ( $\text{Bq.kg}^{-1}$ frais)			Activité ( $\text{mBq.kg}^{-1}$ frais)	
Type	Nature	Date	$^{40}\text{K}$	$^{137}\text{Cs}$	$^{60}\text{Co}$	$^{238}\text{Pu}$	$^{239+240}\text{Pu}$
Boissons	Eau de coco	10/09/14	$43 \pm 3$	$0,02 \pm 0,01$	$\leq 0,02$		
Poissons de lagon	Mérou	06/03/14	$117 \pm 6$	$0,07 \pm 0,02$	$\leq 0,06$	$\leq 0,05$	$\leq 0,09$
Poissons de haute mer	Bonite ventre rayé	04/01/14	$154 \pm 8$	$0,14 \pm 0,03$	$\leq 0,07$		
		04/01/14	$130 \pm 7$	$0,10 \pm 0,03$	$\leq 0,06$		
		04/01/14	$131 \pm 17$	$0,14 \pm 0,03$	$\leq 0,08$		
		20/08/14	$132 \pm 17$	$0,15 \pm 0,03$	$\leq 0,06$		
	17/12/14	$122 \pm 16$	$0,13 \pm 0,03$	$\leq 0,06$			
	Dorade coryphène (mahi mahi)	10/09/14	$131 \pm 7$	$0,13 \pm 0,03$	$\leq 0,07$		
Autres produits marins	Bénitier	06/03/14	$63 \pm 4$	$\leq 0,04$	$\leq 0,05$	$0,255 \pm 0,091$	$2,57 \pm 0,31$
	Poulpe	10/09/14	$23 \pm 2$	$\leq 0,04$	$\leq 0,05$		
Fruits	Coprah	09/04/14	$134 \pm 17$	$0,07 \pm 0,03$	$\leq 0,08$	$0,015 \pm 0,007$	$0,008 \pm 0,008$
	Papaye	20/08/14	$55 \pm 4$	$\leq 0,03$	$\leq 0,03$		

Tableau All-7 : Activités en  $^{40}\text{K}$ ,  $^{137}\text{Cs}$ ,  $^{60}\text{Co}$  (Bq.kg<sup>-1</sup> frais) et des isotopes du plutonium (mBq.kg<sup>-1</sup> frais) pour les échantillons biologiques de Tahiti en 2014

Prélèvement			Activité (Bq.kg <sup>-1</sup> frais)			Activité (mBq.kg <sup>-1</sup> frais)	
Type	Nature	Date	$^{40}\text{K}$	$^{137}\text{Cs}$	$^{60}\text{Co}$	$^{238}\text{Pu}$	$^{239+240}\text{Pu}$
Boissons	Eau de boisson	29/12/14	0,088 ± 0,005	0,00013 ± 0,00003	≤ 0,00006		
	Bière	17/06/14	12 ± 1	≤ 0,03	≤ 0,04		
	Coca	17/06/14	≤ 0,29	≤ 0,02	≤ 0,02		
	Eau de coco	23/01/14	74 ± 4	≤ 0,03	≤ 0,03		
	Jus d'ananas	17/06/14	9,4 ± 0,8	0,03 ± 0,02	≤ 0,03		
	Lait	11/02/14	44 ± 3	0,19 ± 0,03	≤ 0,05		
Viandes	Bœuf	02/02/14	122 ± 7	12,3 ± 0,55	≤ 0,13		
	Œuf	31/08/14	39 ± 3	≤ 0,06	≤ 0,06		
	Porc	16/02/14	108 ± 6	0,60 ± 0,07	≤ 0,08		
Poissons de lagon	Mérou	16/02/14	112 ± 6	0,08 ± 0,02	≤ 0,06	≤ 0,02	≤ 0,04
Poissons de haute mer	Thon blanc	19/01/14	126 ± 7	0,15 ± 0,03	≤ 0,07		
		03/06/14	115 ± 15	0,12 ± 0,02	≤ 0,06		
		31/08/14	120 ± 7	0,11 ± 0,03	≤ 0,07		
		28/09/14	115 ± 7	0,10 ± 0,08	≤ 0,08		
	Thon rouge	16/11/14	120 ± 7	0,10 ± 0,02	≤ 0,06		
		02/02/14	148 ± 8	0,14 ± 0,03	≤ 0,08		
Autres produits marins	Bénitier	13/04/14	147 ± 8	0,13 ± 0,03	≤ 0,06	0,013 ± 0,012	0,149 ± 0,033
		19/01/14	59 ± 4	≤ 0,05	≤ 0,07		
Légumes feuilles	Chou	31/08/14	59 ± 4	≤ 0,02	≤ 0,03		
	Salade	19/01/14	91 ± 6	≤ 0,2	≤ 0,08		
Légumes fruits	Fruit de l'arbre à pain (uru)	13/01/14	137 ± 8	≤ 0,1	≤ 0,2		
	Haricot vert	16/02/14	63 ± 4	0,04 ± 0,01	≤ 0,04		
	Tomate	13/04/14	65 ± 4	≤ 0,03	≤ 0,04		
Légumes racines	Patate douce	19/01/14	74 ± 5	0,52 ± 0,05	≤ 0,09		
	Taro	19/01/14	105 ± 6	≤ 0,07	≤ 0,08		
	Carotte	16/02/14	110 ± 6	0,09 ± 0,02	≤ 0,06		
	Navet	16/02/14	75 ± 4	0,09 ± 0,01	≤ 0,03		
	Tarua	31/08/14	173 ± 10	≤ 0,08	≤ 0,09		
Fruits	Coprah	21/01/14	99 ± 6	≤ 0,2	≤ 0,2	≤ 0,02	0,020 ± 0,013
	Banane (fei)	17/08/14	94 ± 12	≤ 0,05	≤ 0,06		
	Ananas	21/08/14	41 ± 3	0,21 ± 0,03	≤ 0,04		
	Papaye	29/08/14	56 ± 7	0,04 ± 0,02	≤ 0,03		

Tableau All-8 : Activités en  $^{40}\text{K}$ ,  $^{137}\text{Cs}$ ,  $^{60}\text{Co}$  ( $\text{Bq.kg}^{-1}$  frais) des échantillons biologiques importés en Polynésie française en 2014

Produits importés						
Prélèvement				Activité ( $\text{Bq.kg}^{-1}$ frais)		
Type	Nature	Provenance	Date	$^{40}\text{K}$	$^{137}\text{Cs}$	$^{60}\text{Co}$
Boissons	Bière	Etats-Unis	17/06/14	$7,4 \pm 0,5$	$\leq 0,02$	$\leq 0,02$
	Lait UHT 1/2 écrémé	France	13/02/14	$46 \pm 3$	$\leq 0,04$	$\leq 0,06$
Viandes	Agneau-mouton	Nouvelle- Zélande	13/04/14	$113 \pm 6$	$\leq 0,04$	$\leq 0,04$
	Bœuf	Nouvelle- Zélande	22/01/14	$113 \pm 7$	$0,021 \pm 0,014$	$\leq 0,06$
	Poulet	Etats-Unis	22/01/14	$86 \pm 19$	$\leq 0,06$	$\leq 0,06$
Divers	Pain boulanger		09/09/14	$44 \pm 3$	$\leq 0,009$	$\leq 0,02$
	Pâtes alimentaires	Italie	13/04/14	$54 \pm 3$	$\leq 0,07$	$\leq 0,07$
	Pomme de terre	Etats-Unis	13/04/14	$126 \pm 7$	$\leq 0,04$	$\leq 0,06$
	Riz ( $\text{Bq.kg}^{-1}$ sec)	Thaïlande	22/01/14	$21 \pm 5$	$0,11 \pm 0,04$	$\leq 0,09$

Tableau All-9 : Activités en  $^{40}\text{K}$ ,  $^{137}\text{Cs}$ ,  $^{60}\text{Co}$  ( $\text{Bq.kg}^{-1}$  frais) et des isotopes du plutonium ( $\text{mBq.kg}^{-1}$  frais) pour les échantillons biologiques de Moruroa en 2014

Prélèvement			Activité ( $\text{Bq.kg}^{-1}$ frais)			Activité ( $\text{mBq.kg}^{-1}$ frais)	
Type	Nature	Date	$^{40}\text{K}$	$^{137}\text{Cs}$	$^{60}\text{Co}$	$^{238}\text{Pu}$	$^{239+240}\text{Pu}$
Poissons de haute mer	Thon à dents de chien	07/03/2014	$170 \pm 9$	$0,32 \pm 0,03$	$\leq 0,06$	$\leq 0,03$	$\leq 0,03$
	Thon à nageoires jaunes	07/03/2014	$137 \pm 18$	$0,16 \pm 0,03$	$\leq 0,08$	$0,025 \pm 0,015$	$0,137 \pm 0,035$

Tableau All-10 : Activités en  $^{40}\text{K}$ ,  $^{137}\text{Cs}$ ,  $^{60}\text{Co}$ ,  $^{241}\text{Am}$ ,  $^{210}\text{Pb}$  ( $\text{Bq.kg}^{-1}$  frais) et plutonium ( $\text{mBq.kg}^{-1}$  frais) dans les nacres (huîtres *Pinctada margaritifera*) issues de Takaroa et transplantées pour une durée de 2 et 4 mois à Rangiroa, à Tahiti (baie de Phaëton) et dans le lagon de Maupiti en 2014

Prélèvement		Rapport PF/PS	Activité en $\text{Bq.kg}^{-1}$ frais					Activité en $\text{mBq.kg}^{-1}$ frais	
Lieu	Date		$^{40}\text{K}$	$^{137}\text{Cs}$	$^{60}\text{Co}$	$^{241}\text{Am}$	$^{210}\text{Pb}$	$^{238}\text{Pu}$	$^{239+240}\text{Pu}$
Tahiti (baie de Phaëton)	13/02/14	5,4	$36 \pm 3$	$\leq 0,07$	$\leq 0,09$	$\leq 0,2$	$1,0 \pm 0,6$		
Maupiti	18/02/14	5,2	$51 \pm 3$	$\leq 0,03$	$\leq 0,04$	$\leq 0,2$	$4,6 \pm 0,6$	$0,41 \pm 0,21$	$1,07 \pm 0,36$
Rangiroa	25/02/14	5,5	$64 \pm 4$	$\leq 0,06$	$\leq 0,07$	$\leq 0,4$	$8,7 \pm 1,2$	$0,158 \pm 0,065$	$1,0 \pm 0,17$

## ANNEXE III : RESULTATS DES CALCULS DE DOSE POUR L'INGESTION EN 2014

- Tableau AIII-1 : Dose efficace annuelle ( $\mu\text{Sv.an}^{-1}$ ) pour l'ingestion pour la population **adulte** de l'archipel des Australes (Tubuai)
- Tableau AIII-2 : Dose efficace annuelle ( $\mu\text{Sv.an}^{-1}$ ) pour l'ingestion pour la population **enfant** (moins de 5 ans) de l'archipel des Australes (Tubuai)
- Tableau AIII-3 : Dose efficace annuelle ( $\mu\text{Sv.an}^{-1}$ ) pour l'ingestion pour la population **adulte** de l'archipel des Gambier (Mangareva)
- Tableau AIII-4 : Dose efficace annuelle ( $\mu\text{Sv.an}^{-1}$ ) pour l'ingestion pour la population **enfant** (moins de 5 ans) de l'archipel des Gambier (Mangareva)
- Tableau AIII-5 : Dose efficace annuelle ( $\mu\text{Sv.an}^{-1}$ ) pour l'ingestion pour la population **adulte** de l'archipel des Marquises (Hiva Oa)
- Tableau AIII-6 : Dose efficace annuelle ( $\mu\text{Sv.an}^{-1}$ ) pour l'ingestion pour la population **enfant** (moins de 5 ans) de l'archipel des Marquises (Hiva Oa)
- Tableau AIII-7 : Dose efficace annuelle ( $\mu\text{Sv.an}^{-1}$ ) pour l'ingestion pour la population **adulte** de l'archipel de la Société (Maupiti)
- Tableau AIII-8 : Dose efficace annuelle ( $\mu\text{Sv.an}^{-1}$ ) pour l'ingestion pour la population **enfant** (moins de 5 ans) de l'archipel de la Société (Maupiti)
- Tableau AIII-9 : Dose efficace annuelle ( $\mu\text{Sv.an}^{-1}$ ) pour l'ingestion pour la population **adulte** de l'archipel de la Société (Tahiti)
- Tableau AIII-10 : Dose efficace annuelle ( $\mu\text{Sv.an}^{-1}$ ) pour l'ingestion pour la population **enfant** (moins de 5 ans) de l'archipel de la Société (Tahiti)
- Tableau AIII-11 : Dose efficace annuelle ( $\mu\text{Sv.an}^{-1}$ ) pour l'ingestion pour la population **adulte** de l'archipel des Tuamotu (Hao)
- Tableau AIII-12 : Dose efficace annuelle ( $\mu\text{Sv.an}^{-1}$ ) pour l'ingestion pour la population **enfant** (moins de 5 ans) de l'archipel des Tuamotu (Hao)
- Tableau AIII-13 : Dose efficace annuelle ( $\mu\text{Sv.an}^{-1}$ ) pour l'ingestion pour la population **adulte** de l'archipel des Tuamotu (Rangiroa)
- Tableau AIII-14 : Dose efficace annuelle ( $\mu\text{Sv.an}^{-1}$ ) pour l'ingestion pour la population **enfant** (moins de 5 ans) de l'archipel des Tuamotu (Rangiroa)



Tableau AIII-1 : Dose efficace annuelle ( $\mu\text{Sv.an}^{-1}$ ) pour l'ingestion pour la population adulte de l'archipel des Australes (Tubuai)

Prélèvement		Ration adulte	Produits locaux	Produits importés	Produits régionaux		Exposition
Type	Nature	( $\text{kg.an}^{-1}$ )	( $\mu\text{Sv.an}^{-1}$ )	( $\mu\text{Sv.an}^{-1}$ )	( $\mu\text{Sv.an}^{-1}$ )	Origine	( $\mu\text{Sv.an}^{-1}$ )
Boissons	Bière locale	8,87			0,005	Tahiti 2014	0,005
	Coca	10,44			0,002	Tahiti 2014	0,002
	Eau	730	0,005				0,005
	Eau de coco	3,21	0,014				0,014
	Lait local	14,6			0,039	Tahiti 2014	0,039
Viandes	Chèvre	1,28			0,001	Hiva Oa 2010	0,001
	Bœuf	12,23			2,112	Tahiti 2014	2,112
	Œuf	9,05			0,009	Tahiti 2014	0,009
	Porc	4,42			0,038	Tahiti 2014	0,038
	Poulet	4,31			0,001	Tahiti 2010	0,001
Poissons	Poissons de lagon	16,24	0,021				0,021
	Poissons de haute mer	9,78	0,037				0,037
Autres produits marins	Bénitier	6,57	0,005				0,005
	Langouste	2,66	0,003			Tubuai 2013	0,003
	Turbo / Troca	0,58			0,0002	Tahiti 2013	0,0002
Légumes feuilles	Chou	12,08	0,093				0,093
	Salade	1,42			0,0025	Tahiti 2014	0,003
	Taro feuilles (fafa)	4,89	0,005				0,005
Légumes fruits	Arbre à pain (uru)	8,21	0,024				0,024
	Aubergine	0,66			0,0002	Tahiti 2010	0,0002
	Avocat	0,26	0,002			Tubuai 2013	0,002
	Concombre	3,5			0,002	Tahiti 2013	0,002
	Haricot	0,51	0,0004			Tahiti 2014	0,0004
Légumes racines	Tomate	6,1	0,005				0,005
	Carotte	8,21	0,007				0,007
	Manioc	2,48	0,007			Tubuai 2012	0,007
	Navet	0,77			0,001	Tahiti 2014	0,001
	Patate douce	5,4			0,041	Tahiti 2014	0,041
	Pomme de terre	7,15	0,005			Tubuai 2013	0,005
	Taro	14,45	0,018				0,018
Fruits	Tarua	2,08			0,003	Tahiti 2014	0,003
	Ananas	2,23			0,007	Tahiti 2014	0,007
	Banane fei	10,95	0,018				0,018
	Citron	1,35			0,006	Tahiti 2012	0,006
	Coprah	8,69	0,220				0,220
	Mangue	1,24			0,0005	Tahiti 2011	0,0005
	Orange / mandarine	2,96			0,005	Tahiti 2013	0,005
	Pamplemousse	8,47	0,003				0,003
	Papaye	3,07	0,003			Tubuai 2013	0,003
	Pastèque	1,83	0,001			Tubuai 2011	0,001
Ration annuelle totale en $\text{kg.an}^{-1}$		<b>953</b>			Dose efficace annuelle liée à la consommation de produits locaux et régionaux ( $\mu\text{Sv}$ )		<b>≤ 2,77</b>
Ration annuelle hors boissons en $\text{kg.an}^{-1}$		<b>186</b>					
<b>Produits importés en polynésie françaises et consommés sur l'île</b>							
Boissons	Bière	128,15		0,034			0,034
	Lait UHT 1/2 écrémé	18,98		0,014			0,014
Viandes	Agneau-mouton	6,02		0,004			0,004
	Bœuf	8,18		0,004			0,004
	Poulet	12,88		0,012			0,012
Divers	Pain	79,53		0,013			0,013
	Pâtes alimentaires	2,01		0,002			0,002
	Pomme de terre	12,48		0,009			0,009
	Riz	32,27		0,059			0,059
	Yaourt	2,01					
Ration annuelle totale en $\text{kg.an}^{-1}$		<b>303</b>			Dose efficace annuelle liée à la consommation de produits importés ( $\mu\text{Sv}$ )		<b>≤ 0,15</b>
Ration annuelle hors boissons en $\text{kg.an}^{-1}$		<b>155</b>					
Ration annuelle totale en $\text{kg.an}^{-1}$		<b>1256</b>			Dose efficace annuelle liée à la consommation de tous les produits ( $\mu\text{Sv}$ )		<b>≤ 2,92</b>
Ration annuelle hors boissons en $\text{kg.an}^{-1}$		<b>341</b>					

Tableau AIII-2 : Dose efficace annuelle ( $\mu\text{Sv}\cdot\text{an}^{-1}$ ) pour l'ingestion pour la population enfant (moins de 5 ans) de l'archipel des Australes (Tubuai)

Prélèvement		Ration enfant	Produits locaux	Produits importés	Produits régionaux		Exposition
Type	Nature	( $\text{kg}\cdot\text{an}^{-1}$ )	( $\mu\text{Sv}\cdot\text{an}^{-1}$ )	( $\mu\text{Sv}\cdot\text{an}^{-1}$ )	( $\mu\text{Sv}\cdot\text{an}^{-1}$ )	Origine	( $\mu\text{Sv}\cdot\text{an}^{-1}$ )
Boissons	Coca	7,7			0,003	Tahiti 2014	0,003
	Eau	450,41	0,004				0,004
	Eau de coco	1,1	0,004				0,004
Viandes	Chèvre	1,13			0,002	Hiva Oa 2010	0,002
	Bœuf	8,36			1,016	Tahiti 2014	1,016
	Œuf	5,84			0,009	Tahiti 2014	0,009
	Porc	3,07			0,022	Tahiti 2014	0,022
	Poulet	2,88			0,001	Tahiti 2010	0,001
Poissons	Poissons de lagon	9,64	0,015				0,015
	Poissons de haute mer	6,76	0,025				0,025
Autres produits marins	Bénitier	5,69	0,007				0,007
	Langouste	2,23	0,004			Tubuai 2013	0,004
	Turbo / Troca	0,55			0,0003	Tahiti 2013	0,0003
Légumes feuilles	Chou	7,37	0,045				0,045
	Salade	0,84			0,0020	Tahiti 2014	0,002
	Taro feuilles (fafa)	2,63	0,004				0,004
Légumes fruits	Arbre à pain (uru)	4,82	0,022				0,022
	Avocat	0,69	0,004			Tubuai 2013	0,004
	Concombre	2,01			0,002	Tahiti 2013	0,002
	Haricot	0,29	0,0003			Tahiti 2014	0,0003
	Tomate	3,1	0,004				0,004
Légumes racines	Carotte	5,29	0,007				0,007
	Manioc	2,66	0,011			Tubuai 2012	0,011
	Navet	0,47			0,020	Tahiti 2014	0,020
	Patate douce	3,1			0,020	Tahiti 2014	0,020
	Pomme de terre	5,44	0,006			Tubuai 2013	0,006
	Taro	11,61	0,023				0,023
	Tarua	1,2			0,003	Tahiti 2014	0,003
Fruits	Ananas	1,42			0,004	Tahiti 2014	0,004
	Banane + fei	7,56	0,016				0,016
	Citron	0,69			0,003	Tahiti 2012	0,003
	Coprah	4,75	0,089				0,089
	Mangue	1,1			0,001	Tahiti 2011	0,001
	Orange / mandarine	5,18			0,008	Tahiti 2013	0,008
	Pamplemousse	4,71	0,003				0,003
	Papaye	3,36	0,005			Tubuai 2013	0,005
	Pastèque	1,61	0,001			Tubuai 2011	0,001
Ration annuelle totale en $\text{kg}\cdot\text{an}^{-1}$		<b>587</b>			Dose efficace annuelle liée à la consommation de produits locaux et régionaux ( $\mu\text{Sv}$ )		<b>≤ 1,41</b>
Ration annuelle hors boissons en $\text{kg}\cdot\text{an}^{-1}$		<b>128</b>					
<b>Produits importés en polynésie françaises et consommés sur l'île</b>							
Boissons	Lait UHT 1/2 écrémé	13,4		0,017			0,017
Viandes	Agneau-mouton	5,55		0,006			0,006
	Bœuf	5,58		0,007			0,007
	Poulet	8,61		0,013			0,013
Divers	Pain	52,01		0,015			0,015
	Pâtes alimentaires	1,68		0,003			0,003
	Pomme de terre	9,49		0,012			0,012
	Riz	20,62		0,051			0,051
	Yaourt	5,55					
Ration annuelle totale en $\text{kg}\cdot\text{an}^{-1}$		<b>122</b>			Dose efficace annuelle liée à la consommation de produits importés ( $\mu\text{Sv}$ )		<b>≤ 0,12</b>
Ration annuelle hors boissons en $\text{kg}\cdot\text{an}^{-1}$		<b>109</b>					
Ration annuelle totale en $\text{kg}\cdot\text{an}^{-1}$		<b>710</b>			Dose efficace annuelle liée à la consommation de tous les produits ( $\mu\text{Sv}$ )		<b>≤ 1,54</b>
Ration annuelle hors boissons en $\text{kg}\cdot\text{an}^{-1}$		<b>237</b>					

Tableau AIII-3 : Dose efficace annuelle ( $\mu\text{Sv}\cdot\text{an}^{-1}$ ) pour l'ingestion pour la population adulte de l'archipel des Gambier (Mangareva)

Prélèvement		Ration adulte	Produits locaux	Produits importés	Produits régionaux		Exposition
Type	Nature	( $\text{kg}\cdot\text{an}^{-1}$ )	( $\mu\text{Sv}\cdot\text{an}^{-1}$ )	( $\mu\text{Sv}\cdot\text{an}^{-1}$ )	( $\mu\text{Sv}\cdot\text{an}^{-1}$ )	Origine	( $\mu\text{Sv}\cdot\text{an}^{-1}$ )
Boissons	Bière locale	1,64			0,001	Tahiti 2014	0,001
	Coca	1,06			0,0002	Tahiti 2014	0,0002
	Jus d'ananas	0,91			0,000	Tahiti 2014	0,000
	Eau	730	0,004			Mangareva 2012	0,004
	Eau de coco	78,11	0,079			Mangareva 2011	0,079
	Lait local	5,73			0,015	Tahiti 2014	0,015
Viandes	Bœuf	5,04			0,870	Tahiti 2014	0,870
	Œuf	10,4			0,010	Tahiti 2014	0,010
	Porc	5,91	0,014				0,014
	Poulet	1,64	0,004			Mangareva 2012	0,004
Poissons	Poissons de lagon	23,54	0,047			Mangareva 2013	0,047
	Poissons de haute mer	17,27	0,047				0,047
Autres produits marins	Bénitier	1,97	0,001			Mangareva 2012	0,001
	Turbo / Troca	0,58	0,0004			Mangareva 2010	0,0004
Légumes feuilles	Chou	8,47	0,003			Mangareva 2013	0,003
	Salade	5,8	0,018				0,018
	Taro feuilles (fafa)	4,89	0,009			Mangareva 2011	0,009
	Arbre à pain (uru)	3,18	0,037			Mangareva 2013	0,037
Légumes fruits	Avocat	1,68	0,004			Mangareva 2011	0,004
	Concombre	27,12	0,008				0,008
	Haricot	1,1			0,001	Tahiti 2014	0,001
Légumes racines	Tomate	6,9	0,003				0,003
	Carotte	4,2	0,006			Tahiti 2014	0,006
	Manioc	0,91	0,002			Mangareva 2012	0,002
	Navet	0,55			0,0007	Tahiti 2014	0,0007
	Patate douce	2,08	0,007			Mangareva 2012	0,007
	Taro	13,18	0,038				0,038
	Tarua	4,12	0,007			Mangareva 2012	0,007
Fruits	Ananas	1,9			0,006	Tahiti 2014	0,006
	Banane fei	25,59	0,024				0,024
	Citron	1,97	0,003			Mangareva 2010	0,003
	Coprah	20,84	0,084			Mangareva 2013	0,084
	Mangue	1,72	0,001			Mangareva 2010	0,001
	Melon	0,73			0,0004	Tahiti 2012	0,0004
	Miel	0,22			0,001	Tahiti 2012	0,001
	Orange / mandarine	0,58	0,0004			Mangareva 2013	0,0004
	Pamplemousse	2,45	0,005			Mangareva 2012	0,005
	Papaye	7,67	0,013				0,013
Pastèque	4,89	0,002			Mangareva 2010	0,002	
Ration annuelle totale en $\text{kg}\cdot\text{an}^{-1}$		<b>1037</b>		Dose efficace annuelle liée à la consommation			
Ration annuelle hors boissons en $\text{kg}\cdot\text{an}^{-1}$		<b>219</b>		de produits locaux et régionaux ( $\mu\text{Sv}$ )			≤ <b>1,37</b>
<b>Produits importés en polynésie françaises et consommés sur l'île</b>							
Boissons	Bière	54,39		0,014			0,014
	Lait UHT 1/2 écrémé	1,9		0,001			0,001
Viandes	Agneau-mouton	3,54		0,002			0,002
	Bœuf	9,82		0,005			0,005
	Poulet	18,58		0,017			0,017
Divers	Pain	71,43		0,012			0,012
	Pâtes alimentaires	2,12		0,002			0,002
	Pomme de terre	3,32		0,002			0,002
	Riz	30,3		0,056			0,056
Ration annuelle totale en $\text{kg}\cdot\text{an}^{-1}$		<b>195</b>		Dose efficace annuelle liée à la consommation			
Ration annuelle hors boissons en $\text{kg}\cdot\text{an}^{-1}$		<b>139</b>		de produits importés ( $\mu\text{Sv}$ )			≤ <b>0,11</b>
Ration annuelle totale en $\text{kg}\cdot\text{an}^{-1}$		<b>1232</b>		Dose efficace annuelle liée à la consommation			
Ration annuelle hors boissons en $\text{kg}\cdot\text{an}^{-1}$		<b>358</b>		de tous les produits ( $\mu\text{Sv}$ )			≤ <b>1,49</b>

Tableau AIII-4 : Dose efficace annuelle ( $\mu\text{Sv}\cdot\text{an}^{-1}$ ) pour l'ingestion pour la population **enfant** (moins de 5 ans) de l'archipel des Gambier (Mangareva)

Prélèvement		Ration enfant ( $\text{kg}\cdot\text{an}^{-1}$ )	Produits locaux ( $\mu\text{Sv}\cdot\text{an}^{-1}$ )	Produits importés ( $\mu\text{Sv}\cdot\text{an}^{-1}$ )	Produits régionaux		Exposition ( $\mu\text{Sv}\cdot\text{an}^{-1}$ )
Type	Nature				( $\mu\text{Sv}\cdot\text{an}^{-1}$ )	Origine	
Boissons	Coca	0,77			0,0003	Tahiti 2014	0,0003
	Jus d'ananas	1,1			0,001	Tahiti 2014	0,001
	Eau	450,41	0,004			Mangareva 2012	0,004
	Eau de coco	26,94	0,023			Mangareva 2011	0,023
Viandes	Bœuf	3,43			0,417	Tahiti 2014	0,417
	Œuf	6,72			0,010	Tahiti 2014	0,010
	Porc	4,09	0,009				0,009
	Poulet	1,1	0,003			Mangareva 2012	0,003
Poissons	Poissons de lagon	13,94	0,036			Mangareva 2013	0,036
	Poissons de haute mer	9,64	0,028				0,028
Autres produits marins	Turbo / Troca	0,55	0,001			Mangareva 2010	0,001
Légumes feuilles	Chou	5,15	0,004			Mangareva 2013	0,004
	Salade	3,43	0,011				0,011
	Taro feuilles (fafa)	2,63	0,008			Mangareva 2011	0,008
Légumes fruits	Arbre à pain (uru)	1,86	0,017			Mangareva 2013	0,017
	Avocat	4,75	0,010			Mangareva 2011	0,010
	Concombre	15,66	0,007				0,007
	Haricot	0,62			0,001	Tahiti 2014	0,001
Légumes racines	Tomate	3,5	0,003				0,003
	Carotte	2,7	0,005			Tahiti 2014	0,005
	Manioc	0,99	0,003			Mangareva 2012	0,003
	Navet	0,33			0,0004	Tahiti 2014	0,0004
	Patate douce	1,2	0,005			Mangareva 2012	0,005
	Taro	10,59	0,030				0,030
Fruits	Tarua	2,37	0,006			Mangareva 2012	0,006
	Ananas	1,2			0,003	Tahiti 2014	0,003
	Banane fei	17,63	0,025				0,025
	Citron	1,02	0,001			Mangareva 2010	0,001
	Coprah	11,39	0,058			Mangareva 2013	0,058
	Mangue	1,5	0,001			Mangareva 2010	0,001
	Melon	0,29			0,0002	Tahiti 2012	0,0002
	Orange / mandarine	1,02	0,0008			Mangareva 2013	0,001
	Pamplemousse	1,35	0,003				0,003
	Papaye	8,36	0,016				0,016
Pastèque	4,31	0,002			Mangareva 2010	0,002	
Ration annuelle totale en $\text{kg}\cdot\text{an}^{-1}$		<b>623</b>			Dose efficace annuelle liée à la consommation de produits locaux et régionaux ( $\mu\text{Sv}$ )		$\leq$ <b>0,75</b>
Ration annuelle hors boissons en $\text{kg}\cdot\text{an}^{-1}$		<b>143</b>					
<b>Produits importés en polynésie françaises et consommés sur l'île</b>							
Boissons	Lait UHT 1/2 écrémé	1,35		0,002			0,002
Viandes	Agneau-mouton	3,29		0,003			0,003
	Bœuf	6,72		0,008			0,008
	Poulet	12,41		0,018			0,018
Divers	Pain	46,72		0,013			0,013
	Pâtes alimentaires	1,79		0,003			0,003
	Pomme de terre	2,52		0,003			0,003
	Riz	19,38		0,048			0,048
Ration annuelle totale en $\text{kg}\cdot\text{an}^{-1}$		<b>94</b>			Dose efficace annuelle liée à la consommation de produits importés ( $\mu\text{Sv}$ )		$\leq$ <b>0,10</b>
Ration annuelle hors boissons en $\text{kg}\cdot\text{an}^{-1}$		<b>93</b>					
Ration annuelle totale en $\text{kg}\cdot\text{an}^{-1}$		<b>717</b>			Dose efficace annuelle liée à la consommation de tous les produits ( $\mu\text{Sv}$ )		$\leq$ <b>0,85</b>
Ration annuelle hors boissons en $\text{kg}\cdot\text{an}^{-1}$		<b>236</b>					

Tableau AIII-5 : Dose efficace annuelle ( $\mu\text{Sv}\cdot\text{an}^{-1}$ ) pour l'ingestion pour la population adulte de l'archipel des Marquises (Hiva Oa)

Prélèvement		Ration adulte	Produits locaux	Produits importés	Produits régionaux		Exposition
Type	Nature	( $\text{kg}\cdot\text{an}^{-1}$ )	( $\mu\text{Sv}\cdot\text{an}^{-1}$ )	( $\mu\text{Sv}\cdot\text{an}^{-1}$ )	( $\mu\text{Sv}\cdot\text{an}^{-1}$ )	Origine	( $\mu\text{Sv}\cdot\text{an}^{-1}$ )
Boissons	Bière locale	40,37			0,021	Tahiti 2014	0,021
	Coca	10,44			0,002	Tahiti 2014	0,002
	Eau	730	0,011				0,011
	Eau de coco	9,49	0,003				0,003
	Lait local	0,6			0,002	Tahiti 2014	0,002
Viandes	Bœuf	4,96	0,021			Hiva oa 2010	0,021
	Chèvre	4,6	0,004			Hiva oa 2010	0,004
	Œuf	8,29			0,008	Tahiti 2014	0,008
	Porc	3,98	0,010				0,010
	Poulet	2,23			0,0005	Tahiti 2010	0,0005
Poissons	Poissons de lagon	9,96	0,014			Hiva oa 2012	0,014
	Poissons de haute mer	44,21	0,073				0,073
Autres produits marins	Langouste	2,36	0,003			Hiva oa 2013	0,003
Légumes feuilles	Chou	9,42	0,005				0,005
	Salade	12,3	0,015				0,015
	Taro feuilles (fafa)	2,01	0,003			Hiva oa 2012	0,003
Légumes fruits	Aubergine	0,44	0,0004				0,0004
	Avocat	0,88			0,0004	Tahiti 2010	0,0004
	Concombre	9,78	0,002				0,002
	Haricot	0,88	0,002			Hiva oa 2013	0,002
	Tomate	5,4	0,002				0,002
Légumes racines	Carotte	1,06			0,002	Tahiti 2014	0,002
	Manioc	1,97	0,003			Hiva oa 2012	0,003
	Navet	1,35			0,002	Tahiti 2014	0,002
	Patate douce	8,98	0,009				0,009
	Taro	4,93	0,001			Hiva oa 2010	0,001
	Tarua	2,7			0,004	Tahiti 2014	0,004
Fruits	Ananas	0,88	0,001			Hiva Oa 2011	0,001
	Arbre à pain (uru)	8,03	0,012				0,012
	Banane fei	26,94	0,026				0,026
	Citron	2,77	0,002			Hiva oa 2013	0,002
	Coprah	17,89	0,021				0,021
	Mangue	1,72	0,002			Hiva Oa 2011	0,002
	Melon	0,73	0,0004				0,0004
	Miel	0,22			0,001	Tahiti 2012	0,001
	Orange / mandarine	3,32			0,005	Tahiti 2013	0,005
	Pamplemousse	8,47	0,005				0,005
	Papaye	12,92	0,005				0,005
Pastèque	4,31	0,002			Hiva Oa 2011	0,002	
Ration annuelle totale en $\text{kg}\cdot\text{an}^{-1}$		<b>1022</b>			Dose efficace annuelle liée à la consommation de produits locaux et régionaux ( $\mu\text{Sv}$ )		<b>≤ 0,30</b>
Ration annuelle hors boissons en $\text{kg}\cdot\text{an}^{-1}$		<b>231</b>					
<b>Produits importés en polynésie françaises et consommés sur l'île</b>							
Boissons	Bière	96,62		0,025			0,025
	Lait UHT 1/2 écrémé	18,98		0,014			0,014
Viandes	Agneau-mouton	6,02		0,004			0,004
	Bœuf	18,14		0,009			0,009
	Poulet	16,46		0,015			0,015
Divers	Pain	110,49		0,018			0,018
	Pâtes alimentaires	1,61		0,002			0,002
	Pomme de terre	14,89		0,011			0,011
	Riz	34,35		0,063			0,063
	Yaourt	2,01					
Ration annuelle totale en $\text{kg}\cdot\text{an}^{-1}$		<b>320</b>			Dose efficace annuelle liée à la consommation de produits importés ( $\mu\text{Sv}$ )		<b>≤ 0,16</b>
Ration annuelle hors boissons en $\text{kg}\cdot\text{an}^{-1}$		<b>204</b>					
Ration annuelle totale en $\text{kg}\cdot\text{an}^{-1}$		<b>1341</b>			Dose efficace annuelle liée à la consommation de tous les produits ( $\mu\text{Sv}$ )		<b>≤ 0,47</b>
Ration annuelle hors boissons en $\text{kg}\cdot\text{an}^{-1}$		<b>435</b>					

Tableau AIII-6 : Dose efficace annuelle ( $\mu\text{Sv}\cdot\text{an}^{-1}$ ) pour l'ingestion pour la population enfant (moins de 5 ans) de l'archipel des Marquises (Hiva Oa)

Prélèvement		Ration enfant ( $\text{kg}\cdot\text{an}^{-1}$ )	Produits locaux ( $\mu\text{Sv}\cdot\text{an}^{-1}$ )	Produits importés ( $\mu\text{Sv}\cdot\text{an}^{-1}$ )	Produits régionaux		Exposition ( $\mu\text{Sv}\cdot\text{an}^{-1}$ )
Type	Nature				( $\mu\text{Sv}\cdot\text{an}^{-1}$ )	Origine	
Boissons	Coca	7,7			0,003	Tahiti 2014	0,003
	Eau	450,41	0,011				0,011
	Eau de coco	3,29	0,002				0,002
	Lait local	0,44			0,001	Tahiti 2014	0,001
Viandes	Bœuf	3,39	0,012			Hiva oa 2010	0,012
	Chèvre	4,12	0,006			Hiva oa 2010	0,006
	Œuf	5,37			0,008	Tahiti 2014	0,008
	Porc	2,74	0,009				0,009
	Poulet	1,5			0,001	Tahiti 2010	0,001
Poissons	Poissons de lagon	5,91	0,010			Hiva oa 2012	0,010
	Poissons de haute mer	25,01	0,050				0,050
Autres produits marins	Langouste	2,19	0,003			Hiva oa 2013	0,003
Légumes feuilles	Chou	5,73	0,005				0,005
	Salade	7,3	0,014				0,014
	Taro feuilles (fafa)	1,1	0,003			Hiva oa 2012	0,003
Légumes fruits	Avocat	2,45			0,002	Tahiti 2010	0,002
	Concombre	5,66	0,003				0,003
	Tomate	2,74	0,001				0,001
Légumes racines	Carotte	0,69			0,001	Tahiti 2014	0,001
	Manioc	2,12	0,006			Hiva oa 2010	0,006
	Navet	0,84			0,001	Tahiti 2014	0,001
	Patate douce	5,18	0,009				0,009
	Taro	3,94	0,002			Hiva oa 2010	0,002
	Tarua	1,57			0,003	Tahiti 2014	0,003
Fruits	Ananas	0,55	0,001			Hiva oa 2011	0,001
	Arbre à pain (uru)	4,71	0,011				0,011
	Banane / fei	20,4	0,035				0,035
	Citron	1,42	0,001			Hiva oa 2013	0,001
	Coprah	9,78	0,020				0,020
	Mangue	1,5	0,002			Hiva oa 2011	0,002
	Melon	0,29	0,0002				0,0002
	Orange / mandarine	5,84			0,009	Tahiti 2013	0,009
	Pamplemousse	4,71	0,004				0,004
	Papaye	14,09	0,029				0,029
Pastèque	3,8	0,003			Hiva Oa 2011	0,003	
Ration annuelle totale en $\text{kg}\cdot\text{an}^{-1}$		<b>618</b>			Dose efficace annuelle liée à la consommation de produits locaux et régionaux ( $\mu\text{Sv}$ )		<b><math>\leq 0,28</math></b>
Ration annuelle hors boissons en $\text{kg}\cdot\text{an}^{-1}$		<b>157</b>					
<b>Produits importés en polynésie françaises et consommés sur l'île</b>							
Boissons	Lait UHT 1/2 écrémé	13,4		0,017			0,017
Viandes	Agneau-mouton	5,55		0,006			0,006
	Bœuf	12,4		0,015			0,015
	Poulet	11,02		0,016			0,016
Divers	Pain	72,27		0,020			0,020
	Pâtes alimentaires	1,35		0,002			0,002
	Pomme de terre	11,32		0,015			0,015
	Riz	21,94		0,055			0,055
	Yaourt	5,55					
Ration annuelle totale en $\text{kg}\cdot\text{an}^{-1}$		<b>155</b>			Dose efficace annuelle liée à la consommation de produits importés ( $\mu\text{Sv}$ )		<b><math>\leq 0,15</math></b>
Ration annuelle hors boissons en $\text{kg}\cdot\text{an}^{-1}$		<b>141</b>					
Ration annuelle totale en $\text{kg}\cdot\text{an}^{-1}$		<b>773</b>			Dose efficace annuelle liée à la consommation de tous les produits ( $\mu\text{Sv}$ )		<b><math>\leq 0,43</math></b>
Ration annuelle hors boissons en $\text{kg}\cdot\text{an}^{-1}$		<b>298</b>					

Tableau AIII-7 : Dose efficace annuelle ( $\mu\text{Sv}\cdot\text{an}^{-1}$ ) pour l'ingestion pour la population adulte de l'archipel de la Société (Maupiti)

Prélèvement		Ration adulte	Produits locaux	Produits importés	Produits régionaux		Exposition
Type	Nature	( $\text{kg}\cdot\text{an}^{-1}$ )	( $\mu\text{Sv}\cdot\text{an}^{-1}$ )	( $\mu\text{Sv}\cdot\text{an}^{-1}$ )	( $\mu\text{Sv}\cdot\text{an}^{-1}$ )	Origine	( $\mu\text{Sv}\cdot\text{an}^{-1}$ )
Boissons	Bière locale	108,8			0,057	Tahiti 2014	0,057
	Coca	10,44			0,002	Tahiti 2014	0,002
	Jus d'ananas	6,17			0,003	Tahiti 2014	0,003
	Eau	730	0,005				0,005
	Eau de coco	9,2	0,019				0,019
Viandes	Bœuf	2,74			0,473	Tahiti 2014	0,473
	Œuf	5,99			0,006	Tahiti 2014	0,006
	Porc	1,5			0,013	Tahiti 2014	0,013
	Poulet	1,64			0,0003	Tahiti 2010	0,0003
Poissons	Poissons de lagon	17,48	0,028				0,028
	Poissons de haute mer	16,93	0,040				0,040
	Sussand	0,4			0,0005	Tahiti 2010	0,0005
Autres produits marins	Bénitier	1,97	0,001				0,001
	Langouste	0,84	0,0014			Maupiti 2013	0,001
	Turbo / Troca	0,58	0,0001			Maupiti 2013	0,0001
Légumes feuilles	Chou	8,47	0,007				0,007
	Salade	2,99	0,001			Maupiti 2010	0,001
	Taro feuilles (fafa)	4,89	0,005			Maupiti 2013	0,005
Légumes fruits	Arbre à pain (uru)	3,18	0,005			Maupiti 2013	0,005
	Avocat	1,13			0,0005	Tahiti 2010	0,0005
	Aubergine	0,29	0,0007				0,0007
	Concombre	5,8	0,001				0,001
	Haricot vert	1,1	0,0009				0,001
	Tomate	4,75	0,001			Maupiti 2010	0,001
	Carotte	0,73			0,001	Tahiti 2014	0,001
Légumes racines	Manioc	4,09	0,006			Maupiti 2012	0,006
	Navet	0,55			0,0007	Tahiti 2014	0,0007
	Patate douce	4,23	0,0050			Maupiti 2013	0,005
	Pomme de terre	5,29			0,004	Tubuai 2013	0,004
	Taro	9,78			0,011	Tahiti 2014	0,011
	Tarua	3,18	0,002				0,002
Fruits	Ananas	4,96	0,002				0,002
	Banane / fei	13,1	0,020				0,020
	Citron	0,77			0,003	Tahiti 2012	0,003
	Coprah	8,69	0,018				0,018
	Mangue	0,51	0,0004			Maupiti 2011	0,0004
	Melon	21,24	0,005			Maupiti 2011	0,005
	Miel	0,22			0,001	Tahiti 2012	0,001
	Orange / mandarine	0,58			0,001	Tahiti 2013	0,001
	Pamplemousse	2,45	0,002			Maupiti 2012	0,002
	Papaye	3,07	0,002			Maupiti 2012	0,002
Pastèque	14,34	0,007				0,007	
Ration annuelle totale en $\text{kg}\cdot\text{an}^{-1}$		<b>1045</b>			Dose efficace annuelle liée à la consommation de produits locaux et régionaux ( $\mu\text{Sv}$ )		<b>≤ 0,76</b>
Ration annuelle hors boissons en $\text{kg}\cdot\text{an}^{-1}$		<b>180</b>					
<b>Produits importés en polynésie françaises et consommés sur l'île</b>							
Boissons	Bière	28,94		0,008			0,008
	Lait UHT 1/2 écrémé	18,98		0,014			0,014
Viandes	Agneau-mouton	6,02		0,004			0,004
	Bœuf	17,67		0,009			0,009
	Poulet	17,78		0,016			0,016
Divers	Pain	120,74		0,020			0,020
	Pâtes alimentaires	0,62		0,0007			0,0007
	Pomme de terre	14,89		0,011			0,011
	Riz	41,06		0,075			0,075
	Yaourt	2,1					
Ration annuelle totale en $\text{kg}\cdot\text{an}^{-1}$		<b>269</b>			Dose efficace annuelle liée à la consommation de produits importés ( $\mu\text{Sv}$ )		<b>≤ 0,16</b>
Ration annuelle hors boissons en $\text{kg}\cdot\text{an}^{-1}$		<b>221</b>					
Ration annuelle totale en $\text{kg}\cdot\text{an}^{-1}$		<b>1314</b>			Dose efficace annuelle liée à la consommation de tous les produits ( $\mu\text{Sv}$ )		<b>≤ 0,92</b>
Ration annuelle hors boissons en $\text{kg}\cdot\text{an}^{-1}$		<b>401</b>					

Tableau AIII-8 : Dose efficace annuelle ( $\mu\text{Sv}\cdot\text{an}^{-1}$ ) pour l'ingestion pour la population enfant (moins de 5 ans) de l'archipel de la Société (Maupiti)

Prélèvement		Ration enfant	Produits locaux	Produits importés	Produits régionaux		Exposition
Type	Nature	( $\text{kg}\cdot\text{an}^{-1}$ )	( $\mu\text{Sv}\cdot\text{an}^{-1}$ )	( $\mu\text{Sv}\cdot\text{an}^{-1}$ )	( $\mu\text{Sv}\cdot\text{an}^{-1}$ )	Origine	( $\mu\text{Sv}\cdot\text{an}^{-1}$ )
Boissons	Coca	7,7			0,003	Tahiti 2014	0,003
	Jus d'ananas	7,37			0,006	Tahiti 2014	0,006
	Eau	450,41	0,005				0,005
	Eau de coco	3,18	0,005				0,005
Viandes	Bœuf	1,86			0,226	Tahiti 2014	0,226
	Œuf	3,87			0,006	Tahiti 2014	0,006
	Porc	1,02			0,007	Tahiti 2014	0,007
	Poulet	1,1			0,0004	Tahiti 2010	0,0004
Poissons	Poissons de lagon	10,37	0,027				0,027
	Poissons de haute mer	11,43	0,032				0,032
	Sussand	0,29			0,0003	Tahiti 2010	0,0003
Autres produits marins	Bénitier	1,72	0,002				0,002
	Langouste	0,69	0,002			Maupiti 2013	0,002
	Turbo / Troca	0,55	0,0002			Maupiti 2013	0,0002
Légumes feuilles	Chou	5,15	0,006				0,006
	Salade	1,79	0,001			Maupiti 2010	0,001
	Taro feuilles (fafa)	2,63	0,005			Maupiti 2013	0,005
Légumes fruits	Arbre à pain (uru)	1,86	0,005			Maupiti 2013	0,005
	Avocat	3,18			0,002	Tahiti 2010	0,002
	Concombre	3,36	0,001				0,001
Légumes racines	Haricot vert	0,62	0,001				0,001
	Tomate	2,41	0,001			Maupiti 2010	0,001
	Carotte	0,47			0,0009	Tahiti 2014	0,001
	Manioc	4,42	0,010			Maupiti 2012	0,010
	Navet	0,33			0,0004	Tahiti 2014	0,0004
	Patate douce	2,45	0,0046			Maupiti 2013	0,005
	Pomme de terre	4,02			0,005	Tubuai 2013	0,005
	Taro	7,85			0,015	Tahiti 2014	0,015
Fruits	Tarua	1,83	0,002				0,002
	Ananas	3,18	0,003				0,003
	Banane / fei	9,02	0,006				0,006
	Citron	0,37			0,001	Tahiti 2012	0,001
	Coprah	4,75	0,011				0,011
	Mangue	0,44	0,001			Maupiti 2011	0,001
	Melon	8,32	0,004			Maupiti 2011	0,004
	Orange / mandarine	1,02			0,002	Tahiti 2013	0,002
	Pamplemousse	1,35	0,002			Maupiti 2012	0,002
	Papaye	3,36	0,003			Maupiti 2012	0,003
Pastèque	12,63	0,008				0,008	
Ration annuelle totale en $\text{kg}\cdot\text{an}^{-1}$		<b>588</b>			Dose efficace annuelle liée à la consommation de produits locaux et régionaux ( $\mu\text{Sv}$ )		$\leq$ <b>0,42</b>
Ration annuelle hors boissons en $\text{kg}\cdot\text{an}^{-1}$		<b>120</b>					
<b>Produits importés en polynésie françaises et consommés sur l'île</b>							
Boissons	Lait UHT 1/2 écrémé	13,4		0,017			0,017
Viandes	Agneau-mouton	5,55		0,006			0,006
	Bœuf	17,08		0,020			0,020
	Poulet	11,9		0,018			0,018
Divers	Pain	78,95		0,022			0,022
	Pates alimentaires	0,55		0,0009			0,0009
	Pomme de terre	11,32		0,015			0,015
	Riz	26,24		0,065			0,065
	Yaourt	5,55					
Ration annuelle totale en $\text{kg}\cdot\text{an}^{-1}$		<b>171</b>			Dose efficace annuelle liée à la consommation de produits importés ( $\mu\text{Sv}$ )		$\leq$ <b>0,16</b>
Ration annuelle hors boissons en $\text{kg}\cdot\text{an}^{-1}$		<b>157</b>					
Ration annuelle totale en $\text{kg}\cdot\text{an}^{-1}$		<b>759</b>			Dose efficace annuelle liée à la consommation de tous les produits ( $\mu\text{Sv}$ )		$\leq$ <b>0,58</b>
Ration annuelle hors boissons en $\text{kg}\cdot\text{an}^{-1}$		<b>277</b>					



Tableau AIII-9 : Dose efficace annuelle ( $\mu\text{Sv}\cdot\text{an}^{-1}$ ) pour l'ingestion pour la population adulte de l'archipel de la Société (Tahiti)

Prélèvement		Ration adulte	Produits locaux	Produits importés	Produits régionaux		Exposition
Type	Nature	( $\text{kg}\cdot\text{an}^{-1}$ )	( $\mu\text{Sv}\cdot\text{an}^{-1}$ )	( $\mu\text{Sv}\cdot\text{an}^{-1}$ )	( $\mu\text{Sv}\cdot\text{an}^{-1}$ )	Origine	( $\mu\text{Sv}\cdot\text{an}^{-1}$ )
Boissons	Bière locale	134,9	0,071				0,071
	Coca	4,96	0,001				0,001
	Jus d'ananas	6,17	0,003				0,003
	Eau	730	0,022				0,022
	Eau de coco	0,8	0,0003				0,0003
	Lait local	14,6	0,043				0,043
Viandes	Bœuf	0,84	0,146				0,146
	Œuf	10,55	0,010				0,010
	Porc	8,32	0,081				0,081
	Poulet	1,97	0,003			Tahiti 2010	0,003
Poissons	Poissons de lagon	11,9	0,020				0,020
	Poissons de haute mer	7,34	0,014				0,014
	Sussand	0,26	0,0003			Tahiti 2010	0,0003
Autres produits marins	Bénitier	1,97	0,003				0,003
	Langouste	0,88			0,001	Hiva Oa 2013	0,001
	Turbo / Troca	0,62	0,0002			Tahiti 2013	0,0002
	Chevrette	0,53	0,0002			Tahiti 2010	0,0002
Légumes feuilles	Chou	7,77	0,003				0,003
	Poireau	0,33	0,0003			Tahiti 2013	0,0003
	Salade	12,52	0,022				0,022
Légumes fruits	Taro feuilles (fafa)	4,6	0,004			Tahiti 2011	0,004
	Arbre à pain (uru)	8,25	0,015				0,015
	Aubergine	0,55	0,0002			Tahiti 2010	0,0002
	Avocat	0,26	0,0001			Tahiti 2010	0,0001
	Concombre	3,47	0,002			Tahiti 2013	0,002
	Haricot	4,02	0,003				0,003
	Tomate	5,58	0,003				0,003
	Légumes racines	Carotte	3,25	0,005			
	Manioc	0,18	0,001			Tahiti 2012	0,001
	Navet	1,79	0,002				0,002
	Patate douce	6,28	0,048				0,048
	Pomme de terre	7,74			0,006	Tubuai 2013	0,006
	Taro	9,16	0,018				0,018
	Tarua	0,62	0,0009				0,0009
Fruits	Ananas	24,49	0,076				0,076
	Banane / fei	26,65	0,023				0,023
	Citron	2,08	0,009			Tahiti 2012	0,009
	Coprah	16,72	0,037				0,037
	Mangue	1,72	0,001			Tahiti 2011	0,001
	Miel	0,22	0,001			Tahiti 2012	0,001
	Melon	2,45	0,001			Tahiti 2012	0,001
	Orange / mandarine	1,39	0,002			Tahiti 2013	0,002
	Pamplemousse	3,29	0,003			Tahiti 2012	0,003
	Papaye	7,37	0,013				0,013
	Pastèque	5,22	0,002			Tahiti 2012	0,002
Ration annuelle totale en $\text{kg}\cdot\text{an}^{-1}$		<b>1105</b>		Dose efficace annuelle liée à la consommation			<b>≤ 0,72</b>
Ration annuelle hors boissons en $\text{kg}\cdot\text{an}^{-1}$		<b>213</b>		de produits locaux et régionaux ( $\mu\text{Sv}$ )			
<b>Produits importés en polynésie françaises et consommés sur l'île</b>							
Boissons	Bière	2,34		0,0006			0,0006
	Lait UHT 1/2 écrémé	4,38		0,003			0,003
Viandes	Agneau-mouton	6,02		0,004			0,004
	Bœuf	20,37		0,010			0,010
	Poulet	32,41		0,030			0,030
Divers	Pain	100,23		0,016			0,016
	Pates alimentaires	4,89		0,005			0,005
	Pomme de terre	12,37		0,009			0,009
	Riz	41,06		0,075			0,075
	Yaourt	2,01					
Ration annuelle totale en $\text{kg}\cdot\text{an}^{-1}$		<b>226</b>		Dose efficace annuelle liée à la consommation			<b>≤ 0,15</b>
Ration annuelle hors boissons en $\text{kg}\cdot\text{an}^{-1}$		<b>219</b>		de produits importés ( $\mu\text{Sv}$ )			
Ration annuelle totale en $\text{kg}\cdot\text{an}^{-1}$		<b>1331</b>		Dose efficace annuelle liée à la consommation			<b>≤ 0,87</b>
Ration annuelle hors boissons en $\text{kg}\cdot\text{an}^{-1}$		<b>433</b>		de tous les produits ( $\mu\text{Sv}$ )			

Tableau AIII-10 : Dose efficace annuelle ( $\mu\text{Sv}\cdot\text{an}^{-1}$ ) pour l'ingestion pour la population enfant (moins de 5 ans) de l'archipel de la Société (Tahiti)

Prélèvement		Ration enfant	Produits locaux	Produits importés	Produits régionaux		Exposition
Type	Nature	( $\text{kg}\cdot\text{an}^{-1}$ )	( $\mu\text{Sv}\cdot\text{an}^{-1}$ )	( $\mu\text{Sv}\cdot\text{an}^{-1}$ )	( $\mu\text{Sv}\cdot\text{an}^{-1}$ )	Origine	( $\mu\text{Sv}\cdot\text{an}^{-1}$ )
Boissons	Coca	3,69	0,001				0,001
	Jus d'ananas	7,37	0,006				0,006
	Eau	450,41	0,022				0,022
	Eau de coco	0,26	0,0002				0,0002
	Lait local	10,33	0,029				0,029
Viandes	Bœuf	0,58	0,071				0,071
	Œuf	6,83	0,011				0,011
	Porc	5,77	0,052				0,052
	Poulet	1,31	0,003			Tahiti 2010	0,003
Poissons	Poissons de lagon	7,04	0,017				0,017
	Poissons de haute mer	4,71	0,008				0,008
Autres produits marins	Sussand	0,18	0,0002			Tahiti 2010	0,0002
	Bénitier	1,72	0,004				0,004
	Langouste	0,73			0,001	Hiva Oa 2013	0,001
	Turbo / Troca	0,58	0,0004			Tahiti 2013	0,0004
Légumes feuilles	Chou	4,71	0,003				0,003
	Poireau	0,26	0,0003			Tahiti 2013	0,0003
	Salade	7,41	0,018				0,018
	Taro feuilles (fafa)	2,48	0,004			Tahiti 2011	0,004
Légumes fruits	Arbre à pain (uru)	4,82	0,015				0,015
	Avocat	0,73	0,001			Tahiti 2010	0,001
	Concombre	2,01	0,002			Tahiti 2013	0,002
	Haricot	2,3	0,002				0,002
	Tomate	2,81	0,002				0,002
Légumes racines	Carotte	2,08	0,004				0,004
	Manioc	0,18	0,001			Tahiti 2012	0,001
	Navet	1,13	0,002				0,002
	Patate douce	3,61	0,023				0,023
	Pomme de terre	5,88			0,007	Tubuai 2013	0,007
	Taro	7,34	0,024				0,024
	Tarua	0,37	0,001				0,001
Fruits	Ananas	15,62	0,043				0,043
	Banane / fei	18,36	0,025				0,025
	Citron	1,06	0,004			Tahiti 2012	0,004
	Coprah	9,16	0,032				0,032
	Mangue	1,5	0,001			Tahiti 2011	0,001
	Melon	0,95	0,001			Tahiti 2012	0,001
	Orange / mandarine	2,45	0,004			Tahiti 2013	0,004
	Pamplemousse	1,83	0,002			Tahiti 2012	0,002
	Papaye	8,03	0,022				0,022
	Pastèque	4,6	0,002			Tahiti 2012	0,002
Ration annuelle totale en $\text{kg}\cdot\text{an}^{-1}$		<b>613</b>		Dose efficace annuelle liée à la consommation de produits locaux et régionaux ( $\mu\text{Sv}$ )			<b>≤ 0,47</b>
Ration annuelle hors boissons en $\text{kg}\cdot\text{an}^{-1}$		<b>141</b>					
<b>Produits importés en polynésie françaises et consommés sur l'île</b>							
Boissons	Lait UHT 1/2 écrémé	3,1		0,004			0,004
Viandes	Agneau-mouton	5,51		0,006			0,006
	Bœuf	13,94		0,016			0,016
	Poulet	21,68		0,032			0,032
Divers	Pain	65,55		0,019			0,019
	Pates alimentaires	4,16		0,007			0,007
	Pomme de terre	9,38		0,012			0,012
	Riz	26,24		0,065			0,065
	Yaourt	5,55					
Ration annuelle totale en $\text{kg}\cdot\text{an}^{-1}$		<b>155</b>		Dose efficace annuelle liée à la consommation de produits importés ( $\mu\text{Sv}$ )			<b>≤ 0,16</b>
Ration annuelle hors boissons en $\text{kg}\cdot\text{an}^{-1}$		<b>152</b>					
Ration annuelle totale en $\text{kg}\cdot\text{an}^{-1}$		<b>768</b>		Dose efficace annuelle liée à la consommation de tous les produits ( $\mu\text{Sv}$ )			<b>≤ 0,63</b>
Ration annuelle hors boissons en $\text{kg}\cdot\text{an}^{-1}$		<b>293</b>					

Tableau AIII-11 : Dose efficace annuelle ( $\mu\text{Sv}\cdot\text{an}^{-1}$ ) pour l'ingestion pour la population adulte de l'archipel des Tuamotu (Hao)

Prélèvement		Ration adulte ( $\text{kg}\cdot\text{an}^{-1}$ )	Produits locaux ( $\mu\text{Sv}\cdot\text{an}^{-1}$ )	Produits importés ( $\mu\text{Sv}\cdot\text{an}^{-1}$ )	Produits régionaux ( $\mu\text{Sv}\cdot\text{an}^{-1}$ )		Exposition ( $\mu\text{Sv}\cdot\text{an}^{-1}$ )
Type	Nature				Origine		
Boissons	Bière locale	39,98			0,021	Tahiti 2014	0,021
	Coca	10,44			0,0024	Tahiti 2014	0,002
	Eau	730			0,004	Tahiti 2011	0,004
	Eau de coco	52,56	0,017				0,017
Viandes	Œufs	9,05			0,009	Tahiti 2014	0,009
	Porc	0,77			0,007	Tahiti 2014	0,007
	Poulet	1,97			0,000	Tahiti 2010	0,000
Poissons	Poissons de lagon	144,18	0,169				0,169
	Poissons de haute mer	26,21	0,054				0,054
Autres produits marins	Bénitier	14,6	0,009				0,009
	Langouste	2,34	0,002			Hao 2012	0,002
	Poulpe	9,75	0,006				0,006
	Turbo / Troca	0,58	0,0001			Hao 2013	0,0001
Légumes fruits	Arbre à pain (uru)	2,63	0,005			Hao 2010	0,005
Légumes racines	Patate douce	1,57			0,012	Tahiti 2014	0,012
	Taro	4,78			0,005	Tahiti 2014	0,005
	Tarua	1,72			0,002	Tahiti 2014	0,002
Fruits	Banane fei	2,81	0,001			Hao 2010	0,001
	Coprah	37,81	0,046				0,046
	Papaye	5,48	0,003				0,003
Ration annuelle totale en $\text{kg}\cdot\text{an}^{-1}$		<b>1099</b>			Dose efficace annuelle liée à la consommation de produits locaux et régionaux ( $\mu\text{Sv}$ )		$\leq$ <b>0,37</b>
Ration annuelle hors boissons en $\text{kg}\cdot\text{an}^{-1}$		<b>266</b>					
<b>Produits importés en polynésie françaises et consommés sur l'atoll</b>							
Boissons	Bière	98,04		0,026			0,026
	Lait UHT 1/2 écrémé	18,98		0,014			0,014
Viandes	Bœuf	11,32		0,006			0,006
	Poulet	12,05		0,011			0,011
Divers	Pain	69,42		0,011			0,011
	Pates alimentaires	1,5		0,002			0,002
	Riz	31,21		0,057			0,057
Ration annuelle totale en $\text{kg}\cdot\text{an}^{-1}$		<b>243</b>			Dose efficace annuelle liée à la consommation de produits importés ( $\mu\text{Sv}$ )		$\leq$ <b>0,13</b>
Ration annuelle hors boissons en $\text{kg}\cdot\text{an}^{-1}$		<b>126</b>					
Ration annuelle totale en $\text{kg}\cdot\text{an}^{-1}$		<b>1342</b>			Dose efficace annuelle liée à la consommation de tous les produits ( $\mu\text{Sv}$ )		$\leq$ <b>0,50</b>
Ration annuelle hors boissons en $\text{kg}\cdot\text{an}^{-1}$		<b>392</b>					

Tableau AIII-12 : Dose efficace annuelle ( $\mu\text{Sv}\cdot\text{an}^{-1}$ ) pour l'ingestion pour la population enfant (moins de 5 ans) de l'archipel des Tuamotu (Hao)

Prélèvement		Ration enfant ( $\text{kg}\cdot\text{an}^{-1}$ )	Produits locaux ( $\mu\text{Sv}\cdot\text{an}^{-1}$ )	Produits importés ( $\mu\text{Sv}\cdot\text{an}^{-1}$ )	Produits régionaux ( $\mu\text{Sv}\cdot\text{an}^{-1}$ )		Exposition ( $\mu\text{Sv}\cdot\text{an}^{-1}$ )
Type	Nature				Origine		
Boissons	Coca	7,7			0,003	Tahiti 2014	0,003
	Eau	450,41			0,004	Tahiti 2011	0,004
	Eau de coco	18,14	0,009				0,009
Viandes	Œufs	5,84			0,009	Tahiti 2014	0,009
	Porc	0,51			0,0036	Tahiti 2014	0,004
	Poulet	3,65			0,001	Tahiti 2010	0,001
Poissons	Poissons de lagon	85,48	0,143				0,143
Autres produits marins	Bénitier	12,63	0,013				0,013
	Langouste	1,93	0,003			Hao 2012	0,003
	Poulpe	6,86	0,007				0,007
	Turbo / Troca	0,55	0,0002			Hao 2013	0,0002
Légumes fruits	Arbre à pain (uru)	1,53	0,003			Hao 2010	0,003
Légumes racines	Patate douce	0,91			0,006	Tahiti 2014	0,006
	Taro	3,83			0,007	Tahiti 2014	0,007
	Tarua	0,99			0,002	Tahiti 2014	0,002
Fruits	Banane fei	1,93	0,002			Hao 2010	0,002
	Coprah	20,66	0,041				0,041
	Papaye	5,95	0,005				0,005
Ration annuelle totale en $\text{kg}\cdot\text{an}^{-1}$		<b>630</b>			Dose efficace annuelle liée à la consommation de produits locaux et régionaux ( $\mu\text{Sv}$ )		<b><math>\leq 0,26</math></b>
Ration annuelle hors boissons en $\text{kg}\cdot\text{an}^{-1}$		<b>153</b>					
<b>Produits importés en polynésie françaises et consommés sur l'atoll</b>							
Boissons	Lait UHT 1/2 écrémé	13,4		0,017			0,017
Viandes	Bœuf	7,74		0,009			0,009
	Poulet	8,07		0,012			0,012
Divers	Pain	45,41		0,013			0,013
	Pates alimentaires	1,28		0,002			0,002
	Riz	19,93		0,050			0,050
Ration annuelle totale en $\text{kg}\cdot\text{an}^{-1}$		<b>96</b>			Dose efficace annuelle liée à la consommation de produits importés ( $\mu\text{Sv}$ )		<b><math>\leq 0,10</math></b>
Ration annuelle hors boissons en $\text{kg}\cdot\text{an}^{-1}$		<b>82</b>					
Ration annuelle totale en $\text{kg}\cdot\text{an}^{-1}$		<b>725</b>			Dose efficace annuelle liée à la consommation de tous les produits ( $\mu\text{Sv}$ )		<b><math>\leq 0,36</math></b>
Ration annuelle hors boissons en $\text{kg}\cdot\text{an}^{-1}$		<b>236</b>					

Tableau AIII-13 : Dose efficace annuelle ( $\mu\text{Sv}\cdot\text{an}^{-1}$ ) pour l'ingestion pour la population adulte de l'archipel des Tuamotu (Rangiroa)

Prélèvement		Ration adulte	Produits locaux	Produits importés	Produits régionaux		Exposition
Type	Nature	( $\text{kg}\cdot\text{an}^{-1}$ )	( $\mu\text{Sv}\cdot\text{an}^{-1}$ )	( $\mu\text{Sv}\cdot\text{an}^{-1}$ )	( $\mu\text{Sv}\cdot\text{an}^{-1}$ )	Origine	( $\mu\text{Sv}\cdot\text{an}^{-1}$ )
Boissons	Bière locale	39,98			0,021	Tahiti 2014	0,021
	Coca	10,44			0,002	Tahiti 2014	0,002
	Eau	730			0,024	Tahiti 2011	0,024
	Eau de coco	52,56	0,303				0,303
Viandes	Œufs	9,05	0,008				0,008
	Porc	0,77			0,008	Tahiti 2014	0,008
	Poulet	1,97			0,003	Tahiti 2010	0,003
Poissons	Poissons de lagon	144,18	0,206				0,206
	Poissons de haute mer	26,21	0,052				0,052
Autres produits marins	Bénitier	14,6	0,027				0,027
	Langouste	2,34	0,001			Rangiroa 2010	0,001
	Poulpe / pieuvre	9,75	0,000				0,000
	Turbo	0,58	0,0002			Tahiti 2013	0,0002
Légumes fruits	Arbre à pain (uru)	2,63	0,028			Rangiroa 2011	0,028
légumes racines	Patate douce	1,57			0,012	Tahiti 2014	0,012
	Taro	4,78			0,009	Tahiti 2014	0,009
	Tarua	1,72			0,002	Tahiti 2014	0,002
Fruits	Banane fei	2,81	0,009			Rangiroa 2012	0,009
	Coprah	37,81	0,467				0,467
	Papaye	5,48	0,010				0,010
Ration annuelle totale en $\text{kg}\cdot\text{an}^{-1}$		<b>1099</b>			Dose efficace annuelle liée à la consommation de produits locaux et régionaux ( $\mu\text{Sv}$ )		<b><math>\leq 1,19</math></b>
Ration annuelle hors boissons en $\text{kg}\cdot\text{an}^{-1}$		<b>266</b>					
<b>Produits importés en polynésie françaises et consommés sur l'atoll</b>							
Boissons	Bière	98,04		0,026			0,026
	Lait UHT 1/2 écrémé	18,98		0,014			0,014
Viandes	Bœuf	11,32		0,006			0,006
	Poulet	12,05		0,011			0,011
Divers	Pain	69,42		0,011			0,011
	Pates alimentaires	1,5		0,002			0,002
	Riz	31,21		0,057			0,057
Ration annuelle totale en $\text{kg}\cdot\text{an}^{-1}$		<b>243</b>			Dose efficace annuelle liée à la consommation de produits importés ( $\mu\text{Sv}$ )		<b><math>\leq 0,13</math></b>
Ration annuelle hors boissons en $\text{kg}\cdot\text{an}^{-1}$		<b>126</b>					
Ration annuelle totale en $\text{kg}\cdot\text{an}^{-1}$		<b>1342</b>			Dose efficace annuelle liée à la consommation de tous les produits ( $\mu\text{Sv}$ )		<b><math>\leq 1,3</math></b>
Ration annuelle hors boissons en $\text{kg}\cdot\text{an}^{-1}$		<b>392</b>					

Tableau AIII-14 : Dose efficace annuelle ( $\mu\text{Sv}\cdot\text{an}^{-1}$ ) pour l'ingestion pour la population enfant (moins de 5 ans) de l'archipel des Tuamotu (Rangiroa)

Prélèvement		Ration enfant ( $\text{kg}\cdot\text{an}^{-1}$ )	Produits locaux ( $\mu\text{Sv}\cdot\text{an}^{-1}$ )	Produits importés ( $\mu\text{Sv}\cdot\text{an}^{-1}$ )	Produits régionaux ( $\mu\text{Sv}\cdot\text{an}^{-1}$ )		Exposition ( $\mu\text{Sv}\cdot\text{an}^{-1}$ )
Type	Nature				Origine		
Boissons	Coca	7,7			0,003	Tahiti 2014	0,003
	Eau	450,41			0,025	Tahiti 2011	0,025
	Eau de coco	18,14	0,076				0,076
Viandes	Œufs	5,84	0,008				0,008
	Porc	0,51			0,005	Tahiti 2014	0,005
	Poulet	3,65			0,008	Tahiti 2010	0,008
Poissons	Poissons de lagon	85,48	0,150				0,150
Autres produits marins	Bénitier	12,63	0,040				0,040
	Langouste	1,93	0,002			Rangiroa 2010	0,002
	Poulpe / pieuvre	6,86	0,000				0,000
	Turbo	0,55	0,0003			Tahiti 2013	0,0003
Légumes fruits	Arbre à pain (uru)	1,53	0,014			Rangiroa 2011	0,014
légumes racines	Patate douce	0,91			0,006	Tahiti 2014	0,006
	Taro	3,83			0,012	Tahiti 2014	0,012
	Tarua	0,99			0,002	Tahiti 2014	0,002
Fruits	Banane fei	1,93	0,006			Rangiroa 2012	0,006
	Coprah	20,66	0,205				0,205
	Papaye	5,95	0,013				0,013
Ration annuelle totale en $\text{kg}\cdot\text{an}^{-1}$		<b>630</b>			Dose efficace annuelle liée à la consommation de produits locaux et régionaux ( $\mu\text{Sv}$ )		<b><math>\leq 0,58</math></b>
Ration annuelle hors boissons en $\text{kg}\cdot\text{an}^{-1}$		<b>153</b>					
<b>Produits importés en polynésie françaises et consommés sur l'atoll</b>							
Boissons	Lait UHT 1/2 écrémé	13,4		0,017			0,017
Viandes	Bœuf	7,74		0,009			0,009
	Poulet	8,07		0,012			0,012
Divers	Pain	45,41		0,013			0,013
	Pates alimentaires	1,28		0,002			0,002
	Riz	19,93		0,050			0,050
Ration annuelle totale en $\text{kg}\cdot\text{an}^{-1}$		<b>96</b>			Dose efficace annuelle liée à la consommation de produits importés ( $\mu\text{Sv}$ )		<b><math>\leq 0,10</math></b>
Ration annuelle hors boissons en $\text{kg}\cdot\text{an}^{-1}$		<b>82</b>					
Ration annuelle totale en $\text{kg}\cdot\text{an}^{-1}$		<b>725</b>			Dose efficace annuelle liée à la consommation de tous les produits ( $\mu\text{Sv}$ )		<b><math>\leq 0,68</math></b>
Ration annuelle hors boissons en $\text{kg}\cdot\text{an}^{-1}$		<b>236</b>					

## **ANNEXE IV : DOSE TOTALE ANNUELLE, SOMME DES DOSES D'EXPOSITION EXTERNE D'INHALATION ET D'INGESTION**

Tableau AIV-1 : Doses efficaces annuelles dues à la radioactivité artificielle, de 2008 à 2014, pour les populations concernées par le programme de surveillance de la Polynésie française - Adulte

Tableau AIV-2 : Doses efficaces annuelles dues à la radioactivité artificielle, de 2008 à 2014, pour les populations concernées par le programme de surveillance de la Polynésie française - Enfant

Figure AIV-1 : Doses efficaces annuelles liées à la radioactivité artificielle depuis 1982 en Polynésie française pour les adultes

Figure AIV-2 : Doses efficaces annuelles liées à la radioactivité artificielle depuis 1982 en Polynésie française pour les enfants de moins de 5 ans

Tableau AIV-1 : Doses efficaces annuelles dues à la radioactivité artificielle, de 2008 à 2014, pour les populations concernées par le programme de surveillance de la Polynésie française

**ADULTE**

Lieu de Prélèvement	Dose efficace annuelle ( $\mu\text{Sv}$ )															
	Exposition externe	Inhalation	Ingestion							Total						
	2008-2014	2008-2014	2008	2009	2010	2011	2012	2013	2014	2008	2009	2010	2011	2012	2013	2014
<u>Archipel des Australes</u> Tubuai	$\leq 2$	Négligé car $\ll 1 \mu\text{Sv}$	$\leq 2$	$\leq 1$	$\leq 3$	$\leq 2$	$\leq 3$	$\leq 3$	$\leq 4$	$\leq 3$	$\leq 5$	$\leq 4$	$\leq 5$	$\leq 5$		
<u>Archipel des Gambier</u> Mangareva	$\leq 4$		$\leq 1$	$\leq 2$	$\leq 3$	$\leq 2$	$\leq 5$	$\leq 6$	$\leq 7$	$\leq 6$						
<u>Archipel des Marquises</u> Hiva Oa	$\leq 2$		$\leq 1$	$\leq 2$	$\leq 1$	$\leq 1$	$\leq 3$	$\leq 4$	$\leq 3$	$\leq 3$						
<u>Archipel de la Société</u> Maupiti	$\leq 1$		$\leq 1$	$\leq 2$	$\leq 1$	$\leq 2$	$\leq 3$	$\leq 2$	$\leq 3$	$\leq 2$						
Tahiti			$\leq 1$	$\leq 2$	$\leq 1$	$\leq 2$	$\leq 1$	$\leq 2$	$\leq 3$	$\leq 2$	$\leq 3$	$\leq 2$				
<u>Archipel des Tuamotu</u> Hao	$\leq 1$		$\leq 1$	$\leq 2$	$\leq 1$	$\leq 1$	$\leq 2$	$\leq 3$	$\leq 2$	$\leq 2$						
Rangiroa			$\leq 2$	$\leq 2$	$\leq 3$	$\leq 3$										



Tableau AIV-2 : Doses efficaces annuelles dues à la radioactivité artificielle, de 2008 à 2014, pour les populations concernées par le programme de surveillance de la Polynésie française

### ENFANT DE MOINS DE 5 ANS

Lieu de Prélèvement	Dose efficace annuelle ( $\mu\text{Sv}$ )															
	Exposition externe	Inhalation	Ingestion							Total						
	2008-2014	2008-2014	2008	2009	2010	2011	2012	2013	2014	2008	2009	2010	2011	2012	2013	2014
Archipel des Australes Tubuai	$\leq 2$	Négligé car $\ll 1 \mu\text{Sv}$	$\leq 1$		$\leq 2$		$\leq 1$	$\leq 2$	$\leq 2$	$\leq 3$		$\leq 4$		$\leq 3$	$\leq 4$	$\leq 4$
Archipel des Gambier Mangareva	$\leq 4$			$\leq 1$		$\leq 2$		$\leq 1$	$\leq 1$	$\leq 5$		$\leq 6$		$\leq 5$		$\leq 5$
Archipel des Marquises Hiva Oa	$\leq 2$			$\leq 1$						$\leq 1$	$\leq 3$					
Archipel de la Société Maupiti	$\leq 1$			$\leq 1$						$\leq 1$	$\leq 2$					
Tahiti				$\leq 1$					$\leq 2$	$\leq 1$	$\leq 2$				$\leq 3$	$\leq 2$
Archipel des Tuamotu Hao	$\leq 1$			$\leq 1$						$\leq 1$	$\leq 2$					
Rangiroa				$\leq 1$		$\leq 2$		$\leq 1$	$\leq 1$	$\leq 2$		$\leq 3$		$\leq 2$		$\leq 2$

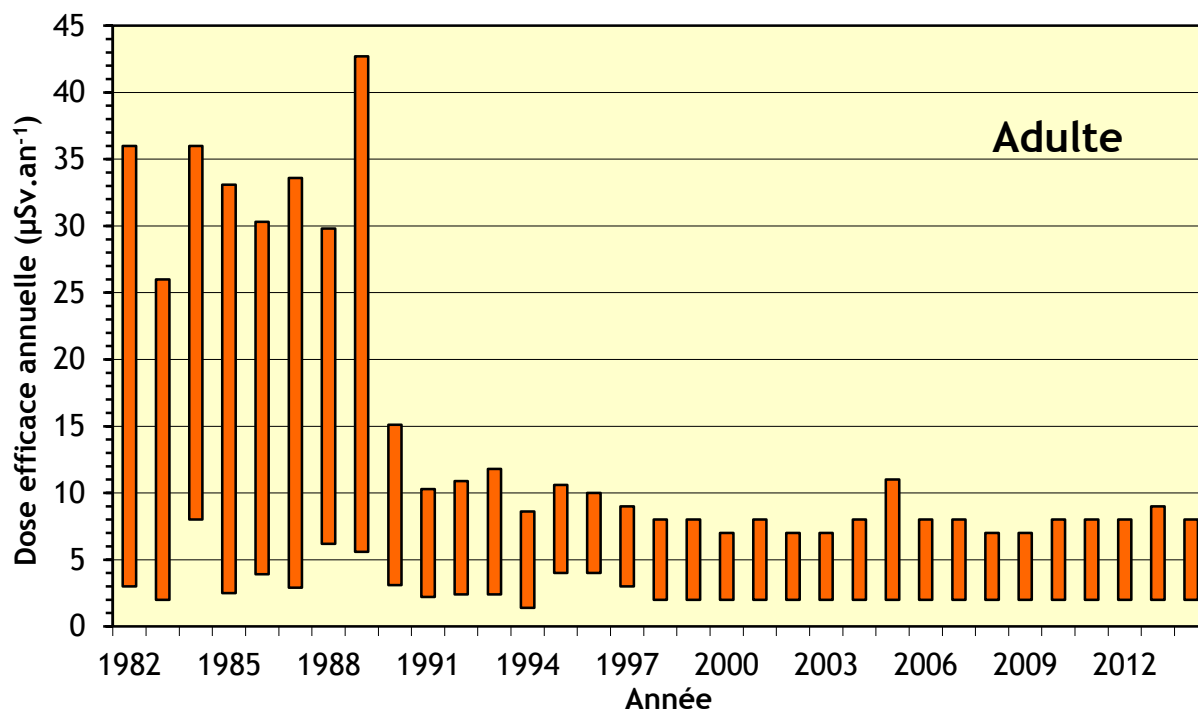


Figure AIV-1 : Doses efficaces annuelles liées à la radioactivité artificielle depuis 1982 en Polynésie française pour les adultes

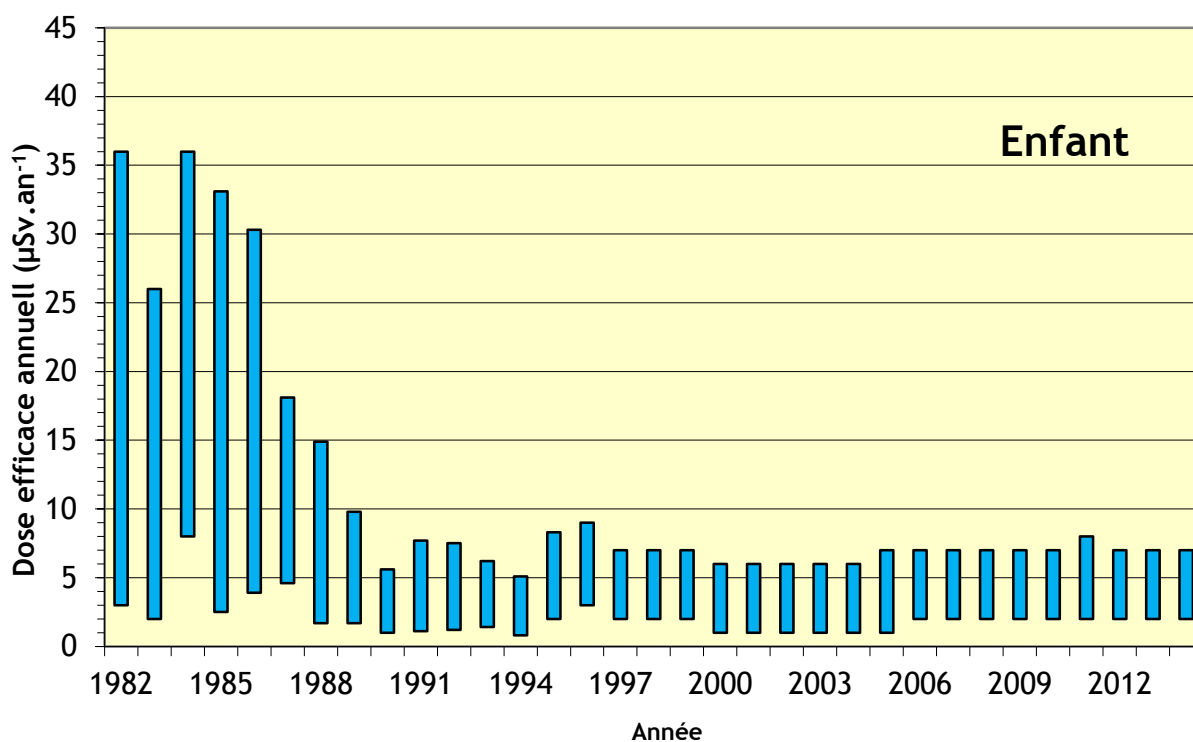


Figure AIV-2 : Doses efficaces annuelles liées à la radioactivité artificielle depuis 1982 en Polynésie française pour les enfants de moins de cinq ans

Les résultats montrent que les fourchettes annuelles des valeurs minimales et maximales pour l'ensemble des cinq archipels ont diminué jusqu'en 1990 pour rester stables ensuite jusqu'en 2014. Pour les vingt dernières années on peut retenir une moyenne globale voisine de 3,5  $\mu\text{Sv}\cdot\text{an}^{-1}$  pour les enfants et de 4,1  $\mu\text{Sv}\cdot\text{an}^{-1}$  pour les adultes.

## **ANNEXE V : MESURES D'EXPOSITION EXTERNE REALISEES EN 2014 DANS CERTAINES ILES DE POLYNESIE FRANÇAISE**

Ces résultats concernent les mesures d'exposition, débits de dose en  $\mu\text{Sv/h}$ , réalisées à Tahiti, à Moorea, à Hao et dans les îles des Gambier en 2014. Ces résultats complètent ceux inclus dans le rapport du suivi 2013, réalisés entre janvier 2010 et janvier 2014. Les mesures ont été effectuées avec des appareils Saphymo AD6 au contact du sol avec une précision statistique de 25 %. Ces valeurs sont corrigées de 30 %, car les rayonnements d'énergie supérieure à 1,3 Mev (une partie des rayonnements d'origine tellurique et une partie des rayonnements cosmiques) ne sont pas détectés avec ces appareils.

Tableau AV-1 :	Débit de dose externe ( $\mu\text{Sv/h}$ ) mesuré à Tahiti (Société) - Papeete - en juin 2014
Tableau AV-2 :	Débit de dose externe ( $\mu\text{Sv/h}$ ) mesuré à Tahiti (Société) - côte est - d'avril à novembre 2014
Tableau AV-3 :	Débit de dose externe ( $\mu\text{Sv/h}$ ) mesuré à Tahiti (Société) - côte ouest - de mars à juin 2014
Tableau AV-4 :	Débit de dose externe ( $\mu\text{Sv/h}$ ) mesuré à Tahiti (Société) - côte ouest de la presqu'île - de mars à juin 2014
Tableau AV-5 :	Débit de dose externe ( $\mu\text{Sv/h}$ ) mesuré à Tahiti (Société) - côte est de la presqu'île - de mars à avril 2014
Tableau AV-6 :	Débit de dose externe ( $\mu\text{Sv/h}$ ) mesuré à Tahiti (Société) - plateau de Taravao à la presqu'île - en mars 2014
Tableau AV-7 :	Débit de dose externe ( $\mu\text{Sv/h}$ ) mesuré à Moorea (Société) - le long de la route côtière - en juin 2014
Tableau AV-8 :	Débit de dose externe ( $\mu\text{Sv/h}$ ) mesuré à Moorea (Société) - intérieur de l'île - en juin 2014
Tableau AV-9 :	Débit de dose externe ( $\mu\text{Sv/h}$ ) mesuré à Hao (Tuamotu) - en juin 2014
Tableau AV-10 :	Débit de dose externe ( $\mu\text{Sv/h}$ ) mesuré aux îles Gambier - en septembre 2014

Tableau AV-1 : Débit de dose externe ( $\mu\text{Sv/h}$ ) mesuré à Tahiti (Société) - Papeete - en juin 2014

Date	Lieu-dit	Coordonnées GPS			Débit de dose ( $\mu\text{Sv/h}$ )	Caractéristique du sol
		Latitude S	Longitude W	Alt. (m)		
03/06/2014	Cathédrale	17° 32'24,2"	149° 34'02,4"	17	0,09	herbe
	Motu Uta (digue)	17° 32'04,0"	149° 35'01,6"	14	0,09	bitume
	Fare Ute	17° 31'40,7"	149° 34'03,3"	20	0,06	gravier
	Taunoa	17° 31'28,7"	149° 33'16,8"	3	0,06	gravier
	Bon Pasteur	17° 32'54,0"	149° 33'19,6"	142	0,08	herbe
	Rue du Frère Allain	17° 32'24,0"	149° 33'49,3"	25	0,09	herbe
	Tipaerui	17° 34'01,6"	149° 34'09,1"	104	<b>0,12</b>	gravier
06/06/2014	Pic Rouge	17° 34'01,8"	149° 33'47,1"	406	0,08	herbe
		17° 34'40,7"	149° 33'23,2"	651	0,08	herbe
11/06/2014	Av Prince Hinoï	17° 31'56,3"	149° 33'21,9"	21	0,09	gravier
	Titioro	17° 33'39,1"	149° 32'22,5"	91	0,06	gravier
	CESC	17° 32'39,2"	149° 34'13,8"	17	0,11	herbe
	Ste Amélie	17° 33'17,2"	149° 33'41,1"	87	0,09	herbe
	Ste Amélie	17° 33'27,6"	149° 33'35,3"	175	0,08	herbe
	Orovini	17° 32'43,3"	149° 34'01,0"	89	<b>0,05</b>	herbe
	Mission	17° 33'02,7"	149° 33'22,5"	86	0,08	herbe
	hauts du Tira	17° 32'59,3"	149° 33'37,0"	143	0,06	herbe

Tableau AV-2 : Débit de dose externe ( $\mu\text{Sv/h}$ ) mesuré à Tahiti (Société) - côte est - d'avril à novembre 2014

Date	Lieu-dit	Coordonnées GPS			Débit de dose ( $\mu\text{Sv/h}$ )	Caractéristique du sol
		Latitude S	Longitude W	Alt. (m)		
06/06/2014	Pirae (belvédère)	17° 33'52,9"	149° 31'44,1"	604	0,09	sol nu
	Pirae (belvédère)	17° 33'12,5"	149° 32'19,9"	237	0,08	sol nu
11/06/2014	Pirae (Aute)	17° 32'30,3"	149° 32'20,3"	113	0,09	herbe
	Pirae (Aute)	17° 32'52,6"	149° 32'05,8"	239	0,06	herbe
03/06/2014	Arue (marina)	17° 31'27,5"	149° 31'59,5"	11	0,09	herbe
	Arue (col du Taharaa)	17° 30'54,5"	149° 30'14,1"	86	0,10	herbe
11/06/2014	Arue (Cité Jay)	17° 31'56,2"	149° 29'35,6"	367	0,07	herbe
	Arue (Tefaaroa)	17° 31'38,4"	149° 30'33,0"	40	0,07	sol nu
	Arue (hauteurs mairie)	17° 31'46,3"	149° 30'58,9"	101	0,07	sol nu
	Arue (Erima)	17° 32'21,8"	149° 31'12,5"	289	0,08	herbe
	Arue (Noho arii)	17° 32'00,3"	149° 31'55,8"	43	0,07	herbe
	Arue (Tamahana)	17° 32'08,5"	149° 31'59,7"	75	0,05	herbe
03/06/2014	Mahina (pointe Vénus)	17° 29'41,5"	149° 29'39,1"	3	0,08	sol nu
	Mahina (route de ceinture)	17° 30'26,7"	149° 28'53,7"	28	0,09	herbe
	Mahina (route de ceinture)	17° 30'32,8"	149° 25'59,7"	8	0,10	gravier/herbe
06/06/2014	Mahina (super Mahina)	17° 31'23,4"	149° 28'31,0"	260	0,08	herbe
	Mahina (Mahinarama)	17° 32'40,7"	149° 28'28,8"	625	0,12	herbe
	Mahina (Mahinarama)	17° 31'59,9"	149° 28'40,8"	458	0,09	herbe
	Mahina (Atima)	17° 31'12,1"	149° 28'59,0"	204	0,12	herbe
	Mahina (vallée Tuauru)	17° 32'01,7"	149° 29'19,0"	58	0,09	herbe
	Mahina (Faateparo)	17° 31'06,2"	149° 29'52,1"	159	0,14	herbe
20/07/2014	Papenoo (vallée de Papenoo PK 5)	17° 33'13,2"	149° 25'54,2"	87	0,08	herbe
	Papenoo (vallée de Papenoo PK 10)	17° 35'22,9"	149° 25'15,3"	101	0,07	herbe
	Papenoo (vallée de Papenoo Maroto)	17° 38'38,3"	149° 25'51,5"	320	0,07	herbe
03/06/2014	Tiarei (trou du souffleur)	17° 31'28,0"	149° 23'26,0"	20	0,07	gravier
	Tiarei (route de ceinture)	17° 32'23,9"	149° 22'01,3"	26	0,07	sol nu
	Mahaena (route de ceinture)	17° 33'26,0"	149° 19'44,3"	2	0,06	herbe
25/04/2014	Hitiaa (route de ceinture)	17° 34'54,4"	149° 18'35,2"	5	0,08	herbe
	Hitiaa (collège)	17° 35'17,3"	149° 18'48,6"	63	0,05	herbe
	Hitiaa (collège)	17° 35'18,9"	149° 18'48,4"	66	0,07	sol nu
	Hitiaa (route de ceinture)	17° 37'39,6"	149° 18'12,3"	9	0,08	herbe
18/11/2014	Hitiaa (vallée de la Faatautia-lac)	17° 37'42,0"	149° 20'41,7"	653	0,08	herbe
	Hitiaa (vallée de la Faatautia-lavatube)	17° 37'46,2"	149° 21'08,9"	756	0,08	sol nu
	Hitiaa (vallée de la Faatautia)	17° 37'40,0"	149° 20'14,7"	539	0,06	herbe
	Hitiaa (vallée de la Faatautia)	17° 37'33,5"	149° 19'25,4"	420	0,06	herbe
25/04/2014	Faaone (route de ceinture)	17° 39'16,8"	149° 18'44,6"	19	0,06	herbe
	Faaone (terrain de foot)	17° 39'44,8"	149° 19'01,1"	20	0,07	herbe
	Faaone (terrain de foot)	17° 39'45,0"	149° 19'05,4"	20	0,09	sol nu
	Faaone (route de ceinture)	17° 42'01,6"	149° 18'13,4"	5	0,07	herbe

Tableau AV-3 : Débit de dose externe (μSv/h) mesuré à Tahiti (Société) - côte ouest- de mars à juin 2014

Date	Lieu-dit	Coordonnées GPS			Débit de dose (μSv/h)	Caractéristique du sol
		Latitude S	Longitude W	Alt. (m)		
23/05/2014	Faaa (Pamatai)	17° 34'43,8"	149° 34'20,9"	568	0,06	sol nu
	Faaa (ancienne route)	17° 33'00,6"	149° 35'52,7"	15	0,05	gravier
	Punaauia (route de ceinture)	17° 35'01,4"	149° 36'51,0"	14	0,08	gravier
	Punaauia (route de ceinture)	17° 37'33,2"	149° 36'44,2"	9	0,08	herbe
	Punaauia (route de ceinture)	17° 39'51,7"	149° 35'42,6"	11	0,10	herbe
06/06/2014	Punaauia (Taapuna)	17° 35'52,8"	149° 35'34,4"	325	0,07	sol nu
	Punaauia (Tetavake)	17° 35'46,4"	149° 35'24,6"	337	0,09	sol nu
	Punaauia (Miri)	17° 35'19,7"	149° 35'35,5"	305	0,09	sol nu
23/05/2014	Paea (Arahurahu)	17° 41'48,5"	149° 35'00,9"	10	0,07	herbe
	Paea (marae Arahurahu)	17° 41'49,5"	149° 34'47,6"	39	0,09	pierre (marae)
	Paea (Maraa)	17° 44'44,5"	149° 33'58,3"	5	0,09	herbe
	Papara (route de ceinture)	17° 45'13,1"	149° 31'30,9"	3	0,06	herbe
	Papara (vallée Ahoaraa)	17° 44'53,4"	149° 29'51,2"	53	0,10	herbe
	Papara (route de ceinture)	17° 46'04,5"	149° 29'09,8"	7	0,10	herbe
	Papara (vallée Taharuu)	17° 44'05,0"	149° 28'30,1"	80	0,07	herbe
	Papara (route de ceinture)	17° 46'27,4"	149° 26'43,0"	2	0,08	sol nu
01/06/2014	Mataiea (jardin Vaipahi)	17° 44'42,8"	149° 23'34,5"	317	0,08	sol nu
	Mataiea (jardin Vaipahi)	17° 45'31,1"	149° 23'18,2"	122	0,08	herbe
03/03/2014	Papeari (vallée Titaaviri)	17° 41'06,34"	149° 23'30,17"	930	0,05	terre
		17° 41'43,9"	149° 23'21,5"	765	0,05	herbe
		17° 43'47,4"	149° 22'29,1"	50	0,05	herbe
23/05/2014	Papeari (musée Gauguin)	17° 45'24,7"	149° 22'01,5"	25	0,08	herbe
	Papeari (vallée Titauri)	17° 44'30,6"	149° 21'43,6"	41	0,05	herbe
01/06/2014	Afaahiti-Taravao (baie Teahuahu)	17° 44'17,9"	149° 20'05,1"	2	0,07	herbe

Tableau AV-4 : Débit de dose externe ( $\mu\text{Sv/h}$ ) mesuré à Tahiti (Société) - côte ouest de la presqu'île - de mars à juin 2014

Date	Lieu-dit	Coordonnées GPS			Débit de dose ( $\mu\text{Sv/h}$ )	Caractéristique du sol
		Latitude S	Longitude W	Alt. (m)		
01/06/2014	Taravao	17° 43'46,6"	149° 19'05,3"	27	0,07	herbe
	Taravao (baie Teahuahu)	17° 44'28,8"	149° 19'37,1"	6	0,08	herbe
04/03/2014	Taravao (pointe Vivish)	17° 44'42,8"	149° 19'50,8"	1	0,05	terre
	Toahotu (lotissement Mitirapa)	17° 45'19,5"	149° 18'28,6"	89	0,07	herbe
01/06/2014	Vairao (PK11)	17° 47'14,2"	149° 18'05,0"	4	0,09	herbe
04/03/2014	Vairao (quai)	17° 48'08,7"	149° 17'45,1"	3	0,05	pierre
	Vairao (marae Nu'utere)	17° 47'51,3"	149° 17'25,4"	66	0,07	sol nu
	Vairao (marae Nu'utere)	17° 47'52,0"	149° 17'29,4"	45	0,08	pierre marae
	Vairao (Ifremer)	17° 48'16,8"	149° 17'37,0"	7	0,07	herbe
	Vairao (Ifremer)	17° 48'12,2"	149° 17'28,6"	68	0,07	herbe
	Vairao (pointe Matahiaie)	17° 48'55,2"	149° 17'32,9"	15	0,08	herbe
	Vairao (pointe Matahiaie)	17° 49'18,3"	149° 17'11,9"	60	0,10	herbe
	Vairao (vallée Vavi)	17° 49'10,2"	149° 16'53,9"	72	0,14	herbe
	Vairao (vallée Vavi)	17° 49'13,2"	149° 16'34,6"	104	0,09	herbe
	Teahupoo (pointe Aahuhu)	17° 50'52,0"	149° 15'56,6"	8	0,06	herbe
	Teahupoo (vallée Vaipohe)	17° 50'44,0"	149° 15'53,6"	30	0,08	herbe
	Teahupoo (vallée Vaipohe)	17° 50'38,8"	149° 15'57,9"	67	0,09	sol nu
	Teahupoo (vallée Aivaro)	17° 51'11,7"	149° 15'08,7"	12	0,07	herbe
11/05/2014	Teahupoo (vallée Aivaro)	17° 50'46,0"	149° 15'01,9"	43	0,06	herbe
04/03/2014	Teahupoo (plage)	17° 51'26,9"	149° 15'03,7"	2	0,12	sable noir
	Teahupoo (pointe Faremahora)	17° 51'32,1"	149° 14'59,3"	3	0,08	sol nu
	Teahupoo (vallée Tirahi)	17° 51'21,9"	149° 14'57,5"	6	0,09	herbe

Tableau AV-5 : Débit de dose externe ( $\mu\text{Sv/h}$ ) mesuré à Tahiti - côte est de la presqu'île - de mars à avril 2014

Date	Lieu-dit	Coordonnées GPS			Débit de dose ( $\mu\text{Sv/h}$ )	Caractéristique du sol
		Latitude S	Longitude W	Alt. (m)		
25/04/2014	Taravao (caserne)	17° 43'31,4"	149° 18'35,2"	23	0,07	herbe
04/03/2014	Tautira (vallée Vaitepiha)	17° 45'24,0"	149° 09'59,3"	10	0,07	herbe
	Tautira (vallée Vaitepiha)	17° 46'08,6"	149° 10'17,8"	28	0,10	herbe
	Tautira (marina)	17° 45'10,2"	149° 09'27,8"	1	0,08	herbe

Tableau AV-6 : Débit de dose externe ( $\mu\text{Sv/h}$ ) mesuré à Tahiti (Société) - plateau de Taravao à la presqu'île - en mars 2014

Date	Lieu-dit	Coordonnées GPS			Débit de dose ( $\mu\text{Sv/h}$ )	Caractéristique du sol
		Latitude S	Longitude W	Alt. (m)		
04/03/2014	Route du plateau de Taravao	17° 44'28,4"	149° 18'33,7"	41	0,08	herbe
	Route du plateau de Taravao	17° 45'48,9"	149° 16'27,7"	352	0,12	herbe
	Route du plateau de Taravao	17° 46'05,0"	149° 15'37,4"	476	0,12	herbe
	Plateau de Taravao (bassin d'eau)	17° 46'36,1"	149° 15'17,4"	662	0,07	mamu (argile)
	Route du plateau de Taravao	17° 44'12,1"	149° 17'01,0"	109	0,13	herbe
04/03/2014	Punui	17° 46'42,1"	149° 16'40,3"	406	0,10	herbe

Tableau AV-7 : Débit de dose externe ( $\mu\text{Sv/h}$ ) mesuré à Moorea (Société) - le long de la route côtière - en juin 2014

Date	Lieu-dit	Coordonnées GPS			Débit de dose ( $\mu\text{Sv/h}$ )	Caractéristique du sol
		Latitude S	Longitude W	Alt. (m)		
19/06/2014	PK 0/nord-est (aérodrome)	17° 29'27,1"	149° 45'49,7"	11	0,04	herbe
	PK 2/nord (golf)	17° 28'50,8"	149° 46'28,5"	14	0,10	herbe
	PK 6/nord	17° 28'58,1"	149° 48'36,4"	11	0,08	herbe/sable
17/06/2014	PK 10/nord (baie de Cook)	17° 30'18,9"	149° 49'26,4"	21	0,08	herbe
	PK 14/nord (entre baies de Cook et d'Opunohu/Hilton)	17° 29'10,4"	149° 50'36,7"	17	0,16	herbe/pierres
	PK 18/nord (baie d'Opunohu/Criobe)	17° 31'01,3"	149° 50'59,1"	1	0,08	herbe
	PK 22/nord (Papetoai/église St Michel)	17° 29'38,1"	149° 52'17,1"	28	0,14	herbe/pierre
	PK 26/nord (Tipaniers)	17° 29'32,8"	149° 54'25,1"	25	0,06	sol nu
	PK 30/ouest	17° 31'26,1"	149° 54'35,4"	18	0,05	herbe
	PK 34/ouest	17° 32'53,1"	149° 53'04,8"	18	0,06	sable/herbe
	PK 22/ouest (inversement des PK)	17° 34'29,6"	149° 51'40,1"	11	0,07	sable
	PK 18/sud	17° 35'20,4"	149° 50'25,9"	5	0,05	herbe
PK 14/sud	17° 35'11,0"	149° 48'27,0"	1	0,05	herbe	
20/06/2014	PK 10/est	17° 33'26,5"	149° 47'22,6"	10	0,07	herbe
17/06/2014	PK 6/est	17° 31'52,0"	149° 46'23,9"	1	0,06	sable
20/06/2014	PK 2/est	17° 30'25,8"	149° 46'07,1"	18	0,07	herbe
19/06/2014	Plage publique Temae	17° 29'48,0"	149° 45'26,0"	11	0,09	sable/herbe



Tableau AV-8 : Débit de dose externe ( $\mu\text{Sv/h}$ ) mesuré à Moorea (Société) - intérieur de l'île - en juin 2014

Date	Lieu-dit	Coordonnées GPS			Débit de dose ( $\mu\text{Sv/h}$ )	Caractéristique du sol
		Latitude S	Longitude W	Alt. (m)		
18/06/2014	Hauteurs baie de Cook (usine Rotui)	17° 29'28,4"	149° 49'45,5"	44	0,14	herbe/pierre
17/06/2014	Route des ananas	17° 31'23,8"	149° 49'44,9"	64	0,08	herbe
19/06/2014	Route des ananas (plateau de la Bounty)	17° 31'28,5"	149° 49'45,8"	93	0,08	herbe
18/06/2014	Route des ananas (sentier)	17° 31'32,1"	149° 49'38,8"	92	0,07	sol nu
19/06/2014	Entre les 2 baies (champs d'ananas)	17° 31'48,3"	149° 49'44,9"	41	0,04	herbe
18/06/2014	Marae Ahu o Mahine Belvédère	17° 32'10,8"	149° 49'46,0"	146	0,10	pierre
		17° 32'29,8"	149° 49'37,7"	260	0,05	sol nu
19/06/2014	Entre les 2 baies (champs d'ananas)	17° 31'13,2"	149° 50'11,6"	88	0,08	mamu (argile)
	Entre les 2 baies (champs d'ananas)	17° 31'20,3"	149° 50'04,0"	72	0,09	mamu (argile)
	Vallée d'Opunohu (lycée agricole)	17° 31'48,3"	149° 50'16,7"	79	0,08	sol nu
18/06/2014	Hauteurs baie d'Opunohu (Tropical garden)	17° 30'04,9"	149° 50'55,5"	85	0,17	herbe
19/06/2014	Hauteurs baie d'Opunohu (montagne magique)	17° 29'58,3"	149° 51'58,3"	87	0,13	herbe
		17° 30'11,5"	149° 52'07,6"	112	0,21	mur de roche à 1m
		17° 30'11,5"	149° 52'07,6"	112	0,24	mur de roche à 4m
		17° 30'10,3"	149° 52'09,3"	137	0,13	forêt de pins/terre
		17° 29'54,0"	149° 52'06,0"	213	0,19	sol nu
		17° 29'53,5"	149° 52'03,1"	155	0,19	présence de gravier
19/06/2014	Papetoai (vallée Terahimaua)	17° 29'59,6"	149° 52'17,9"	41	0,17	herbe
		17° 29'59,5"	149° 52'23,5"	39	0,10	herbe
		17° 30'29,3"	149° 52'41,2"	115	0,14	sol nu

Tableau AV-9 : Débit de dose externe (µSv/h) mesuré à Hao (Tuamotu) - en juin 2014

Date	Lieu-dit	Coordonnées GPS			Débit de dose (µSv/h)	Caractéristique du sol
		Latitude S	Longitude W	Alt. (m)		
26/06/2014	Passe Kaki	18° 04'13,6"	141° 00'00,3"	2	0,06	soupe de corail
	Passe Kaki-aéroport	18° 03'58,5"	140° 59'18,7"	2	0,05	soupe de corail
	Passe Kaki-aéroport (concassage)	18° 03'44,5"	140° 58'18,0"	4	0,05	soupe de corail
23/06/2014	Quai	18° 03'49,9"	140° 57'58,1"	3	0,04	béton
26/06/2014	Au niveau du début de la piste	18° 04'02,0"	140° 57'18,7"	3	0,05	soupe de corail
	Au niveau du milieu de la piste	18° 04'44,6"	140° 56'33,7"	1	0,04	soupe de corail/herbe
24/06/2014	Zone vautour	18° 05'16,5"	140° 55'44,5"	5	0,05	béton
26/06/2014	Hôpital	18° 05'39,2"	140° 54'55,3"	8	0,07	soupe de corail/épines aito
27/06/2014	GSMA	18° 05'52,5"	140° 54'44,4"	6	0,07	soupe de corail
23/06/2014	GSMA-village	18° 05'57,0"	140° 54'32,1"	6	0,05	soupe de corail
	Quai village	18° 06'28,3"	140° 54'28,1"	2	0,04	soupe de corail
	Sortie sud du village	18° 06'51,2"	140° 54'14,2"	3	0,07	soupe de corail
	Côté récif sud après village	18° 06'56,6"	140° 54'04,0"	4	0,05	soupe de corail
	Collège	18° 07'15,0"	140° 54'01,8"	4	0,04	soupe de corail
27/06/2014	Tous les 2 km à partir du village en suivant la piste du sud	18° 08'07,8"	140° 53'27,0"	3	0,05	soupe de corail
		18° 08'51,5"	140° 52'50,9"	3	0,04	soupe de corail
		18° 09'35,7"	140° 52'04,2"	3	0,06	soupe de corail
		18° 10'16,7"	140° 51'15,4"	4	0,05	soupe de corail
		18° 11'01,4"	140° 50'27,0"	4	0,05	soupe de corail
		18° 11'25,5"	140° 49'58,1"	3	0,04	soupe de corail

Tableau AV-10 : Débit de dose externe ( $\mu\text{Sv/h}$ ) mesuré aux îles Gambier - en septembre 2014

Date	Lieu-dit		Coordonnées GPS			Débit de dose ( $\mu\text{Sv/h}$ )	Caractéristique du sol
			Latitude S	Longitude W	Alt. (m)		
06/09/2014	Tous les 3 km en bord de la route circulaire de Mangareva	(pension Jojo)	23°06'43,6"	134°58'35,5"	3	0,04	herbe
			23°05'32,2"	134°58'08,2"	32	0,05	herbe
			23°05'23,0"	134°57'06,0"	18	0,05	sous-bois
			23°04'41,3"	134°56'17,1"	66	0,06	herbe
			23°05'24,1"	134°56'20,4"	6	0,06	herbe
			23°06'22,2"	134°57'39,8"	13	0,07	herbe
07/09/2014	ancien couvent Rikitea (cathédrale)		23°07'54,4"	134°58'08,4"	97	0,06	herbe
			23°07'24,8"	134°58'07,2"	17	0,04	herbe
			23°06'47,6"	135°00'20,4"	23	0,06	herbe
			23°07'10,2"	134°59'11,5"	15	0,05	herbe
09/09/2014	(pension Maro'i)		23°07'03,6"	134°58'36,8"	3	0,04	sable
07/09/2014	Mont Duff (Mangareva)	(départ du chemin)	23°07'21,4"	134°58'32,3"	106	0,05	herbe
		(proximité sommet)	23°07'44,4"	134°58'25,4"	402	0,05	herbe/roche
			23°07'39,0"	134°58'28,2"	368	0,04	sous-bois
	Traversière (Mangareva)		23°06'33,3"	134°58'14,4"	147	0,06	sous-bois
			23°06'19,6"	134°58'19,6"	54	0,05	sous-bois
			23°06'38,5"	134°58'13,1"	131	0,05	épines pin
08/09/2014	Ile d'Aukena		23°08'12,2"	134°54'58,3"	29	0,08	sous-bois
	Ile d'Akamaru		23°10'53,9"	134°54'45,6"	27	0,04	sous-bois
	Ile de Taravai		23°08'46,5"	135°01'48,6"	24	0,07	sous-bois
09/09/2014	Motu Totegegje (quai aéroport)		23°05'04,8"	134°53'16,3"	3	0,06	soupe de corail