

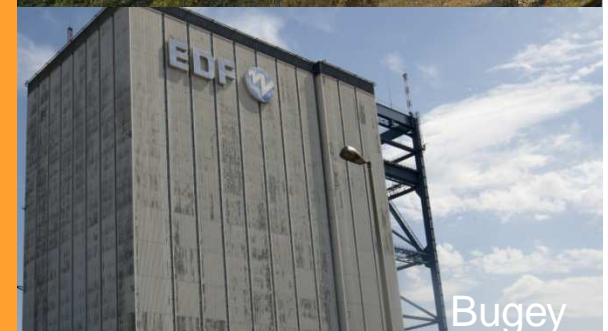


# EXEMPLES DE DÉMANTÈLEMENT DES INSTALLATIONS D'EDF

Philippe BERNET  
Directeur adjoint en charge de la  
déconstruction - CIDEN

IRSN- ANCCLI -16 juin 2014

Accessibilité interne



# PROGRAMME DE DÉCONSTRUCTION EN COURS

## 9 RÉACTEURS DE GÉNÉRATION 1



**2 - Brennilis**  
 Finistère, à 70 km de Brest  
**Réacteur à eau lourde**  
 Mise en service : 1967  
 Date d'arrêt : 1985



**1 - Chooz**  
 Ardennes, à 60 km de Charleville-Mézières  
**Réacteur à eau pressurisée**  
 Mise en service : 1967  
 Date d'arrêt : 1991



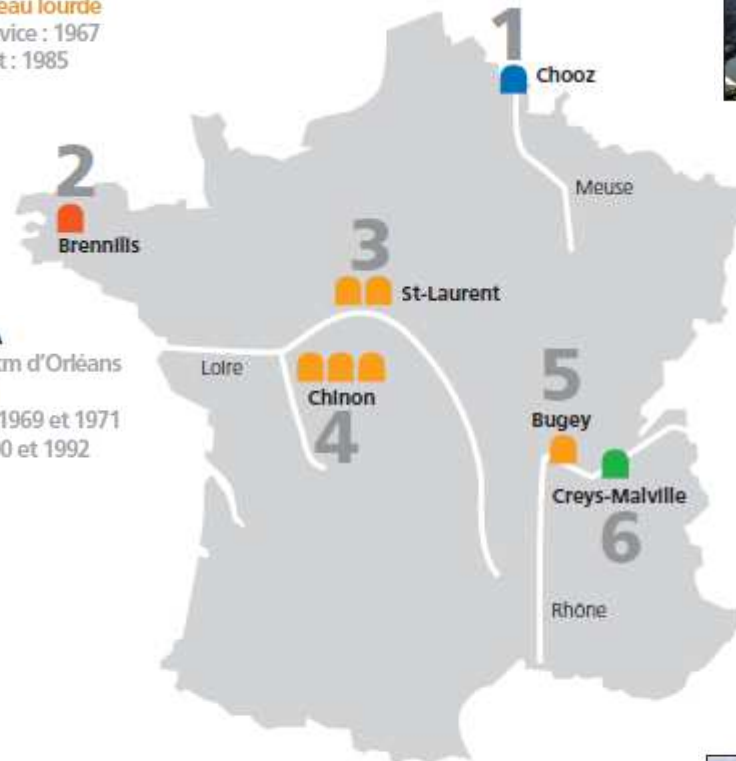
**3 - Saint Laurent A**  
 Loir-et-Cher, à 35 km d'Orléans  
**2 réacteurs UNGG**  
 Mises en service : 1969 et 1971  
 Dates d'arrêt : 1990 et 1992



**5 - Bugey 1**  
 Ain, à 40 km de Lyon  
**Réacteur UNGG**  
 Mise en service : 1972  
 Date d'arrêt : 1994



**4 - Chinon A**  
 Indre-et-Loire, à 45 km de Tours  
**3 réacteurs UNGG**  
 Mises en service 1963, 1965 et 1966  
 Dates d'arrêt : 1973, 1985 et 1990



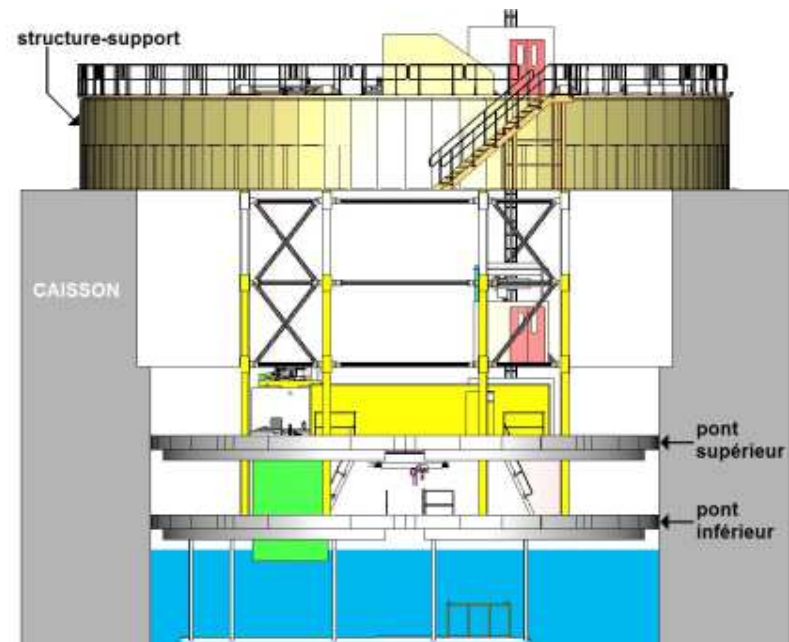
- Réacteur à eau lourde
- Réacteur à eau pressurisée
- Réacteur UNGG (Uranium Naturel Graphite Gaz)
- Réacteur à neutrons rapides



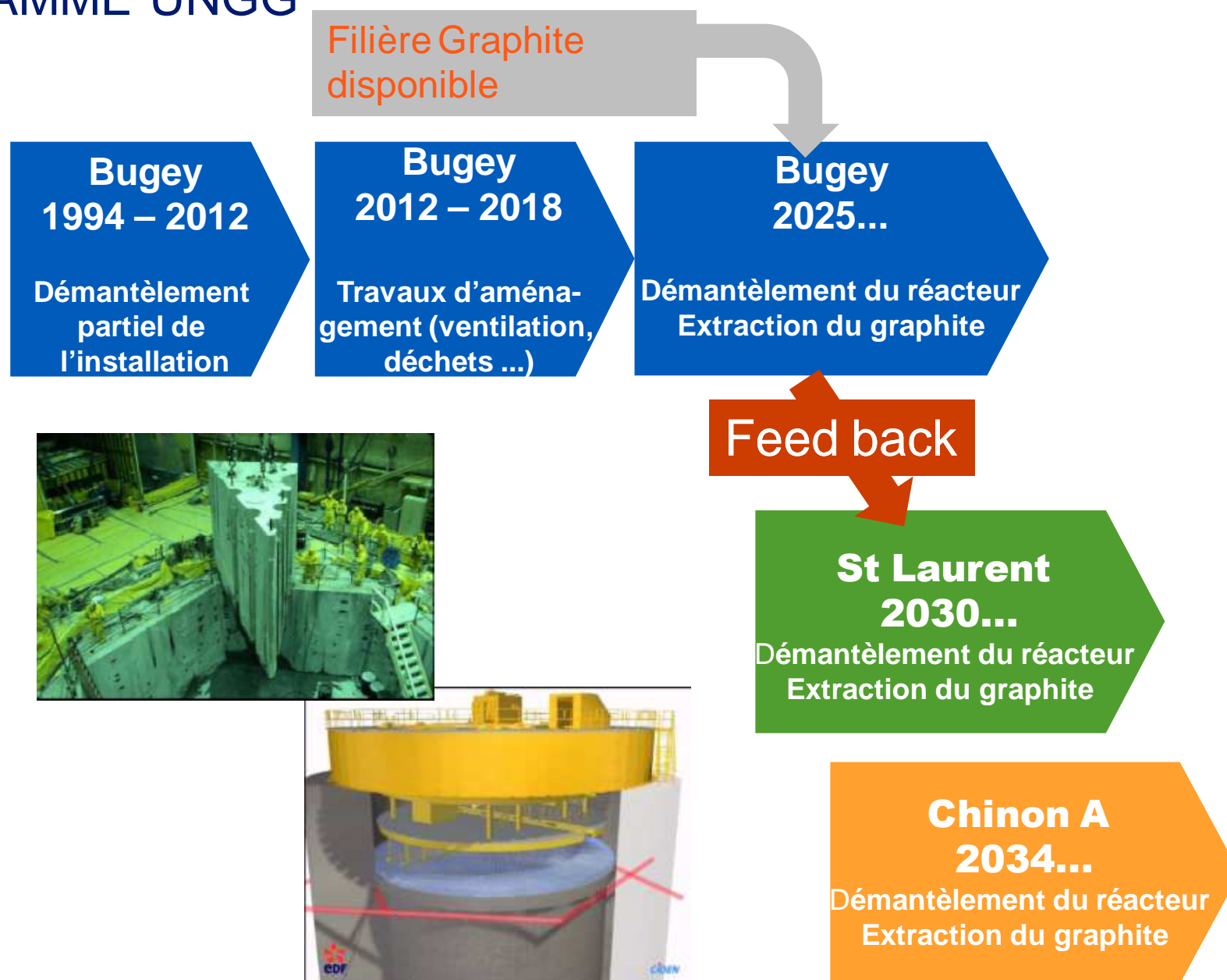
**6 - Creys-Malville**  
 Isère, à 75 km de Lyon  
**Réacteur à neutrons rapides**  
 Mise en service : 1986  
 Date d'arrêt : 1998

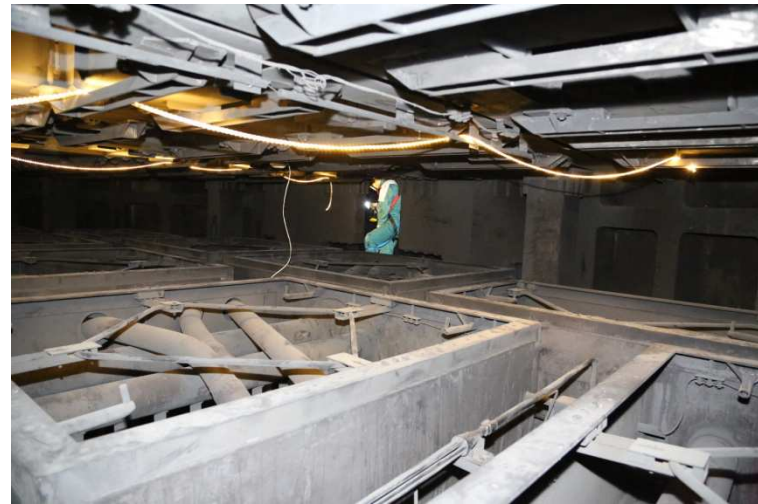
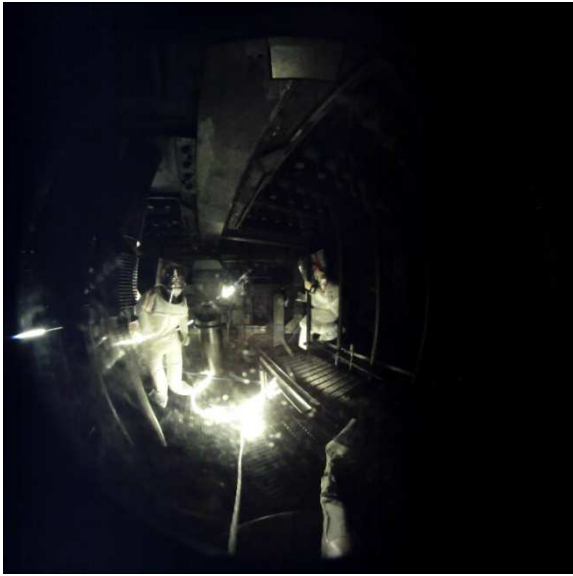
# GRAPHITE GAZ – RÉACTEURS UNGG

- Bugey 1 premier de la série.
- Travaux préparatoires au démantèlement du bloc réacteur de Bugey 1.
- Démantèlement des échangeurs de chaleur de Chinon A3.
- Appel d'offres pour le démantèlement du bloc réacteur de Bugey 1 lancé en décembre 2013



# PROGRAMME UNGG





# CHOOZ A EN BREF



**Première centrale en France de la filière REP (réacteur à eau sous pression).**

**Puissance : 305 MW**

*[Chaque réacteur de Chooz B fait 1450 MW]*

**Date de mise en service : 1967**

**Arrêt définitif de production : 1991**

**Production totale : 38 milliards de KWh**

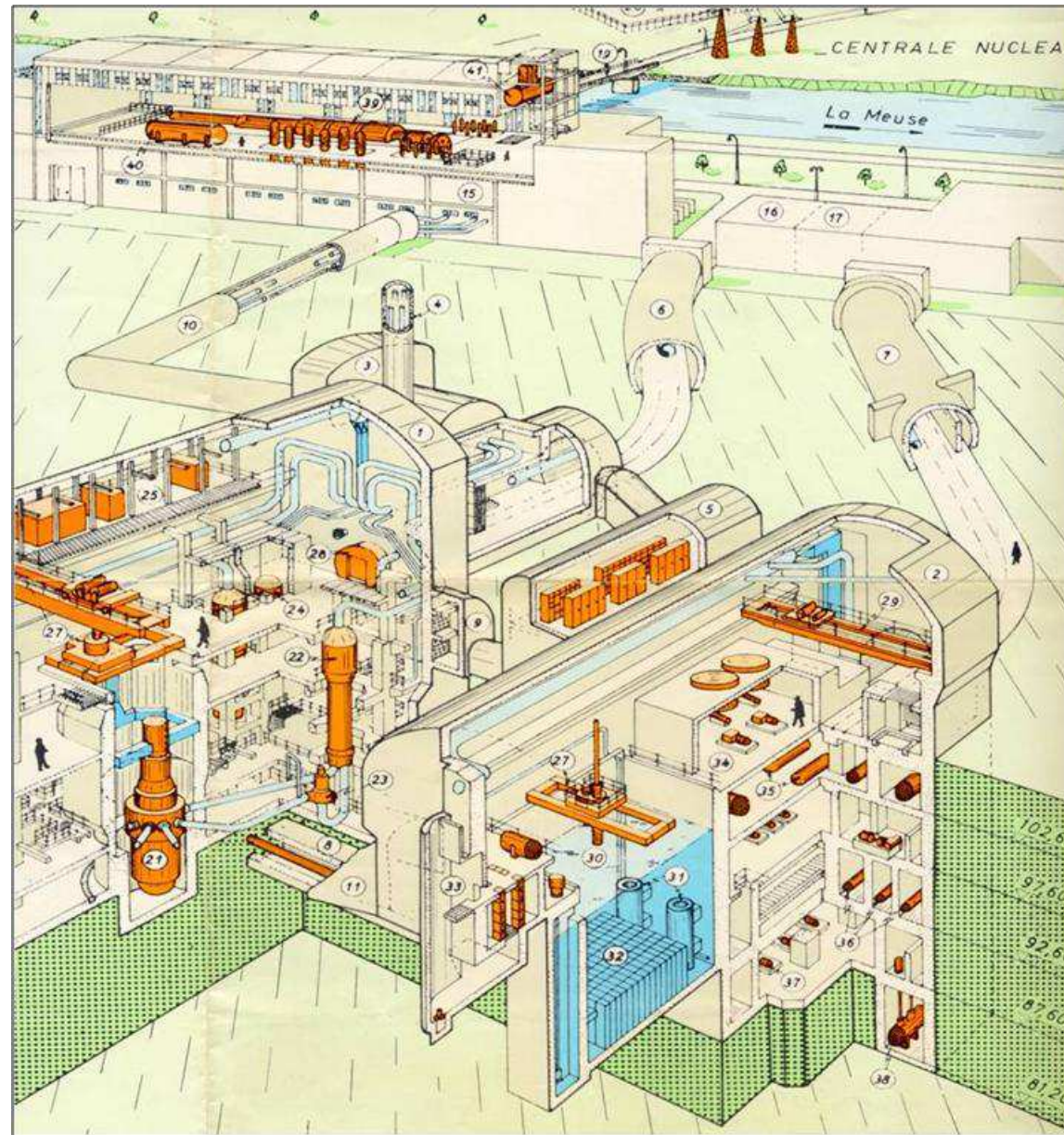
*[Les deux réacteurs de Chooz B ont produit 23,4 milliards de KWh durant la seule année 2008]*

**Evacuation du combustible : 1995**

**Décret d'autorisation pour le démantèlement complet : 2007**



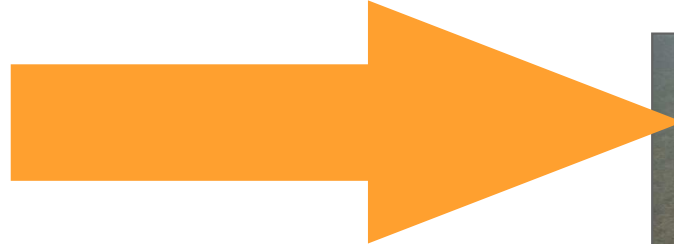
# CHOOZ A



# UNE DÉCONSTRUCTION QUI AVANCE ... LES CHANTIERS ENTRE 1999 ET 2004



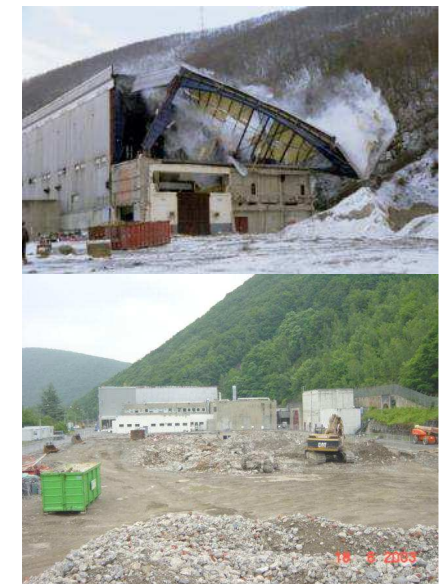
Cheminée et Bâtiments Colline



Bâtiment administratif



Salle des Machines





# UNE DÉCONSTRUCTION QUI AVANCE ... LES CHANTIERS ENTRE 2004 ET 2009

Suppression Potentiel calorifique



« Élargissement » Génie Civil



# UNE DÉCONSTRUCTION QUI AVANCE ... LES CHANTIERS ENTRE 2009 ET AUJOURD'HUI



Avant



Après



# EVACUATION DES GÉNÉRATEURS DE VAPEUR

DÉPOSE



DECONTAMINATION

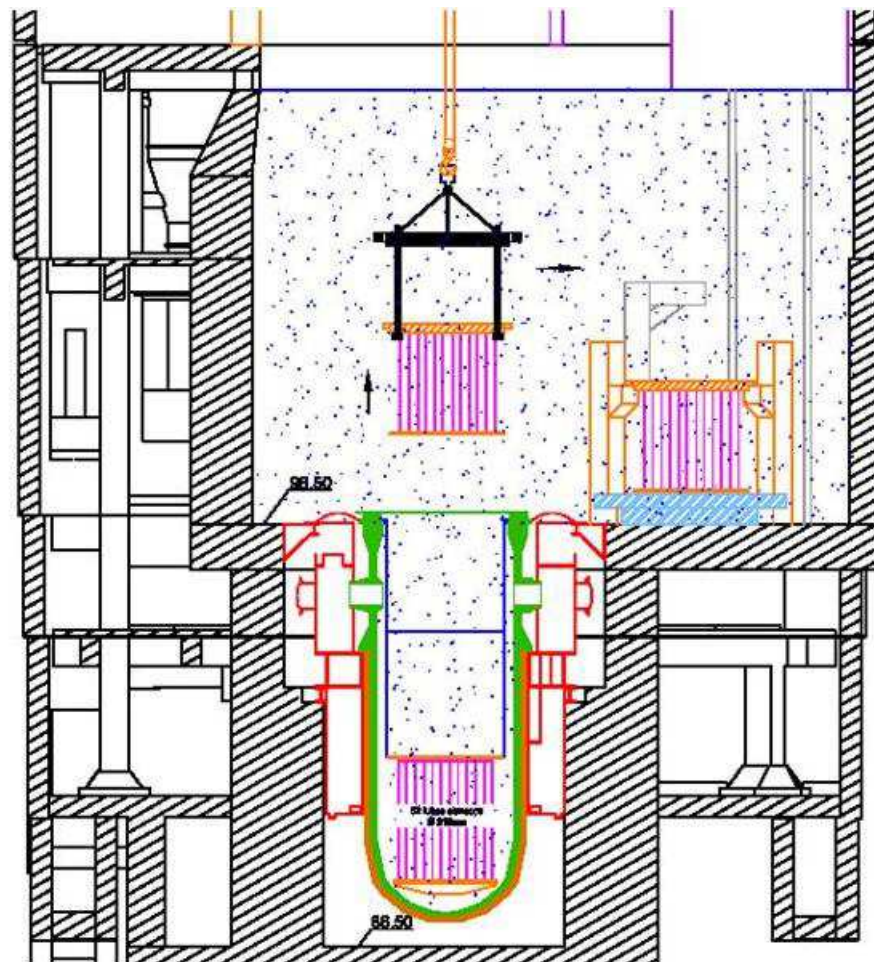
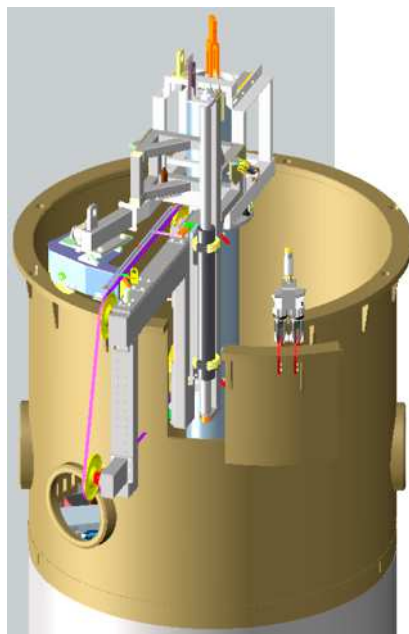
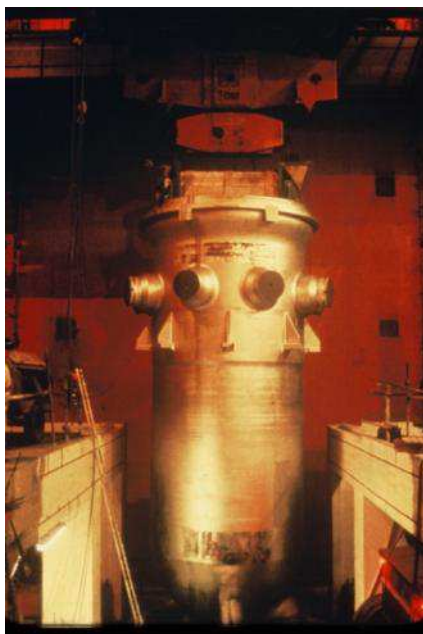


EVACUATION



# CHOOZ A : FIN DE DÉMANTÈLEMENT HORIZON 2020

## Démantèlement de la cuve à partir de 2015



MERCI DE VOTRE  
ATTENTION

