

原子力災害対応における地域発の
意志決定構築

Building community-led decision making
system in response to nuclear disaster

Ryoko Ando (ETHOS IN FUKUSHIMA)

安東量子(福島のエートス)

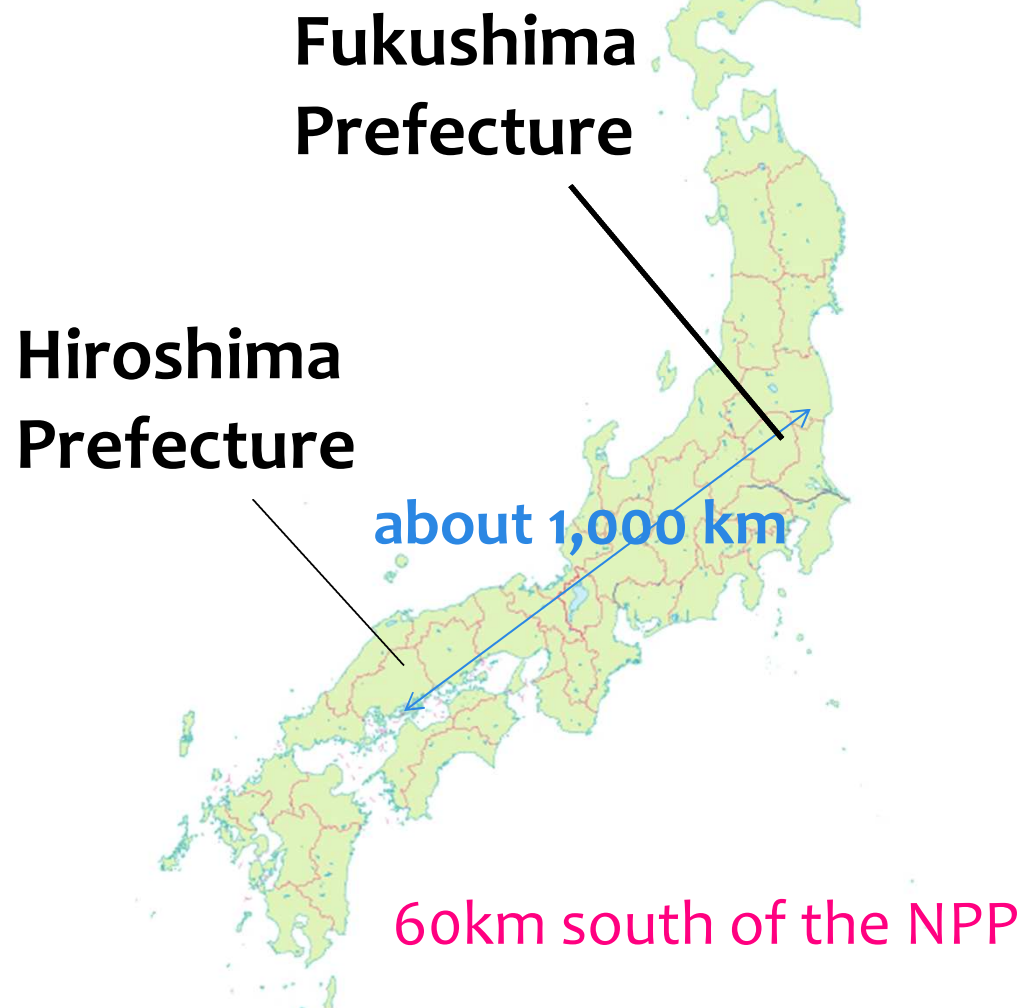
1976 広島県生まれ
Born in Hiroshima prefecture

福島県南相馬市出身の夫と結婚

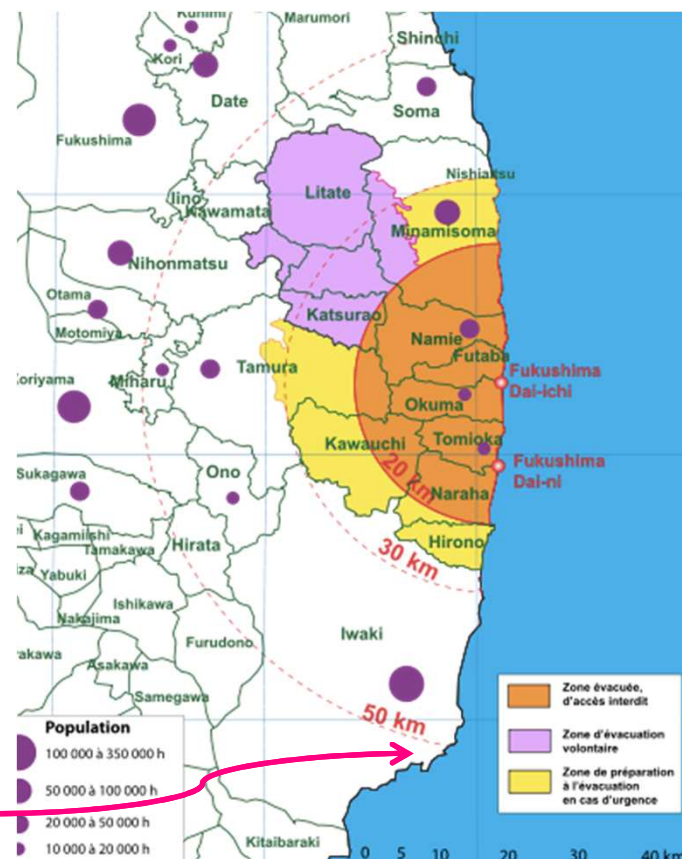
Married to husband from Minamisoma city,
Fukushima pref.

2002～ 福島県（いわき市）在住
living in Iwaki city, Fukushima pref.

位置関係



My Home



職業 植木屋 自営業

Profession Gardener, self-employment

家族 夫 犬 猫 一匹ずつ

Family Husband, dog and cat each one

震災前 夫と一緒に仕事をしながら、
のんびりと暮らしてきました。

Before the accident, I was working
with my husband, and living relaxingly.

Twitter で情報収集をはじめ

Start to gather information on Twitter

当初の目的 専門家の解説 情報交換

Initial purpose: experts' explanation and communication

ところが

However

東京目線の情報

Information from
Tokyoites' viewpoint

東京標準の施策

Measures as Tokyo
standard

危機感から発信

Start to speak

From threat of

misunderstanding

Twitter

有益な情報
Valuable information

専門家
Experts

ICRP111



資料の集積
accumulate materials

Reality in Fukushima

勉強会（2011年9月）
Study meeting (Sep 2011)



私たちに必要なのは
「勉強」ではない
What we need is not
“study”

2011年11月頃 福島のエートス 活動開始

Around Nov 2011

Start “Ethos in Fukushima” activity

私たちがしてきたこと

What we have done so far

警戒区域、計画的避難区域、緊急時避難準備区域及び特定避難勧奨地点がある地域の概要図
(平成23年8月3日現在)



久之浜町末続

Suetsugi, Hisanohama town

福島県いわき市の北端

Northern edge of the Iwaki city, Fukushima prefecture

双葉郡と隣接

Next to Futaba district

F1NPPから27~28km

27 -28 km from the NPP

世帯数: 130世帯 (500名) ※震災前

130 Households, 500 people
(before the earthquake)

末続地区

Suetsugi district



Photo by Jun TAKAI

関与したのは

The stakeholders

Photo by Jun TAKAI



福島のエートス
NPO
Ethos in Fukushima

ネット上の有志
専門家
寄付金
Volunteers on
internet
Experts
Donation

末続の一部の住民
Some residents in
Suetsugi

Dr Makoto
Miyazaki
Dr Ryugo
Hayano

NPO Suetsugi, our
hometown

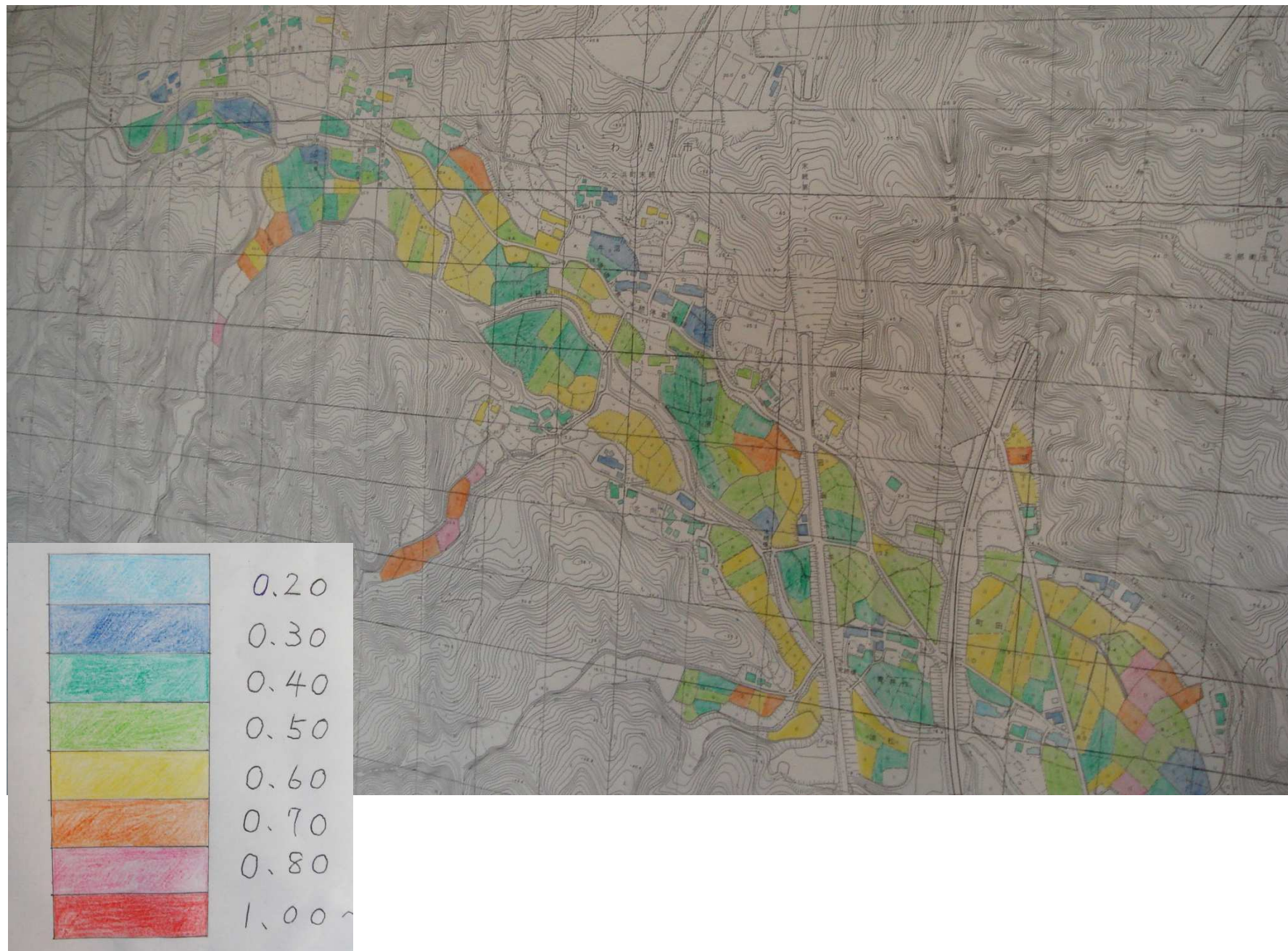
末続ふるさとを守る会

Cooperators both in district and
from outside

地域内外の協力者

末続ふるさとを守る会の活動

The activity of NPO Suetsugi, our hometown



活動指針 Our Policy

日常の回復、現実の改善を目指すことだけに集中

Concentrate only to restore everyday life and improve reality

具体的には

少人数による

継続的な個人線量の測定

実測値に基づく

専門家を交えたお話し会

Concretely,

- In small group

- Continuous measurement of individual doses

- Meeting with experts based on actual measured data

活動の様子

Our activities



2012年9月16日

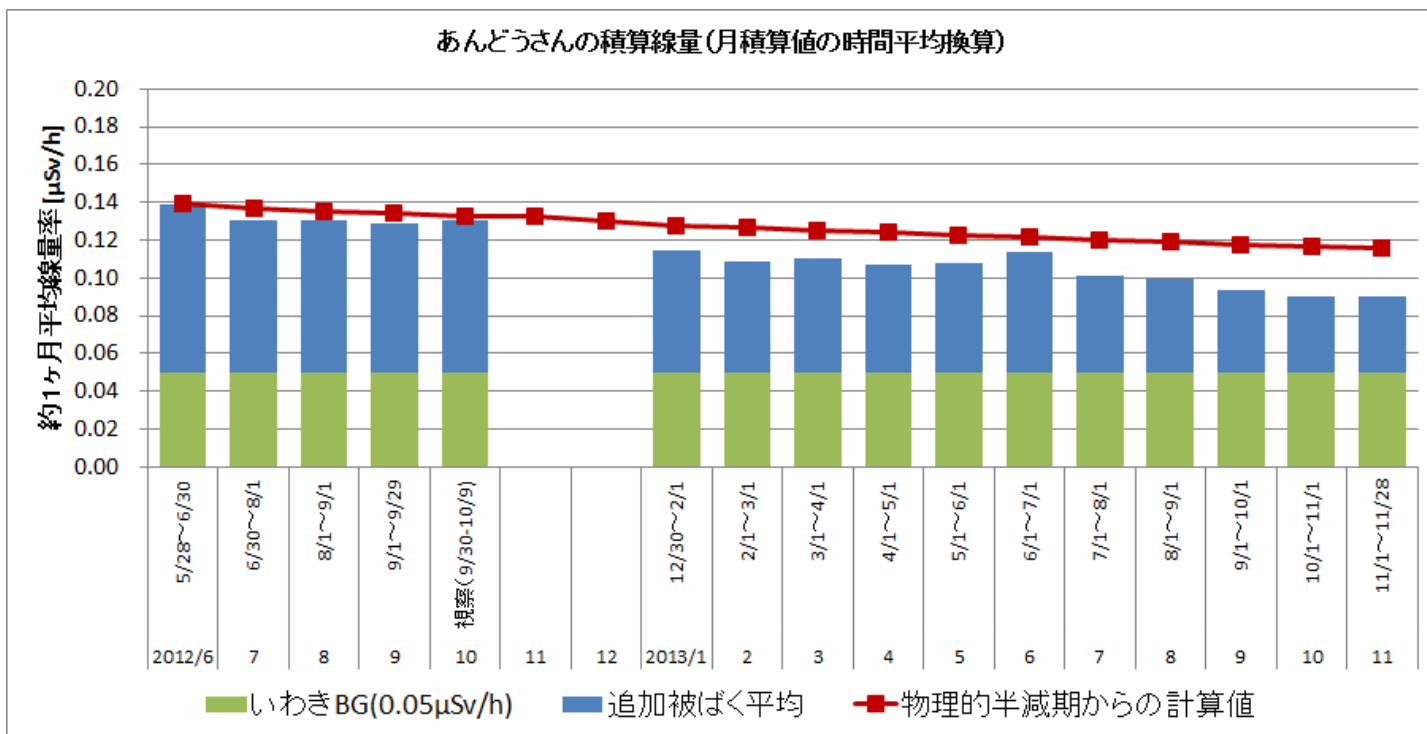
外部被ばく測定お話し会

The meeting of
external exposure
measurement
16 September 2012



活動の様子

Our activities



2013年4月から 末続地区としての活動に

From Apr 2013, our activities has turned into official one, as Suetsugi district

内部被ばく測定

Measurement of internal exposure

検査機関と協定

Agreement with measurement institute

地区での集団受検

(福島県内で唯一)

Group measurement as whole district (only one in Fukushima pref.)

外部被ばく測定

Measurement of external exposure

測定機器メーカーと交渉

Negotiation with

manufacture of

measurement instrument

地区に30台無償貸与

30 dosimeters are lent to district with cost-free

地区としてのデータが集積可能になった

We can collect data as whole district

活動の様子

Our activities



2013年5月26日
WBC結果説明会

The meeting of WBC
results
26 May 2013



活動の様子

Our activities



2013年7月14日
食品測定会

The meeting of foodstuff
measurement
14 July 2013



役割・機能

Roles and functions

専門家

Expert

宮崎先生

Dr Miyazaki

データ解析

Data analysis

結果説明

Explanation

末続地区/区長

Suetsugi district

Mayer of the district

地区内の合意形成

Consensus building in the district

公的窓口

Official point of contact

末続地区

Suetsugi district

NPO Ethos in Fukushima

放射線対応アドバイス

Advice for radioactivity

アドバイザー・機材等の支援交渉

Negotiation

with advisors from outside and for instruments

末続ふるさとを守る会

NPO Suetsugi, our hometown

精神的支柱 Spiritual prop

なにがあってもここを息子に伝える

“ I will bequeath here to my son whatever happens”



Dr Makoto Miyazaki



the mayor of the district



Ryoko Ando,
“Ethos in Fukushima”



Mr Shinya Endo,
“Suetsugi, our hometown”

末続地区 Suetsugi district

- Systemize and continue current activities
- Measurement of both internal (WBC) and external doses, and providing advice
- Regular foodstuff measurement
- Providing local brochure


行政による予算措置、バックアップ態勢

Backup from administration and budgetary support

Ethos in Fukushima

行政の手の届かない部分の支援、外部との連携

Support to blank area from administrative system and cooperate with outside



今後も、地区による、地区のための
地区の合意形成、意志決定ができるよう
お手伝いしていきます

We will continue to help consensus building
and decision making of the district, by the
district, for the district.