



## RÉPONSES

*Réduire les POLLUTIONS en Santé Environnement*

# FUKUSHIMA, TCHERNOBYL : CONSÉQUENCES D'UN ACCIDENT NUCLÉAIRE SUR LA SANTÉ

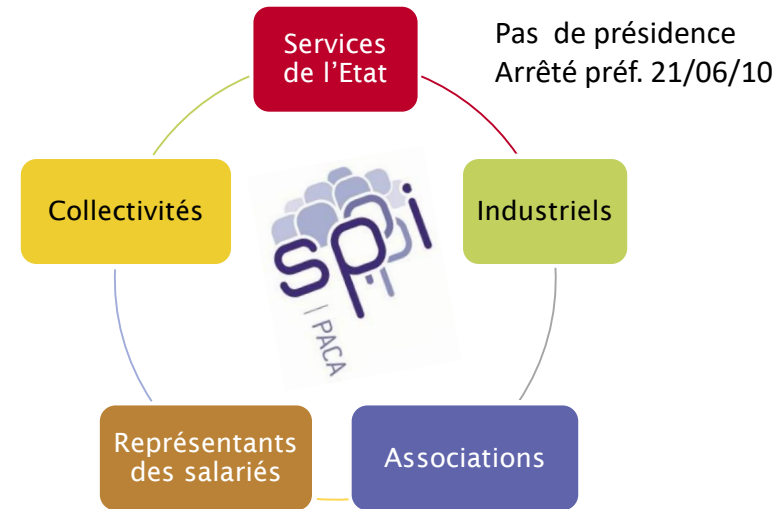
# Le SPPPI PACA : une instance de concertation unique

Objectif : traiter des questions d'environnement industriel...

= de toutes les activités générées par l'industrie pouvant être facteur de risques ou de nuisances.

- Lieu de débat et de concertation
- Force de propositions
- Projets collégiaux

...collégalement !





# Contexte



## Etude Fos Epsal

Centre Norbert Elias, UMR 6562, 2 rue de la Charité, 13002 Marseille

**FOS EPSAL\***  
Etude participative en santé environnement ancrée localement sur le front industriel de Fos-sur-Mer et Port-Saint-Louis-du-Rhône

Rapport final  
Janvier 2017

Barbara L. ALLEN, Alison K. COHEN, Yolaine FERRIER, Johanna LEES



**franceinfo:**  
L'état de santé des habitants de Fos-sur-Mer est "tragique" dans la zone industrielle.

**RTL**  
Bouches-du-Rhône : il y a trois fois plus de cancers à Fos-sur-Mer qu'ailleurs

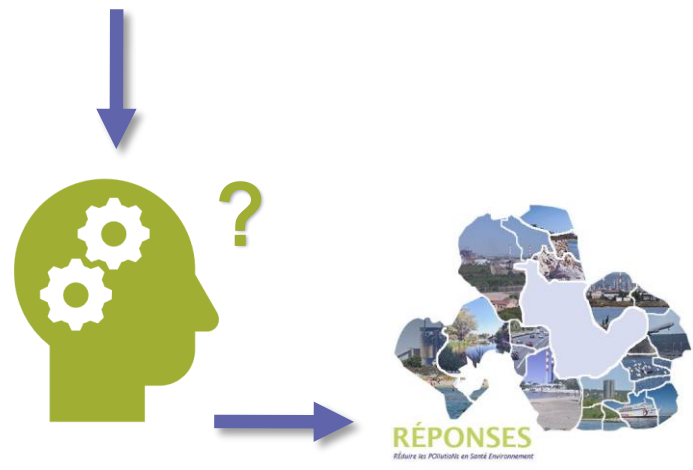
**Le Parisien**  
Bouches-du-Rhône, Fos-sur-Mer : Pollution industrielle, deux fois plus de cancers autour de l'atoll de Bore

**LE FIGARO**  
Les habitants du Golfe de Fos victimes de la pollution industrielle

**SCIENCES AVENIR**  
Pollution : 62 % des habitants de Fos sur-Mer souffrent de maladies chroniques

**Le Monde**  
Pollution industrielle : trois fois plus de cancers à Fos-sur-Mer

Les habitants de Fos-sur-Mer et Port-Saint-Louis-du-Rhône sont particulièrement exposés à la pollution industrielle.







# Objectifs :

- écouter les populations
- recueillir leurs attentes
- répondre à chaque attente par des actions concrètes



Mai 2019

T#1



Nov 2019

T#2

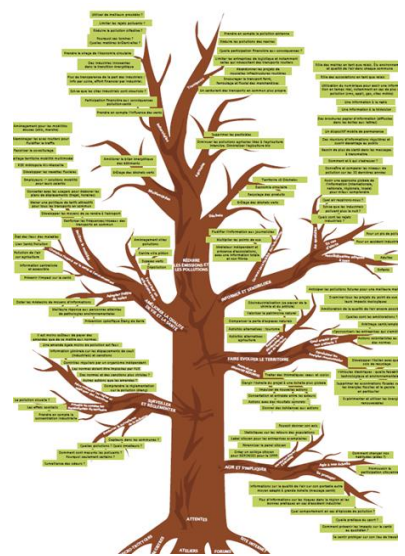


Déc 2019

T#3

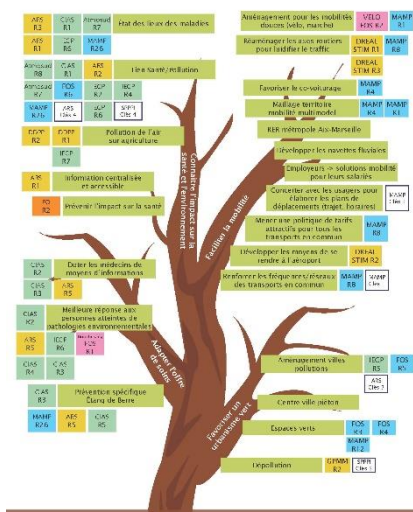


[www.dispositif-reponses.org](http://www.dispositif-reponses.org)



120

attentes et préoccupations des habitants



AMÉLIORER LA QUALITÉ DE VIE ET LA SANTÉ

Evaluation de la pertinence des réponses par les populations



Plan d'actions co-construit



## Points clés de la démarche



- Citoyen au cœur de la démarche
- Collégialité
- Devoir de suites
- Pérennisation du dispositif



# Citoyen au cœur de la démarche



## De la **TRANSPARENCE**

- Mise en ligne du plan d'actions
- Mise à jour au fil de l'eau
- Participation du panel au copil
- Ouverture des CLIE au panel
- Temps d'échanges direct panel /acteurs

## *Lignes directrices*

*sur la base des ateliers citoyens*



## **DES PREUVES, DU CONCRET**

- Actions concrètes
- Amélioration des fiches (échancier, indicateurs, résultats)
- Indicateurs du plan d'action :
  - Implication des acteurs
  - Avancement du plan d'action



## **UNE APPROCHE COLLECTIVE**

- Panel
- Groupe de suivi du plan d'actions
- Groupe de travail  
ex Réflexion collégiale GT PUF





# Collégialité



Possible :

- chronophage, mais pas forcément lent
- À condition de lever les freins



Force :

- Intelligence collective
- 40 partenaires



Atout-clé : la confiance

⇒ Résultats enquête 2021



Une route que l'on trace ensemble







# Devoir de suites

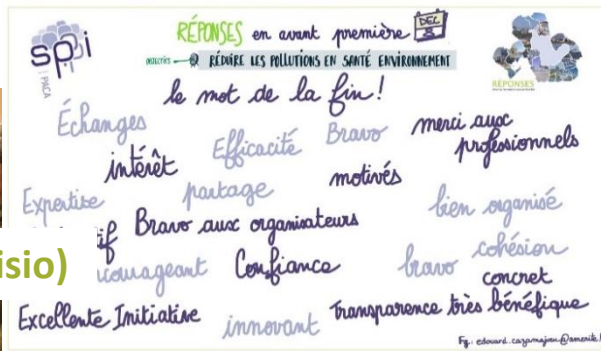


Rapports diffusés largement

RDV annuel

200 pers en 2019

100 pers en 2020 (visio)



Newsletters

Plateforme internet

4500 destinataires



**Finalité/Mission**  
Toute l'équipe du DPPP PACA est jalouse de contribuer à votre confort, nous mettons tout en œuvre pour y parvenir. Le mieux possible. La solution, continuer à travailler sur le terrain du plan d'actions et à vous informer des actualités du projet RÈPONSES.  
(Précis sans le dire)

Une attente des citoyens :  
Des actions avec des résultats concrets



Une séance de concertation, lors d'un atelier de concertation



Flyer

Vous avez des attentes ou des préoccupations sur la pollution de l'air et la santé-environnement du territoire de l'étang de Berre ?

Les réponses sont sûrement ici :

[www.dispositif-reponses.org](http://www.dispositif-reponses.org)

Un réseau de services, associations, citoyens, élus et professionnels qui travaillent ensemble pour améliorer la qualité de l'air et la santé-environnement de votre territoire.



Réseaux sociaux



Vidéos



Médias

≈ 70 articles

Le dispositif "Réponses"



L'N Les Nouvelles Publications

« Réponses » soulève de nouveaux questionnements

Le dispositif de dialogue sur la pollution de l'air et la santé-environnement de l'étang de Berre, soutenu par le préfet de la région PACA, a été inauguré le 25 mai 2021.



J.J. Béra - Avec Olivier Béra, Yves Goussier, et autres participants, au début d'une séance de concertation. Marie Dreyfus a permis d'organiser ces ateliers de concertation en ligne.

16 pages pour tout savoir sur le dispositif "Réponses"

La Provence

QUALITÉ DE L'AIR  
Tous mobilisés



Relayés par les acteurs dans leurs réseaux



# Pérenniser le dispositif



2020

2021

2022

T#1

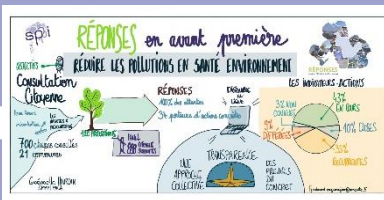
T#2

T#3

Écoute de la population

Nouvelles attentes

Outils de dialogue pérennes



- Organisation du suivi du plan d'actions ⇨ Pilotage asso

- Pérennisation du Panel citoyen

- Màj régulière de la plateforme :
  - avancements, résultats, suivi indicateurs, nouveaux porteurs...



*Parce que la vraie réussite est celle que l'on peut partager avec tous ceux qui l'ont rendue possible, le SPPPI remercie, ici, tous ses partenaires pour leur confiance, leur participation et leur soutien.*



## Les membres du COPIL 2020 :

Fare Sud et Eco-relais, ADPLGF, la métropole d'Aix-Marseille-Provence, les mairies de Vitrolles et Fos-sur-Mer, la DREAL et l'ARS PACA, le Grand Port Maritime de Marseille (GPMM), le Groupement Maritime et Industriel de Fos (GMIF), la CGT et FO auxquels s'adosent, à titre d'experts, le Cerege, AtmoSud, CIAS Pays de Martigues et l'Institut Eco-Citoyen.

## Les porteurs d'actions :

ADPLGF, Aéroport Marseille Provence, ARS, ArcelorMittal, ADSB, AtmoSud, Cerege, CH Martigues, CIAS, CGT, Commune de Fos-sur-Mer, Commune de Miramas, DDPP, DIRM, Cyprès, Eco-relais, EDF-CGC, Environnement Industrie, Fare Sud, FO, GPMM, GRDF, GMIF, DREAL (IIC, SEL, STIM), IECF, Lyondellbasell Fos, Métropole AMP, Naphtachimie, ORS, Préfecture des BDR, SPF, Véloclub Fosséen

## Les financeurs :

ARS, DREAL, GMIF, GPMM, Région SUD, MAMP

Les communes de Berre-l'Etang, Fos-sur-Mer, Gignac, Istres, Martigues, Miramas, Saint-Chamas, Saint-Mitre les Remparts, Port-Saint-Louis

## Les partenaires :

2Concert, Aménité

