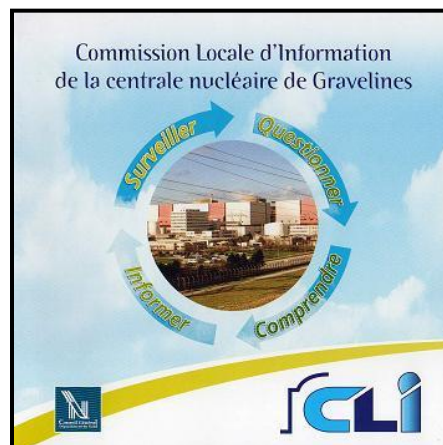




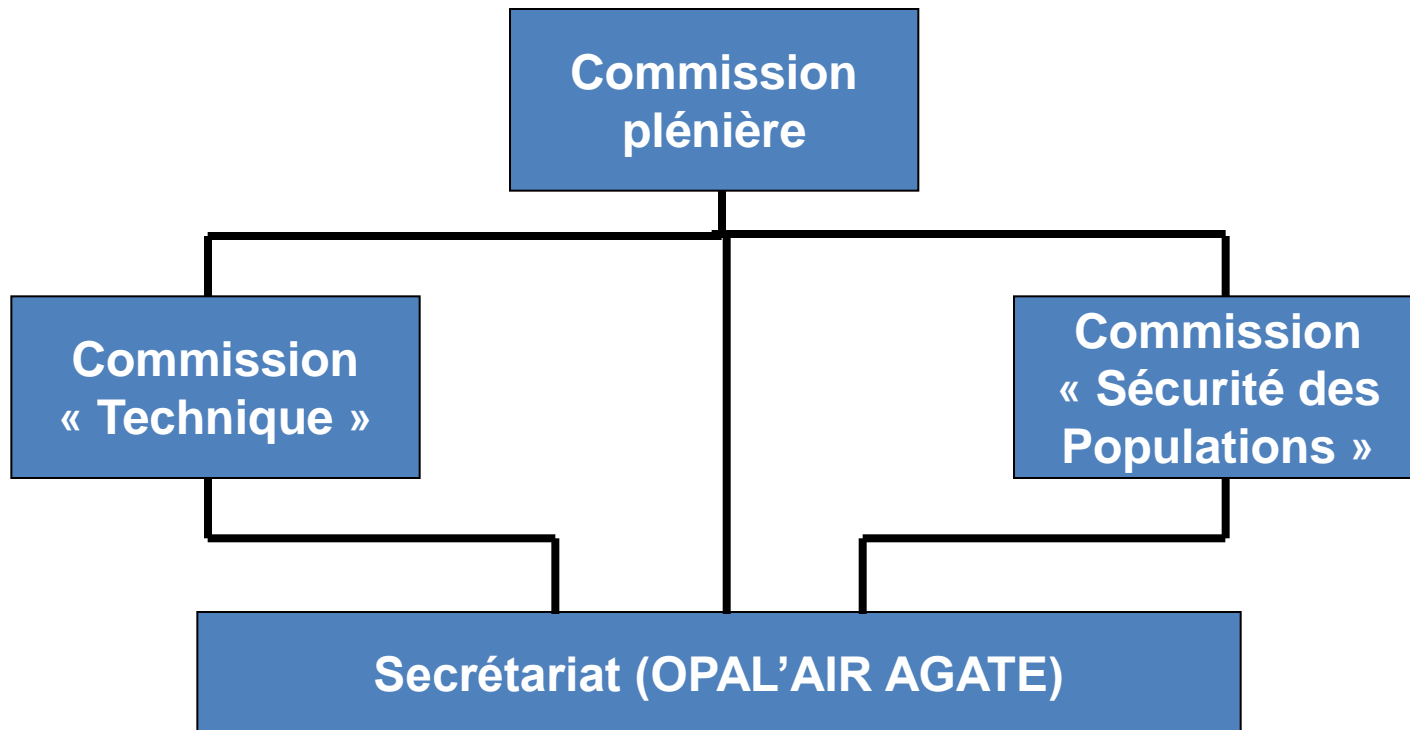
La CLI de la centrale nucléaire de Gravelines



2 décembre 1987
Création de la CLI de Gravelines



31 décembre 2008
Nouvel arrêté de constitution
de la CLI de Gravelines





CLI de Gravelines de l'information à l'expertise : utopie ou réalité?



**Exemple de l'analyse
des Evènements Significatifs Sûreté (ESS)**

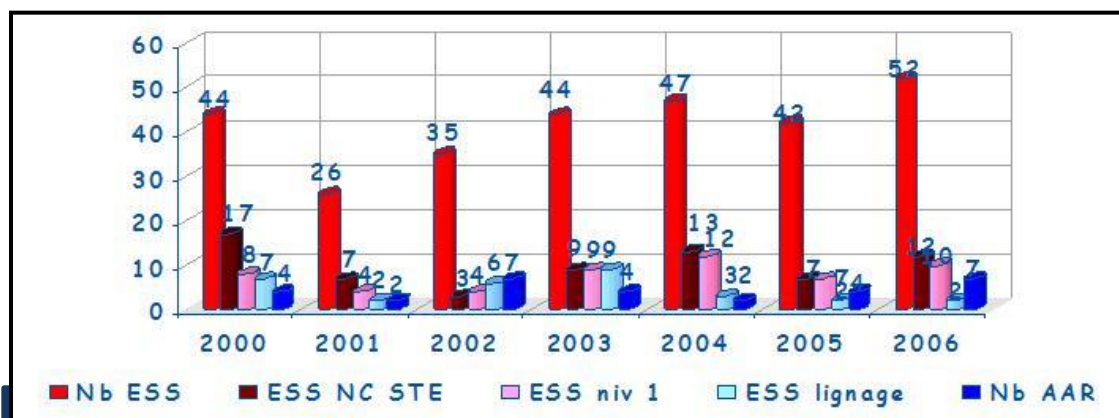
HISTORIQUE



Jusqu'en 2006, les ESS étaient traités lors des réunions de la Commission Technique ou lors de la présentation du bilan annuel de l'exploitant en CLI Plénière

- **La CLI était informée**
- **La CLI relayait les informations dans son magazine CLI-Mag**
- **La CLI avait des explications de l'exploitant et de l'ASN sur les évènements les plus conséquents**

Fin 2006 : recrudescence des événements (52) dont 10 de niveau 1





NUCLÉAIRE

Incidents à la centrale : la CLI réagit

Depuis plusieurs semaines, la centrale nucléaire est le théâtre d'incidents, qui ont pour la plupart été le fait de manquements aux procédures. La Commission locale d'information de la centrale (CLI) s'en inquiète.

La sous-commission technique de la CLI a provoqué une réunion de son bureau pour examiner cette question et a rencontré l'Autorité de sûreté nucléaire. La CLI estime qu'un grand nombre d'incidents sont liés à des non-respects des ré-

gles d'exploitation ou à l'insuffisance des analyses de risques qui doivent être faites avant chaque opération. Beaucoup d'incidents semblent se produire lors de certains arrêts de tranche et la CLI souhaite s'assurer qu'en cas de retard dans le planning de ces arrêts de tranche, l'exploitant effectue bien les tâches qui étaient prévues et dans l'ordre.

Elle rappelle la nécessité de mener des analyses de risque précises et complètes et d'avoir des agents de maîtrise présents sur le terrain pour accompagner les opérateurs lors d'opérations sensibles, notam-

ment quand ce sont des opérateurs jeunes et inexpérimentés ou ayant à réaliser pour la première fois une opération sensible ou rare. La CLI soulève également la question des mouvements de personnels et des départs simultanés à la retraite. Elle souhaite qu'un système de compagnonnage soit mis en place pour assurer la transmission du savoir-faire et s'interroge sur la question de la sous-traitance. La CLI veut savoir si cette augmentation des incidents est propre à la centrale de Gravelines ou si elle est générale sur le parc français et mondial. »

La succession d'évènements entraîne une succession d'actions de la part de la CLI pour mieux comprendre les ESS mais aussi pour être mieux informée

- La CLI publie un communiqué de presse
- La CLI questionne l'exploitant et l'ASN
- La CLI sollicite les conseils du Comité Scientifique de l'ANCCLI
- La CLI demande à être mieux informée

LES ACTIONS MISES EN PLACE



- **La CLI crée un Bureau (répond à l'esprit de la LOI TSN). Via le secrétariat de la CLI, le Bureau et les membres de la CLI sont informés par mail de tout évènement de 1**

Un intervenant faiblement contaminé sur l'unité de production n° 3

...Le lundi 25 octobre 2010, en début d'après midi, lors des contrôles systématiques effectués en sortie de zone nucléaire de la centrale de Gravelines, des traces de contamination interne ont été détectées sur un salarié d'une entreprise extérieure.

Il a été pris en charge par le service médical du site qui a procédé aux examens. Après analyses, et en prenant les hypothèses les plus pénalisantes, le niveau d'exposition interne ne dépassera pas le 1/20e de la limite réglementaire annuelle, fixée à 20mSV pour tous les intervenants en zone nucléaire ...

- **Sur les conseils du Comité Scientifique de l'ANCCLI, la CLI demande à l'exploitant d'établir une fiche descriptive détaillée après chaque ESS de niveau 1. Cette fiche est envoyée aux membres du Bureau**

- **Les Tableaux des ESS publiés par l'ASN sont transmis périodiquement aux membres de la CLI et mis en ligne sur Internet**



2009 encore plus loin dans l'analyse... et l'information



Eté 2009 un ESS conséquent : un assemblage combustible reste accroché aux structures internes supérieures de la cuve du réacteur



- **La CLI est tenue informée en temps réel de l'évolution de la situation et des actions engagées**



- **Quelques jours après la fin de cet ESS, le Bureau de la CLI se réunit avec l'exploitant et l'ASN**
- **Moins d'un mois après l'ESS, une réunion exceptionnelle de la CLI Technique est organisée en présence des médias**
- **Sollicitation de l'IRSN sur les risques de chute de l'assemblage et sur les risques de criticité**
- **Une page du CLI-Mag est consacrée au REX et avis de la CLI sur cet évènement**

2010 une approche de l'expertise??



En 2010, deux actions de la CLI la rapproche tout doucement de l'expertise citoyenne :

- **Des membres de la CLI demandent à ce que les tableaux des ESS soient plus détaillés**
- **Prise en compte de cette demande par l'ASN, intégration d'une case « description complémentaire » + définition des sigles**

- **La CLI demande que l'on examine les FOH (Facteurs Organisationnels et Humains) responsables de 80% des ESS**
- **EDF a présenté en CLI l'organisation interne pour prévenir les FOH (anticipation, analyse des précurseurs, situations propices aux erreurs...) et présentation d'analyse de deux événements**

L'expertise se développe à Gravelines



- **Dossier MOX**



- **Prélèvement lors d'inspection (1 fois par an)**



- **Mise en place d'une surveillance environnementale indépendante (2010)**



- **Mise en place d'un groupe de travail « Visite décennale »**

• ...



Les difficultés pour une CLI



Des blocages persistent sur certains sujets :

- Lettre de suite d'inspections de l'ASN et réponses de l'exploitant
- Présence des médias lors d'inspection

Nécessité de formaliser les relations CLI-ASN-EDF : convention



Disponibilité et capacité d'expertise des membres des CLI (formation)

Nécessité de disposer de moyens humains et financiers (secrétariat, chargé de mission) pour le suivi des dossiers, relations fréquentes avec les membres, lien avec l'ANCCLI...





MERCI DE VOTRE ATTENTION

www.cli-gravelines.fr

