

IRSNINSTITUT
DE RADIOPROTECTION
ET DE SÛRETÉ NUCLÉAIRE*Faire avancer la sûreté nucléaire*

Surveillance de la radioactivité en Polynésie française

Annexes au bilan 2013

PRP-ENV/SESURE/2014-20

Pôle radioprotection, environnement, déchets et
crise

Service d'étude et de surveillance de la radioactivité dans
l'environnement

SOMMAIRE

INTRODUCTION	3
ANNEXE I : RESULTATS BRUTS DU DOMAINE PHYSIQUE	4
ANNEXE II : RESULTATS BRUTS DU DOMAINE BIOLOGIQUE	8
ANNEXE III : RESULTATS DES CALCULS DE DOSE POUR L'INGESTION EN 2013	16
ANNEXE IV : DOSE TOTALE ANNUELLE, SOMME DES DOSES D'EXPOSITION EXTERNE D'INHALATION ET D'INGESTION	31
ANNEXE V : MESURES D'EXPOSITION EXTERNE REALISEES ENTRE 2010 ET 2014 DANS CERTAINES ILES DE POLYNESIE FRANÇAISE	35

INTRODUCTION

Ce document est un complément au rapport PRP-ENV/SESURE/2014-19 relatif au bilan de la surveillance de la radioactivité en Polynésie française en 2013. Il est constitué de 5 annexes.

L'ensemble des résultats de mesures de radioactivité (^{40}K , ^{137}Cs , ^{60}Co et isotopes du Pu) réalisées sur les échantillons de l'environnement en 2013 sont fournis dans l'annexe 1 pour les échantillons du domaine physique (air, eau, sédiment) et dans l'annexe 2 pour les échantillons biologiques (du domaine marin et du domaine terrestre).

Toutes les mesures de radioactivité sont réalisées par l'IRSN en Polynésie française sauf celles des aérosols. Ces dernières sont réalisées par un autre laboratoire de l'IRSN en métropole, le LMRE basé à Orsay (Essonne), qui dispose d'une installation souterraine à Modane. Seule cette installation est apte à mesurer les traces de césium 137 dans les aérosols de Polynésie française.

Les résultats des mesures des échantillons biologiques, correspondants en grande partie aux produits consommés par les populations des différents archipels, donnent lieu à un calcul de dose par ingestion différencié pour les adultes et pour les enfants de moins de 5 ans, avec des rations alimentaires établies pour chacune des 7 îles (Tahiti, Maupiti, Tubuai, Mangareva, Hao, Rangiroa et Hiva Oa) représentatives des 5 archipels de la Polynésie française. Ces résultats de calcul sont précisés dans l'annexe III.

La dose annuelle totale, somme des doses par ingestion, par exposition externe et par inhalation, pour les enfants et pour les adultes, île par île, est précisée dans l'annexe IV. La fourchette de résultats (valeur minimum et valeur maximum) des 7 îles, obtenue chaque année depuis 1982, permet d'apprécier l'évolution de la dose annuelle en fonction du temps.

Les localisations et les résultats des mesures d'exposition externe réalisés sur une partie des îles de la Polynésie française entre janvier 2010 et janvier 2014 sont reportés dans l'annexe V.

ANNEXE I : RESULTATS BRUTS DU DOMAINE PHYSIQUE

- Tableau AI-1 : Activités en ^{137}Cs , ^7Be , ^{22}Na , ^{40}K et ^{210}Pb dans les aérosols collectés à Tahiti en 2013
- Tableau AI-2 : Activités en ^{137}Cs , ^7Be , ^{22}Na , ^{40}K et ^{210}Pb dans les aérosols collectés à Orsay (Essonne) en 2013
- Tableau AI-3 : Activités en ^{137}Cs et en ^{134}Cs dans les eaux collectées à Tahiti (archipel de la Société) en 2013
- Tableau AI-4 : Activités en ^{241}Am , ^{137}Cs , ^7Be , ^{40}K , ^{214}Pb et ^{210}Pb dans les sédiments marins collectés en Polynésie française en 2013

Tableau AI-1 : Activités en ^{137}Cs , ^7Be , ^{22}Na , ^{40}K et ^{210}Pb dans les aérosols collectés à Tahiti en 2013

2013	Janvier	Février	Mars	Avril	Mai	Juin	Juillet	Août	Septembre	Octobre	Novembre	Décembre
Nombre de mesures	1	1	1	1	1	1	1	1	1	0	0	0
Volume prélevé (m ³)	71 400	81 150	79 800	72 600	95 200	71 000	69 600	65 600	80 550	-	-	-
Activité moyenne mensuelle (µBq.m ⁻³)	^{137}Cs	0,06 ± 0,04	0,05 ± 0,03	0,09 ± 0,05	0,06 ± 0,03	0,10 ± 0,05	0,09 ± 0,04	0,03 ± 0,02	0,03 ± 0,03	≤ 0,03	-	-
	^7Be	2800 ± 900	1300 ± 400	2600 ± 800	1900 ± 600	1900 ± 600	3000 ± 900	1600 ± 500	1040 ± 310	1500 ± 500	-	-
	^{22}Na	0,28 ± 0,12	0,09 ± 0,05	0,16 ± 0,08	0,10 ± 0,05	0,08 ± 0,05	0,22 ± 0,09	0,13 ± 0,07	0,10 ± 0,07	0,14 ± 0,07	-	-
	^{40}K	6,4 ± 2,2	5,4 ± 1,8	5,9 ± 2,0	4,3 ± 1,5	6,9 ± 2,2	7,4 ± 2,5	4,4 ± 1,6	2,0 ± 1,0	0,14 ± 0,07	-	-
	^{210}Pb	93 ± 29	90 ± 28	92 ± 29	51 ± 16	48 ± 15	72 ± 22	30 ± 10	23 ± 8	41 ± 13	-	-

Tableau AI-2 : Activités en ^{137}Cs , ^7Be , ^{22}Na , ^{40}K et ^{210}Pb dans les aérosols collectés à Orsay (Essonne) en 2013

2013	Janvier	Février	Mars	Avril	Mai	Juin	Juillet	Août	Septembre	Octobre	Novembre	Décembre
Nombre de mesures	3	3	4	4	4	4	5	3	5	4	4	5
Volume prélevé (m ³)	359 275	346 717	335 596	492 430	424 604	484 060	576 975	467 964	568 146	471 572	515 498	476 789
Activité moyenne mensuelle (µBq.m ⁻³)	^{137}Cs	0,19 ± 0,07	0,20 ± 0,08	0,48 ± 0,13	0,13 ± 0,03	0,06 ± 0,02	0,08 ± 0,02	0,37 ± 0,07	0,11 ± 0,03	0,09 ± 0,02	0,05 ± 0,02	0,08 ± 0,03
	^7Be	1990 ± 610	1720 ± 510	4810 ± 1080	3410 ± 530	2930 ± 4600	2820 ± 430	3810 ± 590	3600 ± 540	3000 ± 440	2270 ± 360	2070 ± 310
	^{22}Na	0,24 ± 0,16	0,17 ± 0,08	0,56 ± 0,20	0,47 ± 0,11	0,42 ± 0,10	0,40 ± 0,10	0,56 ± 0,13	0,44 ± 0,11	0,27 ± 0,08	0,20 ± 0,07	0,14 ± 0,05
	^{40}K	4,6 ± 1,8	4,3 ± 1,7	9,2 ± 2,5	6,1 ± 1,3	5,9 ± 1,3	4,6 ± 1,0	7,5 ± 1,5	6,8 ± 1,3	5,8 ± 1,2	4,1 ± 1,0	3,7 ± 0,9
	^{210}Pb	360 ± 110	300 ± 90	625 ± 140	260 ± 50	180 ± 30	250 ± 50	350 ± 60	320 ± 50	470 ± 80	300 ± 50	220 ± 40

ND : valeur non déterminée

Tableau AI-3 : Activités en ^{137}Cs et en ^{134}Cs dans les eaux collectées à Tahiti (archipel de la Société) en 2013

Nature	Lieu de collecte	Quantité mesurée (L)	Date de prélèvement	Activité ^{137}Cs (mBq.L ⁻¹)	Limite de détection ^{134}Cs (mBq.L ⁻¹)
Eau de mer	Vairao	155	26/04/2013	1,02 ± 0,06	≤ 0,09
		226	26/07/2013	1,10 ± 0,06	≤ 0,07
		147	04/12/2013	0,97 ± 0,09	≤ 0,14
Eau de rivière	Teahupoo (Tahiti iti)	344	03/04/2013	0,18 ± 0,04	≤ 0,12
Eau de pluie	Vairao	88,2	01/07/2013	≤ 0,3	≤ 0,4
Eau de pluie	Vairao	37,2	31/12/2013	≤ 0,4	≤ 0,5

ND : valeur non déterminée

Tableau AI-4 : Activités en ^{241}Am , ^{137}Cs , ^7Be , ^{40}K et ^{214}Pb et ^{210}Pb dans les sédiments marins collectés en Polynésie française en 2013

N° LESE	Lieu de prélèvement			Type de matrice	Date de prélèvement	
	Ile	Latitude S	Longitude O			Profondeur et lieu dit
130321	Huahine	16° 43'24,4"	150° 58'57,4"	16 m - Lagon	Sédiment	14/03/13
130322	Huahine	16° 43'24,4"	150° 58'57,4"	16 m - Lagon	Sédiment	14/03/13
130819	Tahiti Phaeton	17° 44'26,2"	149° 20'01,6"	18 m - Lagon	Sédiment	30/08/13
130820	Tahiti Phaeton	17° 44'26,2"	149° 20'01,6"	18 m - Lagon	Sédiment	30/08/13
130821	Tahiti Phaeton	17° 44'26,2"	149° 20'01,6"	18 m - Lagon	Sédiment	30/08/13
130822	Tahiti Phaeton	17° 44'26,2"	149° 20'01,6"	18 m - Lagon	Sédiment	30/08/13
130823	Tahiti Phaeton	17° 44'30,3"	149° 20'03,9"	18 m - Lagon	Sédiment	30/08/13
130824	Tahiti Phaeton	17° 44'30,5"	149° 19'58,7"	18 m - Lagon	Sédiment	30/08/13
130826	Tahiti Phaeton	17° 44'25,5"	149° 20'05,0"	18 m - Lagon	Sédiment	30/08/13
130108	Makemo	16° 27'03,6"	143° 58'09,0"	Bord de passe - plage	Sable de corail	06/01/13
130109	Tuanake	16° 40'21,5"	144° 12'59,6"	Bord de passe - plage	Sable de corail	08/01/13
130110	Tahanea	16° 50'26,9"	144° 41'56,4"	Bord de passe - plage	Sable de corail	09/01/13
130111	Fakarava	16° 30'43,3"	145° 27'42,1"	Passe sud - plage	Sable de corail	11/01/13
130112	Kauehi	15° 57'24,1"	145° 10'19,5"	Bord de passe - plage	Sable de corail	12/01/13

N° LESE	Taux de matière organique (%)	Activité (Bq.kg ⁻¹ sec)					
		Radionucléides artificiels		Radionucléides naturels			
		^{241}Am	^{137}Cs	^7Be	^{40}K	^{214}Pb	^{210}Pb
130321	ND ¹	≤ 0,2	≤ 0,09	5,2 ± 0,8	15,2 ± 1,1	1,7 ± 0,2	2,8 ± 0,6
130322	ND ¹	≤ 0,2	≤ 0,09	12,1 ± 1,2	8,3 ± 0,8	1,2 ± 0,2	1,6 ± 0,4
130819	14,3 ± 0,3	≤ 0,7	≤ 0,5	4,7 ± 1,4	94 ± 7	9,7 ± 0,8	188 ± 16
130820	14,6 ± 0,2	≤ 0,9	0,6 ± 0,2	9,2 ± 1,7	96 ± 7	10,1 ± 0,8	202 ± 17
130821	14,7 ± 0,1	≤ 0,5	0,4 ± 0,1	10,9 ± 1,1	95 ± 6	10,2 ± 0,6	199 ± 16
130822	14,2 ± 0,1	≤ 0,9	≤ 0,5	ND ¹	101 ± 7	9,8 ± 0,8	185 ± 16
130823	14,1 ± 0,2	≤ 0,6	≤ 0,4	ND ¹	97 ± 7	9,8 ± 0,8	187 ± 16
130824	14,5 ± 0,2	≤ 4,0	0,3 ± 0,2	ND ¹	94 ± 7	11,2 ± 0,9	109 ± 23
130826	6,9 ± 0,4	≤ 0,7	≤ 0,3	8,1 ± 1,3	34 ± 3	3,7 ± 0,4	64 ± 6
130108	2,1 ± 0,4	≤ 0,05	≤ 0,03	2,4 ± 0,3	6,0 ± 0,5	ND ¹	2,7 ± 0,3
130109	1,3 ± 0,3	≤ 0,2	≤ 0,03	3,7 ± 0,8	4,7 ± 0,4	0,5 ± 0,1	3,3 ± 0,4
130110	2,6 ± 0,5	≤ 0,09	≤ 0,03	1,4 ± 0,2	5,0 ± 0,4	1,8 ± 0,2	3,5 ± 0,4
130111	2,2 ± 0,4	≤ 0,8	≤ 0,03	4,1 ± 0,4	6,6 ± 0,5	ND ¹	15,2 ± 1,3
130112	3,0 ± 0,2	≤ 0,8	≤ 0,03	4,0 ± 0,4	6,0 ± 0,5	ND ¹	10,5 ± 0,9

¹ ND : valeur non déterminée

ANNEXE II : RESULTATS BRUTS DU DOMAINE BIOLOGIQUE

- Tableau All-1 : Activités en ^{40}K , ^{137}Cs , ^{60}Co et des isotopes du plutonium pour les échantillons biologiques de Tubuai en 2013
- Tableau All-2 : Activités en ^{40}K , ^{137}Cs et ^{60}Co et des isotopes du plutonium pour les échantillons biologiques de Mangareva en 2013
- Tableau All-3 : Activités en ^{40}K , ^{137}Cs , ^{60}Co et des isotopes du plutonium pour les échantillons biologiques de Maupiti en 2013
- Tableau All-4 : Activités en ^{40}K , ^{137}Cs , ^{60}Co et des isotopes du plutonium pour les échantillons biologiques de Rangiroa en 2013
- Tableau All-5 : Activités en ^{40}K , ^{137}Cs , ^{60}Co et des isotopes du plutonium pour les échantillons biologiques de Hiva Oa en 2013
- Tableau All-6 : Activités en ^{40}K , ^{137}Cs , ^{60}Co et des isotopes du plutonium pour les échantillons biologiques de Hao en 2013
- Tableau All-7 : Activités en ^{40}K , ^{137}Cs , ^{60}Co et des isotopes du plutonium pour les échantillons biologiques de Tahiti en 2013
- Tableau All-8 : Activités en ^{40}K , ^{137}Cs et ^{60}Co des échantillons biologiques importés en Polynésie française en 2013
- Tableau All-9 : Activités en ^{40}K , ^{137}Cs , ^{60}Co , ^{241}Am , ^{10}Pb (**Bq.kg⁻¹ frais**) et plutonium (**mBq.kg⁻¹ frais**) dans les nacres (huîtres *Pinctada margaritifera*) issues de Takaroa et transplantées pour une durée de 2 et 4 mois à Rangiroa, à Tahiti (lagon de Vairao et baie de Phaëton), dans la baie de Vaiare à Moorea, dans la baie de Faie à Huahine et dans le lagon de Maupiti en 2013

Tableau All-1 : Activités en ^{40}K , ^{137}Cs , ^{60}Co et des isotopes du plutonium pour les échantillons biologiques de Tubuai en 2013

Prélèvement			Activité (Bq.kg ⁻¹ frais)			Activité (mBq.kg ⁻¹ frais)	
Type	Nature	Date	^{40}K	^{137}Cs	^{60}Co	^{238}Pu	$^{239+240}\text{Pu}$
Boissons	Eau de boisson	30/09/13	0,026 ± 0,004	≤ 0,0004	≤ 0,0004		
	Eau de coco	30/09/13	55,6 ± 3,0	3,0 ± 0,5	≤ 0,02		
Poissons de lagon	Mérou	20/02/13	186 ± 14	0,44 ± 0,02	≤ 0,08	≤ 0,011	≤ 0,004
Poissons de Haute mer	Thon blanc	20/02/13	191 ± 11	0,24 ± 0,03	≤ 0,07		
	Thazard	27/04/13	179 ± 13	0,27 ± 0,03	≤ 0,08		
	Thon à nageoires jaunes	20/05/13	179 ± 10	0,31 ± 0,03	≤ 0,07		
		29/06/13	172 ± 10	0,27 ± 0,03	≤ 0,07		
	Dorade coryphène (mahī mahī)	16/12/13	165 ± 9	0,17 ± 0,02	≤ 0,06		
Autres produits marins	Bénitier	16/12/13	63 ± 4	≤ 0,05	≤ 0,05	0,29 ± 0,10	2,49 ± 0,39
	Langouste	30/09/13	119 ± 9	0,07 ± 0,03	≤ 0,07		
Légumes feuilles	Chou chinois	30/09/13	84 ± 5	0,05 ± 0,02	≤ 0,05		
Légumes fruits	Avocat	30/09/13	159 ± 9	0,40 ± 0,07	≤ 0,2		
	Fruit de l'arbre à pain (uru)	16/12/13	177 ± 10	0,11 ± 0,04	≤ 0,2		
	Tomate	16/12/13	75 ± 6	0,06 ± 0,02	≤ 0,05		
Légumes racines	Carotte	18/12/13	57 ± 4	0,20 ± 0,03	≤ 0,07		
	Pomme de terre	30/09/13	126 ± 9	≤ 0,04	≤ 0,04		
	Taro	12/08/13	149 ± 9	0,25 ± 0,05	≤ 0,2		
Fruits	Banane (fei)	12/08/13	131 ± 10	0,06 ± 0,02	≤ 0,04		
	Coprah	12/08/13	149 ± 11	2,3 ± 0,2	≤ 0,09	≤ 0,007	≤ 0,015
	Papaye	12/08/13	98 ± 7	≤ 0,05	≤ 0,05		

Tableau All-2 : Activités en ^{40}K , ^{137}Cs , ^{60}Co et des isotopes du plutonium pour les échantillons biologiques de Mangareva en 2013

Prélèvement			Activité (Bq.kg ⁻¹ frais)			Activité (mBq.kg ⁻¹ frais)	
Type	Nature	Date	^{40}K	^{137}Cs	^{60}Co	^{238}Pu	$^{239+240}\text{Pu}$
Poissons de lagon	Mérou	08/02/13	155 ± 11	0,12 ± 0,03	≤ 0,08	≤ 0,005	≤ 0,016
Poissons de haute mer	Bonite ventre rayé	08/02/13	153 ± 9	0,13 ± 0,03	≤ 0,07		
		09/03/13	154 ± 9	0,17 ± 0,03	≤ 0,07		
	Thazard	30/05/13	197 ± 11	0,35 ± 0,03	≤ 0,07		
		20/06/13	194 ± 14	0,36 ± 0,04	≤ 0,07		
		02/08/13	193 ± 11	0,33 ± 0,03	≤ 0,06		
Légumes feuilles	Chou	05/08/13	71 ± 5	0,02 ± 0,01	≤ 0,03		
Légumes fruits	Concombre	20/06/13	48 ± 3	≤ 0,02	≤ 0,02		
	Tomate	05/08/13	85 ± 6	0,04 ± 0,01	≤ 0,02		
	Fruit de l'arbre à pain (uru)	09/03/13	78 ± 6	0,81 ± 0,07	≤ 0,08		
Fruits	Banane (fei)	20/06/13	132 ± 8	≤ 0,09	≤ 0,09		
	Coprah	09/03/13	142 ± 11	0,25 ± 0,06	≤ 0,2	0,007 ± 0,003	0,010 ± 0,004
	Orange	20/06/13	49 ± 4	0,04 ± 0,01	≤ 0,02		
	Papaye	20/06/13	50 ± 4	1,16 ± 0,09	≤ 0,03		

Tableau All-3 : Activités en ^{40}K , ^{137}Cs , ^{60}Co et des isotopes du plutonium pour les échantillons biologiques de Maupiti en 2013

Prélèvement			Activité (Bq.kg ⁻¹ frais)			Activité (mBq.kg ⁻¹ frais)	
Type	Nature	Date	^{40}K	^{137}Cs	^{60}Co	^{238}Pu	$^{239+240}\text{Pu}$
Boissons	Eau de source	16/12/13	0,072 ± 0,006	≤ 0,0004	≤ 0,0005		
	Eau de coco	16/12/13	62 ± 4	0,12 ± 0,03	≤ 0,02		
Poissons de lagon	Mérou	08/03/13	131 ± 8	≤ 0,11	≤ 0,10	≤ 0,006	≤ 0,008
Poissons de haute mer	Thon à nageoires jaunes	25/01/13	182 ± 10	0,17 ± 0,02	≤ 0,05		
		22/02/13	180 ± 10	0,18 ± 0,02	≤ 0,07		
	Bonite ventre rayé	08/03/13	170 ± 10	0,18 ± 0,03	≤ 0,08		
		30/04/13	147 ± 9	0,14 ± 0,07	≤ 0,11		
	Thon à nageoires jaunes	21/05/13	162 ± 12	0,15 ± 0,04	≤ 0,12		
	Thon blanc	01/07/13	152 ± 9	0,18 ± 0,03	≤ 0,08		
	Bonite ventre rayé	15/08/13	149 ± 9	0,19 ± 0,08	≤ 0,14		
		11/09/13	149 ± 9	0,17 ± 0,07	≤ 0,10		
Thazard	16/12/13	195 ± 11	0,22 ± 0,03	≤ 0,08			
Autres produits marins	Bénitier	08/03/13	72 ± 4	≤ 0,03	≤ 0,04	0,046 ± 0,019	0,37 ± 0,06
	Troca	09/09/13	46 ± 3	≤ 0,01	≤ 0,01		
	Langouste	09/09/13	143 ± 8	≤ 0,10	≤ 0,08		
Légumes feuilles	Chou chinois	11/09/13	111 ± 7	≤ 0,04	≤ 0,04		
	Taro feuilles (fafa)	16/12/13	112 ± 7	0,05 ± 0,03	≤ 0,08		
Légumes fruits	Fruit de l'arbre à pain (uru)	11/09/13	178 ± 13	≤ 0,09	≤ 0,10		
	Concombre	21/05/13	34,7 ± 1,9	≤ 0,03	≤ 0,03		
Légumes racines	Patate douce	16/12/13	157 ± 11	≤ 0,07	≤ 0,07		
Fruits	Banane (fei)	21/05/13	171 ± 10	≤ 0,05	≤ 0,06		
	Coprah	08/03/13	223 ± 13	0,26 ± 0,09	≤ 0,3	≤ 0,02	≤ 0,03
	Pastèque	21/05/13	39 ± 3	0,06 ± 0,02	≤ 0,03		

Tableau All-4 : Activités en ^{40}K , ^{137}Cs , ^{60}Co et des isotopes du plutonium pour les échantillons biologiques de Rangiroa en 2013

Prélèvement			Activité (Bq.kg ⁻¹ frais)			Activité (mBq.kg ⁻¹ frais)	
Type	Nature	Date	^{40}K	^{137}Cs	^{60}Co	^{238}Pu	$^{239+240}\text{Pu}$
Boissons	Eau de coco	06/09/13	46 ± 3	0,24 ± 0,02	≤ 0,03		
Viandes	Œuf	30/03/13	66 ± 4	≤ 0,08	≤ 0,07		
Poissons de lagon	Mérou, loche	20/04/13	166 ± 9	0,11 ± 0,03	≤ 0,09	≤ 0,08	≤ 0,08
Poissons de haute mer	Thon rouge	29/01/13	176 ± 10	0,14 ± 0,02	≤ 0,06		
	Thon blanc	28/02/13	135 ± 7	0,13 ± 0,02	≤ 0,04		
	Thon rouge	28/03/13	206 ± 12	0,19 ± 0,03	≤ 0,08		
	Dorade coryphène (mahi mahi)	27/04/13	142 ± 8	0,13 ± 0,02	≤ 0,05		
		26/05/13	177 ± 13	0,18 ± 0,04	≤ 0,10		
	Thon rouge	18/06/13	179 ± 10	0,15 ± 0,02	≤ 0,05		
Dorade coryphène (mahi mahi)	05/12/13	119 ± 9	0,15 ± 0,02	≤ 0,06			
Autres produits marins	Bénitier	29/01/13	46 ± 3	≤ 0,02	≤ 0,02	0,08 ± 0,02	0,87 ± 0,07
	Poulpe	02/07/13	93 ± 6	0,07 ± 0,03	≤ 0,09		
Fruits	Coprah	26/11/13	119 ± 9	1,00 ± 0,09	≤ 0,10	≤ 0,14	≤ 0,12
	Papaye	06/09/13	83 ± 5	0,85 ± 0,06	≤ 0,06		

Tableau All-5 : Activités en ^{40}K , ^{137}Cs , ^{60}Co et des isotopes du plutonium pour les échantillons biologiques de Hiva Oa en 2013

Prélèvement			Activité (Bq.kg ⁻¹ frais)			Activité (mBq.kg ⁻¹ frais)	
Type	Nature	Date	^{40}K	^{137}Cs	^{60}Co	^{238}Pu	$^{239+240}\text{Pu}$
Boissons	Eau de source	14/05/13	≤ 0,07	≤ 0,002	≤ 0,002		
	Eau de coco	11/06/13	82 ± 5	≤ 0,03	≤ 0,03		
Poissons de haute mer	Thon vertébré	23/01/13	171 ± 9	0,08 ± 0,02	≤ 0,07		
	Thon à nageoires jaunes	15/02/13	210 ± 12	0,11 ± 0,03	≤ 0,10		
		05/03/13	174 ± 10	0,12 ± 0,02	≤ 0,06		
	Dorade coryphène (mahi mahi)	05/03/13	166 ± 9	0,09 ± 0,02	≤ 0,05		
	Thon blanc	17/04/13	177 ± 10	0,20 ± 0,03	≤ 0,08		
Thon à nageoires jaunes	10/07/13	168 ± 10	0,11 ± 0,02	≤ 0,06			
Autres produits marins	Langouste	15/05/13	124 ± 9	0,07 ± 0,02	≤ 0,05		
Légumes feuilles	Chou	06/06/13	99 ± 8	≤ 0,04	≤ 0,05		
	Salade	16/07/13	83 ± 6	≤ 0,03	≤ 0,04		
Légumes fruits	Fruit de l'arbre à pain (uru)	14/02/13	151 ± 11	≤ 0,11	≤ 0,12		
	Concombre	06/03/13	57 ± 4	≤ 0,02	≤ 0,02		
	Haricot	06/03/13	76 ± 5	≤ 0,10	≤ 0,09		
	Tomate	18/04/13	74 ± 6	≤ 0,03	≤ 0,04		
Légumes racines	Patate douce	04/09/13	104 ± 8	0,09 ± 0,02	≤ 0,06		
Fruits	Banane (fei)	18/04/13	140 ± 10	≤ 0,07	≤ 0,07		
	Citron	17/07/13	58 ± 4	≤ 0,04	≤ 0,04		
	Coprah	23/01/13	110 ± 6	≤ 0,2	≤ 0,02	≤ 0,02	≤ 0,02
	Pamplemousse	11/06/13	72 ± 4	0,02 ± 0,01	≤ 0,02		
	Papaye	14/02/13	98 ± 6	≤ 0,03	≤ 0,03		

Tableau All-6 : Activités en ^{40}K , ^{137}Cs , ^{60}Co et des isotopes du plutonium pour les échantillons biologiques de Hao en 2013

Prélèvement			Activité (Bq.kg ⁻¹ frais)			Activité (mBq.kg ⁻¹ frais)	
Type	Nature	Date	^{40}K	^{137}Cs	^{60}Co	^{238}Pu	$^{239+240}\text{Pu}$
Boissons	Eau de coco	11/09/13	49 ± 3	≤ 0,02	≤ 0,02		
Poissons de lagon	Mérou	03/03/13	141 ± 8	0,14 ± 0,03	≤ 0,10	≤ 0,02	≤ 0,02
Poissons de haute mer	Bonite ventre rayé	11/02/13	156 ± 9	0,21 ± 0,03	≤ 0,07		
		03/03/13	160 ± 9	0,16 ± 0,02	≤ 0,06		
	Thazard	01/06/13	160 ± 12	0,34 ± 0,05	≤ 0,2		
		04/07/13	163 ± 12	0,28 ± 0,05	≤ 0,2		
	Bonite ventre rayé	25/11/13	131 ± 7	0,18 ± 0,02	≤ 0,06		
	Thon à dents de chien	19/12/13	175 ± 10	0,29 ± 0,03	≤ 0,06		
Autres produits marins	Bénitier	11/02/13	62 ± 4	≤ 0,03	≤ 0,03	0,12 ± 0,03	0,94 ± 0,09
	Poulpe	07/09/13	76 ± 6	≤ 0,05	≤ 0,05		
	Troca	02/06/13	68 ± 4	0,009 ± 0,003	≤ 0,02		
Fruits	Coprah	02/06/13	131 ± 9	≤ 0,3	≤ 0,3	0,009 ± 0,004	0,044 ± 0,010
	Papaye	10/09/13	64 ± 5	0,05 ± 0,02	≤ 0,04		

Tableau All-7 : Activités en ^{40}K , ^{137}Cs , ^{60}Co et des isotopes du plutonium pour les échantillons biologiques de Tahiti en 2013

Prélèvement			Activité (Bq.kg ⁻¹ frais)			Activité (mBq.kg ⁻¹ frais)	
Type	Nature	Date	^{40}K	^{137}Cs	^{60}Co	^{238}Pu	$^{239+240}\text{Pu}$
Boissons	Bière	14/05/13	15,4 ± 1,0	≤ 0,03	≤ 0,03		
	Coca	18/04/13	0,26 ± 0,015	≤ 0,02	≤ 0,02		
	Eau de coco	11/05/13	79 ± 5	≤ 0,02	≤ 0,02		
	Jus d'ananas	13/05/13	14,7 ± 0,9	0,08 ± 0,02	≤ 0,03		
	Lait	11/03/13	41 ± 3	0,20 ± 0,03	≤ 0,2		
		17/12/13	48 ± 5	0,22 ± 0,07	≤ 0,2		
Viandes	Bœuf	10/03/13	125 ± 7	6,6 ± 0,3	≤ 0,07		
	Œuf	14/05/13	49 ± 4	≤ 0,07	≤ 0,07		
	Porc	21/04/13	168 ± 9	3,0 ± 0,2	≤ 0,8		
Poissons de lagon	Loche rayon de miel	18/08/13	125 ± 7	≤ 0,2	≤ 0,1	0,05 ± 0,02	0,30 ± 0,06
Poissons de haute mer	Thon blanc	24/03/13	182 ± 10	0,14 ± 0,03	≤ 0,07		
		21/04/13	179 ± 10	0,23 ± 0,02	≤ 0,06		
		12/05/13	147 ± 9	0,14 ± 0,03	≤ 0,08		
		23/06/13	164 ± 9	0,17 ± 0,03	≤ 0,07		
		18/08/13	161 ± 9	0,20 ± 0,03	≤ 0,07		
		17/11/13	140 ± 8	0,17 ± 0,02	≤ 0,06		
Autres produits marins	Bénitier	10/03/13	71 ± 4	≤ 0,03	≤ 0,04	0,06 ± 0,02	0,46 ± 0,04
	Troca	17/11/13	41 ± 3	≤ 0,02	≤ 0,03		
Légumes feuilles	Chou	19/05/13	107 ± 6	≤ 0,03	≤ 0,03		
	Poireau	19/05/13	102 ± 6	≤ 0,05	≤ 0,05		
	Salade	10/03/13	62 ± 4	≤ 0,04	≤ 0,05		
Légumes fruits	Fruit de l'arbre à pain (uru)	01/03/13	153 ± 11	≤ 0,2	≤ 0,2		
	Concombre	21/04/13	43 ± 3	0,045 ± 0,008	≤ 0,02		
	Tomate	12/05/13	67 ± 4	0,05 ± 0,02	≤ 0,06		
Légumes racines	Patate douce	10/03/13	99 ± 8	0,23 ± 0,04	≤ 0,09		
	Taro	10/03/13	170 ± 12	≤ 0,06	≤ 0,08		
Fruits	Ananas	12/05/13	37 ± 3	0,13 ± 0,02	≤ 0,04		
	Banane (fei)	12/05/13	124 ± 9	0,04 ± 0,02	≤ 0,06		
	Coprah	24/08/13	190 ± 14	≤ 0,08	≤ 0,2	≤ 0,007	0,020 ± 0,009
	Orange	5/05/13	61 ± 5	0,10 ± 0,02	≤ 0,03		
	Papaye	12/05/13	119 ± 9	0,05 ± 0,02	≤ 0,05		

Tableau All-8 : Activités en ^{40}K , ^{137}Cs , ^{60}Co des échantillons biologiques importés en Polynésie française en 2013

Produits importés						
Prélèvement				Activité (Bq.kg ⁻¹ frais)		
Type	Nature	Provenance	Date	^{40}K	^{137}Cs	^{60}Co
Boissons	Bière	Etats-Unis	18/04/13	7,1 ± 0,4	≤ 0,01	≤ 0,01
	Lait UHT 1/2 écrémé	France	10/03/13	48 ± 3	≤ 0,03	≤ 0,2
Viandes	Agneau-mouton	Nouvelle Zélande	22/04/13	129 ± 8	4,3 ± 0,3	≤ 0,1
	Bœuf	Nouvelle Zélande	10/03/13	131 ± 7	0,44 ± 0,01	≤ 0,04
	Poulet	Argentine	10/03/13	146 ± 11	≤ 0,07	≤ 0,07
Divers	Pain boulanger		29/08/13	46 ± 3	≤ 0,02	≤ 0,02
	Pâtes alimentaires	France	13/05/13	84 ± 6	≤ 0,2	≤ 0,2
	Pomme de terre	Nouvelle Zélande	13/05/13	173 ± 13	0,021 ± 0,017	≤ 0,05
	Riz	Australie	10/05/13	28 ± 2	≤ 0,06	≤ 0,06
	Nouilles ¹	Japon	23/11/13	89 ± 9	≤ 0,4	≤ 0,4
	Nouilles ¹	Japon	23/11/13	50 ± 6	≤ 0,4	≤ 0,3
	Sauce sojas ¹	Japon	23/11/13	127 ± 8	≤ 0,09	≤ 0,1
	Vinaigre de riz ¹	Japon	23/11/13	3 ± 2	≤ 0,2	≤ 0,2
	Wasabi ¹	Japon	23/11/13	74 ± 5	≤ 0,2	≤ 0,1
	Wasabi ¹	Japon	23/11/13	48 ± 4	≤ 0,2	≤ 0,2

¹ Analyse réalisée à la demande de la DGAE (Direction Générale des Affaires Economiques de Polynésie française) - Rapport PRP-ENV/SESURE/LESE/2013-89

Tableau All-9 : Activités en ^{40}K , ^{137}Cs , ^{60}Co , ^{241}Am , ^{210}Pb (Bq.kg^{-1} frais) et plutonium (mBq.kg^{-1} frais) dans les nacres (huîtres *Pinctada margaritifera*) issues de Takaraoa et transplantées pour une durée de 2 et 4 mois à Rangiroa, à Tahiti (lagon de Vairao et baie de Phaëton), dans la baie de Vaiare à Moorea et dans la baie de Faie à Huahine et dans le lagon de Maupiti en 2013

Prélèvement		Rapport PF/PS	Activité en Bq.kg^{-1} frais					Activité en mBq.kg^{-1} frais	
Lieu	Date		^{40}K	^{137}Cs	^{60}Co	^{241}Am	^{210}Pb	^{238}Pu	$^{239+240}\text{Pu}$
Atoll de Takaraoa	11/03/13	4,9	70 ± 4	≤ 0,06	≤ 0,06	≤ 0,09	5,8 ± 0,7		
Atoll de Rangiroa	17/12/13	5,4	70 ± 4	≤ 0,06	≤ 0,06	≤ 0,12	5,6 ± 0,7		
Tahiti (Vairao)	13/05/13	5,6	61 ± 4	≤ 0,07	≤ 0,10	≤ 0,11	7,6 ± 0,9		
Tahiti (Vairao)	15/07/13	6,8	63 ± 4	≤ 0,03	≤ 0,03	≤ 0,12	3,6 ± 0,7	0,05 ± 0,02	0,51 ± 0,05
Tahiti (Vairao)	11/10/13	5,3	68 ± 4	≤ 0,06	≤ 0,07	≤ 0,17	7,4 ± 1,0		
Tahiti (baie de Phaëton)	13/05/13	5,2	67 ± 4	≤ 0,11	≤ 0,12	≤ 0,14	3,3 ± 0,9		
Tahiti (baie de Phaëton)	15/07/13	5,4	83 ± 5	≤ 0,04	≤ 0,04	≤ 0,23	≤ 1,9	0,11 ± 0,02	0,86 ± 0,06
Moorea (baie de Vaiare)	14/05/13	5,0	73 ± 4	≤ 0,09	≤ 0,10	≤ 0,14	5,7 ± 0,9		
Huahine (collecteur)	15/05/13	5,8	68 ± 4	≤ 0,08	≤ 0,09	≤ 0,12	6,5 ± 0,8		
Huahine (baie de Faie)	15/05/13	4,6	82 ± 5	≤ 0,15	≤ 0,17	≤ 0,23	6,8 ± 1,2		
Huahine (baie de Faie)	17/07/13	6,0	64 ± 4	≤ 0,04	≤ 0,04	≤ 0,14	6,6 ± 0,7	≤ 0,02	≤ 0,03
Maupiti	17/12/13	5,8	61 ± 4	≤ 0,06	≤ 0,06	≤ 0,11	7,6 ± 0,8		

ANNEXE III : RESULTATS DES CALCULS DE DOSE POUR L'INGESTION EN 2013

- Tableau AIII-1 : Dose efficace annuelle ($\mu\text{Sv}\cdot\text{an}^{-1}$) pour l'ingestion pour la population **adulte** de l'archipel des Australes (Tubuai)
- Tableau AIII-2 : Dose efficace annuelle ($\mu\text{Sv}\cdot\text{an}^{-1}$) pour l'ingestion pour la population **enfant** (moins de 5 ans) de l'archipel des Australes (Tubuai)
- Tableau AIII-3 : Dose efficace annuelle ($\mu\text{Sv}\cdot\text{an}^{-1}$) pour l'ingestion pour la population **adulte** de l'archipel des Gambier (Mangareva)
- Tableau AIII-4 : Dose efficace annuelle ($\mu\text{Sv}\cdot\text{an}^{-1}$) pour l'ingestion pour la population **enfant** (moins de 5 ans) de l'archipel des Gambier (Mangareva)
- Tableau AIII-5 : Dose efficace annuelle ($\mu\text{Sv}\cdot\text{an}^{-1}$) pour l'ingestion pour la population **adulte** de l'archipel des Marquises (Hiva Oa)
- Tableau AIII-6 : Dose efficace annuelle ($\mu\text{Sv}\cdot\text{an}^{-1}$) pour l'ingestion pour la population **enfant** (moins de 5 ans) de l'archipel des Marquises (Hiva Oa)
- Tableau AIII-7 : Dose efficace annuelle ($\mu\text{Sv}\cdot\text{an}^{-1}$) pour l'ingestion pour la population **adulte** de l'archipel de la Société (Maupiti)
- Tableau AIII-8 : Dose efficace annuelle ($\mu\text{Sv}\cdot\text{an}^{-1}$) pour l'ingestion pour la population **enfant** (moins de 5 ans) de l'archipel de la Société (Maupiti)
- Tableau AIII-9 : Dose efficace annuelle ($\mu\text{Sv}\cdot\text{an}^{-1}$) pour l'ingestion pour la population **adulte** de l'archipel de la Société (Tahiti)
- Tableau AIII-10 : Dose efficace annuelle ($\mu\text{Sv}\cdot\text{an}^{-1}$) pour l'ingestion pour la population **enfant** (moins de 5 ans) de l'archipel de la Société (Tahiti)
- Tableau AIII-11 : Dose efficace annuelle ($\mu\text{Sv}\cdot\text{an}^{-1}$) pour l'ingestion pour la population **adulte** de l'archipel des Tuamotu (Hao)
- Tableau AIII-12 : Dose efficace annuelle ($\mu\text{Sv}\cdot\text{an}^{-1}$) pour l'ingestion pour la population **enfant** (moins de 5 ans) de l'archipel des Tuamotu (Hao)
- Tableau AIII-13 : Dose efficace annuelle ($\mu\text{Sv}\cdot\text{an}^{-1}$) pour l'ingestion pour la population **adulte** de l'archipel des Tuamotu (Rangiroa)
- Tableau AIII-14 : Dose efficace annuelle ($\mu\text{Sv}\cdot\text{an}^{-1}$) pour l'ingestion pour la population **enfant** (moins de 5 ans) de l'archipel des Tuamotu (Rangiroa)

Tableau All-1 : Dose efficace annuelle ($\mu\text{Sv}\cdot\text{an}^{-1}$) pour l'ingestion pour la population adulte de l'archipel des Australes (Tubuai)

Prélèvement		Ration adulte ($\text{kg}\cdot\text{an}^{-1}$)	Produits locaux ($\mu\text{Sv}\cdot\text{an}^{-1}$)	Produits importés ($\mu\text{Sv}\cdot\text{an}^{-1}$)	Produits régionaux		Exposition ($\mu\text{Sv}\cdot\text{an}^{-1}$)	
Type	Nature				($\mu\text{Sv}\cdot\text{an}^{-1}$)	Origine		
Boissons	Bière locale	8,87			0,004	Tahiti 2013	0,004	
	Coca	10,44			0,002	Tahiti 2013	0,002	
	Eau	730	0,005				0,005	
	Eau de coco	3,21	0,020				0,020	
	Lait local	14,6			0,052	Tahiti 2013	0,052	
Viandes	Chèvre	1,28			0,001	Hiva Oa 2010	0,001	
	Bœuf	12,23			1,134	Tahiti 2013	1,134	
	Œuf	9,05			0,011	Tahiti 2013	0,011	
	Porc	4,42			0,197	Tahiti 2013	0,197	
	Poulet	4,31			0,001	Tahiti 2010	0,001	
Poissons	Poissons de lagon	16,24	0,108				0,108	
	Poissons de haute mer	9,78	0,037				0,037	
Autres produits marins	Bénéitier	6,57	0,005				0,005	
	Langouste	2,66	0,003				0,003	
	Turbo / Troca	0,58			0,0002	Tahiti 2013	0,0002	
Légumes feuilles	Chou	12,08	0,011				0,011	
	Salade	1,42			0,0011	Tahiti 2013	0,001	
Légumes fruits	Taro feuilles (fafa)	4,89	0,026				0,026	
	Arbre à pain (uru)	8,21	0,015				0,015	
Légumes racines	Aubergine	0,66			0,0002	Tahiti 2010	0,0002	
	Avocat	0,26	0,002				0,002	
	Concombre	3,5			0,002	Tahiti 2013	0,002	
	Haricot	0,51	0,0003			Tubuai 2008	0,0003	
	Tomate	6,1	0,006				0,006	
	Carotte	8,21	0,025				0,025	
	Manioc	2,48	0,007			Tubuai 2012	0,007	
Légumes racines	Navet	0,77			0,001	Tahiti 2010	0,001	
	Patate douce	5,4			0,019	Tahiti 2013	0,019	
	Pomme de terre	7,15	0,005				0,005	
	Taro	14,45	0,056				0,056	
	Tarua	2,08			0,001	Tahiti 2011	0,001	
	Fruits	Ananas	2,23			0,004	Tahiti 2013	0,004
		Banane fei	10,95	0,011				0,011
Citron		1,35			0,006	Tahiti 2012	0,006	
Coprah		8,69	0,287				0,287	
Mangue		1,24			0,0005	Tahiti 2011	0,0005	
Orange / mandarine		2,96			0,005	Tahiti 2013	0,005	
Pamplemousse		8,47	0,042				0,042	
Papaye		3,07	0,003				0,003	
Pastèque	1,83	0,001			Tubuai 2011	0,001		
Ration annuelle totale en $\text{kg}\cdot\text{an}^{-1}$		953			Dose efficace annuelle liée à la consommation de produits locaux et régionaux (μSv)		≤ 2,12	
Ration annuelle hors boissons en $\text{kg}\cdot\text{an}^{-1}$		186						
Produits importés en polynésie françaises et consommés sur l'île								
Boissons	Bière	128,15		0,018			0,018	
	Lait UHT 1/2 écrémé	18,98		0,017			0,017	
Viandes	Agneau-mouton	6,02		0,365			0,365	
	Bœuf	8,18		0,052			0,052	
	Poulet	12,88		0,015			0,015	
Divers	Pain	79,53		0,021			0,021	
	Pâtes alimentaires	2,01		0,005			0,005	
	Pomme de terre	12,48		0,006			0,006	
	Riz	32,27		0,036			0,036	
	Yaourt	2,01						
Ration annuelle totale en $\text{kg}\cdot\text{an}^{-1}$		303			Dose efficace annuelle liée à la consommation de produits importés (μSv)		≤ 0,53	
Ration annuelle hors boissons en $\text{kg}\cdot\text{an}^{-1}$		155						
Ration annuelle totale en $\text{kg}\cdot\text{an}^{-1}$		1256			Dose efficace annuelle liée à la consommation de tous les produits (μSv)		≤ 2,65	
Ration annuelle hors boissons en $\text{kg}\cdot\text{an}^{-1}$		341						

Tableau AIII-2 : Dose efficace annuelle ($\mu\text{Sv.an}^{-1}$) pour l'ingestion pour la population enfant (moins de 5 ans) de l'archipel des Australes (Tubuai)

Prélèvement		Ration enfant	Produits locaux	Produits importés	Produits régionaux		Exposition
Type	Nature	(kg.an^{-1})	($\mu\text{Sv.an}^{-1}$)	($\mu\text{Sv.an}^{-1}$)	($\mu\text{Sv.an}^{-1}$)	Origine	($\mu\text{Sv.an}^{-1}$)
Boissons	Coca	7,7			0,002	Tahiti 2013	0,002
	Eau	450,41	0,005				0,005
	Eau de coco	1,1	0,005				0,005
Viandes	Chèvre	1,13			0,002	Hiva Oa 2010	0,002
	Bœuf	8,36			0,545	Tahiti 2013	0,545
	Œuf	5,84			0,011	Tahiti 2013	0,011
	Porc	3,07			0,130	Tahiti 2013	0,130
	Poulet	2,88			0,001	Tahiti 2010	0,001
Poissons	Poissons de lagon	9,64	0,055				0,055
	Poissons de haute mer	6,76	0,024				0,024
Autres produits marins	Bénitier	5,69	0,007				0,007
	Langouste	2,23	0,004				0,004
	Turbo / Troca	0,55			0,0003	Tahiti 2013	0,0003
Légumes feuilles	Chou	7,37	0,010				0,010
	Salade	0,84			0,0010	Tahiti 2013	0,001
	Taro feuilles (fafa)	2,63	0,011				0,011
Légumes fruits	Arbre à pain (uru)	4,82	0,015				0,015
	Avocat	0,69	0,004				0,004
	Concombre	2,01			0,002	Tahiti 2013	0,002
	Haricot	0,29	0,0002			Tubuai 2008	0,0002
	Tomate	3,1	0,004				0,004
Légumes racines	Carotte	5,29	0,016				0,016
	Manioc	2,66	0,011			Tubuai 2012	0,011
	Navet	0,47			0,012	Tahiti 2010	0,012
	Patate douce	3,1			0,012	Tahiti 2013	0,012
	Pomme de terre	5,44	0,006				0,006
	Taro	11,61	0,051				0,051
	Tarua	1,2			0,002	Tahiti 2011	0,002
Fruits	Ananas	1,42			0,003	Tahiti 2013	0,003
	Banane + fei	7,56	0,010				0,010
	Citron	0,69			0,003	Tahiti 2012	0,003
	Coprah	4,75	0,115				0,115
	Mangue	1,1			0,001	Tahiti 2011	0,001
	Orange / mandarine	5,18			0,008	Tahiti 2013	0,008
	Pamplemousse	4,71	0,018				0,018
	Papaye	3,36	0,005				0,005
	Pastèque	1,61	0,001			Tubuai 2011	0,001
Ration annuelle totale en kg.an^{-1}		587			Dose efficace annuelle liée à la consommation de produits locaux et régionaux (μSv)		≤ 1,11
Ration annuelle hors boissons en kg.an^{-1}		128					
Produits importés en polynésie françaises et consommés sur l'île							
Boissons	Lait UHT 1/2 écrémé	13,4		0,032			0,032
Viandes	Agneau-mouton	5,55		0,241			0,241
	Bœuf	5,58		0,028			0,028
	Poulet	8,61		0,015			0,015
Divers	Pain	52,01		0,022			0,022
	Pâtes alimentaires	1,68		0,006			0,006
	Pomme de terre	9,49		0,010			0,010
	Riz	20,62		0,035			0,035
	Yaourt	5,55					
Ration annuelle totale en kg.an^{-1}		122			Dose efficace annuelle liée à la consommation de produits importés (μSv)		≤ 0,39
Ration annuelle hors boissons en kg.an^{-1}		109					
Ration annuelle totale en kg.an^{-1}		710			Dose efficace annuelle liée à la consommation de tous les produits (μSv)		≤ 1,50
Ration annuelle hors boissons en kg.an^{-1}		237					

Tableau AIII-3 : Dose efficace annuelle ($\mu\text{Sv}\cdot\text{an}^{-1}$) pour l'ingestion pour la population adulte de l'archipel des Gambier (Mangareva)

Prélèvement		Ration adulte	Produits locaux	Produits importés	Produits régionaux		Exposition
Type	Nature	($\text{kg}\cdot\text{an}^{-1}$)	($\mu\text{Sv}\cdot\text{an}^{-1}$)	($\mu\text{Sv}\cdot\text{an}^{-1}$)	($\mu\text{Sv}\cdot\text{an}^{-1}$)	Origine	($\mu\text{Sv}\cdot\text{an}^{-1}$)
Boissons	Bière locale	1,64			0,001	Tahiti 2013	0,001
	Coca	1,06			0,0002	Tahiti 2013	0,0002
	Jus d'ananas	0,91			0,001	Tahiti 2013	0,001
	Eau	730	0,004			Mangareva 2012	0,004
	Eau de coco	78,11	0,079			Mangareva 2011	0,079
	Lait local	5,73			0,020	Tahiti 2013	0,020
Viandes	Bœuf	5,04			0,467	Tahiti 2013	0,467
	Œuf	10,4			0,013	Tahiti 2013	0,013
	Porc	5,91	0,016			Mangareva 2012	0,016
	Poulet	1,64	0,004			Mangareva 2012	0,004
Poissons	Poissons de lagon	23,54	0,047				0,047
	Poissons de haute mer	17,27	0,069				0,069
Autres produits marins	Bénitier	1,97	0,001			Mangareva 2012	0,001
	Turbo / Troca	0,58	0,0004			Mangareva 2010	0,0004
Légumes feuilles	Chou	8,47	0,003				0,003
	Salade	5,8	0,005			Mangareva 2011	0,005
	Taro feuilles (fafa)	4,89	0,009			Mangareva 2011	0,009
	Arbre à pain (uru)	3,18	0,037				0,037
Légumes fruits	Avocat	1,68	0,004			Mangareva 2011	0,004
	Concombre	27,12	0,009				0,009
	Haricot	1,1			0,001	Tahiti 2011	0,001
Légumes racines	Tomate	6,9	0,005				0,005
	Carotte	4,2	0,018			Mangareva 2008	0,018
	Manioc	0,91	0,002			Mangareva 2012	0,002
	Navet	0,55			0,0004	Tahiti 2010	0,0004
	Patate douce	2,08	0,007			Mangareva 2012	0,007
	Taro	13,18	0,006			Mangareva 2010	0,006
	Tarua	4,12	0,007			Mangareva 2012	0,007
Fruits	Ananas	1,9			0,004	Tahiti 2013	0,004
	Banane fei	25,59	0,042				0,042
	Citron	1,97	0,003			Mangareva 2010	0,003
	Coprah	20,84	0,084				0,084
	Mangue	1,72	0,001			Mangareva 2010	0,001
	Melon	0,73			0,0004	Tahiti 2012	0,0004
	Miel	0,22			0,001	Tahiti 2012	0,001
	Orange / mandarine	0,58	0,0004				0,0004
	Pamplemousse	2,45	0,005			Mangareva 2012	0,005
	Papaye	7,67	0,126				0,126
Pastèque	4,89	0,002			Mangareva 2010	0,002	
Ration annuelle totale en $\text{kg}\cdot\text{an}^{-1}$		1037		Dose efficace annuelle liée à la consommation			
Ration annuelle hors boissons en $\text{kg}\cdot\text{an}^{-1}$		219		de produits locaux et régionaux (μSv)			≤ 1,10
Produits importés en polynésie françaises et consommés sur l'île							
Boissons	Bière	54,39		0,008			0,008
	Lait UHT 1/2 écrémé	1,9		0,002			0,002
Viandes	Agneau-mouton	3,54		0,214			0,214
	Bœuf	9,82		0,062			0,062
	Poulet	18,58		0,021			0,021
Divers	Pain	71,43		0,019			0,019
	Pâtes alimentaires	2,12		0,005			0,005
	Pomme de terre	3,32		0,002			0,002
	Riz	30,3		0,033			0,033
Ration annuelle totale en $\text{kg}\cdot\text{an}^{-1}$		195		Dose efficace annuelle liée à la consommation			
Ration annuelle hors boissons en $\text{kg}\cdot\text{an}^{-1}$		139		de produits importés (μSv)			≤ 0,37
Ration annuelle totale en $\text{kg}\cdot\text{an}^{-1}$		1232		Dose efficace annuelle liée à la consommation			
Ration annuelle hors boissons en $\text{kg}\cdot\text{an}^{-1}$		358		de tous les produits (μSv)			≤ 1,47

Tableau AIII-4 : Dose efficace annuelle ($\mu\text{Sv}\cdot\text{an}^{-1}$) pour l'ingestion pour la population enfant (moins de 5 ans) de l'archipel des Gambier (Mangareva)

Prélèvement		Ration enfant	Produits locaux	Produits importés	Produits régionaux		Exposition
Type	Nature	($\text{kg}\cdot\text{an}^{-1}$)	($\mu\text{Sv}\cdot\text{an}^{-1}$)	($\mu\text{Sv}\cdot\text{an}^{-1}$)	($\mu\text{Sv}\cdot\text{an}^{-1}$)	Origine	($\mu\text{Sv}\cdot\text{an}^{-1}$)
Boissons	Coca	0,77			0,0002	Tahiti 2013	0,0002
	Jus d'ananas	1,1			0,001	Tahiti 2013	0,001
	Eau	450,41	0,004			Mangareva 2012	0,004
	Eau de coco	26,94	0,023			Mangareva 2011	0,023
Viandes	Bœuf	3,43			0,224	Tahiti 2013	0,224
	Œuf	6,72			0,012	Tahiti 2013	0,012
	Porc	4,09	0,011			Mangareva 2012	0,011
	Poulet	1,1	0,003			Mangareva 2012	0,003
Poissons	Poissons de lagon	13,94	0,036				0,036
	Poissons de haute mer	9,64	0,036				0,036
Autres produits marins	Turbo / Troca	0,55	0,001			Mangareva 2010	0,001
Légumes feuilles	Chou	5,15	0,004				0,004
	Salade	3,43	0,005			Mangareva 2011	0,005
	Taro feuilles (fafa)	2,63	0,008			Mangareva 2011	0,008
Légumes fruits	Arbre à pain (uru)	1,86	0,017				0,017
	Avocat	4,75	0,010			Mangareva 2011	0,010
	Concombre	15,66	0,009				0,009
	Haricot	0,62			0,001	Tahiti 2011	0,001
	Tomate	3,5	0,004				0,004
Légumes racines	Carotte	2,7	0,009			Mangareva 2008	0,009
	Manioc	0,99	0,003			Mangareva 2012	0,003
	Navet	0,33			0,0003	Tahiti 2010	0,0003
	Patate douce	1,2	0,005			Mangareva 2012	0,005
	Taro	10,59	0,006			Mangareva 2010	0,006
	Tarua	2,37	0,006			Mangareva 2012	0,006
Fruits	Ananas	1,2			0,002	Tahiti 2013	0,002
	Banane fei	17,63	0,044				0,044
	Citron	1,02	0,001			Mangareva 2010	0,001
	Coprah	11,39	0,058				0,058
	Mangue	1,5	0,001			Mangareva 2010	0,001
	Melon	0,29			0,0002	Tahiti 2012	0,0002
	Orange / mandarine	1,02	0,0008				0,001
	Pamplemousse	1,35	0,003				0,003
	Papaye	8,36	0,098			Mangareva 2012	0,098
Pastèque	4,31	0,002				0,002	
Ration annuelle totale en $\text{kg}\cdot\text{an}^{-1}$		623			Dose efficace annuelle liée à la consommation de produits locaux et régionaux (μSv)		≤ 0,65
Ration annuelle hors boissons en $\text{kg}\cdot\text{an}^{-1}$		143					
Produits importés en polynésie françaises et consommés sur l'île							
Boissons	Lait UHT 1/2 écrémé	1,35		0,003			0,003
Viandes	Agneau-mouton	3,29		0,143			0,143
	Bœuf	6,72		0,033			0,033
	Poulet	12,41		0,022			0,022
Divers	Pain	46,72		0,020			0,020
	Pâtes alimentaires	1,79		0,006			0,006
	Pomme de terre	2,52		0,003			0,003
	Riz	19,38		0,033			0,033
Ration annuelle totale en $\text{kg}\cdot\text{an}^{-1}$		94			Dose efficace annuelle liée à la consommation de produits importés (μSv)		≤ 0,26
Ration annuelle hors boissons en $\text{kg}\cdot\text{an}^{-1}$		93					
Ration annuelle totale en $\text{kg}\cdot\text{an}^{-1}$		717			Dose efficace annuelle liée à la consommation de tous les produits (μSv)		≤ 0,91
Ration annuelle hors boissons en $\text{kg}\cdot\text{an}^{-1}$		236					

Tableau AIII-5 : Dose efficace annuelle ($\mu\text{Sv.an}^{-1}$) pour l'ingestion pour la population adulte de l'archipel des Marquises (Hiva Oa)

Prélèvement		Ration adulte (kg.an^{-1})	Produits locaux ($\mu\text{Sv.an}^{-1}$)	Produits importés ($\mu\text{Sv.an}^{-1}$)	Produits régionaux		Exposition ($\mu\text{Sv.an}^{-1}$)
Type	Nature				($\mu\text{Sv.an}^{-1}$)	Origine	
Boissons	Bière locale	40,37			0,019	Tahiti 2013	0,019
	Coca	10,44			0,002	Tahiti 2013	0,002
	Eau	730	0,024				0,024
	Eau de coco	9,49	0,005				0,005
	Lait local	0,6			0,002	Tahiti 2013	0,002
Viandes	Bœuf	4,96	0,021			Hiva oa 2010	0,021
	Chèvre	4,6	0,004			Hiva oa 2010	0,004
	Œuf	8,29		0,010		Tahiti 2013	0,010
	Porc	3,98	0,006			Hiva oa 2010	0,006
	Poulet	2,23			0,0005	Tahiti 2010	0,0005
Poissons	Poissons de lagon	9,96	0,014			Hiva oa 2012	0,014
	Poissons de haute mer	44,21	0,080				0,080
Autres produits marins	Langouste	2,36	0,003				0,003
Légumes feuilles	Chou	9,42	0,008				0,008
	Salade	12,3	0,007				0,007
	Taro feuilles (fafa)	2,01	0,003			Hiva oa 2012	0,003
Légumes fruits	Aubergine	0,44	0,0001			Hiva oa 2010	0,0001
	Avocat	0,88		0,0004		Tahiti 2010	0,0004
	Concombre	9,78	0,003				0,003
	Haricot	0,88	0,002				0,002
	Tomate	5,4	0,003				0,003
Légumes racines	Carotte	1,06			0,002	Tahiti 2010	0,002
	Manioc	1,97	0,003			Hiva oa 2012	0,003
	Navet	1,35			0,001	Tahiti 2010	0,001
	Patate douce	8,98	0,013				0,013
	Taro	4,93	0,001			Hiva oa 2010	0,001
	Tarua	2,7			0,002	Tahiti 2011	0,002
Fruits	Ananas	0,88	0,001			Hiva Oa 2011	0,001
	Arbre à pain (uru)	8,03	0,016				0,016
	Banane fei	26,94	0,033				0,033
	Citron	2,77	0,002				0,002
	Coprah	17,89	0,034				0,034
	Mangue	1,72	0,002			Hiva Oa 2011	0,002
	Melon	0,73	0,0002			Hiva Oa 2011	0,0002
	Miel	0,22			0,001	Tahiti 2012	0,001
	Orange / mandarine	3,32			0,005	Tahiti 2013	0,005
	Pamplemousse	8,47	0,003				0,003
	Papaye	12,92	0,003				0,003
	Pastèque	4,31	0,002			Hiva Oa 2011	0,002
Ration annuelle totale en kg.an^{-1}		1022		Dose efficace annuelle liée à la consommation de produits locaux et régionaux (μSv)			≤ 0,34
Ration annuelle hors boissons en kg.an^{-1}		231					
Produits importés en polynésie françaises et consommés sur l'île							
Boissons	Bière	96,62		0,014			0,014
	Lait UHT 1/2 écrémé	18,98		0,017			0,017
Viandes	Agneau-mouton	6,02		0,365			0,365
	Bœuf	18,14		0,114			0,114
	Poulet	16,46		0,019			0,019
Divers	Pain	110,49		0,030			0,030
	Pâtes alimentaires	1,61		0,004			0,004
	Pomme de terre	14,89		0,007			0,007
	Riz	34,35		0,038			0,038
	Yaourt	2,01					
Ration annuelle totale en kg.an^{-1}		320		Dose efficace annuelle liée à la consommation de produits importés (μSv)			≤ 0,61
Ration annuelle hors boissons en kg.an^{-1}		204					
Ration annuelle totale en kg.an^{-1}		1341		Dose efficace annuelle liée à la consommation de tous les produits (μSv)			≤ 0,95
Ration annuelle hors boissons en kg.an^{-1}		435					

Tableau AIII-6 : Dose efficace annuelle ($\mu\text{Sv}\cdot\text{an}^{-1}$) pour l'ingestion pour la population enfant (moins de 5 ans) de l'archipel des Marquises (Hiva Oa)

Prélèvement		Ration enfant ($\text{kg}\cdot\text{an}^{-1}$)	Produits locaux ($\mu\text{Sv}\cdot\text{an}^{-1}$)	Produits importés ($\mu\text{Sv}\cdot\text{an}^{-1}$)	Produits régionaux		Exposition ($\mu\text{Sv}\cdot\text{an}^{-1}$)
Type	Nature				($\mu\text{Sv}\cdot\text{an}^{-1}$)	Origine	
Boissons	Coca	7,7			0,002	Tahiti 2013	0,002
	Eau	450,41	0,023				0,023
	Eau de coco	3,29	0,003				0,003
	Lait local	0,44			0,002	Tahiti 2013	0,002
Viandes	Bœuf	3,39	0,012			Hiva oa 2010	0,012
	Chèvre	4,12	0,006			Hiva oa 2010	0,006
	Œuf	5,37			0,010	Tahiti 2013	0,010
	Porc	2,74	0,004			Hiva oa 2010	0,004
	Poulet	1,5			0,001	Tahiti 2010	0,001
Poissons	Poissons de lagon	5,91	0,010				
	Poissons de haute mer	25,01	0,056			Hiva oa 2012	0,010
Autres produits marins	Langouste	2,19	0,003				0,056
Légumes feuilles	Chou	5,73	0,008				0,003
	Salade	7,3	0,007				0,008
	Taro feuilles (fafa)	1,1	0,003			Hiva oa 2012	0,007
Légumes fruits	Avocat	2,45			0,002	Tahiti 2010	0,003
	Concombre	5,66	0,003				0,002
	Tomate	2,74	0,003				0,003
Légumes racines	Carotte	0,69			0,001	Tahiti 2010	0,001
	Manioc	2,12	0,006			Hiva oa 2010	0,006
	Navet	0,84			0,001	Tahiti 2010	0,001
	Patate douce	5,18	0,010				0,010
	Taro	3,94	0,002			Hiva oa 2012	0,002
	Tarua	1,57			0,002	Tahiti 2011	0,002
Fruits	Ananas	0,55	0,001			Hiva oa 2011	0,001
	Arbre à pain (uru)	4,71	0,014				0,014
	Banane / fei	20,4	0,038				0,038
	Citron	1,42	0,001				0,001
	Coprah	9,78	0,016				0,016
	Mangue	1,5	0,002			Hiva oa 2011	0,002
	Melon	0,29	0,0001			Hiva oa 2011	0,0001
	Orange / mandarine	5,84			0,009	Tahiti 2013	0,009
	Pamplemousse	4,71	0,003				0,003
	Papaye	14,09	0,012				0,012
	Pastèque	3,8	0,003			Hiva Oa 2011	0,003
Ration annuelle totale en $\text{kg}\cdot\text{an}^{-1}$		618		Dose efficace annuelle liée à la consommation de produits locaux et régionaux (μSv)			$\leq 0,28$
Ration annuelle hors boissons en $\text{kg}\cdot\text{an}^{-1}$		157					
Produits importés en polynésie françaises et consommés sur l'île							
Boissons	Lait UHT 1/2 écrémé	13,4		0,032			0,032
Viandes	Agneau-mouton	5,55		0,241			0,241
	Bœuf	12,4		0,062			0,062
	Poulet	11,02		0,020			0,020
Divers	Pain	72,27		0,030			0,030
	Pâtes alimentaires	1,35		0,005			0,005
	Pomme de terre	11,32		0,012			0,012
	Riz	21,94		0,037			0,037
	Yaourt	5,55					
Ration annuelle totale en $\text{kg}\cdot\text{an}^{-1}$		155		Dose efficace annuelle liée à la consommation de produits importés (μSv)			$\leq 0,44$
Ration annuelle hors boissons en $\text{kg}\cdot\text{an}^{-1}$		141					
Ration annuelle totale en $\text{kg}\cdot\text{an}^{-1}$		773		Dose efficace annuelle liée à la consommation de tous les produits (μSv)			$\leq 0,71$
Ration annuelle hors boissons en $\text{kg}\cdot\text{an}^{-1}$		298					

Tableau AIII-7 : Dose efficace annuelle ($\mu\text{Sv}\cdot\text{an}^{-1}$) pour l'ingestion pour la population adulte de l'archipel de la Société (Maupiti)

Prélèvement		Ration adulte	Produits locaux	Produits importés	Produits régionaux		Exposition	
Type	Nature	($\text{kg}\cdot\text{an}^{-1}$)	($\mu\text{Sv}\cdot\text{an}^{-1}$)	($\mu\text{Sv}\cdot\text{an}^{-1}$)	($\mu\text{Sv}\cdot\text{an}^{-1}$)	Origine	($\mu\text{Sv}\cdot\text{an}^{-1}$)	
Boissons	Bière locale	108,8			0,051	Tahiti 2013	0,051	
	Coca	10,44			0,002	Tahiti 2013	0,002	
	Jus d'ananas	6,17			0,007	Tahiti 2013	0,007	
	Eau	730	0,005				0,005	
	Eau de coco	9,2	0,017				0,017	
Viandes	Bœuf	2,74			0,254	Tahiti 2013	0,254	
	Œuf	5,99			0,007	Tahiti 2013	0,007	
	Porc	1,5			0,067	Tahiti 2013	0,067	
	Poulet	1,64			0,0003	Tahiti 2010	0,0003	
Poissons	Poissons de lagon	17,48	0,032				0,032	
	Poissons de haute mer	16,93	0,047				0,047	
	Sussand	0,4			0,0005	Tahiti 2010	0,0005	
Autres produits marins	Bénéitier	1,97	0,001				0,001	
	Langouste	0,84	0,0014				0,001	
	Turbo / Troca	0,58	0,0001				0,0001	
Légumes feuilles	Chou	8,47	0,005				0,005	
	Salade	2,99	0,001			Maupiti 2010	0,001	
	Taro feuilles (fafa)	4,89	0,005				0,005	
Légumes fruits	Arbre à pain (uru)	3,18	0,005				0,005	
	Avocat	1,13			0,0005	Tahiti 2010	0,0005	
	Aubergine	0,29	0,0001			Maupiti 2010	0,0001	
	Concombre	5,8	0,002				0,002	
	Haricot vert	1,1	0,0010			Maupiti 2011	0,001	
	Tomate	4,75	0,001			Maupiti 2010	0,001	
	Légumes racines	Carotte	0,73			0,001	Tahiti 2010	0,001
		Manioc	4,09	0,006			Maupiti 2012	0,006
		Navet	0,55			0,0004	Tahiti 2010	0,0004
Patate douce		4,23	0,0050				0,005	
Pomme de terre		5,29			0,004	Tubuai 2013	0,004	
Fruits	Taro	9,78			0,010	Tahiti 2012	0,010	
	Tarua	3,18	0,004			Maupiti 2011	0,004	
	Ananas	4,96	0,003			Maupiti 2011	0,003	
	Banane / fei	13,1	0,012				0,012	
	Citron	0,77			0,003	Tahiti 2012	0,003	
	Coprah	8,69	0,038				0,038	
	Mangue	0,51	0,0004			Maupiti 2011	0,0004	
	Melon	21,24	0,005			Maupiti 2011	0,005	
	Miel	0,22			0,001	Tahiti 2012	0,001	
	Orange / mandarine	0,58			0,001	Tahiti 2013	0,001	
Fruits	Pamplemousse	2,45	0,002			Maupiti 2012	0,002	
	Papaye	3,07	0,002			Maupiti 2012	0,002	
	Pastèque	14,34	0,014				0,014	
Ration annuelle totale en $\text{kg}\cdot\text{an}^{-1}$		1045			Dose efficace annuelle liée à la consommation de produits locaux et régionaux (μSv)		\leq 0,63	
Ration annuelle hors boissons en $\text{kg}\cdot\text{an}^{-1}$		180						
Produits importés en polynésie françaises et consommés sur l'île								
Boissons	Bière	28,94		0,004			0,004	
	Lait UHT 1/2 écrémé	18,98		0,017			0,017	
Viandes	Agneau-mouton	6,02		0,365			0,365	
	Bœuf	17,67		0,111			0,111	
	Poulet	17,78		0,020			0,020	
Divers	Pain	120,74		0,032			0,032	
	Pates alimentaires	0,62		0,0014			0,0014	
	Pomme de terre	14,89		0,007			0,007	
	Riz	41,06		0,045			0,045	
	Yaourt	2,1						
Ration annuelle totale en $\text{kg}\cdot\text{an}^{-1}$		269			Dose efficace annuelle liée à la consommation de produits importés (μSv)		\leq 0,60	
Ration annuelle hors boissons en $\text{kg}\cdot\text{an}^{-1}$		221						
Ration annuelle totale en $\text{kg}\cdot\text{an}^{-1}$		1314			Dose efficace annuelle liée à la consommation de tous les produits (μSv)		\leq 1,23	
Ration annuelle hors boissons en $\text{kg}\cdot\text{an}^{-1}$		401						

Tableau AIII-8 : Dose efficace annuelle ($\mu\text{Sv.an}^{-1}$) pour l'ingestion pour la population enfant (moins de 5 ans) de l'archipel de la Société (Maupiti)

Prélèvement		Ration enfant	Produits locaux	Produits importés	Produits régionaux		Exposition
Type	Nature	(kg.an^{-1})	($\mu\text{Sv.an}^{-1}$)	($\mu\text{Sv.an}^{-1}$)	($\mu\text{Sv.an}^{-1}$)	Origine	($\mu\text{Sv.an}^{-1}$)
Boissons	Coca	7,7			0,002	Tahiti 2013	0,002
	Jus d'ananas	7,37			0,008	Tahiti 2013	0,008
	Eau	450,41	0,006				0,006
	Eau de coco	3,18	0,005				0,005
Viandes	Bœuf	1,86			0,121	Tahiti 2013	0,121
	Œuf	3,87			0,007	Tahiti 2013	0,007
	Porc	1,02			0,043	Tahiti 2013	0,043
	Poulet	1,1			0,0004	Tahiti 2010	0,0004
Poissons	Poissons de lagon	10,37	0,029				0,029
	Poissons de haute mer	11,43	0,038				0,038
	Sussand	0,29			0,0003	Tahiti 2010	0,0003
Autres produits marins	Bénitier	1,72	0,002				0,002
	Langouste	0,69	0,002				0,002
	Turbo / Troca	0,55	0,0002				0,0002
Légumes feuilles	Chou	5,15	0,006				0,006
	Salade	1,79	0,001			Maupiti 2010	0,001
	Taro feuilles (fafa)	2,63	0,005				0,005
Légumes fruits	Arbre à pain (uru)	1,86	0,005				0,005
	Avocat	3,18			0,002	Tahiti 2010	0,002
	Concombre	3,36	0,002				0,002
	Haricot vert	0,62	0,001			Maupiti 2011	0,001
Légumes racines	Tomate	2,41	0,001			Maupiti 2010	0,001
	Carotte	0,47			0,0006	Tahiti 2010	0,001
	Manioc	4,42	0,010			Maupiti 2012	0,010
	Navet	0,33			0,0003	Tahiti 2010	0,0003
	Patate douce	2,45	0,0046				0,005
	Pomme de terre	4,02			0,005	Tubuai 2013	0,005
	Taro	7,85			0,015	Tahiti 2012	0,015
Fruits	Tarua	1,83	0,004			Maupiti 2011	0,004
	Ananas	3,18	0,003			Maupiti 2011	0,003
	Banane / fei	9,02	0,006				0,006
	Citron	0,37			0,001	Tahiti 2012	0,001
	Coprah	4,75	0,031				0,031
	Mangue	0,44	0,001			Maupiti 2011	0,001
	Melon	8,32	0,004			Maupiti 2011	0,004
	Orange / mandarine	1,02			0,002	Tahiti 2013	0,002
	Pamplemousse	1,35	0,002			Maupiti 2012	0,002
	Papaye	3,36	0,003			Maupiti 2012	0,003
Pastèque	12,63	0,014				0,014	
Ration annuelle totale en kg.an^{-1}		588			Dose efficace annuelle liée à la consommation de produits locaux et régionaux (μSv)		≤ 0,39
Ration annuelle hors boissons en kg.an^{-1}		120					
Produits importés en polynésie françaises et consommés sur l'île							
Boissons	Lait UHT 1/2 écrémé	13,4		0,032			0,032
Viandes	Agneau-mouton	5,55		0,241			0,241
	Bœuf	17,08		0,085			0,085
	Poulet	11,9		0,021			0,021
Divers	Pain	78,95		0,033			0,033
	Pâtes alimentaires	0,55		0,0020			0,0020
	Pomme de terre	11,32		0,012			0,012
	Riz	26,24		0,044			0,044
	Yaourt	5,55					
Ration annuelle totale en kg.an^{-1}		171			Dose efficace annuelle liée à la consommation de produits importés (μSv)		≤ 0,47
Ration annuelle hors boissons en kg.an^{-1}		157					
Ration annuelle totale en kg.an^{-1}		759			Dose efficace annuelle liée à la consommation de tous les produits (μSv)		≤ 0,86
Ration annuelle hors boissons en kg.an^{-1}		277					

Tableau AIII-9 : Dose efficace annuelle ($\mu\text{Sv}\cdot\text{an}^{-1}$) pour l'ingestion pour la population adulte de l'archipel de la Société (Tahiti)

Prélèvement		Ration adulte	Produits locaux	Produits importés	Produits régionaux	Exposition
Type	Nature	($\text{kg}\cdot\text{an}^{-1}$)	($\mu\text{Sv}\cdot\text{an}^{-1}$)	($\mu\text{Sv}\cdot\text{an}^{-1}$)	($\mu\text{Sv}\cdot\text{an}^{-1}$)	Origine ($\mu\text{Sv}\cdot\text{an}^{-1}$)
Boissons	Bière locale	134,9	0,063			0,063
	Coca	4,96	0,001			0,001
	Jus d'ananas	6,17	0,007			0,007
	Eau	730	0,022			Tahiti 2012 0,022
	Eau de coco	0,8	0,0002			0,0002
	Lait local	14,6	0,056			0,056
Viandes	Bœuf	0,84	0,078			0,078
	Œuf	10,55	0,013			0,013
	Porc	8,32	0,381			0,381
	Poulet	1,97	0,003			Tahiti 2010 0,003
Poissons	Poissons de lagon	11,9	0,029			0,029
	Poissons de haute mer	7,34	0,020			0,020
	Sussand	0,26	0,0003			Tahiti 2010 0,0003
Autres produits marins	Bénitier	1,97	0,002			0,002
	Langouste	0,88			0,001	Hiva Oa 2013 0,001
	Turbo / Troca	0,62	0,0002			0,0002
	Chevrette	0,53	0,0002			Tahiti 2010 0,0002
Légumes feuilles	Chou	7,77	0,004			0,004
	Poireau	0,33	0,0003			0,0003
	Salade	12,52	0,009			0,009
Légumes fruits	Taro feuilles (fafa)	4,6	0,004			Tahiti 2011 0,004
	Arbre à pain (uru)	8,25	0,015			0,015
	Aubergine	0,55	0,0002			Tahiti 2010 0,0002
	Avocat	0,26	0,0001			Tahiti 2010 0,0001
	Concombre	3,47	0,002			0,002
	Haricot	4,02	0,003			Tahiti 2011 0,003
	Tomate	5,58	0,005			0,005
Légumes racines	Carotte	3,25	0,005			Tahiti 2010 0,005
	Manioc	0,18	0,001			Tahiti 2012 0,001
	Navet	1,79	0,001			Tahiti 2010 0,001
	Patate douce	6,28	0,022			0,022
	Pomme de terre	7,74			0,006	Tubuai 2013 0,006
	Taro	9,16	0,017			0,017
Fruits	Tarua	0,62	0,0004			Tahiti 2011 0,0004
	Ananas	24,49	0,048			0,048
	Banane / fei	26,65	0,020			0,020
	Citron	2,08	0,009			Tahiti 2012 0,009
	Coprah	16,72	0,028			Tahiti 2012 0,028
	Mangue	1,72	0,001			Tahiti 2011 0,001
	Miel	0,22	0,001			Tahiti 2012 0,001
	Melon	2,45	0,001			Tahiti 2012 0,001
	Orange / mandarine	1,39	0,002			0,002
	Pamplemousse	3,29	0,003			Tahiti 2012 0,003
	Papaye	7,37	0,014			0,014
	Pastèque	5,22	0,002			Tahiti 2012 0,002
	Ration annuelle totale en $\text{kg}\cdot\text{an}^{-1}$		1105		Dose efficace annuelle liée à la consommation	
Ration annuelle hors boissons en $\text{kg}\cdot\text{an}^{-1}$		213		de produits locaux et régionaux (μSv)		
Produits importés en polynésie françaises et consommés sur l'île						
Boissons	Bière	2,34		0,0003		0,0003
	Lait UHT 1/2 écrémé	4,38		0,004		0,004
Viandes	Agneau-mouton	6,02		0,365		0,365
	Bœuf	20,37		0,128		0,128
	Poulet	32,41		0,037		0,037
Divers	Pain	100,23		0,027		0,027
	Pâtes alimentaires	4,89		0,011		0,011
	Pomme de terre	12,37		0,006		0,006
	Riz	41,06		0,045		0,045
	Yaourt	2,01				
Ration annuelle totale en $\text{kg}\cdot\text{an}^{-1}$		226		Dose efficace annuelle liée à la consommation		\leq 0,62
Ration annuelle hors boissons en $\text{kg}\cdot\text{an}^{-1}$		219		de produits importés (μSv)		
Ration annuelle totale en $\text{kg}\cdot\text{an}^{-1}$		1331		Dose efficace annuelle liée à la consommation		\leq 1,52
Ration annuelle hors boissons en $\text{kg}\cdot\text{an}^{-1}$		433		de tous les produits (μSv)		

Tableau AIII-10 : Dose efficace annuelle ($\mu\text{Sv}\cdot\text{an}^{-1}$) pour l'ingestion pour la population enfant (moins de 5 ans) de l'archipel de la Société (Tahiti)

Prélèvement		Ration enfant	Produits locaux	Produits importés	Produits régionaux		Exposition
Type	Nature	($\text{kg}\cdot\text{an}^{-1}$)	($\mu\text{Sv}\cdot\text{an}^{-1}$)	($\mu\text{Sv}\cdot\text{an}^{-1}$)	($\mu\text{Sv}\cdot\text{an}^{-1}$)	Origine	($\mu\text{Sv}\cdot\text{an}^{-1}$)
Boissons	Coca	3,69	0,001				0,001
	Jus d'ananas	7,37	0,008				0,008
	Eau	450,41	0,022			Tahiti 2012	0,022
	Eau de coco	0,26	0,0001				0,0001
	Lait local	10,33	0,057				0,057
Viandes	Bœuf	0,58	0,039				0,039
	Œuf	6,83	0,012				0,012
	Porc	5,77	0,255				0,255
	Poulet	1,31	0,003			Tahiti 2010	0,003
Poissons	Poissons de lagon	7,04	0,025				0,025
	Poissons de haute mer	4,71	0,009				0,009
	Sussand	0,18	0,0002			Tahiti 2010	0,0002
Autres produits marins	Bénitier	1,72	0,003				0,003
	Langouste	0,73			0,001	Hiva Oa 2013	0,001
	Turbo / Troca	0,58	0,0004				0,0004
Légumes feuilles	Chou	4,71	0,004				0,004
	Poireau	0,26	0,0003				0,0003
	Salade	7,41	0,009				0,009
	Taro feuilles (fafa)	2,48	0,004			Tahiti 2011	0,004
Légumes fruits	Arbre à pain (uru)	4,82	0,014				0,014
	Avocat	0,73	0,001			Tahiti 2010	0,001
	Concombre	2,01	0,002				0,002
	Haricot	2,3	0,003			Tahiti 2011	0,003
Légumes racines	Tomate	2,81	0,004				0,004
	Carotte	2,08	0,003			Tahiti 2010	0,003
	Manioc	0,18	0,001			Tahiti 2012	0,001
	Navet	1,13	0,001			Tahiti 2010	0,001
	Patate douce	3,61	0,014				0,014
	Pomme de terre	5,88			0,007	Tubuai 2013	0,007
	Taro	7,34	0,024				0,024
Tarua	0,37	0,001			Tahiti 2011	0,001	
Fruits	Ananas	15,62	0,030				0,030
	Banane / fei	18,36	0,025				0,025
	Citron	1,06	0,004			Tahiti 2012	0,004
	Coprah	9,16	0,028			Tahiti 2012	0,028
	Mangue	1,5	0,001			Tahiti 2011	0,001
	Melon	0,95	0,001			Tahiti 2012	0,001
	Orange / mandarine	2,45	0,004				0,004
	Pamplemousse	1,83	0,002			Tahiti 2012	0,002
	Papaye	8,03	0,025				0,025
	Pastèque	4,6	0,002			Tahiti 2012	0,002
Ration annuelle totale en $\text{kg}\cdot\text{an}^{-1}$		613		Dose efficace annuelle liée à la consommation de produits locaux et régionaux (μSv)			≤ 0,65
Ration annuelle hors boissons en $\text{kg}\cdot\text{an}^{-1}$		141					
Produits importés en polynésie françaises et consommés sur l'île							
Boissons	Lait UHT 1/2 écrémé	3,1		0,008			0,008
Viandes	Agneau-mouton	5,51		0,239			0,239
	Bœuf	13,94		0,069			0,069
	Poulet	21,68		0,039			0,039
Divers	Pain	65,55		0,027			0,027
	Pates alimentaires	4,16		0,015			0,015
	Pomme de terre	9,38		0,010			0,010
	Riz	26,24		0,044			0,044
	Yaourt	5,55					
Ration annuelle totale en $\text{kg}\cdot\text{an}^{-1}$		155		Dose efficace annuelle liée à la consommation de produits importés (μSv)			≤ 0,45
Ration annuelle hors boissons en $\text{kg}\cdot\text{an}^{-1}$		152					
Ration annuelle totale en $\text{kg}\cdot\text{an}^{-1}$		768		Dose efficace annuelle liée à la consommation de tous les produits (μSv)			≤ 1,10
Ration annuelle hors boissons en $\text{kg}\cdot\text{an}^{-1}$		293					

Tableau AIII-11 : Dose efficace annuelle ($\mu\text{Sv}\cdot\text{an}^{-1}$) pour l'ingestion pour la population adulte de l'archipel des Tuamotu (Hao)

Prélèvement		Ration adulte	Produits locaux	Produits importés	Produits régionaux		Exposition
Type	Nature	($\text{kg}\cdot\text{an}^{-1}$)	($\mu\text{Sv}\cdot\text{an}^{-1}$)	($\mu\text{Sv}\cdot\text{an}^{-1}$)	($\mu\text{Sv}\cdot\text{an}^{-1}$)	Origine	($\mu\text{Sv}\cdot\text{an}^{-1}$)
Boissons	Bière locale	39,98			0,019	Tahiti 2013	0,019
	Coca	10,44			0,0022	Tahiti 2013	0,002
	Eau	730			0,004	Tahiti 2011	0,004
	Eau de coco	52,56	0,014				0,014
Viandes	Œufs	9,05			0,011	Tahiti 2013	0,011
	Porc	0,77			0,034	Tahiti 2013	0,034
	Poulet	1,97			0,000	Tahiti 2010	0,000
Poissons	Poissons de lagon	144,18	0,334				0,334
	Poissons de haute mer	26,21	0,097				0,097
Autres produits marins	Bénitier	14,6	0,007				0,007
	Langouste	2,34	0,002			Hao 2012	0,002
	Poulpe	9,75	0,009				0,009
	Turbo / Troca	0,58	0,0001				0,0001
Légumes fruits	Arbre à pain (uru)	2,63	0,005			Hao 2010	0,005
Légumes racines	Patate douce	1,57			0,006	Tahiti 2013	0,006
	Taro	4,78			0,005	Tahiti 2013	0,005
	Tarua	1,72			0,001	Tahiti 2011	0,001
Fruits	Banane fei	2,81	0,001			Hao 2010	0,001
	Coprah	37,81	0,152				0,152
	Papaye	5,48	0,005				0,005
Ration annuelle totale en $\text{kg}\cdot\text{an}^{-1}$		1099			Dose efficace annuelle liée à la consommation de produits locaux et régionaux (μSv)		\leq 0,71
Ration annuelle hors boissons en $\text{kg}\cdot\text{an}^{-1}$		266					
Produits importés en polynésie françaises et consommés sur l'atoll							
Boissons	Bière	98,04		0,014			0,014
	Lait UHT 1/2 écrémé	18,98		0,017			0,017
Viandes	Bœuf	11,32		0,071			0,071
	Poulet	12,05		0,014			0,014
Divers	Pain	69,42		0,019			0,019
	Pâtes alimentaires	1,5		0,004			0,004
	Riz	31,21		0,034			0,034
Ration annuelle totale en $\text{kg}\cdot\text{an}^{-1}$		243			Dose efficace annuelle liée à la consommation de produits importés (μSv)		\leq 0,17
Ration annuelle hors boissons en $\text{kg}\cdot\text{an}^{-1}$		126					
Ration annuelle totale en $\text{kg}\cdot\text{an}^{-1}$		1342			Dose efficace annuelle liée à la consommation de tous les produits (μSv)		\leq 0,88
Ration annuelle hors boissons en $\text{kg}\cdot\text{an}^{-1}$		392					

Tableau AIII-12 : Dose efficace annuelle ($\mu\text{Sv}\cdot\text{an}^{-1}$) pour l'ingestion pour la population enfant (moins de 5 ans) de l'archipel des Tuamotu (Hao)

Prélèvement		Ration enfant ($\text{kg}\cdot\text{an}^{-1}$)	Produits locaux ($\mu\text{Sv}\cdot\text{an}^{-1}$)	Produits importés ($\mu\text{Sv}\cdot\text{an}^{-1}$)	Produits régionaux ($\mu\text{Sv}\cdot\text{an}^{-1}$)		Exposition ($\mu\text{Sv}\cdot\text{an}^{-1}$)
Type	Nature				Origine		
Boissons	Coca	7,7			0,002	Tahiti 2013	0,002
	Eau	450,41			0,004	Tahiti 2011	0,004
	Eau de coco	18,14	0,008				0,008
Viandes	Œufs	5,84			0,011	Tahiti 2013	0,011
	Porc	0,51			0,0216	Tahiti 2013	0,022
	Poulet	3,65			0,001	Tahiti 2010	0,001
Poissons	Poissons de lagon	85,48	0,261				0,261
Autres produits marins	Bénitier	12,63	0,011				0,011
	Langouste	1,93	0,003			Hao 2012	0,003
	Poulpe	6,86	0,009				0,009
	Turbo / Troca	0,55	0,0002				0,0002
Légumes fruits	Arbre à pain (uru)	1,53	0,003			Hao 2010	0,003
Légumes racines	Patate douce	0,91			0,003	Tahiti 2013	0,003
	Taro	3,83			0,007	Tahiti 2013	0,007
	Tarua	0,99			0,001	Tahiti 2011	0,001
Fruits	Banane fei	1,93	0,002			Hao 2010	0,002
	Coprah	20,66	0,122				0,122
	Papaye	5,95	0,007				0,007
Ration annuelle totale en $\text{kg}\cdot\text{an}^{-1}$		630			Dose efficace annuelle liée à la consommation de produits locaux et régionaux (μSv)		$\leq 0,48$
Ration annuelle hors boissons en $\text{kg}\cdot\text{an}^{-1}$		153					
Produits importés en polynésie françaises et consommés sur l'atoll							
Boissons	Lait UHT 1/2 écrémé	13,4		0,032			0,032
Viandes	Bœuf	7,74		0,038			0,038
	Poulet	8,07		0,014			0,014
Divers	Pain	45,41		0,019			0,019
	Pates alimentaires	1,28		0,005			0,005
	Riz	19,93		0,033			0,033
Ration annuelle totale en $\text{kg}\cdot\text{an}^{-1}$		96			Dose efficace annuelle liée à la consommation de produits importés (μSv)		$\leq 0,14$
Ration annuelle hors boissons en $\text{kg}\cdot\text{an}^{-1}$		82					
Ration annuelle totale en $\text{kg}\cdot\text{an}^{-1}$		725			Dose efficace annuelle liée à la consommation de tous les produits (μSv)		$\leq 0,62$
Ration annuelle hors boissons en $\text{kg}\cdot\text{an}^{-1}$		236					

Tableau AIII-13 : Dose efficace annuelle ($\mu\text{Sv}\cdot\text{an}^{-1}$) pour l'ingestion pour la population adulte de l'archipel des Tuamotu (Rangiroa)

Prélèvement		Ration adulte	Produits locaux	Produits importés	Produits régionaux		Exposition
Type	Nature	($\text{kg}\cdot\text{an}^{-1}$)	($\mu\text{Sv}\cdot\text{an}^{-1}$)	($\mu\text{Sv}\cdot\text{an}^{-1}$)	($\mu\text{Sv}\cdot\text{an}^{-1}$)	Origine	($\mu\text{Sv}\cdot\text{an}^{-1}$)
Boissons	Bière locale	39,98			0,019	Tahiti 2013	0,019
	Coca	10,44			0,002	Tahiti 2013	0,002
	Eau	730			0,004	Tahiti 2011	0,004
	Eau de coco	52,56	0,183				0,183
Viandes	Œufs	9,05	0,012				0,012
	Porc	0,77			0,034	Tahiti 2013	0,034
	Poulet	1,97			0,000	Tahiti 2010	0,000
Poissons	Poissons de lagon	144,18	0,260				0,260
	Poissons de haute mer	26,21	0,062				0,062
Autres produits marins	Bénitier	14,6	0,004				0,004
	Langouste	2,34	0,001			Rangiroa 2010	0,001
	Poulpe / pieuvre	9,75	0,012				0,012
	Turbo	0,58	0,0002			Rangiroa 2008	0,0002
Légumes fruits	Arbre à pain (uru)	2,63	0,028			Rangiroa 2011	0,028
légumes racines	Patate douce	1,57			0,006	Tahiti 2013	0,006
	Taro	4,78			0,005	Tahiti 2013	0,005
	Tarua	1,72			0,001	Tahiti 2011	0,001
Fruits	Banane fei	2,81	0,009			Rangiroa 2012	0,009
	Coprah	37,81	0,540				0,540
	Papaye	5,48	0,066				0,066
Ration annuelle totale en $\text{kg}\cdot\text{an}^{-1}$		1099			Dose efficace annuelle liée à la consommation de produits locaux et régionaux (μSv)		$\leq 1,25$
Ration annuelle hors boissons en $\text{kg}\cdot\text{an}^{-1}$		266					
Produits importés en polynésie françaises et consommés sur l'atoll							
Boissons	Bière	98,04		0,014			0,014
	Lait UHT 1/2 écrémé	18,98		0,017			0,017
Viandes	Bœuf	11,32		0,071			0,071
	Poulet	12,05		0,014			0,014
Divers	Pain	69,42		0,019			0,019
	Pates alimentaires	1,5		0,004			0,004
	Riz	31,21		0,034			0,034
Ration annuelle totale en $\text{kg}\cdot\text{an}^{-1}$		243			Dose efficace annuelle liée à la consommation de produits importés (μSv)		$\leq 0,17$
Ration annuelle hors boissons en $\text{kg}\cdot\text{an}^{-1}$		126					
Ration annuelle totale en $\text{kg}\cdot\text{an}^{-1}$		1342			Dose efficace annuelle liée à la consommation de tous les produits (μSv)		$\leq 1,4$
Ration annuelle hors boissons en $\text{kg}\cdot\text{an}^{-1}$		392					

Tableau AIII-14 : Dose efficace annuelle ($\mu\text{Sv}\cdot\text{an}^{-1}$) pour l'ingestion pour la population enfant (moins de 5 ans) de l'archipel des Tuamotu (Rangiroa)

Prélèvement		Ration enfant	Produits locaux	Produits importés	Produits régionaux		Exposition
Type	Nature	($\text{kg}\cdot\text{an}^{-1}$)	($\mu\text{Sv}\cdot\text{an}^{-1}$)	($\mu\text{Sv}\cdot\text{an}^{-1}$)	($\mu\text{Sv}\cdot\text{an}^{-1}$)	Origine	($\mu\text{Sv}\cdot\text{an}^{-1}$)
Boissons	Coca	7,7			0,002	Tahiti 2013	0,002
	Eau	450,41			0,004	Tahiti 2011	0,004
	Eau de coco	18,14	0,052				0,052
Viandes	Œufs	5,84	0,012				0,012
	Porc	0,51			0,022	Tahiti 2013	0,022
	Poulet	3,65			0,001	Tahiti 2010	0,001
Poissons	Poissons de lagon	85,48	0,222				0,222
Autres produits marins	Bénitier	12,63	0,002				0,002
	Langouste	1,93	0,002			Rangiroa 2010	0,002
	Poulpe / pieuvre	6,86	0,015				0,015
	Turbo	0,55	0,0004			Rangiroa 2008	0,0004
Légumes fruits	Arbre à pain (uru)	1,53	0,014			Rangiroa 2011	0,014
légumes racines	Patate douce	0,91			0,003	Tahiti 2013	0,003
	Taro	3,83			0,007	Tahiti 2013	0,007
	Tarua	0,99			0,001	Tahiti 2011	0,001
Fruits	Banane fei	1,93	0,006			Rangiroa 2012	0,006
	Coprah	20,66	0,234				0,234
	Papaye	5,95	0,055				0,055
Ration annuelle totale en $\text{kg}\cdot\text{an}^{-1}$		630			Dose efficace annuelle liée à la consommation de produits locaux et régionaux (μSv)		$\leq 0,66$
Ration annuelle hors boissons en $\text{kg}\cdot\text{an}^{-1}$		153					
Produits importés en polynésie françaises et consommés sur l'atoll							
Boissons	Lait UHT 1/2 écrémé	13,4		0,032			0,032
Viandes	Bœuf	7,74		0,038			0,038
	Poulet	8,07		0,014			0,014
Divers	Pain	45,41		0,019			0,019
	Pates alimentaires	1,28		0,005			0,005
	Riz	19,93		0,033			0,033
Ration annuelle totale en $\text{kg}\cdot\text{an}^{-1}$		96			Dose efficace annuelle liée à la consommation de produits importés (μSv)		$\leq 0,14$
Ration annuelle hors boissons en $\text{kg}\cdot\text{an}^{-1}$		82					
Ration annuelle totale en $\text{kg}\cdot\text{an}^{-1}$		725			Dose efficace annuelle liée à la consommation de tous les produits (μSv)		$\leq 0,80$
Ration annuelle hors boissons en $\text{kg}\cdot\text{an}^{-1}$		236					

ANNEXE IV : DOSE TOTALE ANNUELLE, SOMME DES DOSES D'EXPOSITION EXTERNE D'INHALATION ET D'INGESTION

Tableau AIV-1 : Doses efficaces annuelles dues à la radioactivité artificielle de 2008 à 2013 pour les populations concernées par le programme de surveillance de la Polynésie française - Adulte

Tableau AIV-2 : Doses efficaces annuelles dues à la radioactivité artificielle de 2008 à 2013 pour les populations concernées par le programme de surveillance de la Polynésie française - Enfant

Figure AIV-1 : Doses efficaces annuelles liées à la radioactivité artificielle depuis 1982 en Polynésie française pour les adultes

Figure AIV-2 : Doses efficaces annuelles liées à la radioactivité artificielle depuis 1982 en Polynésie française pour les enfants de moins de 5 ans

Tableau AIV-1 : Doses efficaces annuelles dues à la radioactivité artificielle de 2008 à 2013 pour les populations concernées par le programme de surveillance de la Polynésie française

ADULTE

Lieu de Prélèvement	Dose efficace annuelle (μSv)														
	Exposition externe	Inhalation	Ingestion						Total						
	2008-2013	2008-2013	2008	2009	2010	2011	2012	2013	2008	2009	2010	2011	2012	2013	
<u>Archipel des Australes</u> Tubuai	≤ 2	Négligé car << 1 μSv	≤ 2	≤ 1	≤ 3		≤ 2	≤ 3	≤ 4	≤ 3	≤ 5		≤ 4	≤ 5	
<u>Archipel des Gambier</u> Mangareva	≤ 4		≤ 1		≤ 2			≤ 3	≤ 5		≤ 6			≤ 7	
<u>Archipel des Marquises</u> Hiva Oa	≤ 2		≤ 1			≤ 2	≤ 1	≤ 1	≤ 3			≤ 4	≤ 3	≤ 3	
<u>Archipel de la Société</u> Maupiti	≤ 1		≤ 1						≤ 2	≤ 2					≤ 3
Tahiti			≤ 1	≤ 2	≤ 1		≤ 2	≤ 2	≤ 2	≤ 3	≤ 2		≤ 3		
<u>Archipel des Tuamotu</u> Hao	≤ 1		≤ 1			≤ 2		≤ 1	≤ 2			≤ 3		≤ 2	
Rangiroa			≤ 2						≤ 2	≤ 3					≤ 3

Tableau AIV-2 : Doses efficaces annuelles dues à la radioactivité artificielle de 2008 à 2013 pour les populations concernées par le programme de surveillance de la Polynésie française

ENFANT DE MOINS DE 5 ANS

Lieu de Prélèvement	Dose efficace annuelle (μSv)														
	Exposition externe	Inhalation	Ingestion						Total						
	2008-2013	2008-2013	2008	2009	2010	2011	2012	2013	2008	2009	2010	2011	2012	2013	
Archipel des Australes Tubuai	≤ 2	Négligé car $\ll 1 \mu\text{Sv}$	≤ 1		≤ 2		≤ 1	≤ 2	≤ 3		≤ 4		≤ 3	≤ 4	
Archipel des Gambier Mangareva	≤ 4		≤ 1			≤ 2		≤ 1	≤ 1	≤ 5		≤ 6		≤ 5	≤ 5
Archipel des Marquises Hiva Oa	≤ 2		≤ 1					≤ 1		≤ 3					≤ 3
Archipel de la Société															
Maupiti	≤ 1		≤ 1					≤ 1		≤ 2					≤ 2
Tahiti			≤ 1					≤ 2		≤ 2					≤ 3
Archipel des Tuamotu															
Hao	≤ 1		≤ 1					≤ 1		≤ 2					≤ 2
Rangiroa		≤ 1			≤ 2		≤ 1		≤ 2		≤ 3		≤ 2	≤ 2	

Figure AIV-1 : Doses efficaces annuelles liées à la radioactivité artificielle depuis 1982 en Polynésie française pour les adultes

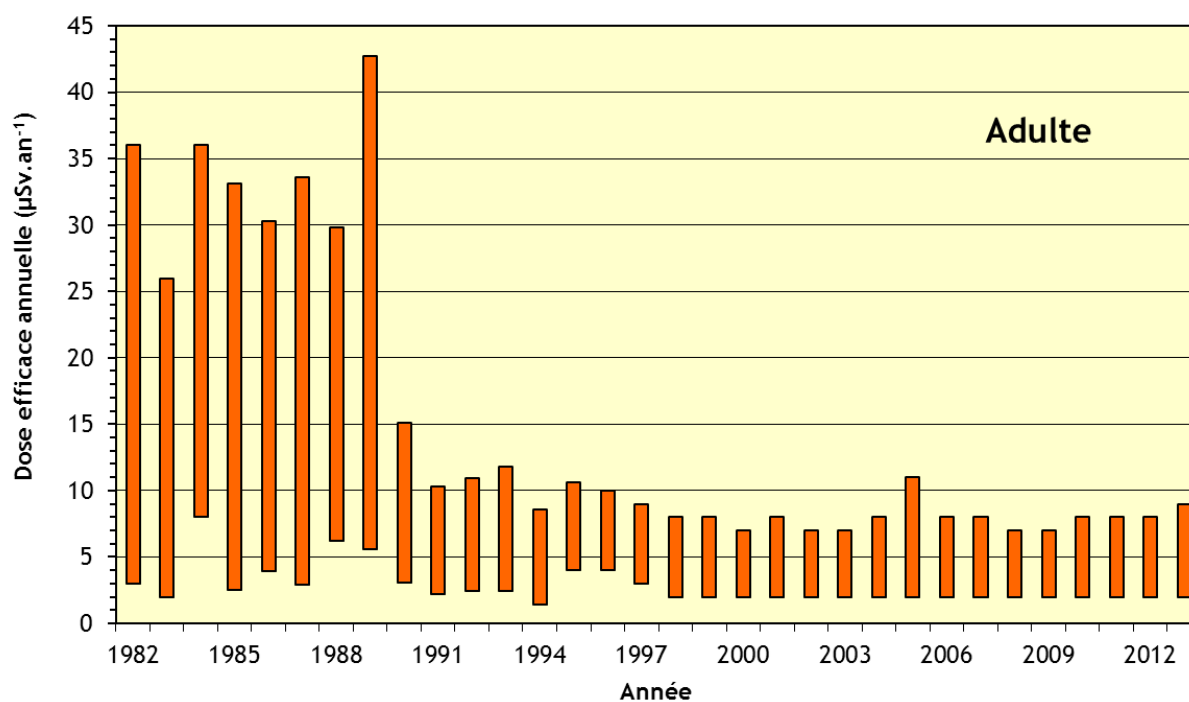
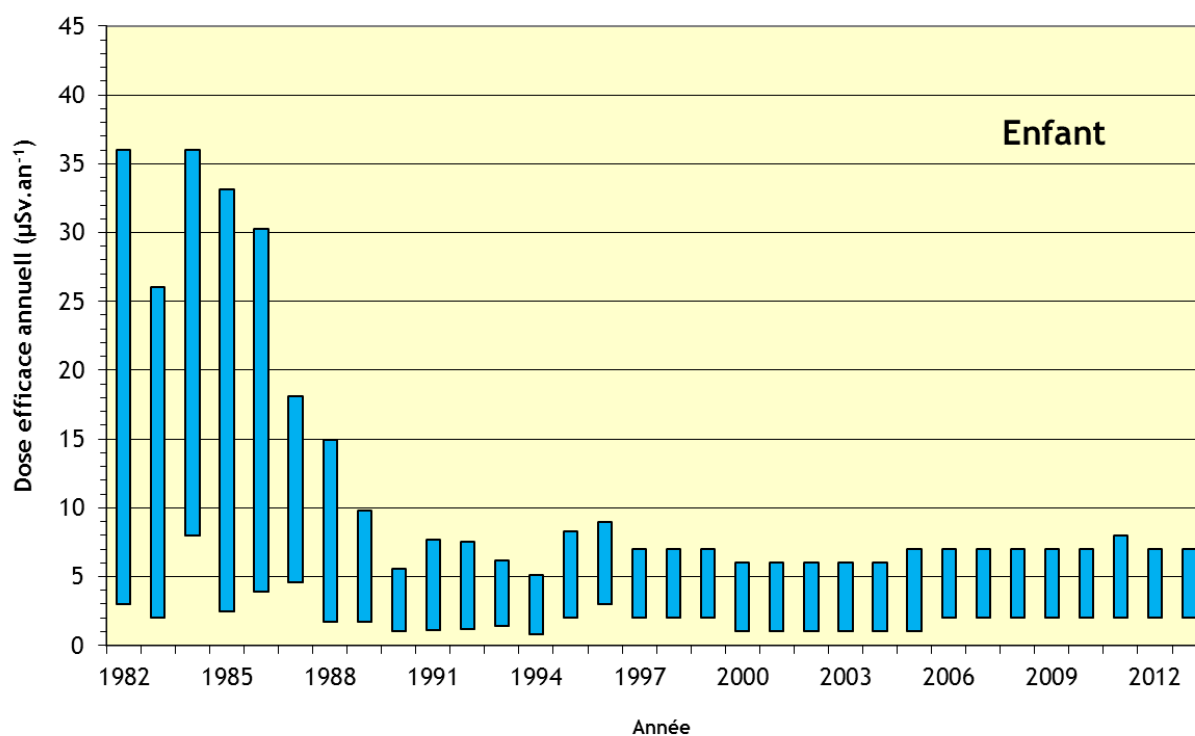


Figure AIV-2 : Doses efficaces annuelles liées à la radioactivité artificielle depuis 1982 en Polynésie française pour les enfants de moins de 5 ans



Les résultats montrent que les fourchettes annuelles des valeurs minimales et maximales pour l'ensemble des 5 archipels ont diminué jusqu'en 1990 pour rester stables ensuite jusqu'en 2013. Pour ces 20 dernières années on peut retenir une moyenne globale voisine de 3,5 µSv.an⁻¹ pour les enfants et de 4,5 µSv.an⁻¹ pour les adultes.

ANNEXE V : MESURES D'EXPOSITION EXTERNE REALISEES ENTRE 2010 ET 2014 DANS CERTAINES ILES DE POLYNESIE FRANÇAISE

Ces résultats concernent les mesures d'exposition, débits de dose en $\mu\text{Sv/h}$, réalisées dans différentes îles des 5 archipels de Polynésie française entre janvier 2010 et janvier 2014. Les mesures ont été réalisées avec des appareils Saphymo AD6 au contact du sol avec une précision statistique de 25 % en général, quelquefois moins pour les valeurs les plus élevées. Ces valeurs sont corrigées de 30 %, car les rayonnements d'énergie supérieure à 1,3 Mev (une partie des rayonnements d'origine tellurique et une partie des rayonnements cosmique) ne sont pas détectés avec ces appareils.

Sur certains emplacements, plusieurs mesures ont été réalisées à quelques mètres de distance. Dans ce cas, les valeurs de ces mesures sont indiquées ainsi que la valeur moyenne sur le site de mesure.

Tableau AV-1 :	Débit de dose externe ($\mu\text{Sv/h}$) mesuré à Tubuai (Australes) en novembre 2013
Tableau AV-2 :	Débit de dose externe ($\mu\text{Sv/h}$) mesuré à Raivavae (Australes) en décembre 2012
Tableau AV-3-1 :	Débit de dose externe ($\mu\text{Sv/h}$) mesuré à Hiva Oa (Marquises) en décembre 2013
Tableau AV-3-2 :	Débit de dose externe ($\mu\text{Sv/h}$) mesuré à Hiva Oa (Marquises) en décembre 2013
Tableau AV-4-1 :	Débit de dose externe ($\mu\text{Sv/h}$) mesuré à Huahine (Société) en décembre 2013
Tableau AV-4-1 :	Débit de dose externe ($\mu\text{Sv/h}$) mesuré à Huahine (Société) en décembre 2013
Tableau AV-5 :	Débit de dose externe ($\mu\text{Sv/h}$) mesuré à Tahiti et à Maupiti (Société) en mai 2010
Tableau AV-6 :	Débit de dose externe ($\mu\text{Sv/h}$) mesuré à Mangareva et à Totegegie (Gambier) en février 2012
Tableau AV-7 :	Débit de dose externe ($\mu\text{Sv/h}$) mesuré sur les atolls de Makemo, Tuanake, Tahanea, Fakarava et Kauhei (Tuamotu) en janvier 2013
Tableau AV-8 :	Débit de dose externe ($\mu\text{Sv/h}$) mesuré sur l'atoll de Rangiroa (Tuamotu) en janvier 2014
Tableau AV-9 :	Débit de dose externe ($\mu\text{Sv/h}$) mesuré sur l'atoll de Hao (Tuamotu) durant l'année 2012

Tableau AV-1 : Débit de dose externe ($\mu\text{Sv/h}$) mesuré à Tubuai (Australes) en novembre 2013

Coordonnées GPS			Débit de dose ($\mu\text{Sv/h}$)		Nature du sol
Latitude S	Longitude O	Alt. (m)	par mesure	moyenne par site	
23°22'01,3"	149°28'04,2"	422	0,68	0,37	roche (sommets du mont Taitaa)
			0,27		
			0,23		
			0,26		
			0,27		
			0,34		
			0,36		
23°22'05,6"	149°28'05,2"	390	0,07	0,07	terre (mont Taitaa)
23°22'27,2"	149°28'39,7"	370	0,06		
23°22'33,9"	149°29'25,1"	40	0,10	0,10	terre
23°21'10,7"	149°28'58,0"	9	0,10	0,10	
23°23'43,0"	149°28'32,3"	3	0,04	0,04	terre
23°23'40,8"	149°30'51,1"	3	0,07	0,07	corail
23°21'05,3"	149°30'07,4"	3	0,04	0,04	corail
23°20'45,7"	149°27'14,8"	3	0,12	0,12	roche
23°22'24,8"	149°26'15,4"	3	0,03	0,04	terre/roche
			0,05		
23°23'24,6"	149°27'15,2"	9	0,09	0,16	roche (marae)
			0,22		
23°23'23,7"	149°28'01,1"	7	0,06	0,06	terre

Tableau AV-2 : Débit de dose externe ($\mu\text{Sv/h}$) mesuré à Raivavae (Australes) en décembre 2012

Coordonnées GPS			Débit de dose ($\mu\text{Sv/h}$)	Nature du sol
Latitude S	Longitude O	Alt. (m)		
23°51'07,8"	147°38'30,3"	4	0,04	sable
23°52'39,7"	147°36'29,7"	1	0,05	sable
23°51'13,0"	147°37'59,6"	5	0,05	terre
23°51'24,9"	147°37'09,1"	2	0,12	terre
23°51'25,9"	147°37'09,1"	2	0,07	terre
23°51'26,9"	147°37'08,6"	7	0,04	terre
23°51'27,5"	147°37'08,7"	8	0,09	terre
23°52'40,0"	147°39'23,0"	8	0,09	terre
23°52'32,7"	147°39'28,1"	54	0,10	terre
23°51'52,8"	147°39'56,0"	228	0,08	terre
23°55'26,7"	147°38'55,1"	386	0,06	terre
23°52'10,5"	147°39'24,6"	46	0,06	terre
23°51'17,6"	147°39'35,4"	11	0,04	terre
23°51'39,8"	147°40'35,7"	7	0,05	terre
23°52'07,5"	147°40'32,9"	23	0,05	terre
23°52'15,4"	147°39'58,3"	79	0,06	terre
23°52'14,5"	147°39'45,6"	119	0,08	terre
23°53'01,1"	147°39'47,8"	2	0,11	terre

Tableau AV-3-1 : Débit de dose externe ($\mu\text{Sv/h}$) mesuré à Hiva Oa (Marquises) en décembre 2013

Coordonnées GPS			Débit de dose ($\mu\text{Sv/h}$)		Nature du sol
Latitude S	Longitude W	Alt. (m)	par mesure	moyenne par site	
09°48'17,6"	139°02'13,3"	25	0,13 0,08	0,10	terre/herbe
09°48'20,0"	139°02'06,1"	35	0,08 0,08	0,08	terre
09°47'52,7"	139°01'46,5"	14	0,08 0,08	0,08	herbe
09°48'15,2"	139°01'37,9"	85	0,09 0,08	0,09	herbe
09°48'08,5"	139°01'13,6"	187	0,18 0,14	0,16	herbe
09°47'36,4"	139°00'53,8"	237	0,08 0,06	0,07	terre
09°47'15,5"	139°00'36,7"	350	0,10 0,10	0,10	terre/herbe
09°46'39,9"	139°00'50,9"	392	0,08 0,07	0,07	terre/foret
09°46'15,1"	139°00'32,8"	460	0,12 0,09	0,10	herbe
09°45'48,9"	139°00'00,7"	541	0,12 0,08	0,10	terre
09°45'22,0"	139°00'03,4"	465	0,05 0,06	0,05	herbe
09°44'48,2"	138°59'54,2"	325	0,09 0,05	0,07	herbe
09°44'18,8"	139°00'11,9"	187	0,05 0,09	0,07	herbe
09°43'04,7"	139°00'47,8"	5	0,06 0,08	0,07	terre/galet
09°43'15,9"	139°00'40,4"	12	0,06 0,07	0,06	terre/herbe
09°45'52,0"	138°59'31,8"	541	0,09 0,05	0,07	terre/herbe
09°45'52,9"	138°59'01,0"	647	0,09 0,06	0,07	terre/herbe
09°46'05,1"	138°58'24,0"	722	0,11 0,06	0,08	terre/herbe
09°46'12,1"	138°58'02,1"	770	0,08 0,14	0,11	terre/herbe
09°46'19,4"	138°57'44,8"	641	0,07 0,05	0,06	herbe
09°46'26,5"	138°56'46,9"	593	0,12 0,09	0,11	herbe
09°45'57,6"	138°56'08,3"	576	0,08 0,07	0,08	herbe
09°45'20,6"	138°55'57,1"	432	0,07 0,12	0,10	herbe
09°44'38,7"	138°55'51,6"	367	0,10 0,06	0,08	terre
09°44'19,0"	138°55'54,9"	194	0,04 0,08	0,06	terre
09°44'09,9"	138°55'53,2"	128	0,05 0,11	0,08	terre
09°44'23,9"	138°55'40,4"	8	0,08 0,07	0,07	terre/herbe
09°44'10,3"	138°55'32,7"	62	0,07 0,06	0,06	herbe
09°44'15,1"	138°55'00,5"	124	0,07 0,06	0,07	herbe
09°44'15,7"	138°54'37,4"	81	0,06 0,05	0,05	herbe
09°44'53,2"	138°54'21,3"	64	0,07 0,07	0,07	terre/pierre
09°45'17,1"	138°53'51,9"	203	0,12 0,12	0,12	pierre

Tableau AV-3-2 : Débit de dose externe ($\mu\text{Sv/h}$) mesuré à Hiva Oa (Marquises) en décembre 2013

Coordonnées GPS			Débit de dose ($\mu\text{Sv/h}$)		Nature du sol
Latitude S	Longitude W	Alt. (m)	par mesure	moyenne par site	
09°45'36,9"	138°53'46,6"	212	0,10 0,06	0,08	herbe
09°45'47,4"	138°53'15,6"	56	0,09 0,05	0,07	herbe
09°45'52,3"	138°52'57,4"	5	0,14 0,10	0,12	terre/herbe
09°45'56,2"	138°53'05,9"	60	0,06 0,05	0,05	herbe
09°46'08,3"	138°53'02,6"	98	0,09 0,10	0,09	terre/herbe
09°46'19,2"	138°53'10,0"	140	0,06 0,10 0,19 0,13 0,12 0,14	0,12	Pierre (marae)
09°46'27,9"	138°53'12,6"	185	0,09 0,08	0,08	herbe
09°46'09,2"	139°00'35,0"	450	0,07 0,09	0,08	herbe
09°46'09,4"	139°00'28,0"	438	0,13 0,07	0,10	herbe
09°48'11,8"	139°01'46,5"	9	0,05 0,08	0,07	herbe
09°48'12,8"	139°02'45,5"	32	0,06 0,06	0,06	terre/herbe
09°48'29,7"	139°02'38,5"	84	0,07 0,08	0,07	terre
09°48'42,3"	139°02'48,3"	135	0,06 0,09	0,08	herbe sèche/pierre
09°48'46,9"	139°03'12,0"	95	0,07 0,07	0,07	terre/pierre
09°49'18,3"	139°03'33,7"	52	0,05 0,09	0,07	herbe
09°49'39,4"	139°03'47,3"	38	0,08 0,06	0,07	herbe
09°49'40,4"	139°04'22,9"	199	0,07 0,09 0,13 0,13	0,11	herbe (marae)
09°49'49,8"	139°04'18,9"	164	0,13 0,08	0,11	terre/herbe/ roche
09°50'03,9"	139°04'03,0"	67	0,06 0,14	0,10	herbe
09°50'08,4"	139°03'47,5"	18	0,07 0,07	0,07	herbe
09°50'10,4"	139°03'44,3"	11	0,09 0,05	0,07	herbe
09°47'39,5"	139°01'42,8"	54	0,08 0,08	0,08	herbe
09°47'56,2"	139°01'53,4"	77	0,13 0,11	0,12	terre
09°47'55,2"	139°01'57,1"	110	0,08 0,07	0,07	herbe
09°47'44,8"	139°02'06,0"	116	0,12 0,06	0,09	terre
09°47'38,9"	139°02'16,8"	200	0,08 0,06	0,07	terre/herbe
09°48'04,5"	139°02'12,6"	95	0,10 0,05	0,08	terre/herbe
09°48'04,2"	139°02'19,5"	79	0,10 0,10	0,10	terre/roche
09°48'19,8"	139°02'37,2"	32	0,06 0,07	0,07	Pierre
09°48'21,6"	139°02'24,7"	5	0,07 0,11	0,09	roche

Tableau AV-4-1 : Débit de dose externe ($\mu\text{Sv/h}$) mesuré à Huahine (Société) en décembre 2013

Coordonnées GPS			Débit de dose ($\mu\text{S/h}$)		Nature du sol
Latitude S	Longitude W	Alt. (m)	par mesure	moyenne par site	
16°41'59,7"	151°01'51,1"	2	0,05 0,03	0,04	terre/herbe
16°41'40,4"	151°02'04,6"	1	0,09 0,12	0,10	corail/herbe
16°41'10,1"	151°00'33,5"	3	0,08 0,09	0,09	corail/herbe
16°42'05,1"	151°01'13,4"	1	0,05 0,08	0,06	corail/herbe
16°41'51,7"	150°59'35,0"	0,5	0,26 0,23 0,30 0,31	0,28	roche (marae)
16°43'20,0"	151°02'12,4"	1	0,07 0,07	0,07	herbe (bord de mer)
16°44'32,5"	151°02'46,8"	1	0,10 0,06	0,08	terre
16°44'12,5"	151°02'06,2"	2	0,05 0,03	0,04	herbe
16°44'10,5"	151°01'56,0"	2	0,11 0,08	0,10	ciment
16°44'40,5"	151°01'17,3"	93	0,14 0,20	0,17	herbe/terre/roche
16°44'33,6"	151°00'59,4"	95	0,10 0,10	0,10	terre/herbe
16°44'24,0"	151°00'50,2"	101	0,13 0,08	0,11	terre/herbe
16°44'50,6"	151°01'20,5"	65	0,09 0,05	0,07	sous-bois
16°46'25,9"	151°02'12,0"	18	0,07 0,07	0,07	terre/herbe
16°45'33,0"	151°01'52,6"	0,2	0,06 0,05	0,06	sous-bois (mangrove)
16°45'15,6"	151°01'20,3"	22	0,21 0,20	0,20	terre
16°45'39,6"	151°01'34,8"	24	0,16 0,21	0,18	terre
16°46'00,3"	151°00'49,1"	40	0,10 0,08	0,09	terre
16°46'04,9"	151°00'31,5"	20	0,07 0,07	0,07	herbe
16°46'28,2"	151°00'37,1"	72	0,06 0,07	0,06	herbe
16°46'54,1"	151°00'47,5"	46	0,05 0,06	0,06	terre
16°47'57,7"	150°58'16,8"	1	0,05 0,05	0,05	herbe (bord de mer)
16°48'21,9"	150°58'33,6"	2	0,05 0,05	0,05	terre/corail/herbe (coté montagne)
16°48'31,7"	150°59'01,4"	3	0,12 0,06	0,09	herbe (coté montagne)
16°49'05,0"	150°58'51,7"	3	0,05 0,04	0,05	Pierre de corail (marae)
16°49'07,0"	150°59'05,5"	3	0,05 0,09	0,07	corail/herbe
16°48'33,5"	151°00'01,7"	2	0,06 0,05	0,05	Pierre/herbe (bord de mer)
16°47'53,8"	151°00'32,5"	3	0,07 0,09	0,08	herbe
16°46'54,4"	151°00'13,3"	22	0,05 0,08	0,06	herbe
16°47'34,4"	151°00'46,1"	4	0,06 0,07	0,07	terre/herbe
16°47'11,4"	151°00'40,9"	10	0,06 0,09	0,08	herbe

Tableau AV-4-2 : Débit de dose externe ($\mu\text{Sv/h}$) mesuré à Huahine (Société) en décembre 2013

Coordonnées GPS			Débit de dose ($\mu\text{S/h}$)		Nature du sol
Latitude S	Longitude W	Alt. (m)	par mesure	moyenne par site	
16°45'36,9"	151°00'41,9"	10	0,16 0,16	0,16	herbe
16°45'11,7"	151°01'11,0"	25	0,12 0,08	0,10	herbe
16°45'12,6"	151°00'42,1"	1	0,05 0,04	0,04	béton/corail
16°44'56,1"	151°00'25,5"	1	0,07 0,03	0,05	corail
16°45'00,9"	150°59'35,2"	1	0,04 0,07	0,05	herbe
16°42'07,8"	150°59'06,9"	2	0,06 0,07	0,06	corail/herbe
16°41'56,0"	150°58'52,8"	3	0,09 0,06	0,08	corail (marae)
16°42'47,7"	150°58'51,9"	5	0,05 0,05	0,05	herbe
16°42'13,7"	150°58'51,6"	5	0,08 0,05	0,06	herbe
16°42'26,3"	150°59'12,9"	1	0,46 0,21 0,39 0,35 0,38 0,42	0,37	Pierre (marae)
16°43'35,1"	150°59'05,8"	1	0,05 0,06	0,05	corail/herbe
16°43'51,4"	150°59'34,4"	2	0,06 0,07	0,06	terre/herbe
16°43'52,6"	150°59'44,4"	5	0,06 0,04	0,05	herbe
16°43'59,2"	151°00'03,2"	90	0,05 0,06	0,05	herbe
16°44'18,4"	151°00'14,4"	147	0,10 0,13	0,11	terre
16°44'30,4"	151°00'08,3"	86	0,08 0,07	0,07	herbe
16°47'31,4"	150°58'34,3"	7	0,06 0,05	0,06	terre/herbe sèche
16°47'17,6"	150°57'36,8"	37	0,04 0,06	0,05	corail
16°46'26,7"	150°57'29,5"	0,5	0,04 0,03	0,04	sable
16°45'28,0"	150°58'12,7"	2	0,05 0,08	0,06	herbe
16°45'08,6"	150°58'45,2"	1	0,10 0,09 0,09 0,07	0,09 0,08	herbe (côté mer) herbe (côté montagne)
16°45'58,7"	150°59'58,4"	5	0,05 0,09	0,07	herbe
16°43'20,5"	151°01'53,3"	2	0,07 0,07	0,07	herbe
16°42'58,6"	151°01'39,2"	50	0,10 0,12	0,11	terre/herbe
16°42'53,8"	151°02'01,8"	2	0,07 0,05	0,06	bitume

Tableau AV-5 : Débit de dose externe ($\mu\text{Sv/h}$) mesuré à Tahiti et à Maupiti (Société) en mai 2010

Coordonnées GPS			Débit de dose ($\mu\text{S/h}$)	Nature du sol
Latitude S	Longitude O	Alt. (m)		
Tahiti				
17°48'24"	149°17'41"	5	0,08	béton
17°47'35"	149°17'51"	0,5	0,07	sable noir
17°32'00"	149°34'16"	5	0,06	béton
Maupiti				
16°28'31"	152°14'27"	2	0,04	corail/herbe
16°28'52"	152°14'37"	0,5	0,06	sable de corail
16°26'08"	152°15'16"	0,5	0,05	sable de corail
16°27'00"	152°16'27"	0,5	0,06	sable de corail
16°26'55"	152°16'00"	5	0,05	terre/herbe

Tableau AV-6 : Débit de dose externe ($\mu\text{Sv/h}$) mesuré à Mangareva et à Totegegje (Gambier) en février 2012

Coordonnées GPS			Débit de dose ($\mu\text{S/h}$)	Nature du sol
Latitude S	Longitude O	Alt. (m)		
Mangareva				
23°04' 41"	134°56'45"	0,5	0,07	sédiment de plage
23°05'25"	134°56'14"	0,5	0,04	sable blanc
23°07'21"	134°58'32"	98	0,05	terre
23°07'47"	134°58'25"	367	0,05	terre
Totegegje				
23°05'26"	134°52'45"	0,5	0,04	sable blanc

Tableau AV-7 : Débit de dose externe ($\mu\text{Sv/h}$) mesuré sur les atolls de Makemo, Tuanake, Tahanea, Fakarava et Kauhei (Tuamotu) en janvier 2013

Coordonnées GPS		Débit de dose ($\mu\text{S/h}$)	Nature du sol (site)
Latitude S	Longitude O		
Makemo			
16°37'31,0"	143°34'08,8"	0,06	corail (village)
16°27'03,6"	143°58'09,0"	0,04	sable de corail (passe ouest)
Tuanake			
16°40'21,5"	144°12'59,6"	0,05	sable de corail (passe)
Tahanea			
16°50'26,9"	144°41'56,4"	0,04	sable de corail
Fakarava			
16°30'43,3"	145°27'42,1"	0,03	corail (motu passe sud)
16°31'22,5"	145°28'11,2"	0,05	sable rose (motu passe sud)
Kauhei			
15°57'24,1"	145°10'19,5"	0,05	sable de corail (passe)

Tableau AV-8 : Débit de dose externe ($\mu\text{Sv/h}$) mesuré sur l'atoll de Rangiroa (Tuamotu) en janvier 2014

Coordonnées GPS		Débit de dose ($\mu\text{S/h}$)		Nature du sol
Latitude S	Longitude O	par mesure	moyenne par site	
14°57'47"	147°38'22"	0,05	0,05	corail
14°56'42"	147°42'30"	0,05	0,05	corail
14°57'13,5"	147°40'12,5"	0,03	0,03	corail
14°57'22,6"	147°39'33,5"	0,06	0,05	bitume
14°56'45,1"	147°42'21,4"	0,04	0,04	corail
14°56'36,6"	147°42'36,5"	0,04	0,04	corail
14°56'31,4"	147°42'22,5"	0,06	0,05	corail
14°56'41,0"	147°41'58,9"	0,04	0,05	corail
14°56'48,8"	147°41'20,3"	0,05	0,04	corail
14°57'45,8"	147°38'24,9"	0,06	0,08	corail
14°56'54,3"	147°41'00,6"	0,04	0,04	corail/herbe
14°56'59,9"	147°40'40,7"	0,05	0,06	corail/herbe
14°57'03,7"	147°40'26,1"	0,04	0,05	corail
14°57'17,4"	147°39'50,6"	0,05	0,05	corail/herbe
14°57'26,0"	147°39'00,6"	0,05	0,04	corail
14°57'32,0"	147°38'37,0"	0,05	0,06	corail
14°57'46,8"	147°38'02,0"	0,05	0,05	corail/herbe
14°58'08,0"	147°37'46,5"	0,05	0,04	corail
14°58'19,6"	147°38'03,8"	0,05	0,04	corail

Tableau AV-9 : Débit de dose externe ($\mu\text{Sv/h}$) mesuré sur l'atoll de Hao (Tuamotu) durant l'année 2012

Coordonnées GPS ¹		Nombre de mesure	Débit de dose ($\mu\text{S/h}$)	Nature du sol
Latitude S	Longitude O			
18°05'	140°32'	42	0,07	corail
18°05'	140°55'	15	0,04	10 cm béton
18°05'	140°55'	6	0,05	corail
18°04'	140°00'	2	0,05	corail (motu Ovao)
18°05'52,5"	140°54'46,7"	1	0,07	corail

¹ Les coordonnées GPS sont imprécises car elles décrivent la position de plusieurs points de mesure peu distants